

เศรษฐกิจภาคใต้

ไตรมาส 2/2565

GDP ภาคใต้ ปี 2563 1,281,196 ล้านบาท
8% ของประเทศ

ที่มา: สำนักงานสภาพัฒนาการเศรษฐกิจและสังคมแห่งชาติ

- การยกเลิกมาตรการ Test & Go ส่งผลให้ภาคบริการฟื้นตัวได้ดี
- ความต้องการของผู้บริโภคในต่างประเทศ นำรายได้เข้าประเทศ
- ➔ สถานการณ์สงครามรัสเซีย ยูเครนส่งผลต่อราคาวัตถุดิบการผลิต

ภาคอุตสาหกรรม

ปัจจัยที่ส่งกระทบ

- ความต้องการสินค้าอุตสาหกรรมของประเทศคู่ค้าสูงขึ้น
- ➔ ต้นทุนพลังงานสูงขึ้น ส่งผลต่อต้นทุนการผลิตสินค้าอุตสาหกรรมที่สูงขึ้น
- ➔ มาตรการ Zero Covid ของตลาดคู่ค้าสำคัญทำให้ปริมาณการผลิตชะลอตัวลง
- ➔ กำลังการผลิตสินค้าลดลงจากสถานการณ์ Zero covid ทำให้วัตถุดิบสินค้าไม่เพียงพอ

ภาคเกษตรกรรม

ปัจจัยที่ส่งกระทบ

- ปริมาณผลผลิตสินค้าในตลาดโลกลดลงส่งผลให้สินค้าเกษตรประเทศไทยได้รับผลดีไปด้วย
- สภาพอากาศเหมาะสมสำหรับการเพาะปลูกส่งผลต่อปริมาณผลผลิตสินค้าเกษตร
- ➔ ปริมาณผลผลิตน้ำมันปาล์ม เนื่องจากผลผลิตมีปริมาณน้อย
- ➔ มาตรการ Zero Covid ส่งผลต่ออุตสาหกรรมการผลิตไม้ยางและผลิตภัณฑ์จากไม้ยาง
- ➔ โรคใบร่วงชนิดใหม่ในยางพาราส่งผลต่อปริมาณน้ำยางลดน้อยลง

ภาคการค้า

ปัจจัยที่ส่งกระทบ

- ความต้องการสินค้าอาหารแปรรูปในต่างประเทศเพิ่มมากขึ้น ส่งผลดีต่อการส่งออกสินค้าเกษตร
- ตลาดตะวันออกกลางขยายตัวเป็นโอกาสที่ดีของการค้าประเทศไทย
- ➔ ตลาดคู่ค้าสำคัญหดตัวจากมาตรการ Zero Covid

ภาคการลงทุน

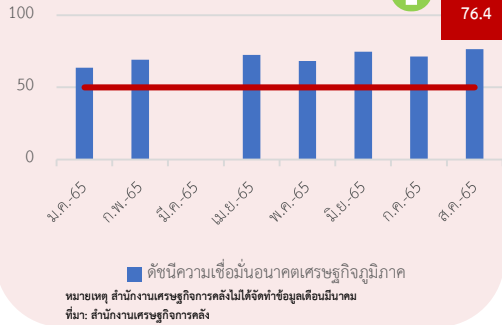
ปัจจัยที่ส่งกระทบ

- การสนับสนุนการลงทุนจากภาครัฐเพื่อยกระดับการลงทุนในประเทศ
- ➔ ต้นทุนพลังงานที่สูงสูง ทำให้ต้นทุน

“การฟื้นตัวของเศรษฐกิจภาคใต้มีทิศทางดีที่ขึ้นจากรายได้ภาคการท่องเที่ยว ราคาสินค้าเกษตร การขยายตัวของอุปสงค์การบริโภค แม้มีแรงกดดันจากความขัดแย้งสงครามรัสเซียยูเครน ที่ส่งผลกระทบต่อต้นทุนวัตถุดิบทำให้ภาวะเงินเฟ้อในประเทศสูงขึ้น”



ดัชนีความเชื่อมั่นขนาดเศรษฐกิจภูมิภาคใต้



การจ้างงานภาคใต้

รายการ	Q1		Q2	
	จำนวน	%YoY	จำนวน	%YoY
ภาคเกษตรกรรม	2,152	0.87	2,141	-0.52%
ภาคอุตสาหกรรม	477	-0.28%	480	0.68%
ภาคบริการ	2,586	-0.06%	2,615	1.13%

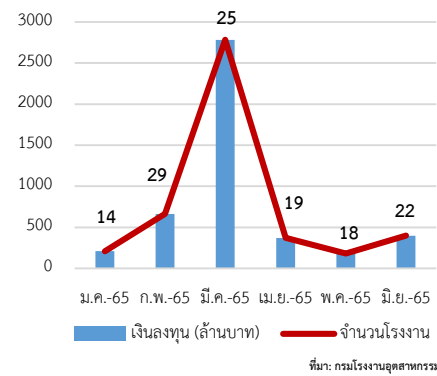
ที่มา: สำนักงานสถิติแห่งชาติ

อัตราเงินเฟ้อ

ไตรมาส	อัตราเงินเฟ้อ
Q1	ประเทศ 4.75% ภาคใต้ 5.08%
Q2	ประเทศ 6.46% ภาคใต้ 7.28%

ที่มา: สำนักงานนโยบายและยุทธศาสตร์การค้า

โรงงานอุตสาหกรรมที่ได้รับใบอนุญาตประกอบกิจการ



ดัชนีภาคอุตสาหกรรม	ม.ค.-65	ก.พ.-65	มี.ค.-65	เม.ย.-65	พ.ค.-65	มิ.ย.-65	ก.ค.-65	ส.ค.-65
ดัชนีผลผลิตอุตสาหกรรม รวม	103.77	100.72	109.17	90.29	97.33	97.46	95.45	99.88
อัตราการใช้อุปกรณ์ผลิต รวม (%)	63.51	63.60	63.73	63.48	61.92	63.41	63.75	65.38
ดัชนีความเชื่อมั่นภาคอุตสาหกรรม รวม	88.0	86.7	89.2	86.2	84.3	86.3	89.0	90.5
ดัชนีความเชื่อมั่นภาคอุตสาหกรรม ภาคใต้	85.0	83.1	86.8	83.5	74.7	80.4	82.2	86.2

ที่มา: สภาพัฒนาการเศรษฐกิจและสังคมแห่งชาติ และสำนักงานเศรษฐกิจอุตสาหกรรม

สถิติการจดทะเบียนนิติบุคคล

รายการ	Q1		Q2	
	จำนวน	%YoY	จำนวน	%YoY
ราย	77,125	5.45%	78,716	6.64%
เงินจดทะเบียน	557,776.22	4.18%	564,012.97	4.39%

ที่มา: กรมพัฒนาธุรกิจการค้า

ดัชนีผลผลิตสินค้าเกษตร

สินค้า	Q1		Q2	
	% YoY	% YoY	% YoY	% YoY
มะพร้าว	27.35%	27.35%		
ปาล์มน้ำมัน	17.90%	-8.94%		
ยางพารา	-1.60%	-0.74%		
ทุเรียน	-30.23%	28.97%		
ข้าว	23.88%	35.59%		

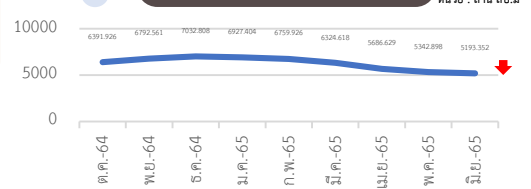
ที่มา: สำนักงานเศรษฐกิจการเกษตร

ราคาปุ๋ยเคมีสูตร ณ ระดับราคาขายปลีกท้องถิ่น

สูตร	Q1		Q2	
	ราคา	%YoY	ราคา	%YoY
46-0-0	21,825	148.69	27,364	132.12 (+)
0-0-60	27,833	71.25	34,667	107.96 (+)
15-15-15	20,563	36.60	26,651	66.59 (+)

ที่มา: สำนักงานเศรษฐกิจการเกษตร

ปริมาณน้ำในอ่างเก็บน้ำและบึง



มูลค่าสินค้าส่งออกและนำเข้า ภาคใต้

รายการ	ส่งออก				นำเข้า			
	Q1/65		Q2/65		Q1/65		Q2/65	
	จำนวน	%YoY	จำนวน	%YoY	จำนวน	%YoY	จำนวน	%YoY
ผ่านด่านศุลกากรที่ไม่ใช่ชายแดน	140,169	8	176,570	24	103,824	29	100,389	7
ผ่านด่านศุลกากรชายแดน	94,542	17.59	93,907	16.36	80,409	22.79	74,588	16.19

ที่มา: ธนาคารแห่งประเทศไทย

โครงการที่อนุมัติการส่งเสริมการลงทุน

ไตรมาสที่ 2 ส.ค.ม 24 โครงการ
มูลค่า 2,243.37 ล้านบาท

- อุตสาหกรรมที่ลงทุนสูงสุด
 - อุตสาหกรรมเกษตร เทคโนโลยีชีวภาพ และการแพทย์ (1,747.10 ล้านบาท)
 - อุตสาหกรรมที่ใช้เทคโนโลยีขั้นสูง (470.37 ล้านบาท)
 - อุตสาหกรรมดิจิทัล สรรพากรและบริการที่มีมูลค่าเพิ่มสูง (25.90 ล้านบาท)
- ที่มา: สำนักงานคณะกรรมการส่งเสริมการลงทุน