

# เศรษฐกิจภาคตะวันออกเฉียงเหนือ

## ไตรมาส 2/2565

**GDP 1,590,894** ล้านบาท  
ภาคอีสาน ปี 2563 10% ของประเทศ

ที่มา: สำนักงานสภาพัฒนาการเศรษฐกิจและสังคมแห่งชาติ

- การผ่อนคลายมาตรการโควิดเพิ่มการบริโภคของนักท่องเที่ยว
- คำสั่งซื้อในประเทศและต่างประเทศ ทำให้ผู้ประกอบการเพิ่มปริมาณการผลิต
- เงินเพื่อฟุ้งตัวสูงขึ้นจากต้นทุนวัตถุดิบที่สูงขึ้น

## ภาคอุตสาหกรรม

### ปัจจัยที่ส่งกระทบ

- ความต้องการสินค้าในตลาดต่างประเทศเพิ่มขึ้น ทำให้สินค้าอุตสาหกรรมของประเทศไทยขยายตัวการผลิต
- จำนวนผู้ติดเชื้อในโรงงานลดลง ทำให้การผลิตในอุตสาหกรรมสามารถขยายตัวได้ดี
- สถานการณ์การขัดแย้งของรัสเซีย ยูเครน ส่งผลกระทบต่อราคาพลังงาน อาทิ ราคาน้ำมัน

## ภาคเกษตรกรรม

### ปัจจัยที่ส่งกระทบ

- ปริมาณน้ำฝนที่เพิ่มขึ้น ส่งผลดีต่อปริมาณผลผลิตทางการเกษตร
- มาตรการประกันราคาผลผลิตสินค้าเกษตรจากภาครัฐบาลส่งผลกระทบต่อแรงจูงใจในการเพาะปลูก
- จากสถานการณ์สงครามรัสเซีย ยูเครนส่งผลกระทบต่อราคาปุ๋ยที่สูงขึ้น
- มาตรการ Zero Covid ทำให้ราคาสินค้าลดลงจากปริมาณคำสั่งซื้อที่ลดลง

## ภาคการค้า

### ปัจจัยที่ส่งกระทบ

- การบริโภคที่ขยายตัวขึ้นจากการคลายมาตรการควบคุมโควิด 19
- นโยบาย Zero Covid ส่งผลกระทบต่อคำสั่งซื้อไปประเทศจีนที่ลดการนำเข้าสินค้าเกษตรและชิ้นส่วนคอมพิวเตอร์
- การขาดแคลนตู้คอนเทนเนอร์ในการขนส่งสินค้าไปต่างประเทศ

## ภาคการลงทุน

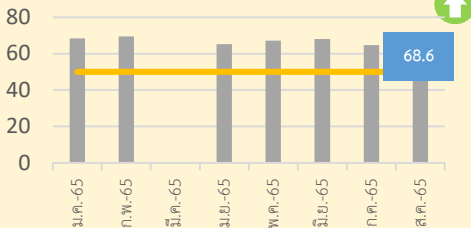
### ปัจจัยที่ส่งกระทบ

- มาตรการส่งเสริมการลงทุนจากภาครัฐที่สนับสนุนการลงทุนในภาคอุตสาหกรรม
- ต้นทุนวัสดุก่อสร้างสูงขึ้น ส่งผลให้ภาคการลงทุนชะลอตัว

“เศรษฐกิจภาคตะวันออกเฉียงเหนือขยายตัวจากการบริโภคของนักท่องเที่ยว และปริมาณผลผลิตสินค้าเกษตรที่ช่วยให้เกษตรกรมีรายได้ แต่ได้รับแรงกดดันจากสถานการณ์ต้นทุนพลังงานที่สูงขึ้น นโยบาย Zero Covid ทำให้การส่งออกและนำเข้าชะลอตัวลง”



### ดัชนีความเชื่อมั่นอนาคตเศรษฐกิจภูมิภาคอีสาน



ที่มา: สำนักงานสภาพัฒนาการเศรษฐกิจภาคอีสาน

หมายเหตุ: สำนักงานเศรษฐกิจการคลังไม่ได้จัดทำข้อมูลเดือนมีนาคม  
ที่มา: สำนักงานเศรษฐกิจการคลัง

### การจ้างงานภาคอีสาน

รายการ	Q1		Q2	
	จำนวน	%YoY	จำนวน	%YoY
ภาคเกษตรกรรม	4,308	3.22	4,637	-2.07%
ภาคอุตสาหกรรม	698	-12.33%	676	-4.63%
ภาคบริการ	3,985	1.2%	3,947	3.65%

ที่มา: สำนักงานสถิติแห่งชาติ

### อัตราเงินเฟ้อ

Q1	Q2
ประเทศ 4.75%	ประเทศ 6.46%
ภาคอีสาน 4.14%	ภาคอีสาน 5.98%

ที่มา: สำนักงานนโยบายและยุทธศาสตร์การค้า

ดัชนีภาคอุตสาหกรรม	ม.ค.-65	ก.พ.-65	มี.ค.-65	เม.ย.-65	พ.ค.-65	มิ.ย.-65	ก.ค.-65	ส.ค.-65
ดัชนีผลผลิตอุตสาหกรรมรวม	103.77	100.72	109.17	90.29	97.33	97.46	95.45	99.88
อัตราการใช้กำลังการผลิตรวม (%)	63.51	63.60	63.73	63.48	61.92	63.41	63.75	65.38
ดัชนีความเชื่อมั่นภาคอุตสาหกรรมรวม	88.0	86.7	89.2	86.2	84.3	86.3	89.0	90.5
ดัชนีความเชื่อมั่นภาคอุตสาหกรรม ภาคอีสาน	80.5	81.6	83.5	79.4	75.4	80.6	82.5	87.7

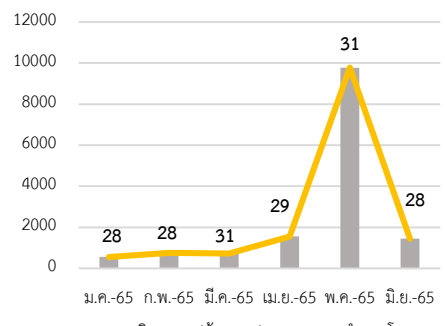
ที่มา: สภาพัฒนาการเศรษฐกิจและสำนักงานเศรษฐกิจอุตสาหกรรม

### สถิติการจดทะเบียนนิติบุคคล

รายการ	Q1		Q2	
	จำนวน	%YoY	จำนวน	%YoY
ราย	78,827	9.07%	80,226	7.58%
เงินจดทะเบียน	775,251.70	63.04%	779,316.70	61.97%

ที่มา: กรมพัฒนาธุรกิจการค้า

### โรงงานอุตสาหกรรมที่ได้รับใบอนุญาตประกอบกิจการ



ที่มา: กรมโรงงานอุตสาหกรรม

### ดัชนีผลผลิตสินค้าเกษตร

สินค้า	Q1		Q2	
	% YoY	% YoY	% YoY	% YoY
มันสำปะหลัง	-3.55%	-11.40%		
ข้าวนาปรัง	23.88%	35.59%		
มันฝรั่ง	12.15%	-33.60%		
ข้าวโพด	-6.28%	7.14%		
ยางพารา	-1.60%	-0.74%		

ที่มา: สำนักงานเศรษฐกิจการเกษตร

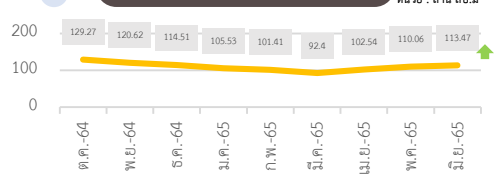
หมายเหตุ: ค่ารวมแบบ Fixed-base Laspeyres และปีฐาน (Base Year) คือ พ.ศ.2548 = 100

### ราคาปุ๋ยเคมีสูตร ณ ระดับราคาขายปลีกท้องถิ่น

สูตร	Q1		Q2	
	ราคา	%YoY	ราคา	%YoY
46-0-0	21,825	148.69	27,364	132.12 (+)
0-0-60	27,833	71.25	34,667	107.96 (+)
15-15-15	20,563	36.60	26,651	66.59 (+)

ที่มา: สำนักงานเศรษฐกิจการเกษตร

### ปริมาณน้ำในอ่างเก็บน้ำและบึง



ที่มา: กรมทรัพยากรน้ำ กระทรวงทรัพยากรธรรมชาติและสิ่งแวดล้อม

### มูลค่าสินค้าส่งออกและนำเข้า ภาคตะวันออกเฉียงเหนือ

หน่วย: ล้านบาท, %YoY

รายการ	ส่งออก				นำเข้า			
	Q1/65		Q2/65		Q1/65		Q2/65	
	จำนวน	%YoY	จำนวน	%YoY	จำนวน	%YoY	จำนวน	%YoY
ผ่านด่านศุลกากรที่ไม่ใช่ชายแดน	60,000	-23.9	65,000	-42.3	50,000	-8.1	40,000	-34.8
ผ่านด่านศุลกากรชายแดน	66,869	-20.50	93,437	-24.60	56,669	-6.03	47,484	-18.07

ที่มา: ธนาคารแห่งประเทศไทย และกรมการค้าต่างประเทศ

### โครงการที่อนุมัติการส่งเสริมการลงทุน

ไตรมาสที่ 2 สสม 49 โครงการ

มูลค่า 4,205 ล้านบาท

- อุตสาหกรรมพื้นฐานและอุตสาหกรรมสนับสนุน (2,131ล้านบาท)
- อุตสาหกรรมเกษตร เทคโนโลยีชีวภาพและการแพทย์ (94 ล้านบาท)
- อุตสาหกรรมที่ใช้เทคโนโลยีขั้นสูง (105 ล้านบาท)

ที่มา: สำนักงานคณะกรรมการส่งเสริมการลงทุน