



สำนักงาน
เศรษฐกิจอุตสาหกรรม | OFFICE
OF INDUSTRIAL ECONOMICS

สำนักงานเศรษฐกิจอุตสาหกรรม

การประชุมคณะกรรมการดัชนีอุตสาหกรรม ครั้งที่ 1/2566






วันอังคารที่ 31 มกราคม 2566 เวลา 09.00 น.

ออนไลน์ผ่านสื่ออิเล็กทรอนิกส์

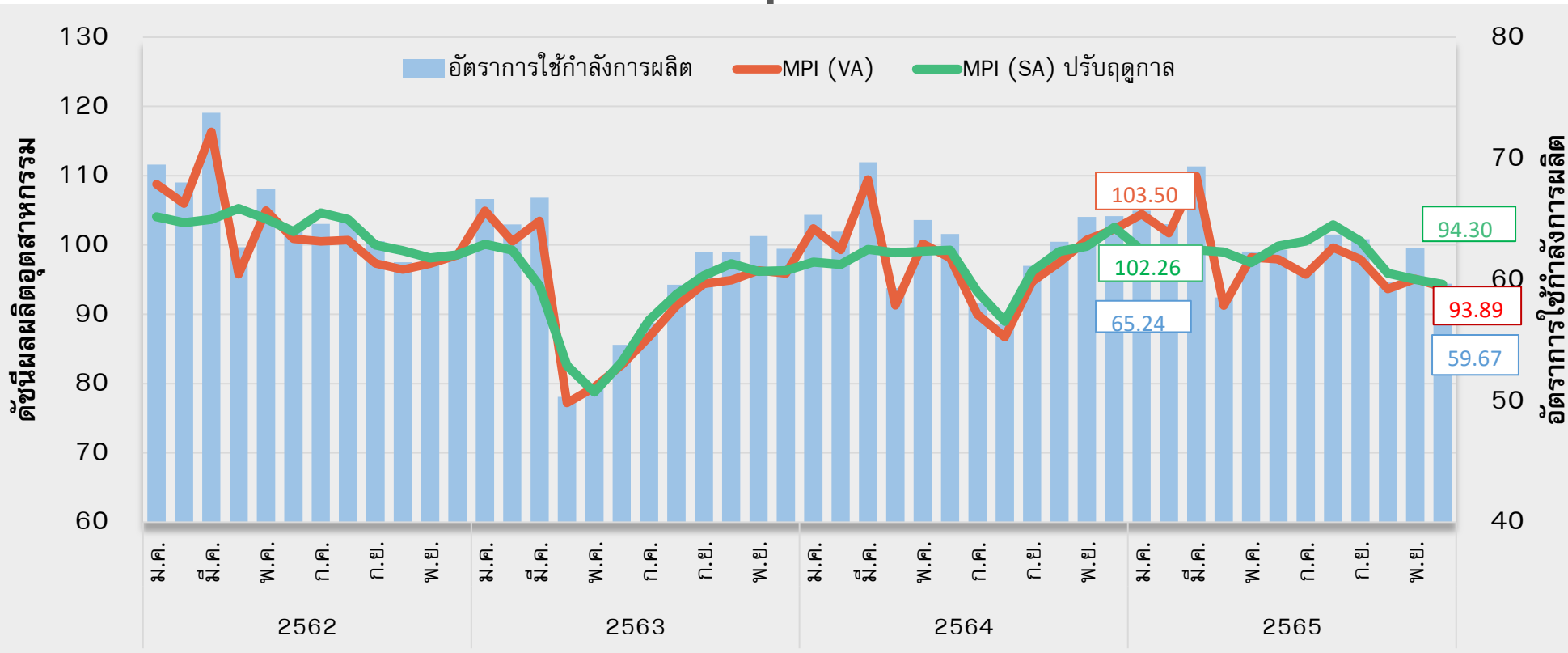


**ดัชนีอุตสาหกรรม
เดือนธันวาคม 2565**

ภาพรวมดัชนีอุตสาหกรรมเดือนธันวาคม 2565

	ดัชนี	อัตราการเปลี่ยนแปลง เมื่อเทียบกับเดือนก่อน (%)	อัตราการเปลี่ยนแปลง เมื่อเทียบกับเดือน เดียวกันของปีก่อน (%)
	ดัชนีผลผลิต (มูลค่าเพิ่ม)	93.89	-1.82
	ดัชนีผลผลิต (มูลค่าผลผลิต)	93.77	-3.50
	ดัชนีการส่งสินค้า	97.69	1.02
	ดัชนีสินค้าสำเร็จรูปคงคลัง	126.97	-10.33
	ดัชนีอัตราส่วนสินค้าสำเร็จรูปคงคลัง	143.80	-8.69
	ดัชนีแรงงานอุตสาหกรรม	96.88	-1.30
	ดัชนีผลิตภาพแรงงานอุตสาหกรรม	104.76	0.62
	อัตราการใช้กำลังการผลิต	59.67	

ดัชนีผลผลิตอุตสาหกรรมเดือนธันวาคม 2565



MPI (VA) → **93.89**

MPI (SA) ปรับฤดูกาล → **94.30**

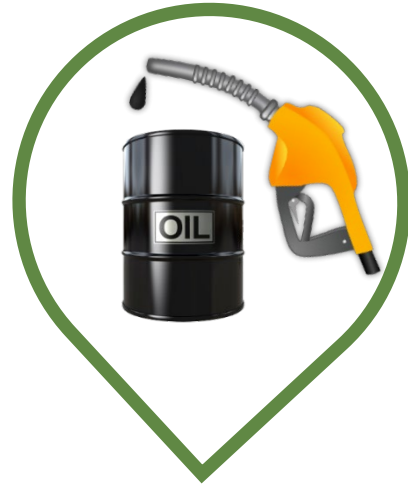
อัตราการใช้กำลังการผลิต → **59.67**

ดัชนีอุตสาหกรรม	2563	2564	2564							2565						
			พ.ย.	ธ.ค.	ม.ค. - ธ.ค.	Q1	Q2	Q3	Q4	Q1	Q2	Q3	Q4	พ.ย.'	ธ.ค.	ม.ค. - ธ.ค.
ดัชนีผลผลิต (มูลค่าเพิ่ม) %YoY	-9.47	5.85	4.59	6.66	5.85	0.70	20.96	-0.34	4.67	1.60	-0.76	8.05	-5.77	-5.08	-8.19	0.62
อัตราการใช้กำลังการผลิต	60.08	63.00	65.17	65.24	63.00	66.32	62.65	58.51	64.51	66.53	61.10	62.61	60.20	61.09	59.67	62.61

5 อุตสาหกรรมที่ส่งผลกระทบต่อดัชนีผลผลิต เดือนธันวาคม 2565 เมื่อเปรียบเทียบกับเดือนก่อน (MoM)



น้ำตาล



**ผลิตภัณฑ์
ที่ได้จากการกลั่นปิโตรเลียม**



**คอมพิวเตอร์และ
อุปกรณ์ต่อพ่วง**



เคมีภัณฑ์ขั้นมูลฐาน



**ผลิตภัณฑ์เซรามิกชนิดพอร์ซเลน
และผลิตภัณฑ์เซรามิกอื่น ๆ**

ดัชนีผลผลิต +1,354.82
ดัชนีการส่งสินค้า +18.88
ดัชนีสินค้าสำเร็จรูปคงคลัง +80.05

ดัชนีผลผลิต +27.10
ดัชนีการส่งสินค้า +27.39
ดัชนีสินค้าสำเร็จรูปคงคลัง +18.44

ดัชนีผลผลิต +42.88
ดัชนีการส่งสินค้า +17.61
ดัชนีสินค้าสำเร็จรูปคงคลัง -57.39

ดัชนีผลผลิต +29.03
ดัชนีการส่งสินค้า +22.38
ดัชนีสินค้าสำเร็จรูปคงคลัง -2.32

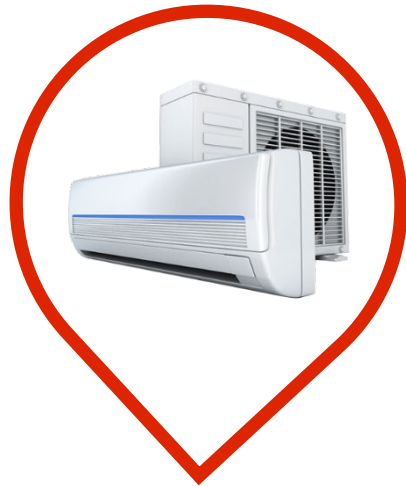
ดัชนีผลผลิต +25.41
ดัชนีการส่งสินค้า -0.17
ดัชนีสินค้าสำเร็จรูปคงคลัง +5.40

หมายเหตุ: ข้อมูลเรียงลำดับตาม Contribution ของค่าต่างดัชนีผลผลิตอุตสาหกรรม

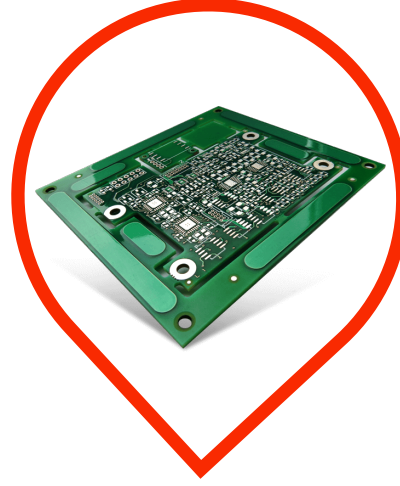
5 อุตสาหกรรมที่ส่งผลกระทบต่อดัชนีผลผลิต เดือนธันวาคม 2565 เมื่อเปรียบเทียบกับเดือนก่อน (MoM)



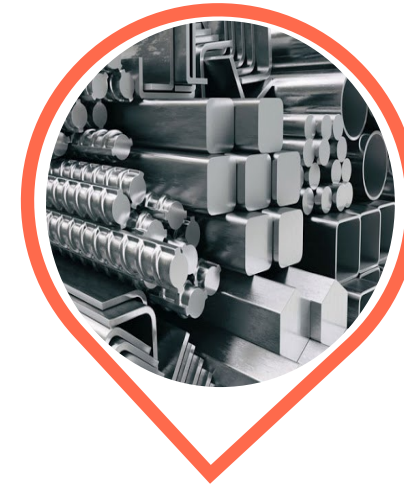
ยานยนต์



เครื่องปรับอากาศ



ชิ้นส่วนและ
แผงวงจรอิเล็กทรอนิกส์



เหล็กและเหล็กกล้า
ขั้นมูลฐาน



เครื่องประดับ
เพชรพลอยแท้

ดัชนีผลผลิต -16.98

ดัชนีการส่งสินค้า 10.79

ดัชนีสินค้าสำเร็จรูปคงคลัง -34.68

ดัชนีผลผลิต -21.28

ดัชนีการส่งสินค้า -2.58

ดัชนีสินค้าสำเร็จรูปคงคลัง -4.77

ดัชนีผลผลิต -6.50

ดัชนีการส่งสินค้า -18.57

ดัชนีสินค้าสำเร็จรูปคงคลัง +13.58

ดัชนีผลผลิต -10.13

ดัชนีการส่งสินค้า -13.17

ดัชนีสินค้าสำเร็จรูปคงคลัง +1.33

ดัชนีผลผลิต -24.96

ดัชนีการส่งสินค้า -19.81

ดัชนีสินค้าสำเร็จรูปคงคลัง -10.84

หมายเหตุ: ข้อมูลเรียงลำดับตาม Contribution ของค่าต่างดัชนีผลผลิตอุตสาหกรรม

5 อุตสาหกรรมที่ส่งผลกระทบต่อดัชนีผลผลิต

เดือนธันวาคม 2565 เมื่อเปรียบเทียบกับเดือนเดียวกันของปีก่อน (YoY)



น้ำมันปาล์ม

ดัชนีผลผลิต +33.44
ดัชนีการส่งสินค้า +17.97
ดัชนีสินค้าสำเร็จรูปคงคลัง +74.80



ยานยนต์

ดัชนีผลผลิต +2.06
ดัชนีการส่งสินค้า +7.70
ดัชนีสินค้าสำเร็จรูปคงคลัง +27.33



**ผลิตภัณฑ์
ที่ได้จากการกลั่นปิโตรเลียม**

ดัชนีผลผลิต +2.06
ดัชนีการส่งสินค้า +0.22
ดัชนีสินค้าสำเร็จรูปคงคลัง +20.11



**มอลต์และ
สุราที่ทำจากข้าวมอลต์**

ดัชนีผลผลิต +9.94
ดัชนีการส่งสินค้า +6.89
ดัชนีสินค้าสำเร็จรูปคงคลัง +48.19



น้ำตาล

ดัชนีผลผลิต +3.67
ดัชนีการส่งสินค้า +2.54
ดัชนีสินค้าสำเร็จรูปคงคลัง -13.55

หมายเหตุ: ข้อมูลเรียงลำดับตาม Contribution ของค่าต่างดัชนีผลผลิตอุตสาหกรรม

5 อุตสาหกรรมที่ส่ง **ผลลบ** ต่อดัชนีผลผลิต

เดือนธันวาคม 2565 เมื่อเปรียบเทียบกับเดือนเดียวกันของปีก่อน (YoY)



**คอมพิวเตอร์และ
อุปกรณ์ต่อพ่วง**

ดัชนีผลผลิต -39.36
ดัชนีการส่งสินค้า -44.23
ดัชนีสินค้าสำเร็จรูปคงคลัง -89.54



เม็ดพลาสติก

ดัชนีผลผลิต -24.59
ดัชนีการส่งสินค้า -21.24
ดัชนีสินค้าสำเร็จรูปคงคลัง -5.41



เฟอร์นิเจอร์

ดัชนีผลผลิต -46.01
ดัชนีการส่งสินค้า -47.83
ดัชนีสินค้าสำเร็จรูปคงคลัง +21.82



ผลิตภัณฑ์อย่างอื่น ๆ

ดัชนีผลผลิต -14.74
ดัชนีการส่งสินค้า -12.12
ดัชนีสินค้าสำเร็จรูปคงคลัง -26.74



**เครื่องประดับ
เพชรพลอยแท้**

ดัชนีผลผลิต -34.14
ดัชนีการส่งสินค้า -32.42
ดัชนีสินค้าสำเร็จรูปคงคลัง -2.16

หมายเหตุ: ข้อมูลเรียงลำดับตาม Contribution ของค่าต่างดัชนีผลผลิตอุตสาหกรรม

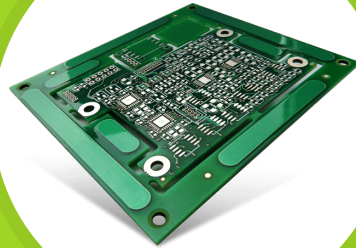
5 อุตสาหกรรมที่ส่งผลกระทบต่อดัชนีผลผลิต ปี 2565



ยานยนต์



ผลิตภัณฑ์
ที่ได้จากการกลั่นปิโตรเลียม



ชิ้นส่วนและ
แผ่นวงจรอิเล็กทรอนิกส์



เภสัชภัณฑ์และเคมีภัณฑ์
ที่ใช้รักษาโรค



น้ำตาล

ดัชนีผลผลิต +11.51

ดัชนีการส่งสินค้า +9.39

ดัชนีสินค้าสำเร็จรูปคงคลัง -10.74

ดัชนีผลผลิต +8.75

ดัชนีการส่งสินค้า +8.39

ดัชนีสินค้าสำเร็จรูปคงคลัง -1.00

ดัชนีผลผลิต +7.31

ดัชนีการส่งสินค้า +6.65

ดัชนีสินค้าสำเร็จรูปคงคลัง +22.28

ดัชนีผลผลิต +18.38

ดัชนีการส่งสินค้า +15.23

ดัชนีสินค้าสำเร็จรูปคงคลัง +22.49

ดัชนีผลผลิต +10.34

ดัชนีการส่งสินค้า +35.82

ดัชนีสินค้าสำเร็จรูปคงคลัง +1.17

หมายเหตุ: ข้อมูลเรียงลำดับตาม Contribution ของค่าต่างดัชนีผลผลิตอุตสาหกรรม

5 อุตสาหกรรมที่ส่ง **ผลลบ** ต่อดัชนีผลผลิต ปี 2565



คอมพิวเตอร์และ
อุปกรณ์ต่อพ่วง

ดัชนีผลผลิต -29.14
ดัชนีการส่งสินค้า -23.34
ดัชนีสินค้าสำเร็จรูปคงคลัง -4.65



พลาสติกและยาง
สังเคราะห์ขั้นต้น

ดัชนีผลผลิต -10.28
ดัชนีการส่งสินค้า -9.28
ดัชนีสินค้าสำเร็จรูปคงคลัง +0.42



เหล็กและเหล็กกล้า
ขั้นมูลฐาน

ดัชนีผลผลิต -10.77
ดัชนีการส่งสินค้า -9.47
ดัชนีสินค้าสำเร็จรูปคงคลัง +1.18



เฟอร์นิเจอร์

ดัชนีผลผลิต -20.23
ดัชนีการส่งสินค้า -21.67
ดัชนีสินค้าสำเร็จรูปคงคลัง +36.83



เครื่องใช้ใน
ครัวเรือน

ดัชนีผลผลิต -13.21
ดัชนีการส่งสินค้า -10.06
ดัชนีสินค้าสำเร็จรูปคงคลัง -19.59

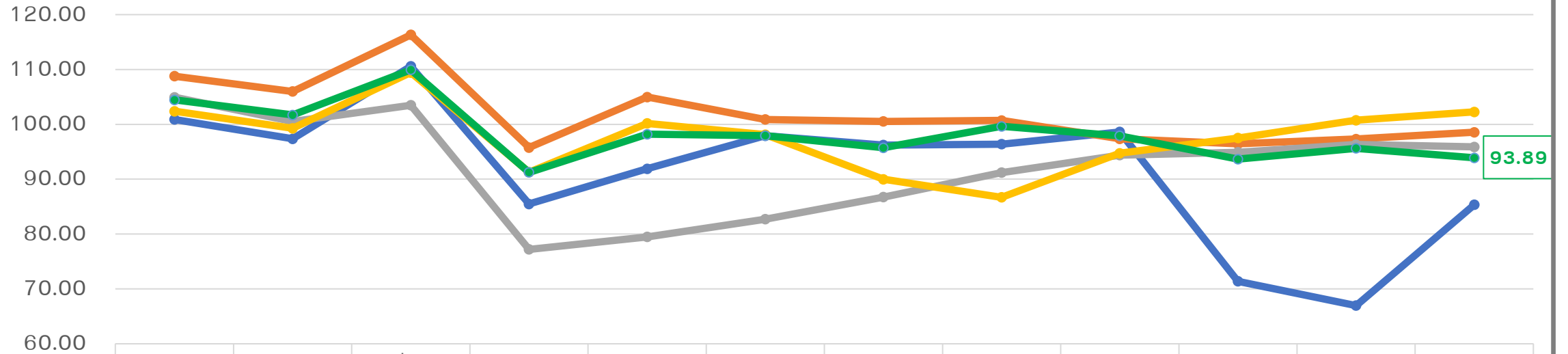
หมายเหตุ: ข้อมูลเรียงลำดับตาม Contribution ของค่าต่างดัชนีผลผลิตอุตสาหกรรม

ดัชนีผลผลิตอุตสาหกรรมรายสาขา (ถ่วงน้ำหนักมูลค่าเพิ่ม)

ผลิตภัณฑ์	น้ำหนัก	2564		2565		% Change เทียบกับเดือน ก่อน	% Change เทียบ กับเดือนเดียวกัน ของปีก่อน
		พ.ย.	ธ.ค.	พ.ย.	ธ.ค.		
ดัชนีรวมยังไม่ได้ปรับฤดูกาล	100.00	100.75	102.26	95.63	93.89	-1.82	-8.19
TSIC : 10 การผลิตผลิตภัณฑ์อาหาร	16.45	97.91	114.35	96.53	109.31	13.24	-4.41
TSIC : 11 การผลิตเครื่องดื่ม	3.90	105.75	107.94	107.24	110.53	3.06	2.40
TSIC : 12 การผลิตผลิตภัณฑ์ยาสูบ	0.49	42.97	42.21	58.00	47.24	-18.56	11.91
TSIC : 13 การผลิตสิ่งทอ	1.63	75.22	77.04	66.46	61.84	-6.95	-19.73
TSIC : 14 การผลิตเสื้อผ้าเครื่องแต่งกาย	1.87	71.94	77.47	63.22	56.71	-10.30	-26.81
TSIC : 15 การผลิตเครื่องหนังและผลิตภัณฑ์ที่เกี่ยวข้อง	0.95	95.75	85.90	96.41	89.32	-7.36	3.98
TSIC : 17 การผลิตกระดาษและผลิตภัณฑ์กระดาษ	2.91	109.35	105.47	99.67	94.10	-5.58	-10.78
TSIC : 19 การผลิตถ่านโค้กและผลิตภัณฑ์ที่ได้จากการถลุงแร่เหล็ก	9.55	107.51	108.58	87.19	110.82	27.10	2.06
TSIC : 20 การผลิตเคมีภัณฑ์และผลิตภัณฑ์เคมี	7.96	96.77	99.66	84.93	78.56	-7.50	-21.16
TSIC : 21 การผลิตเภสัชภัณฑ์ เคมีภัณฑ์ที่ใช้รักษาโรค และ ผลิตภัณฑ์จากพืชและสัตว์ที่ใช้รักษาโรค	1.16	126.91	113.51	136.53	122.94	-9.96	8.31
TSIC : 22 การผลิตผลิตภัณฑ์ยางและพลาสติก	8.85	98.88	102.53	94.16	88.76	-5.74	-13.43
TSIC : 23 การผลิตผลิตภัณฑ์อื่นๆ ที่ทำจากแร่โลหะ	5.50	93.35	97.87	97.98	96.31	-1.71	-1.59
TSIC : 24 การผลิตโลหะขั้นมูลฐาน	3.56	101.70	82.80	87.84	78.94	-10.13	-4.67
TSIC : 25 การผลิตผลิตภัณฑ์โลหะประดิษฐ์ (ยกเว้นเครื่องจักร)	1.94	90.53	89.19	80.71	68.95	-14.57	-22.69
TSIC : 26 การผลิตผลิตภัณฑ์คอมพิวเตอร์ อิเล็กทรอนิกส์ และอุปกรณ์ที่ใช้ในทางทัศนศาสตร์	8.89	102.81	109.78	86.71	90.96	4.90	-17.15
TSIC : 27 การผลิตอุปกรณ์ไฟฟ้า	3.00	111.17	96.67	93.06	80.30	-13.71	-16.94
TSIC : 28 การผลิตเครื่องจักรและเครื่องมือ ซึ่งมีได้จัดประเภท	2.65	91.09	84.39	99.83	78.10	-21.76	-7.45
TSIC : 29 การผลิตยานยนต์ รถพ่วง และรถกึ่งพ่วง	13.80	106.35	98.41	120.47	99.82	-17.14	1.43
TSIC : 30 การผลิตอุปกรณ์ขนส่งอื่นๆ	1.10	97.29	87.00	97.13	93.63	-3.60	7.62
TSIC : 31 การผลิตเฟอร์นิเจอร์	1.50	128.91	137.70	86.57	74.34	-14.12	-46.01
TSIC : 32 การผลิตผลิตภัณฑ์อื่นๆ	2.34	101.62	93.93	84.62	71.12	-15.96	-24.29

การเปรียบเทียบดัชนีผลผลิตอุตสาหกรรม

การผลิตภาคอุตสาหกรรม

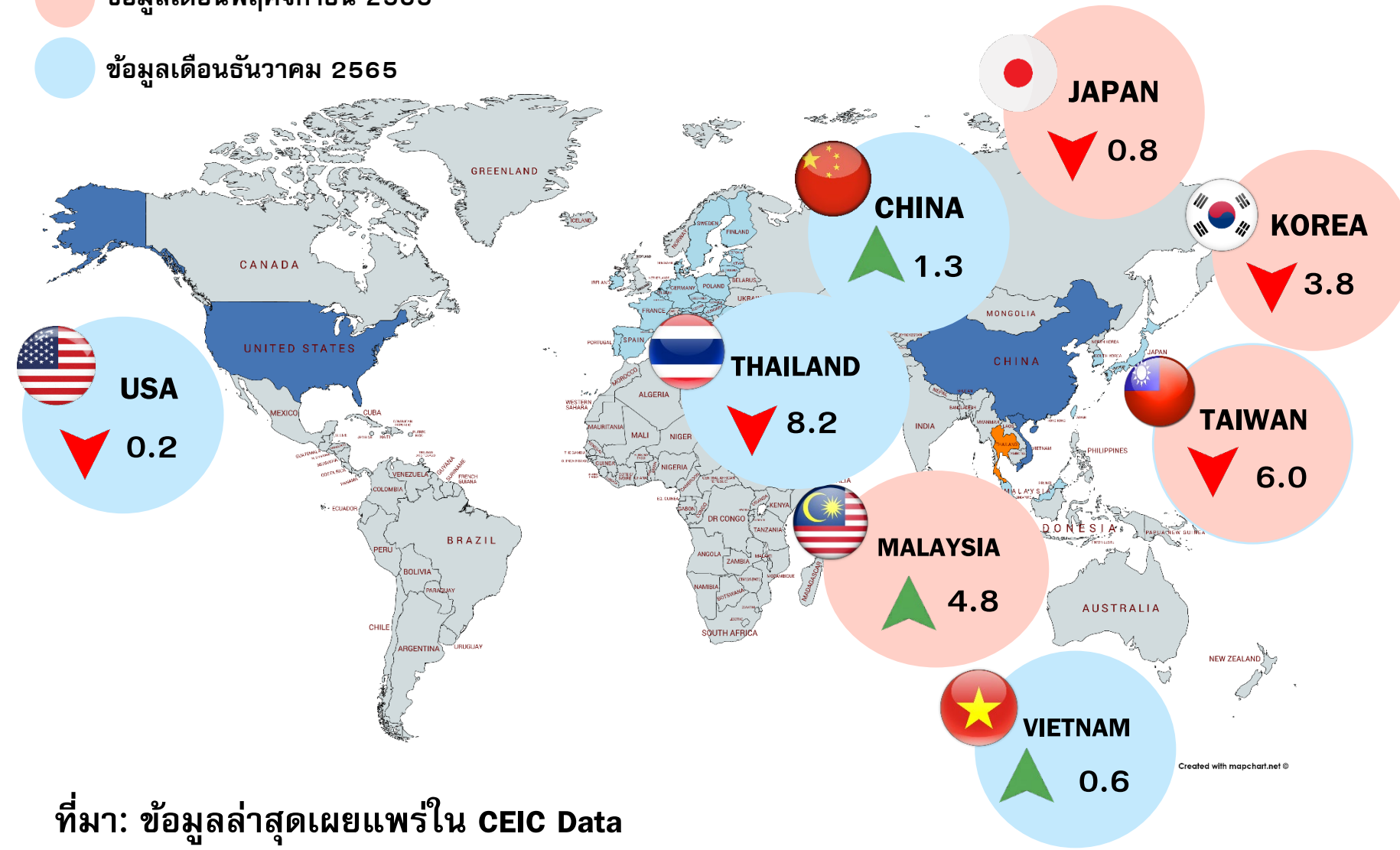


	ม.ค.	ก.พ.	มี.ค.	เม.ย.	พ.ค.	มิ.ย.	ก.ค.	ส.ค.	ก.ย.	ต.ค.	พ.ย.	ธ.ค.
2554	100.88	97.35	110.57	85.48	91.89	97.92	96.22	96.39	98.61	71.38	66.95	85.33
2562	108.77	105.99	116.32	95.76	104.98	100.90	100.52	100.71	97.36	96.44	97.31	98.55
2563	104.94	100.51	103.49	77.21	79.48	82.71	86.73	91.21	94.39	94.91	96.33	95.88
2564	102.39	99.27	109.45	91.27	100.17	98.12	89.98	86.70	94.72	97.51	100.75	102.26
2565	104.46	101.70	109.93	91.24	98.19	97.93	95.73	99.63	97.89	93.65	95.63	93.89

2554 2562 2563 2564 2565

การเปลี่ยนแปลงดัชนีผลผลิตอุตสาหกรรมของประเทศไทยเทียบกับประเทศสำคัญ เดือนธันวาคม 2565

- ข้อมูลเดือนพฤศจิกายน 2565
- ข้อมูลเดือนธันวาคม 2565



สถานการณ์การผลิตในภาคอุตสาหกรรมของประเทศไทยสำคัญทั่วโลกชะลottedลง ซึ่งเป็นการส่งสัญญาณการชะลottedตัวของเศรษฐกิจโลก ที่มีอัตราเงินเฟ้อและความกดดันจากราคาวัตถุดิบและพลังงานที่ผันผวน รวมทั้งสถานการณ์ทางภูมิรัฐศาสตร์ที่ยังคงมีอยู่

ที่มา: ข้อมูลล่าสุดเผยแพร่ใน CEIC Data



สำนักงาน | OFFICE
เศรษฐกิจอุตสาหกรรม | OF INDUSTRIAL ECONOMICS

OFFICE OF INDUSTRIAL ECONOMICS

MINISTRY OF INDUSTRY

RAMA VI ROAD. BANGKOK 10400

TEL.0 2430 6808 FAX.0 2644 9427

WEBSITE WWW.OIE.GO.TH

THANK YOU