



# วัตถุประสงค์ของหลักสูตร



IDENTIFY



CAPTURE



SHARE

## จุดประสงค์ของหลักสูตร

**“มากกว่าสัญลักษณ์บาร์โค้ด คือการบริหารจัดการข้อมูลสินค้าที่ดียิ่งขึ้น”**

- ✓ รู้จักองค์กร **GS1** สถาบันรหัสสากล (**GS1 Thailand**) และภาพรวมของระบบมาตรฐานสากล **GS1 (GS1 System of Standards)**
- ✓ สามารถตั้งเลขบาร์โค้ด สำหรับสินค้าค้าปลีก (**GTIN-12, GTIN-13**) และสินค้าค้าส่ง (**GTIN-14**) ได้อย่างมีประสิทธิภาพ
- ✓ สามารถเลือกใช้สัญลักษณ์บาร์โค้ดให้เหมาะสมกับจุดประสงค์การใช้งานได้อย่างถูกต้อง เช่น บาร์โค้ดค้าปลีก (**UPC-A/EAN-13**) บาร์โค้ดค้าส่ง (**ITF-14**)
- ✓ รู้จักระบบมาตรฐานสากลอื่นๆ เช่น **GS1-128** และเทคโนโลยี **RFID** เบื้องต้น
- ✓ เพื่อทราบถึงสิทธิประโยชน์และบริการต่างๆ ของสถาบันฯ ที่สมาชิกจะได้รับ

# เนื้อหาในหลักสูตร



IDENTIFY



CAPTURE



SHARE



- องค์กร **GS1** และสถาบันรหัสสากล (**GS1 Thailand**)
- ระบบมาตรฐานสากล **GS1** (**GS1 System of Standard**)
- โครงสร้างและการกำหนดเลขหมายประจำตัวสินค้า
- **WORKSHOP**
- ตัวอย่างการประยุกต์ใช้เทคโนโลยีบาร์โค้ดและ **RFID**
- สิทธิประโยชน์ของสมาชิก **GS1 Thailand**
- งานบริการพิเศษ **GS1 Thailand**
- **ถาม - ตอบ**
- **Member Portal Mini Workshop & แอปพลิเคชัน SmartBar**

# องค์กร GS1 และสถาบันรหัสสากล (GS1 Thailand)

# องค์กร GS1



Uniform Code Council  
UPC: Universal Product Code  
อเมริกา/แคนาดา



European Article Number  
EAN: European Article  
Numbering System  
ยุโรป/เอเชีย

องค์กร GS1 เกิดจากการรวมตัวกัน  
ขององค์กรมาตรฐาน 2 องค์กร



The First of  
Global Standard

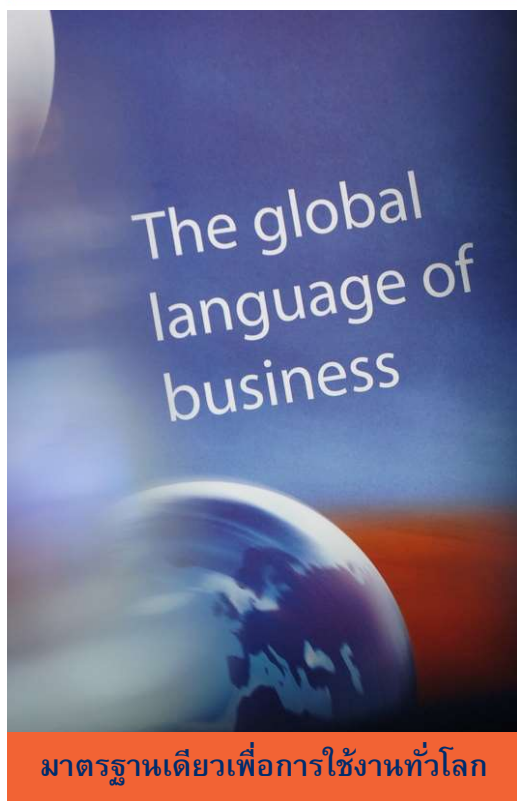
ระบบมาตรฐานสากล

นายทะเบียนบาร์โค้ด

องค์กรไม่แสวงกำไร

จัดตั้งมานานกว่า 50 ปี

# องค์กร GS1



## GS1 เป็นองค์กรกลางที่ไม่แสวงหาผลกำไร (Neutral Non-profit Organization)

ช่วยในการดำเนินธุรกิจระหว่างคู่ค้า ให้มี

- ✓ ประสิทธิภาพ (**Efficient**)
- ✓ ปลอดภัย (**Safer**)
- ✓ สะดวกรวดเร็ว (**Convenient**)
- ✓ ลดต้นทุน (**Reduce Cost**)
- ✓ ยั่งยืนและมั่นคง (**Sustainable**)

ในการทำงานโดยใช้มาตรฐานสากลที่ยอมรับทั่วโลก

# องค์กร GS1

“มาตรฐานสากล GS1 มีการใช้ในทุกที่ ทุกเวลา”

- ❖ กว่าล้านองค์กรทั่วโลก
- ❖ หลากหลายภาคส่วนธุรกิจ
- ❖ มากกว่า 155 ประเทศ
- ❖ บริษัทชั้นนำระดับโลก
- ❖ ร้านเล็กตามหัวมุมถนน
- ❖ สินค้าที่มีชื่อเสียง
- ❖ ทางการแพทย์
- ❖ ช่างฝีมือต่าง ๆ

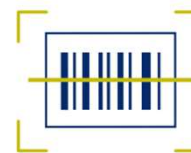




# องค์กร GS1

## “The Global Language of Business”

GS1: ระบบมาตรฐานสากลที่ใช้แพร่หลายมากที่สุดในโลก



6 billion

GS1 barcodes scanned daily



More than

250 million products

carry GS1 barcode



More than 2 million

companies use GS1 standards

มีบาร์โค้ดถูก  
สแกนที่จุดขาย  
6,000 ล้าน  
รายการต่อวัน

สินค้ามากกว่า  
250 ล้านชิ้นใช้  
บาร์โค้ด GS1

สมาชิกมากกว่า  
2 ล้านราย ใช้  
มาตรฐาน GS1



# สถาบันรหัสสากล (GS1 Thailand)



## สถาบันรหัสสากล (GS1 Thailand)

หน่วยงานภายใต้ สภาอุตสาหกรรมแห่งประเทศไทย  
เมื่อวันที่ 26 ก.พ. 2536

ชื่อเดิม: **TANC**  
**(Thai Article Numbering Council)**  
สถาบันรหัสแห่งไทย

ต่อมา: **EAN Thailand Institute**  
สถาบันรหัสสากล



ปัจจุบัน: **GS1 THAILAND**  
สถาบันรหัสสากล

# สถาบันรหัสสากล (GS1 Thailand)



## วิสัยทัศน์

เป็นผู้นำที่เป็นกลาง ที่ช่วยให้เกิดการพัฒนาภาคอุตสาหกรรมโดยใช้มาตรฐานสากลอย่างแพร่หลาย

## พันธกิจ

เชื่อมโยงข้อมูลและสินค้าให้ถูกส่งต่อไปด้วยกันได้อย่างมีประสิทธิภาพและปลอดภัย เพื่อประโยชน์ทางธุรกิจและส่วนรวม

## ภารกิจหลักของสถาบันรหัสสากล

- ✓ เป็นนายทะเบียนกำหนดเลขหมายบาร์โค้ดมาตรฐาน GS1 และเลขรหัสสินค้าอิเล็กทรอนิกส์ (EPC : Electronic Product Code) ที่ใช้กับเทคโนโลยีอาร์เอฟไอดี (RFID : Radio Frequency Identification) รวมทั้งเป็นองค์กรหลักที่ควบคุมดูแลการใช้งาน
- ✓ ส่งเสริมการนำบาร์โค้ดมาตรฐานสากล GS1 และการสื่อสารอิเล็กทรอนิกส์ไปประยุกต์ใช้ในกระบวนการดำเนินงานทั้งภาครัฐและเอกชนให้ทันสมัย
- ✓ ส่งเสริมการใช้ฐานข้อมูล GDSN (Global Data Synchronization Network) ทั้งในส่วนมาตรฐาน ข้อมูลเชิงเทคนิค ตลอดจนการนำไปใช้งานเพื่อก่อให้เกิดประโยชน์สูงสุดกับทุกภาคส่วน

# ระบบมาตรฐานสากล GS1 (GS1 System of Standards)



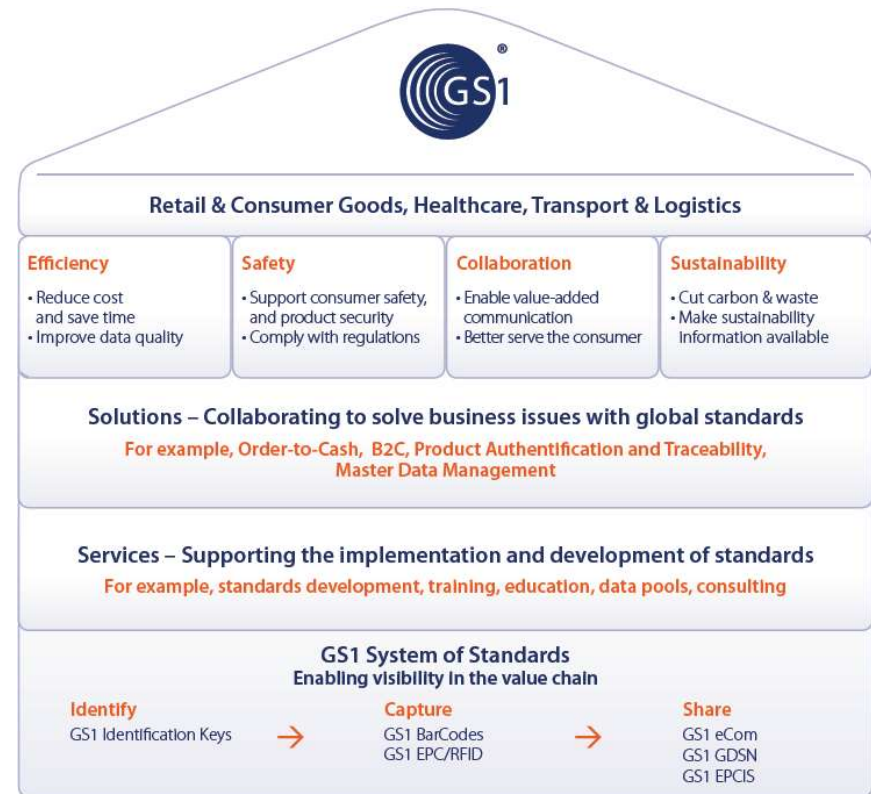
# ระบบมาตรฐานสากล GS1



ระบบมาตรฐานสากล GS1  
(GS1 System of Standards)

รวมถึง  
บริการและโซลูชัน  
(Service and Solution)

สามารถช่วยเพิ่มประสิทธิภาพการ  
ทำงานของภาคธุรกิจ  
(Retail & Consumer Goods,  
Healthcare, Transport &  
Logistics)



# ระบบมาตรฐานสากล GS1



IDENTIFY



CAPTURE

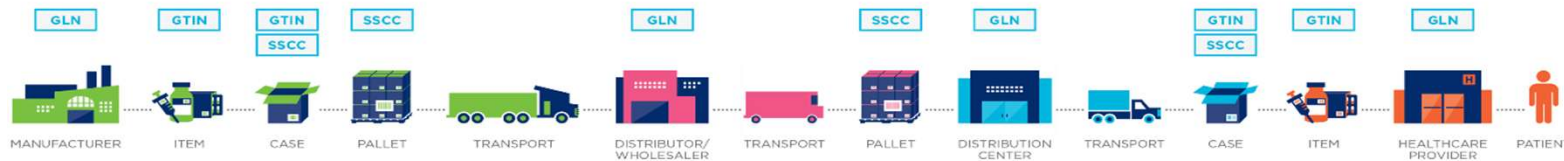


SHARE



## IDENTIFY GS1 IDENTIFICATION NUMBERS

**GLN** Global Location Number    **GTIN\*** Global Trade Item Number\*    **SSCC** Serial Shipping Container Code    **EPC\*/SGTIN** Serialized Global Trade Item Number



## CAPTURE GS1 DATA CARRIERS

**BARCODES**

**EPC-ENABLED RFID**

EAN/UPC



GS1-128



ITF-14



GS1 DataBar\*



GS1 DataMatrix



HF RFID



UHF RFID



The appearance of the EPCGlobal logo is to inform that an EPC-Enabled RFID tag is present on or within the packaging of the product(s).

## SHARE GS1 DATA EXCHANGE

**MASTER DATA** GLN Registry\*, Global Data Synchronization Network™ (GDSN\*)    **TRANSACTIONAL DATA** Electronic Data Interchange (EDI)    **PHYSICAL EVENT DATA** EPC Information Services (EPCIS)



The Global Language of Business

© GS1 Thailand 2023

14

# ระบบมาตรฐานสากล GS1



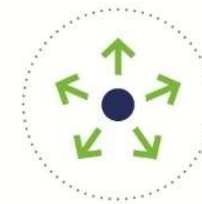
## Enabling visibility in the value chain



IDENTIFY



CAPTURE



SHARE

GS1 STANDARDS  
FOR IDENTIFICATION

มาตรฐานสากลสำหรับการ  
ระบุสิ่งต่างๆ

สินค้า สินทรัพย์ หรือ  
ตำแหน่งที่ตั้ง เป็นต้น

GS1 STANDARDS  
FOR BARCODES  
AND EPC/RFID

มาตรฐานสากลสำหรับการ  
บันทึกข้อมูล

รวดเร็ว ถูกต้อง และ เป็นอัตโนมัติ

GS1 STANDARDS  
FOR DATA EXCHANGE

มาตรฐานสากลสำหรับการ  
แบ่งปันข้อมูลทาง  
อิเล็กทรอนิกส์

แบ่งปันข้อมูลอย่างมีประสิทธิภาพ  
จากแหล่งข้อมูลที่มีความน่าเชื่อถือ



# ระบบมาตรฐานสากล GS1 IDENTIFY



# ระบบมาตรฐานสากล GS1: Identify



**Identify:** มาตรฐานสากลสำหรับการระบุสิ่งต่างๆ



## GS1 Identification Keys

(เลขหมายบ่งชี้มาตรฐานสากล GS1)

เป็นกุญแจที่ใช้ระบุสิ่งต่างๆ ในห่วงโซ่อุปทาน (Supply Chain)

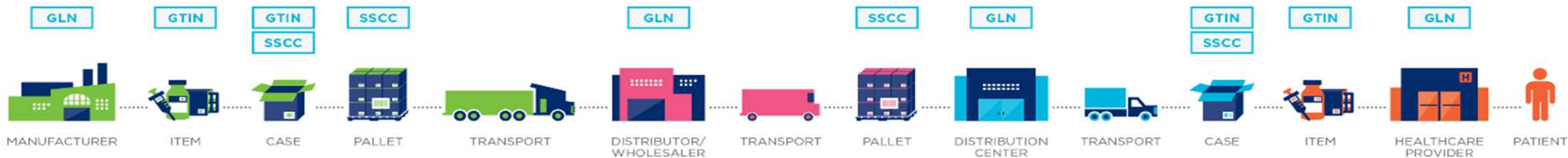
- ❖ เลขหมายเหล่านี้เป็นที่ยอมรับทั่วโลก ในการใช้ระบุสินค้า พาเลท สิทธิทรัพย์ หรือสถานที่
- ❖ บุคคลที่เกี่ยวข้องสามารถเข้าถึงข้อมูลต่างๆ ของสินค้า พาเลท สิทธิทรัพย์ หรือสถานที่ได้อย่างถูกต้องและตรงกัน

# ระบบมาตรฐานสากล GS1: Identify



**Identify:** มาตรฐานสากลสำหรับการระบุสิ่งต่างๆ

ตัวอย่างเลขหมายบ่งชี้มาตรฐานสากล GS1 (GS1 Identification Keys)



## COMPANY

Global GS1 Company Prefix (GCP)  
Global Location Number (GLN)

## PRODUCT

Global Trade Item Number (GTIN)  
Serialized Global Trade Item Number (SGTIN)

## LOCATION

Global Location Number (GLN)

## LOGISTICS

Global Trade Item Number (GTIN)  
Serialized Global Trade Item Number (SGTIN)  
Serial Shipping Container Code (SSCC)

## SERVICES

Global Service Relation Number (GSRN)  
Global Document Type Identifier (GDTI)

## ASSETS

Global Individual Asset Identifier (GIAI)  
Global Returnable Asset Identifier (GRAI)  
Global Document Type Identifier (GDTI)



# ระบบมาตรฐานสากล GS1: Identify

**Identify:** มาตรฐานสากลสำหรับการระบุสิ่งต่างๆ

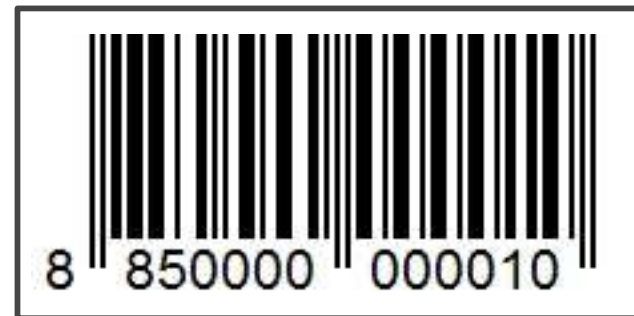
**GTIN: Global Trade Item Number** หรือ เลขหมายประจำตัวสินค้า

เป็นเลขหมายที่ใช้ระบบตัวสินค้าชนิดใดชนิดหนึ่ง ที่มีลักษณะเฉพาะตัว ระบบหมายเลขนี้เป็นที่เข้าใจถึงตัวสินค้าชนิดเดียวกันระหว่างผู้ผลิต ผู้จัดจำหน่าย ผู้ค้าปลีก และผู้บริโภค โดยจะไม่ซ้ำซ้อนกับสินค้าอื่น ๆ ตัวอย่างของเลขหมายประจำตัวสินค้า ได้แก่

**885 0000 000010**



# ระบบมาตรฐานสากล GS1: Identify



หมายเลขบัตรประชาชน  
**3 5877 85089 56 1**

เลขหมายประจำตัวสินค้า  
**885 00000 0001 0**



# ระบบมาตรฐานสากล GS1: Identify



## ทำไมต้องใช้เลขหมายมาตรฐานประจำตัวสินค้าสากล (GTIN)

- ❖ ต้องการเป็นมาตรฐานสากล สามารถนำไปใช้กับคู่ค้าในระบบการค้าทุกระดับ
- ❖ ทำให้สินค้าแต่ละชนิดมีรหัสเลขหมายประจำตัวเฉพาะ ไม่ซ้ำซ้อนกับสินค้าใดและเป็นที่เข้าใจกัน
- ❖ สามารถเก็บข้อมูลไว้ในฐานข้อมูลคอมพิวเตอร์ และเรียกข้อมูลนี้ร่วมกับหน่วยงานอื่นๆ ได้
- ❖ ช่วยประหยัดค่าใช้จ่ายและแรงงาน



# ระบบมาตรฐานสากล GS1: Identify

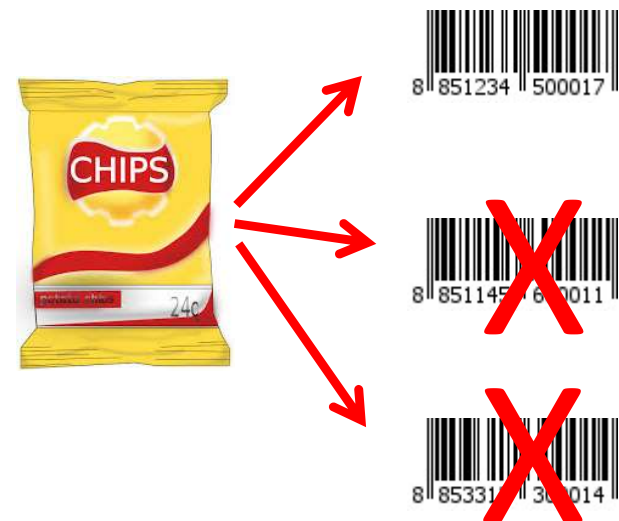


**Identify:** มาตรฐานสากลสำหรับการระบุสิ่งต่างๆ

**1 GTIN = 1 Product**



**1 Product = 1 GTIN**





# ระบบมาตรฐานสากล GS1 CAPTURE



# ระบบมาตรฐานสากล GS1: Capture



## Capture: มาตรฐานสากลสำหรับการบันทึกข้อมูล



### GS1 Barcodes หรือ EPC/RFID

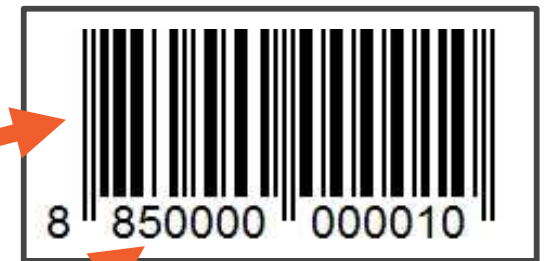
สามารถใช้บันทึกข้อมูลได้อย่างมีประสิทธิภาพ

- ❖ เก็บข้อมูลของสินค้า สิทธิ์พทย์ ตำแหน่งที่ตั้ง หรือหน่วยขนส่ง
- ❖ สามารถสแกนเพื่อ ขายสินค้า บริหารจัดการ คลังสินค้า ควบคุมการเคลื่อนไหวของสินค้า ในสายซัพพลายเชน หรือ ตรวจสอบการรับสินค้าของลูกค้า

# ระบบมาตรฐานสากล GS1: Capture

## Capture: มาตรฐานสากลสำหรับการบันทึกข้อมูล Barcode คืออะไร

- ❖ เป็นสัญลักษณ์ (Symbol) ที่อยู่ในรูปของแท่งบาร์
- ❖ เป็นตัวแทนของตัวเลขหรือตัวอักษร
- ❖ สามารถอ่านได้ด้วยเครื่อง **Scanner**
- ❖ แท่งบาร์ที่มีสีเข้มโทนเย็น และ ช่องว่างสีอ่อนโทนร้อน  
(แนะนำให้ใช้แท่งบาร์สีดำ และ สีขาว)
- ❖ ประกอบด้วย **แท่งบาร์ (Barcode)**  
และ **เลขหมายประจำตัวสินค้า (Article Numbering)**



# ระบบมาตรฐานสากล GS1: Capture



Capture: มาตรฐานสากลสำหรับการบันทึกข้อมูล  
การทำงานของระบบ Barcode



# ระบบมาตรฐานสากล GS1: Capture



**Capture:** มาตรฐานสากลสำหรับการบันทึกข้อมูล  
การทำงานของระบบ **Barcode**



# ระบบมาตรฐานสากล GS1: Capture



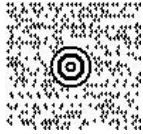
## Capture: มาตรฐานสากลสำหรับการบันทึกข้อมูล

### Internal Barcodes บาร์โค้ดที่ใช้ภายในหน่วยงาน

#### Code One



#### Maxicode



#### Vericode



#### Code 16K



#### PDF 417



#### Code 39



### GS1 Barcodes บาร์โค้ดมาตรฐานสากล GS1

#### UPC-A



#### EAN-8



#### EAN-13



#### ITF 14



#### GS1-128



#### GS1 DataBar



#### GS1 QR Code



#### GS1 DataMatrix



# ระบบมาตรฐานสากล GS1: Capture



**Capture:** มาตรฐานสากลสำหรับการบันทึกข้อมูล

ตัวอย่าง มาตรฐาน **ISO** ที่รองรับการใช้งานระบบบาร์โค้ด **GS1**

- ❖ **EAN/UPC: ISO/IEC 15420** Information technology — Automatic identification and data capture techniques — Barcode symbology specification — EAN/UPC
- ❖ **ITF: ISO/IEC 16390** Information technology — Automatic identification and data capture techniques — Barcode symbology specifications — Interleaved 2 of 5
- ❖ **Data Matrix: ISO/IEC 16022:2006** Information technology – Data matrix bar code symbology specification
- ❖ **GS1 DataBar & Composite: ISO/IEC 24724** Information technology. Automatic identification and data capture techniques. GS1 DataBar barcode symbology specification



# ระบบมาตรฐานสากล GS1: Capture

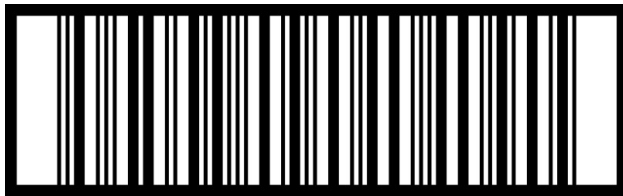
**Capture:** มาตรฐานสากลสำหรับการบันทึกข้อมูล  
**Barcode** มาตรฐานสากล **GS1** ที่ใช้แพร่หลายในซัพพลายเชน

ค้าปลีก



สัญลักษณ์ **EAN-13** (บรรจุรหัส **GTIN-13**)

ค้าส่ง



1 885 12345 0001 4

สัญลักษณ์ **ITF-14** (บรรจุรหัส **GTIN-14**)

ค้าปลีก



สัญลักษณ์ **UPC-A** (บรรจุรหัส **GTIN-12**)

ขนส่งและตรวจสอบย้อนกลับ



(01) 1 8851234 56789 5

สัญลักษณ์ **GS1-128** (บรรจุรหัส **AI**)

**หลักสูตรอบรม Supply Chain**

# ระบบมาตรฐานสากล GS1: Capture



**Capture:** มาตรฐานสากลสำหรับการบันทึกข้อมูล  
**Barcode** มาตรฐานสากล **GS1** สำหรับสินค้าแบบค้าปลีก



สัญลักษณ์ **EAN-13** (บรรจุรหัส **GTIN-13**)



สัญลักษณ์ **UPC-A** (บรรจุรหัส **GTIN-12**)

# ระบบมาตรฐานสากล GS1: Capture

## Capture: มาตรฐานสากลสำหรับการบันทึกข้อมูล EAN/UPC Structure & Characteristics

- ❖ แท่งบาร์โค้ดจะเป็นตัวแทนของตัวเลขเท่านั้น
- ❖ กำหนดจำนวนหลักของตัวเลขที่ใช้ในสัญลักษณ์บาร์โค้ด
- ❖ ออกแบบมาเพื่อให้อ่านโดยเครื่องสแกนแบบ  
**Omni-Directional Barcode Scanner**
- ❖ มี **Guard Bars** เสมอ ทำหน้าที่แบ่งตัวเลขเป็น 2 ฝ่าย



# ระบบมาตรฐานสากล GS1: Capture

**Capture:** มาตรฐานสากลสำหรับการบันทึกข้อมูล  
ขนาดของบาร์โค้ดสำหรับสินค้าแบบค้าปลีก (EAN-13) ที่ 100%



**Note:** - ขนาดของหน่วยวัด เป็น มิลลิเมตร (mm)  
- ขนาดของสัญลักษณ์นี้ ใช้เพื่อการบรรยายเท่านั้น  
ไม่ใช่ขนาดจริงของสัญลักษณ์

ย่อได้เล็กที่สุด 80%  
Min. size: 29.83 mm x 18.28 mm

ขยายได้ใหญ่ที่สุด 200%  
Max. size: 74.58 mm x 45.7 mm

# ระบบมาตรฐานสากล **GS1: Capture**

**Capture:** มาตรฐานสากลสำหรับการบันทึกข้อมูล

**Barcode** มาตรฐานสากล **GS1** สำหรับสินค้าแบบค้าส่ง

**ITF-14 (Interleaved 2 of 5)**

(Intended for scanning in a General Distribution Scanning environment)



1 885 12345 0001 4

**ITF-14 (GTIN-14)**

# ระบบมาตรฐานสากล GS1: Capture

## Capture: มาตรฐานสากลสำหรับการบันทึกข้อมูล ITF Structure & Characteristics

- ❖ แท่งบาร์โค้ดจะเป็นตัวแทนของตัวเลขเท่านั้น
- ❖ แท่งบาร์โค้ดจะมีแค่ 2 ขนาด
- ❖ ออกแบบมาเพื่อให้อ่านโดยเครื่องสแกนแบบ **bi-directionally**
- ❖ สัญลักษณ์ตัว "H" ช่วยตรวจสอบคุณภาพการพิมพ์เบื้องต้น
- ❖ สัญลักษณ์บาร์โค้ดจะมี **Bearer bar** เป็นกรอบสี่เหลี่ยมล้อมรอบบาร์โค้ด



1 885 12345 0001 4

# ระบบมาตรฐานสากล GS1: Capture

**Capture:** มาตรฐานสากลสำหรับการบันทึกข้อมูล  
ขนาดของบาร์โค้ดสำหรับสินค้าแบบค้าส่ง (ITF-14) ที่ 100%



ย่อได้เล็กที่สุด 50%  
Min. size: 71.40 mm x 12.70 mm

ขยายได้ใหญ่ที่สุด 100%  
Max. size: 142.75 mm x 32.00 mm

- Note:** - ขนาดของหน่วยวัด เป็น มิลลิเมตร (mm)  
- ขนาดของสัญลักษณ์นี้ใช้เพื่อการบรรยายเท่านั้น ไม่ใช่ขนาดจริงของสัญลักษณ์



# ระบบมาตรฐานสากล GS1 SHARE



# ระบบมาตรฐานสากล GS1: Share



**SELLER**

ผู้ขาย



**GS1 STANDARD**

**MASTER DATA**  
(แคตตาล็อกสินค้า)  
**GS1 GDSN**

**TRANSACTIONAL DATA**  
(เช่น Order, Invoice...)  
**GS1 EDI**

**PHYSICAL EVENT DATA**  
(การเคลื่อนที่ของสินค้าและหน่วยการขนส่ง)  
**EPCIS/GS1 EDI**

**BUYER**

ผู้ซื้อ



# โครงสร้างและการกำหนดเลขหมายประจำตัวสินค้า

# โครงสร้างเลขหมายประจำตัวสินค้า

**Identify:** มาตรฐานสากลสำหรับการระบุสิ่งต่างๆ

โครงสร้างเลขหมายประจำตัวสินค้า ค้าปลีก: **GTIN-13**

**GTIN-13**

สินค้า ค้าปลีก



GTIN-13 Identification Number												
GS1 Country Prefix			Company Number					Item Reference				C
8	8	5	1	2	3	4	5	0	0	0	1	7

**Note:** C (Check Digit) หมายถึงหมายเลขตรวจสอบเพื่อตรวจสอบความถูกต้องของข้อมูลเกิดจากการคำนวณแบบ Modulo 10 เท่านั้น เป็นได้ตั้งแต่เลข 0-9 และไม่สามารถตั้งขึ้นมาเองได้

# โครงสร้างเลขหมายประจำตัวสินค้า

**Identify:** มาตรฐานสากลสำหรับการระบุสิ่งต่างๆ

โครงสร้างเลขหมายประจำตัวสินค้า ค้าส่ง: GTIN-14



**GTIN-14**  
สินค้า ค้าส่ง

GTIN-14 Identification Number													
Indicator	GTIN-13 Identification Number												
	GS1 Country Prefix			Company Number					Item Reference			C	
1	8	8	5	1	2	3	4	5	0	0	0	1	4

**Note:** ตัวบ่งชี้ (Indicator) สามารถกำหนดได้เองตั้งแต่เลข 1-8 เพื่อระบุความแตกต่างของหน่วยบรรจุแบบค้าส่ง และเลข 9 ใช้สำหรับสินค้าผันแปรเช่น ผัก ผลไม้ และไม่แนะนำให้กำหนดเป็น เลข 0 เนื่องจากเลข 0 เป็นเลขเติมเต็มในระบบบาร์โค้ดเท่านั้น

# โครงสร้างเลขหมายประจำตัวสินค้า

**Identify:** มาตรฐานสากลสำหรับการระบุสิ่งต่างๆ  
ตัวอย่างการกำหนดรหัสประเทศ โดย **GS1 Global Office**



[http://www.gs1.org/barcodes/support/prefix\\_list](http://www.gs1.org/barcodes/support/prefix_list)

รหัสประเทศ	ชื่อประเทศ
<b>300 - 379</b>	ฝรั่งเศส
<b>400 - 440</b>	เยอรมัน
<b>460 - 469</b>	รัสเซีย
<b>540 - 549</b>	เบลเยียม/ลักซ์เซมเบิร์ก
<b>690 - 695</b>	จีน
<b>880</b>	เกาหลีใต้
<b>885</b>	ไทย และ ลาว
<b>893</b>	เวียดนาม
<b>977</b>	วารสาร (ISSN)
<b>978 - 979</b>	หนังสือ (ISBN)

# โครงสร้างเลขหมายประจำตัวสินค้า

**Identify:** มาตรฐานสากลสำหรับการระบุสิ่งต่างๆ

การกำหนดเลขหมายประจำตัวบริษัท โดย **GS1 Thailand**

การจัดสรรเลขหมาย	รายการสินค้า
885 12345 xxxx C	≤ 9,999 เลขหมาย
885 1234567 xx C	≤ 99 เลขหมาย
885 12345678 x C	≤ 9 เลขหมาย

# การคำนวณหมายเลขตรวจสอบ (Check Digit)



# การคำนวณหมายเลขตรวจสอบ ผ่านระบบ Member Portal

← → ↻ <https://www.gs1th.org>

ไทย | English | 中文 (中国)

Member Login

วิธีการบันทึกข้อมูลสินค้า

ชำระค่าบำรุงสมาชิกออนไลน์

f

in

yt

✉



Welcome to GS1 Thailand  
The Global Language of Business

Click

เกี่ยวกับเรา

สมัครบัตรโค้ด

มาตรฐานสากล GS1

บริการ

ฝึกอบรม

ข่าวสารและกิจกรรม

Partner Alliance

คำถามที่พบบ่อย FAQ

ดาวน์โหลดแบบฟอร์มต่างๆ



ขอเชิญชวนสมาชิก **GS1 Thailand**  
อัปเดตข้อมูลสมาชิกให้เป็นปัจจุบัน  
เพื่อรับสิทธิประโยชน์และข่าวสารต่างๆมากมาย



# การคำนวณหมายเลขตรวจสอบ ผ่านระบบ Member Portal

ข้อมูลสินค้า

สินค้าหลัก (GTIN-13/EAN-13) สินค้าส่ง (GTIN-14/ITF-14) กรมส่งเสริมการค้าระหว่างประเทศ

Product / ใหม่

บาร์โค้ด ย่อเล็ก

รูปสินค้า

รหัสบาร์โค้ด (GTIN) 885

สร้างเมื่อ

รายละเอียดตรวจสอบจะถูกรับรองโดยอัตโนมัติ, โปรดกด "Enter" หลังจากกรอกเลข 12 หลักแรก การคำนวณหมายเลขตรวจสอบ

ทั่วไป การรับรอง รายละเอียด (ไทย) รายละเอียด (อังกฤษ) รายละเอียด (จีน) ขนาดและน้ำหนัก

รายละเอียดสินค้า (ไทย)

ตราสินค้า / ยี่ห้อ

หมวดหมู่สินค้า GPC

หมวดหมู่สินค้า UNSPSC

ประเทศของตลาดเป้าหมาย ไทย

ประเทศต้นกำเนิด ไทย

ห้าง/ร้านค้าเป้าหมาย

แสดงข้อมูลในระบบของ GS1 แสดง

ราคาขายปลีก 0.00

ระบบจะกำหนด  
" รหัสประเทศ และ รหัสบริษัท "  
มาให้สมาชิกเป็นค่าเริ่มต้น  
สมาชิกจะต้องทำการ  
" ระบुरूหัสสินค้า " จากนั้น  
กดปุ่ม **Enter** เพื่อให้ระบบคำนวณ  
หมายเลขตรวจสอบ (Check Digit)  
หลักสุดท้ายให้โดยอัตโนมัติ

# การกำหนดเลขหมายประจำตัวสินค้า

# การกำหนดเลขหมายประจำตัวสินค้า

## การกำหนดเลขหมายประจำตัวสินค้าที่แตกต่างกัน

สินค้าต่างชนิดกันต้องกำหนดเลขหมายให้แตกต่างกัน

✧ ชื่อตราสินค้า (brand)

สินค้าชนิดเดียวกันแต่มีความแตกต่างในลักษณะเหล่านี้ต้องกำหนด เลขหมายให้มีความแตกต่างกัน

- ✧ สี
- ✧ รส
- ✧ กลิ่น
- ✧ ขนาด
- ✧ จำนวน
- ✧ คุณลักษณะบรรจุ  
เช่น ขวด กล่อง ถุง ครอบ

**Note:** หากขนาดโดยรวมของสินค้า (เช่น ความยาว ความสูง หรือน้ำหนัก) มีการเปลี่ยนแปลงมากกว่า 20 เปอร์เซ็นต์จะต้องมีการกำหนดเลขหมายประจำตัวสินค้า (GTIN) ใหม่ให้กับสินค้า

# การกำหนดเลขหมายประจำตัวสินค้า

บริษัท **GS1: ผลิตสินค้ายี่ห้อ A**



*Orange Juice* **Box**  
กล่องเล็ก 180 มล.  
885 12345 0001 7

*Orange Juice* **Box**  
กล่องใหญ่ 1,000 มล.  
885 12345 0002 4

*Orange Juice* **Bottle**  
ขวด 350 มล.  
885 12345 0003 1

# การกำหนดเลขหมายประจำตัวสินค้า

บริษัท GS1: ผลิตสินค้ายี่ห้อ B



 **CAN**  
กระป๋องเล็ก 330 มล.  
885 12345 0004 8

 **CAN**  
กระป๋องใหญ่ 500 มล.  
885 12345 0005 5

 **Bottle**  
ขวด 620 มล.  
885 12345 0006 2

# การกำหนดเลขหมายประจำตัวสินค้า

ตัวอย่าง การกำหนดเลขหมายประจำตัว  
สินค้าปลีก **GTIN-13**



ชมพู

เขียว

น้ำเงิน

S	885 12340 0001	c
M	885 12340 0002	c
L	885 12340 0003	c
XL	885 12340 0004	c
XXL	885 12340 0005	c
S	885 12340 0006	c
M	885 12340 0007	c
L	885 12340 0008	c
XL	885 12340 0009	c
XXL	885 12340 0010	c
S	885 12340 0011	c
M	885 12340 0012	c
L	885 12340 0013	c
XL	885 12340 0014	c
XXL	885 12340 0015	c

# การกำหนดเลขหมายประจำตัวสินค้า

ตัวอย่าง การกำหนดเลขหมายประจำตัวสินค้าค้าส่ง **GTIN-14**

สินค้าปลีก  
(Consumer Unit)



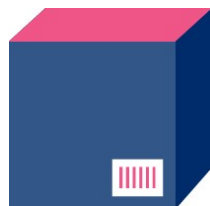
885 12345 0143 ~~X~~

บรรจุกล่อง  
20 ชิ้น / กล่อง



1 885 12345 0143 1

บรรจุกล่อง  
50 ชิ้น / กล่อง

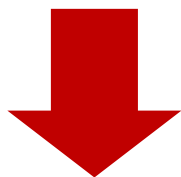


2 885 12345 0143 8



## การกำหนดเลขหมายประจำตัวสินค้า

**คำถาม:** พัดลมปรับอากาศ AIR COOLER GS1-ABC123 ราคา 3,500 บาท  
บรรจุในกล่องลูกฟูก ขายที่ห้างสรรพสินค้า ควรใช้เลขบาร์โค้ดประเภทไหน เพราะอะไร  
และติดบาร์โค้ดอย่างไร



จุดประสงค์การขาย: คำปลีก

**GTIN-13/EAN-13**

**8851234567010**

แนะนำให้ติดเลเบลบาร์โค้ดบนกล่องลูกฟูก  
แทนการพิมพ์บาร์โค้ดลงบนพื้นผิวกล่องโดยตรง



# การกำหนดเลขหมายประจำตัวสินค้า

**อย่า!!!**

กำหนดโครงสร้างของเลขหมาย เช่น  
หลักแรก หมายถึง สี หลักต่อมาเป็น ขนาด ฯลฯ เพราะจะทำให้  
เลขรหัสบาร์โค้ดไม่พอกับการใช้งานและเกิดความสับสน



GS1 Country Prefix			Company Number					Item Reference				C
8	8	5	1	2	3	4	5	0	0	0	1	7

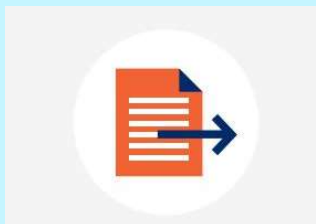


# GTIN Non-Reuse



**ห้าม** นำเลขหมายประจำตัวสินค้าสากล (GTIN) ที่กำหนดให้กับรายการสินค้าไปแล้ว กลับมาใช้ใหม่ เริ่มมีผลบังคับใช้วันที่ 1 มกราคม พ.ศ. 2562

วัตถุประสงค์ที่ห้ามนำเลขหมาย GTIN กลับมาใช้ใหม่



เพื่อลดความสับสนของผู้บริโภคในท้องตลาด และในระบบแลกเปลี่ยนข้อมูลของซัพพลายเชน



เพิ่มความโปร่งใสให้กับผู้บริโภค



เพิ่มช่องทางการรับรู้แบรนด์สินค้าทางออนไลน์ได้ดียิ่งขึ้น



เพิ่มความสามารถในการตรวจสอบย้อนกลับสินค้าของผลิตภัณฑ์



ปรับปรุงการวิเคราะห์ยอดขาย

**ข้อยกเว้น** สามารถนำเลขหมาย GTIN กลับมาใช้ใหม่ได้อีก **1 ครั้ง** เท่านั้น คือ

- ถ้ามีการกำหนด GTIN ให้กับรายการสินค้าที่ไม่เคยผลิตขึ้นจริง ให้ลบ GTIN ออกจากฐานข้อมูลทันที กรณีนี้สามารถนำ GTIN ดังกล่าวกลับมาใช้ได้อีกครั้ง หลังจากลบออกจากฐานข้อมูลของผู้ขายไปแล้ว 12 เดือน
- รายการสินค้าที่ถูกเพิกถอนออกจากตลาดและนำกลับมาเสนอขายใหม่อีกครั้ง สามารถใช้ GTIN เดิมได้ หากไม่มีการแก้ไขหรือเปลี่ยนแปลงใดๆ ที่จะต้องกำหนด GTIN ใหม่ตามเงื่อนไขของ GS1

# GS1 Identification Key in Supply Chain

การประยุกต์ใช้งาน

Identification Key

สัญลักษณ์บาร์โค้ด



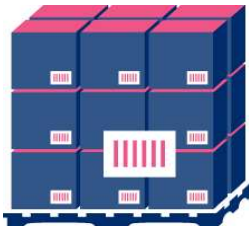
หน่วยค้าปลีก  
**GTIN-13**

เลขหมายประจำตัวสินค้า  
ค้าปลีก



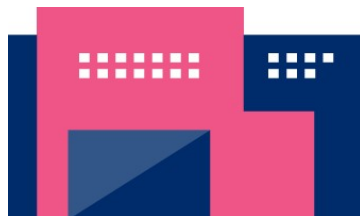
หน่วยค้าส่ง  
**GTIN -14**

เลขหมายประจำตัวสินค้า  
ค้าส่ง



หน่วยขนส่ง  
**GS1-128  
SSCC**

เลขหมายเรียงลำดับ  
การขนส่ง



สถานที่/  
ตำแหน่ง  
**GLN**

เลขหมาย  
บ่งชี้ที่ตั้งสากล



# การสืบหาข้อมูลเจ้าของสินค้า

## การสืบหาข้อมูลเจ้าของสินค้า

---

สามารถสืบหาข้อมูลผู้ติดต่อและบริษัทเจ้าของเลขหมายประจำตัวสินค้าได้จาก

- ❖ เลขหมายประจำตัวสินค้า (GTIN : Global Trade Item Number)
- ❖ เลขหมายลำดับการขนส่ง (SSCC : Serial Shipping Container Code)
- ❖ เลขหมายบ่งชี้ที่ตั้งสากล (GLN : Global Location Number)
- ❖ ชื่อบริษัทเจ้าของเลขหมาย (Company Name)

**“GEPIR: Global Electronic Party Information Registry”**

[www.gepir.org](http://www.gepir.org)

[www.gs1th.org](http://www.gs1th.org)

# การสืบหาข้อมูลเจ้าของสินค้า

← → ↻  https://www.gs1th.org |



Welcome to GS1 Thailand  
The Global Language of Business

เกี่ยวกับเรา

**สมัครบาร์โค้ด**

มาตรฐานสากล GS1

บริการ

ฝึกอบรม

ข่าวสารและกิจกรรม

Partner Alliance

คำถามที่พบบ่อย FAQ

ดาวน์โหลดแบบฟอร์มต่างๆ



ดาวน์โหลดแบบฟอร์ม

การออกหนังสือ  
รับรองสมาชิก  
สถาบันรหัสสากล

การคำนวณ  
หมายเลขตรวจสอบ

การตรวจสอบ  
คุณภาพบาร์โค้ด

**GEPIR**

GS1 IN-HOUSE  
TRAINING

อัปเดตข้อมูลสมาชิกให้เป็นปัจจุบัน  
เพื่อรับสิทธิประโยชน์และข่าวสารต่างๆมากมาย

**สมัครบาร์โค้ด**

**บริการ**

**กำหนดเลขหมายบาร์โค้ด**

# การสืบหาข้อมูลเจ้าของสินค้า

Home | GEPIR

Not secure | gepir.gs1.org

Welcome to GS1  
The Global Language of Business

Global Website | Change Country

MO Zone login

About Standards Services Industries News & Events

You are here: > Home

More Info

Contact

About

FAQ

Premium User Login

Username

Password

Login forgot password?

## GEPIR: Global Electronic Party Information Registry

GEPIR is a unique, internet-based service that gives access to basic contact information for companies that are members of GS1.

[More info about GEPIR](#)

Search by GTIN

Search by Global Trade Item Number (GTIN)

Search by GLN

Search by Global Location Number (GLN)

Search by other GS1 Keys

Search by other GS1 Keys such as SSCC, GRAI, GIAI, etc.

Search by Party Name

Search by Party Name and Country

Standards Services Industries News and events About Us

Twitter YouTube LinkedIn



# การสืบหาข้อมูลเจ้าของสินค้า

Search by GTIN

Global Trade Item Number

8858888099997

Request Trade Item

Ownership

Search

## GS1 Key Licensee

Party Name GS1 Thailand

### Address

Street Address No. 2, 11th Flr. Creative Technology Bldg. (UTK)

Street Address 2 Nang Linchi Road

Street Address 3 Sub-District Thung Maha Mek District Sathon

City Bangkok

Postal Code 10110

### Contact

Name CEO GS1 Thailand

email [info@gs1thailand.org](mailto:info@gs1thailand.org)

Telephone +6623451200

Website <https://www.gs1th.org/>

### Information Provider

Party Name GS1 Thailand

GLN 8858888099997

# iGepir : แอปพลิเคชันเพื่อสืบหาข้อมูลเจ้าของสินค้าทั่วโลก



GET IT ON  
Google Play



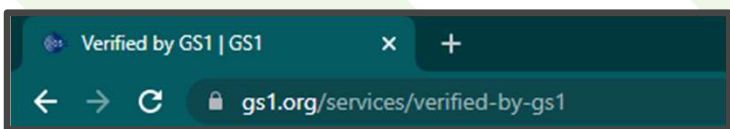
Available on the  
App Store



**GEPiR** จะให้บริการ  
จนถึงปี **2023** และเปลี่ยนไปใช้




**VERIFIED BY GS1**



**Complete data**  
This number is registered to **company**: GS1 Demo Account.

Product information
Company information

### Sticky's Traditional Strawberry Jam Low Sugar 500 Gram



GTIN	09506000140445
Brand name	(en) Sticky's
Product description	(en) Sticky's Traditional Strawberry Jam Low Sugar 500 Gram
Product image URL	(en) <a href="https://activate.gs1.org/media/product_images/g1go/g1go%3A8ef9a53b-f2fe-e911-a811-000d3a54663d/09506000140445/stickys-s_NkGcBaG.jpg">https://activate.gs1.org/media/product_images/g1go/g1go%3A8ef9a53b-f2fe-e911-a811-000d3a54663d/09506000140445/stickys-s_NkGcBaG.jpg</a>
Global product category	10000217 Jams/Marmalades (Shelf Stable)
Net content	500 Gram
Country of sale	Whole world

**Rate the quality of this data**

☆☆☆☆

This data has been provided by GS1 Demo Account and was last updated on 7 Sep 2022.

The Global Language of Business

© GS1 Thailand 2023

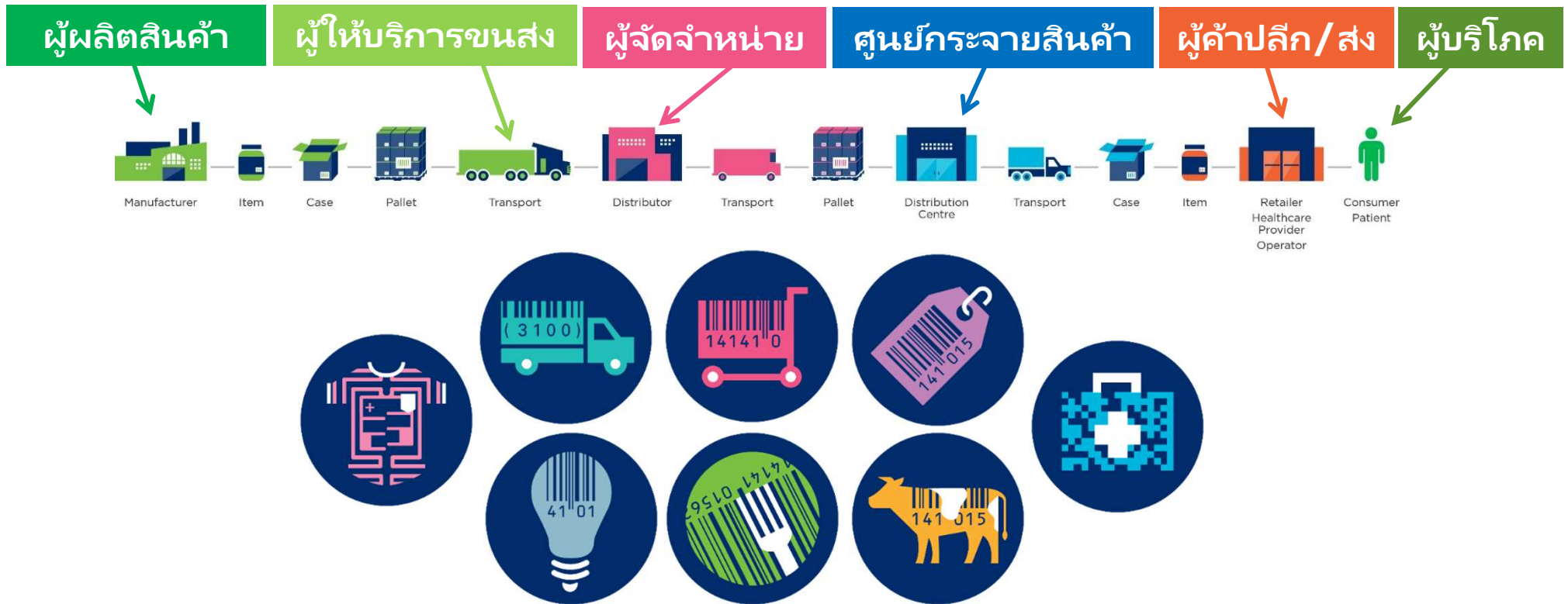
63

# Workshop

# ตัวอย่างการประยุกต์ใช้เทคโนโลยี บาร์โค้ดและ RFID



# ผู้ได้รับประโยชน์จากการประยุกต์ใช้มาตรฐานสากล GS1



# GS1 in Retail & Consumer Goods



มากกว่า **50** ปีแล้วที่มาตรฐานสากล **GS1** ช่วยเพิ่มประสิทธิภาพในการทำงานให้กับธุรกิจร้านค้า **GS1** เป็นหน่วยงานกลางที่นำพาส่วนต่างๆ ในสายซัพพลายเชน เช่น ผู้ผลิต ศูนย์กระจายสินค้า ร้านค้า ผู้ขนส่ง หรือลูกค้า ร่วมหารือเพื่อพัฒนามาตรฐานสากลที่อันเป็นที่ยอมรับ และทำให้เกิดประสิทธิภาพ ความปลอดภัย และความยั่งยืนมั่นคง ให้ซัพพลายเชน

- ❖ **GS1 EAN/UPC** เป็นมาตรฐานบาร์โค้ดที่รู้จักและถูกใช้งาน ณ จุดขายของร้านค้าต่างๆ ทั่วโลก
- ❖ ในแต่ละวันมีสัญลักษณ์บาร์โค้ดอย่างน้อย **6** พันล้านสัญลักษณ์ถูกสแกน



# GS1 in Retail & Consumer Goods

---



**ผู้ผลิต:** เข้าถึงข้อมูลการขายได้อย่างรวดเร็ว จึงสามารถวางแผนการดำเนินงานได้อย่างมีประสิทธิภาพ



# GS1 in Retail & Consumer Goods



- ผู้ค้าส่ง:** กระตุ้นทั้งระบบให้ทำงานได้  
อย่างรวดเร็วขึ้น
- ✓ การสั่งซื้อสินค้า
  - ✓ การรับของ
  - ✓ การส่งของ



# GS1 in Retail & Consumer Goods

---

**ศูนย์กระจายสินค้า:**  
**ควบคุมสินค้าคงคลัง**  
**ได้อย่างถูกต้องและแม่นยำ**



# GS1 in Retail & Consumer Goods

**ผู้ค้าปลีก:** สามารถส่งข้อมูลการขายสินค้าให้กับฝ่ายบริหารได้อย่างรวดเร็ว และถูกต้องแม่นยำ





# GS1 in Healthcare

การประยุกต์ใช้บาร์โค้ดป้องกันสินค้าในกลุ่มยา เวชภัณฑ์และเครื่องมือแพทย์



# GS1 in Healthcare

## การประยุกต์ใช้บาร์โค้ดในกระบวนการต่างๆ ของโรงพยาบาล

เมื่อจะจ่ายผลิตภัณฑ์ใดๆ ให้ผู้ป่วย จะสแกนบาร์โค้ดที่รหัสประจำตัวผู้ป่วย รหัสสินค้า และรหัสผู้ดำเนินการ เพื่อยืนยันการจ่ายผลิตภัณฑ์ให้ตรงกับผู้ป่วย



บาร์โค้ดแสดง  
รหัสประจำตัวผู้ป่วย



บาร์โค้ดแสดง  
รหัสผู้ดำเนินการ

# GS1 in Healthcare

**การประยุกต์ใช้บาร์โค้ดในกระบวนการต่างๆ ของโรงพยาบาล**  
การสแกนบาร์โค้ดที่จุดจ่ายยาหรือจุดขาย ซึ่งจะช่วยในการตัดสต็อกแบบอัตโนมัติ พร้อมสามารถเก็บข้อมูลการจ่ายยาได้ รวมถึงการใช้บาร์โค้ดในการบ่งชี้ที่ตั้งของคลังสินค้า



สแกนบาร์โค้ดที่จุดจ่าย/ขายยา  
เพื่อตัดสต็อกในคลังยา



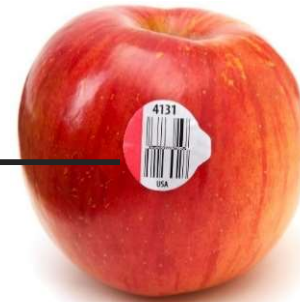
สแกนบาร์โค้ดที่คลังยา  
เพื่อบ่งชี้ที่ตั้งของยาแต่ละชนิด



# GS1 in Food & Agriculture

## การประยุกต์ใช้งานด้าน Fresh Foods

บาร์โค้ดบอก GTIN และ  
วันที่ควรบริโภคก่อน



บาร์โค้ดที่ใช้เพื่อจุดประสงค์  
การสับย้อนกลับและเรียกคืนสินค้า



# GS1 in Food & Agriculture

ตัวอย่างโครงการตรวจสอบย้อนกลับ: สหกรณ์ฯ โพนยางคำ



“ เปลี่ยนมาใช้บาร์โค้ด **GS1-128**  
ซึ่งทำให้สามารถสืบย้อนกลับ  
และเรียกคืนสินค้าได้ทันที ”



# GS1 in Transport & Logistics



ในปัจจุบันนี้ระบบโลจิสติกส์มีความสำคัญต่อภาคธุรกิจ ซึ่งมาตรฐานสากล **GS1** เป็นเครื่องมือสำคัญตัวหนึ่งที่ทำให้ระบบโลจิสติกส์ มีประสิทธิภาพมากขึ้น เช่น

- ❖ **EDI (Electronic Data Interchange)** การรับส่งเอกสารธุรกิจแบบอิเล็กทรอนิกส์ ระหว่างคู่ค้าในรูปแบบมาตรฐานสากล **GS1** ของกรมศุลกากร (**GS1 GLN**)
- ❖ การระบุหน่วยขนส่ง หรือ **Logistics unit (GS1 SSCC)**

# GS1 in Transport & Logistics

## ผู้ส่งออก:

- ยกระดับมาตรฐานสินค้า
- เปิดโอกาสทางการค้าให้กว้างขึ้น
- เพิ่มศักยภาพในการแข่งขัน



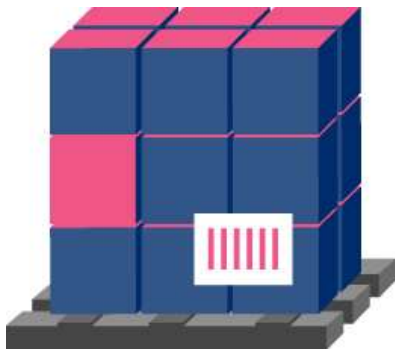
# GS1 in Transport & Logistics

## การประยุกต์ใช้งานด้าน Warehouse

### ตัวอย่าง การใช้งานเลขหมายบ่งชี้การใช้งาน (Application Identifiers: AIs)

AI	Data field	AI	DATA	DATA TITLE
00	Serial Shipping Container Code	N2	N18	SSCC

SSCC หรือ เลขหมายเรียงลำดับสินค้าเพื่อการขนส่ง



SHIP FROM: Happy Publisher 12 Bestseller Ln Pubsville, US 54321	SHIP TO: AMAZON.COM 123 Main Street ANYTOWN, US 12345
Ship To Postal Code:  (42) 12345	CARRIER NAME PRO #: 123456789 BOL #: 65432
Purchase Order(s): A1234567	
UPC: Mixed SKUs Qty: 28	
Carton #: 1 of 10	
SSCC-18  (00) 0 1234567 012345678 9	

## GS1-128 for logistic unit



(00) 388512345000000018

AI

SSCC

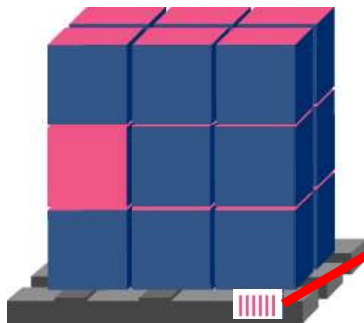
# GS1 in Transport & Logistics

## การประยุกต์ใช้งานด้าน Warehouse

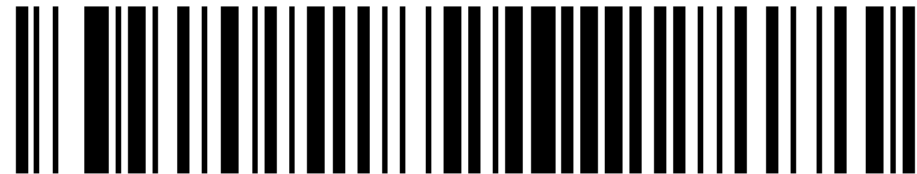
### ตัวอย่าง การใช้งานเลขหมายบ่งชี้การใช้งาน (Application Identifiers: AIs)

AI	Data field	AI	DATA	DATA TITLE
8003	Global Returnable Asset Identifier (GRAI)	N4	N14+X..16	GRAI

GRAI หรือเลขหมายบ่งชี้  
สินทรัพย์ที่สามารถส่งคืนได้



### GS1-128 for asset



(8003) 08851234500017ABC123

AI

GRAI

# GS1 in Transport & Logistics

## การประยุกต์ใช้งานด้าน Warehouse

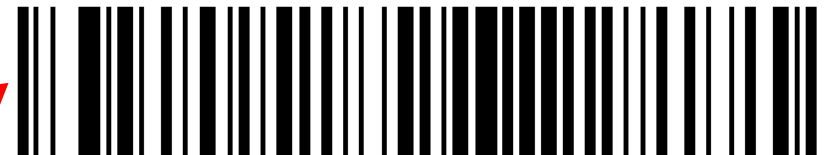
### ตัวอย่าง การใช้งานเลขหมายบ่งชี้การใช้งาน (Application Identifiers: AIs)

AI	Data field	AI	DATA	DATA TITLE
91-99	Company Internal Information	N2	X..30	Internal usage

รหัส AI สำหรับการใช้งาน  
ภายในองค์กร



### GS1-128 for location



(91) 0530103

AI

Zone Number



# GS1 in Transport & Logistics

## การประยุกต์ใช้งานด้าน Warehouse



# การประยุกต์ใช้ RFID

Animal Identification



Asset Management



Laundry Management



Race Timing



Brand Protection



Retail Inventory



Cross Border



Logistics/Security



# สิทธิประโยชน์ของสมาชิก **GS1 Thailand**



# สิทธิประโยชน์สมาชิกสถาบันรหัสสากล



## GS1 THAILAND MEMBER PORTAL & GS1 SMARTBAR APPLICATION

ได้รับสิทธิใช้งาน "GS1 Thailand Member Portal" ระบบฐานข้อมูลสินค้าเพื่อบันทึกข้อมูลสินค้าและการออกเลขบาร์โค้ดได้ถูกต้องตามมาตรฐานสากล GS1 และเพิ่มช่องทางประชาสัมพันธ์ไปยังผู้บริโภคในการตรวจสอบสินค้าที่นำซื้อคือผ่านแอปพลิเคชัน "GS1 Smartbar" ได้



## CONSULTING & ADVISORY

สามารถ ขอคำปรึกษาพร้อมคำแนะนำเกี่ยวกับการประยุกต์ใช้บาร์โค้ดมาตรฐานสากล GS1 จากผู้เชี่ยวชาญของสถาบันฯ เพื่อประสิทธิภาพการใช้งานสูงสุดทั้งภาครัฐ และภาคเอกชน



## GS1 THAILAND MEMBER CERTIFICATE

สามารถรับ บริการขอหนังสือรับรองการเป็นสมาชิก เพื่อยืนยันการใช้งานเลขหมายบาร์โค้ดมาตรฐานสากล และยืนยันว่าเป็นสมาชิก GS1 Thailand อย่างถูกต้อง



## GS1 THAILAND MARKETPLACE

ได้รับสิทธิเข้า ฝากร้านจำหน่ายสินค้าที่ Facebook Group และ Facebook Page: GS1 Thailand Marketplace ตลาดซื้อ-ขาย #สินค้าดีมีบาร์โค้ด



## GS1 BARCODE TRAINING FOR FREE

สมาชิกใหม่ได้รับสิทธิเข้ารับการอบรมฟรี เพื่อการประยุกต์ใช้บาร์โค้ดในภาครัฐกิจและซีพีฟลายเซน หลักสูตรละ 1 ครั้ง 2 ท่านต่อบริษัท และสำหรับสมาชิกที่มีอายุเกิน 6 เดือน จะได้รับสิทธิการอบรมดังกล่าวในอัตราสมาชิก



## GS1 BARCODE IN-HOUSE TRAINING

บริการจัดหลักสูตรอบรม In-house Training ให้ความรู้ด้านมาตรฐานสากล GS1 เพื่อให้ความรู้ความเข้าใจที่ถูกต้อง และสามารถนำไปปรับใช้กับธุรกิจและอุตสาหกรรมต่างๆ ได้อย่างมีประสิทธิภาพ

# สิทธิประโยชน์สมาชิกสถาบันรหัสสากล



**GEPiR**  
GLOBAL ELECTRONIC PARTY  
INFORMATION REGISTRY

ได้รับสิทธิ์บันทึกข้อมูลบริษัทลงในฐานข้อมูลผู้ประกอบการ  
ที่เป็นสมาชิกมาตรฐานสากล GS1 จากทั่วโลก  
[www.gepir.org](http://www.gepir.org)



**PARTNER  
ALLIANCE  
PROGRAM**

เป็นสื่อกลางระหว่างสมาชิกสถาบันฯ และ Partners โดยการ  
สนับสนุนและส่งเสริมความรู้เรื่องเทคโนโลยีด้านต่าง ๆ  
เพื่อการนำไปประยุกต์ใช้ เพิ่มประสิทธิภาพในการดำเนินธุรกิจ  
ของสมาชิกสถาบันฯ



**BARCODE  
VERIFICATION**

สามารถรับ บริการตรวจสอบคุณภาพบาร์โค้ด  
เพื่อให้มั่นใจว่าสินค้าของท่านใช้บาร์โค้ดที่ถูกต้อง  
ตามมาตรฐานสากล GS1



งานประชุมใหญ่  
สามัญประจำปี  
**GS1 THAILAND**



ได้รับสิทธิ์เข้า ร่วมงานประชุมใหญ่สามัญประจำปีของ  
สถาบันฯ รับฟังความรู้จากวิทยากรชื่อดัง พร้อมร่วม  
ลุ้นรับรางวัลสำหรับสมาชิกภายในงาน



GS1 E-Newsletter

ได้รับวารสาร GS1 Thailand E-Newsletter  
ในรูปแบบออนไลน์ ปีละ 4 ฉบับ สามารถอ่านออนไลน์ได้ที่  
<https://www.gs1th.org/newsletter>



**Podcast**

สามารถรับฟังความรู้ด้านมาตรฐานสากล GS1  
และความรู้ด้านธุรกิจ ได้ทุกที่ทุกเวลา เพียงพิมพ์คำว่า  
GS1 Thailand Podcast ได้ในทุกแพลตฟอร์ม  
(Soundcloud, Youtube, Spotify, Apple Podcast)

- ✓ **ฟรี** คู่มือการใช้บาร์โค้ดพร้อมตัวอย่างแนะนำการใช้สีและขนาดที่ถูกต้องของบาร์โค้ดจำนวน 1 ชุด ในรูปแบบไฟล์อิเล็กทรอนิกส์
- ✓ **อัตราพิเศษ** เมื่อสมัครเป็นสมาชิกสภาอุตสาหกรรมฯ พร้อมสิทธิประโยชน์มากมาย

# บริการตรวจสอบคุณภาพบาร์โค้ด 1 มิติ และ 2 มิติ

## ประโยชน์ของการตรวจสอบคุณภาพบาร์โค้ด



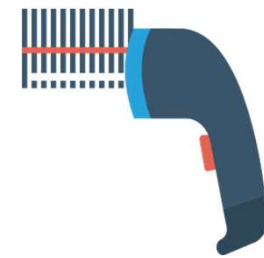
สมาชิกได้รับบริการตรวจสอบฟรี  
\*จำนวนสิทธิ์ขึ้นอยู่กับอัตราค่าบำรุงสมาชิก



ลดข้อผิดพลาด และค่าใช้จ่าย  
โดยการทำให้บาร์โค้ดให้ถูกต้อง  
ตั้งแต่ขั้นตอนแรก



เป็นไปตามข้อกำหนดของ  
GS1 และ ห้างค้าปลีก



มั่นใจได้ว่าบาร์โค้ดสามารถ  
สแกนได้ทุกที่ทุกเวลา



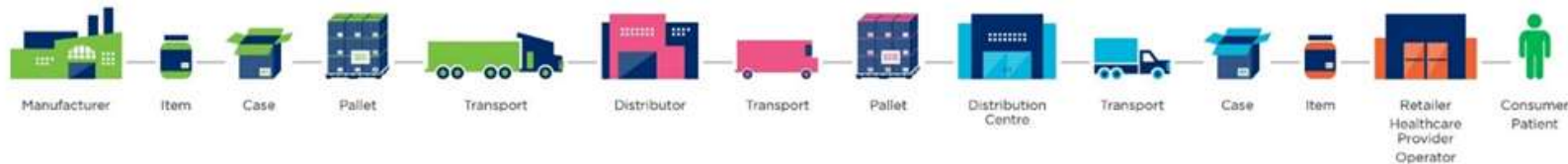
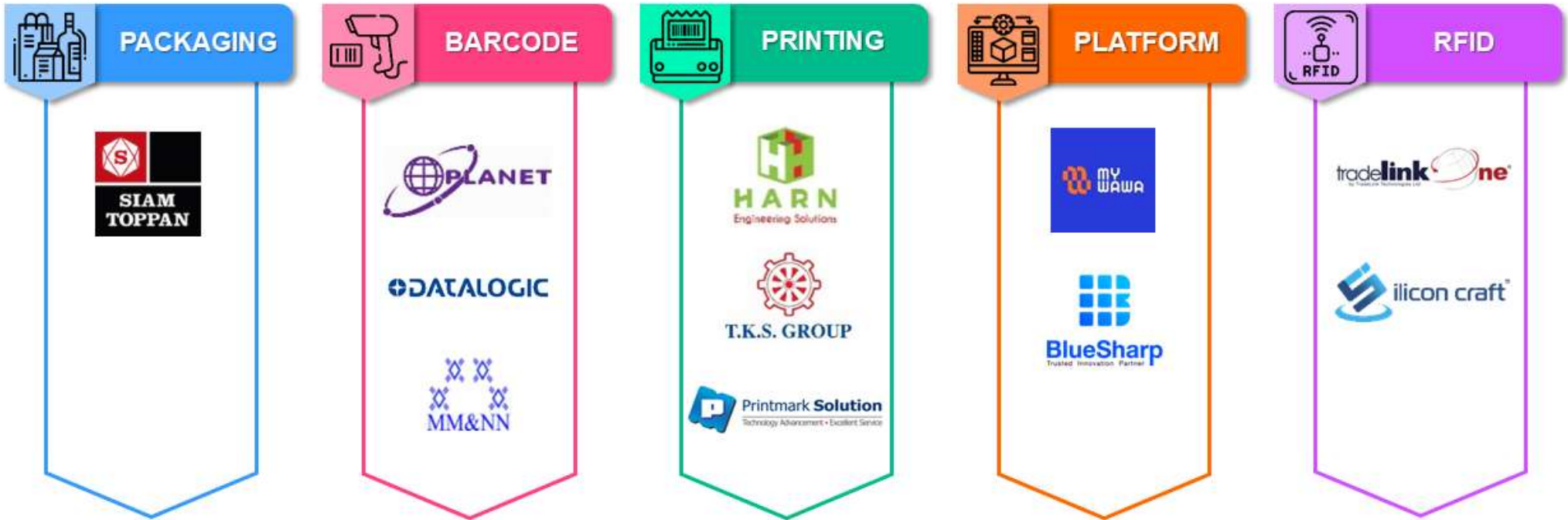
ส่งตรวจสอบคุณภาพบาร์โค้ด (Barcode Verification)  
ได้ที่ สถาบันรหัสสากล (GS1 Thailand)  
ติดต่อสอบถามข้อมูลเพิ่มเติม  
ฝ่าย AIDC โทร. 02-345-1199

สแกนดู  
รายละเอียด  
เพิ่มเติม





# GS1 THAILAND SOLUTION PARTNERS





Podcast

“สถาบันรหัสสากล?”

“ออกเลขได้ที่ไหน”

“เลขบาร์โค้ด คืออะไร?”

“บาร์โค้ดมีประเภทอะไรบ้าง?”

“เลขประจำตัวสินค้าสำคัญยังไง”



ไขข้อสงสัยได้กับ GS1Thailand Podcast



พิมพ์คำว่า **GS1Thailand** ใต้ทุกช่องทาง (Soundcloud, Youtube, Spotify, Apple Podcast)



# Supply Chain ที่มีประสิทธิภาพดียิ่งขึ้นด้วยมาตรฐานสากล GS1 Advanced Training – Certificate Program

เหมาะสำหรับคนที่ผ่านหลักสูตร “มากกว่า  
สัญลักษณ์บาร์โค้ด คือการบริหารจัดการข้อมูล  
สินค้าที่ดียิ่งขึ้น” เรียบร้อยแล้ว

## วัตถุประสงค์

1. รู้จักระบบมาตรฐานสากล GS1 (GS1 System of Standards)
2. รู้จักและเข้าใจโครงสร้างและลักษณะเฉพาะของบาร์โค้ดมาตรฐานสากล GS1-128 รวมถึง Application Identifiers (AI)
3. สามารถนำไปประยุกต์ใช้ในการบริหารการขนส่ง โลจิสติกส์และซัพพลายเชน เพื่อการสืบย้อนกลับและก่อให้เกิดประสิทธิภาพสูงสุด

## เนื้อหาหลักสูตร:

1. ระบบมาตรฐานสากล GS1 (GS1 System of Standards)
2. Capture: GS1-128
3. Application Identifiers (AI)
4. GS1 Solutions
5. การประยุกต์ใช้ในงานโลจิสติกส์และซัพพลายเชน

## อบรม Onsite หรือ Online ผ่าน Zoom



## อบรมออนไลน์ผ่านคลิป VDO



# Join Our Training Community



## TRAINING COMMUNITY

อัปเดตข่าวสาร  
งานอบรมสัมมนา

ปรึกษาการ  
ใช้งานบาร์โค้ด

แบ่งปันข้อมูล  
จากเพื่อนสมาชิก







**Q&A**  
**Thank you**



# Contact Information

...to a complete **standards and services**




## สถาบันรหัสสากล (GS1 Thailand)

สภาอุตสาหกรรมแห่งประเทศไทย

เลขที่ 2 อาคารปฏิบัติการเทคโนโลยีเชิงสร้างสรรค์ ชั้น 11

ในมหาวิทยาลัยเทคโนโลยีราชมงคลกรุงเทพ ถนนนางลิ้นจี่

แขวงทุ่งมหาเมฆ เขตสาทร กรุงเทพมหานคร 10120

 : 02-345-1200

 : [info@gs1th.org](mailto:info@gs1th.org)

 : [www.gs1th.org](http://www.gs1th.org)

 : gs1th

 : @gs1thailand

: GS1 Thailand