



# อุตสาหกรรมอาหารไทย

## เดือนมีนาคม 2566

ข้อมูลเพิ่มเติมติดต่อ

จิระศักดิ์ คำสุริย์

แผนกวิจัยอุตสาหกรรมและกลยุทธ์

สถาบันอาหาร

Office Tel. 02 422 8688 Ext. 3112

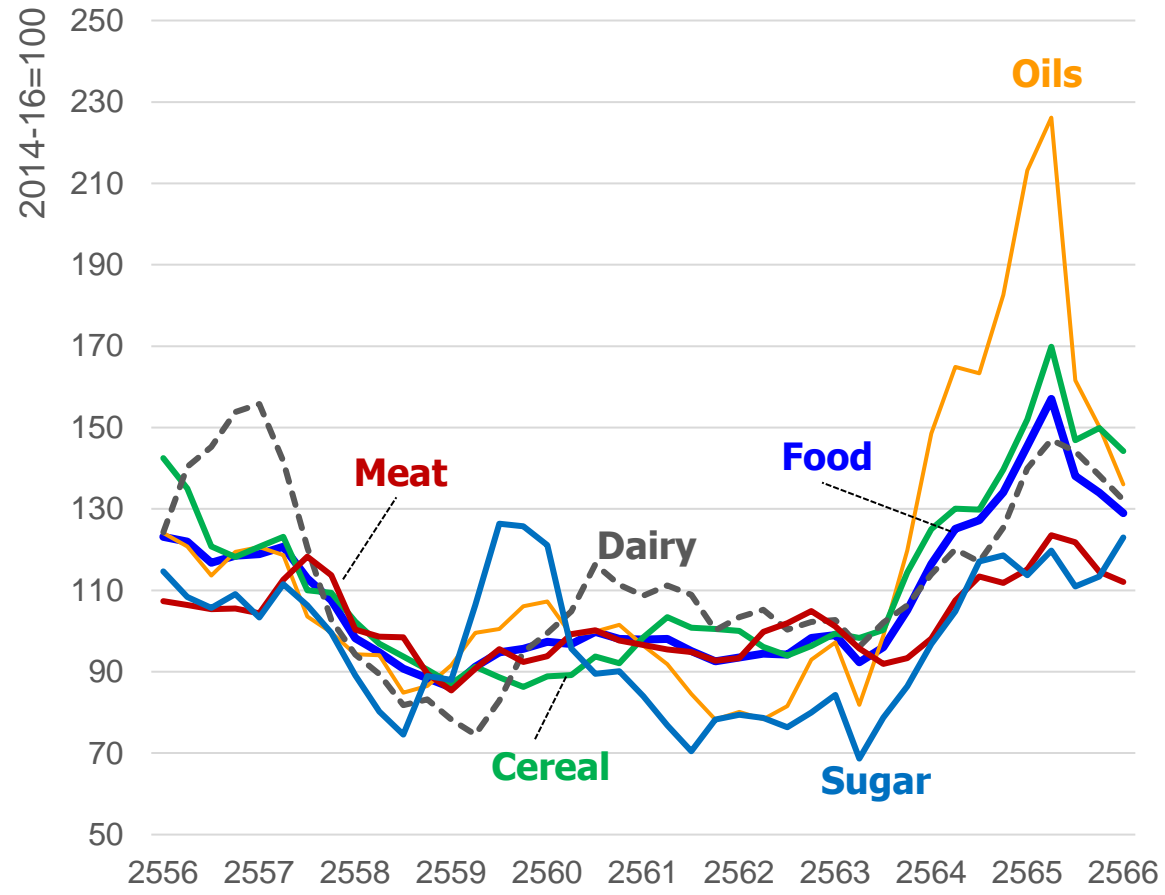
Mobile: 086 315 1556

Email: Chirasak@nfi.or.th

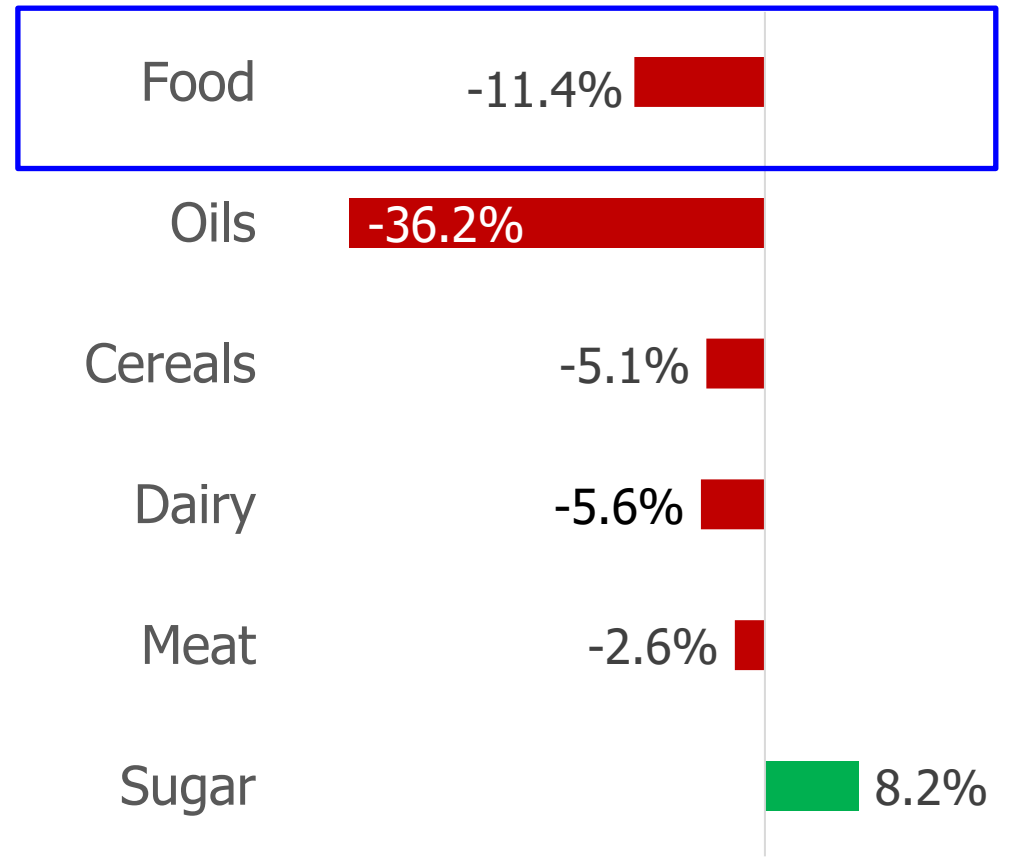
# ราคาอาหารโลกไตรมาสที่ 1 ปี 2566 ลดลง 11.4% (YoY)

กลุ่มสินค้าส่วนใหญ่ราคาหดตัวลงโดยเฉพาะราคาพืชน้ำมัน มีเพียงราคาน้ำตาลที่ราคาเพิ่มสูงขึ้น

ดัชนีราคาอาหารโลก



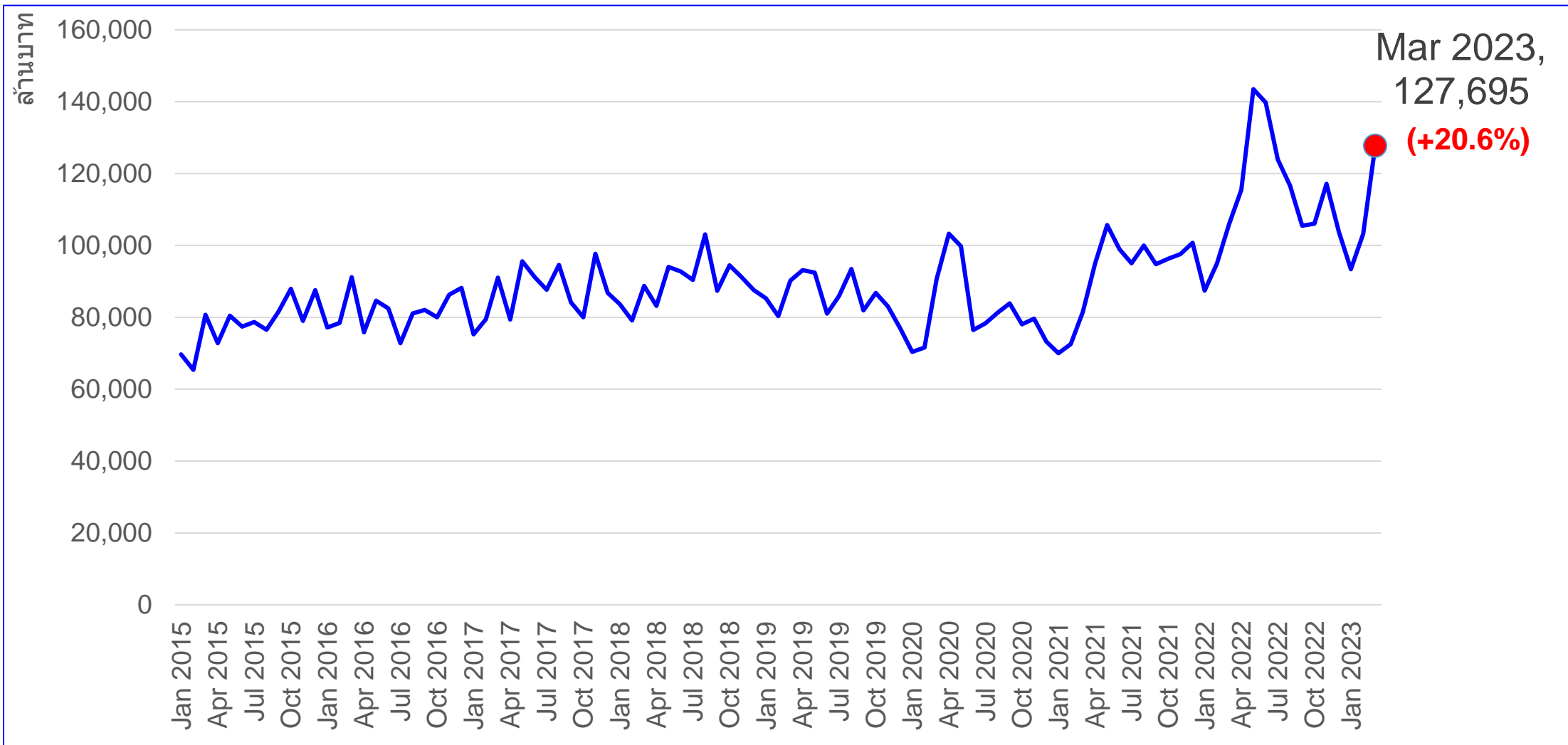
อัตราการเปลี่ยนแปลง (YoY)



ที่มา: แผนวิจัยอุตสาหกรรมและกลยุทธ์ สถาบันอาหาร รวบรวมและประมวลผลจากฐานข้อมูล FAO

# การส่งออกอาหารไทยเดือนมีนาคม 2566 ขยายตัว 20.6% (YoY)

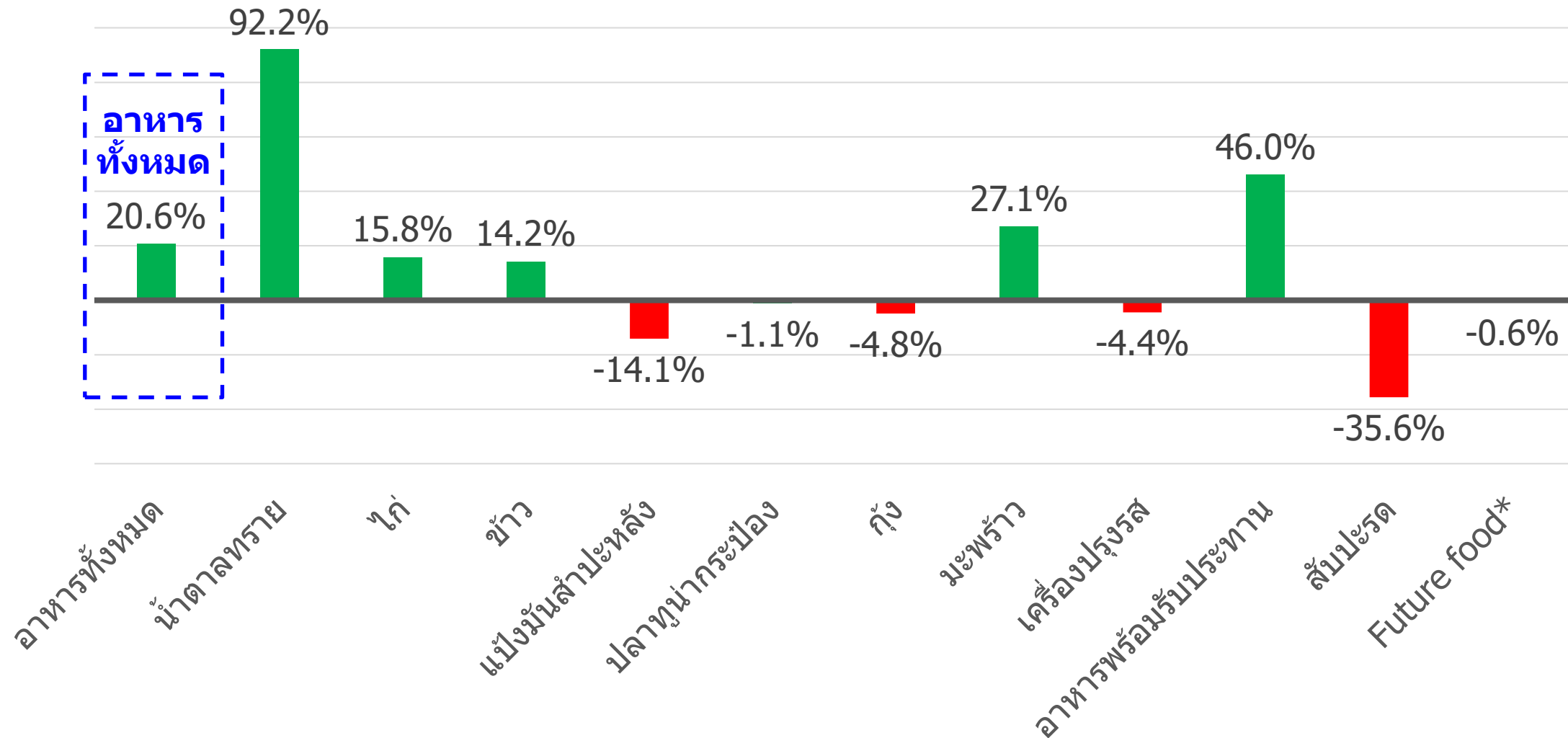
อัตราขยายตัวขยายตัวสูง 2 หลักเมื่อเทียบกับที่ขยายตัวตัวเลขหลักเดียวในช่วง 2-3 เดือนก่อนหน้า



ที่มา: แผนกวิจัยอุตสาหกรรมและกลยุทธ์ สถาบันอาหาร รวบรวมและประมวลผลจากฐานข้อมูลกระทรวงพาณิชย์ และ Global Trade Atlas, ihsmarkit

# อัตรายายตัวของสินค้าอาหารส่งออกของไทย เดือนมีนาคม 2566

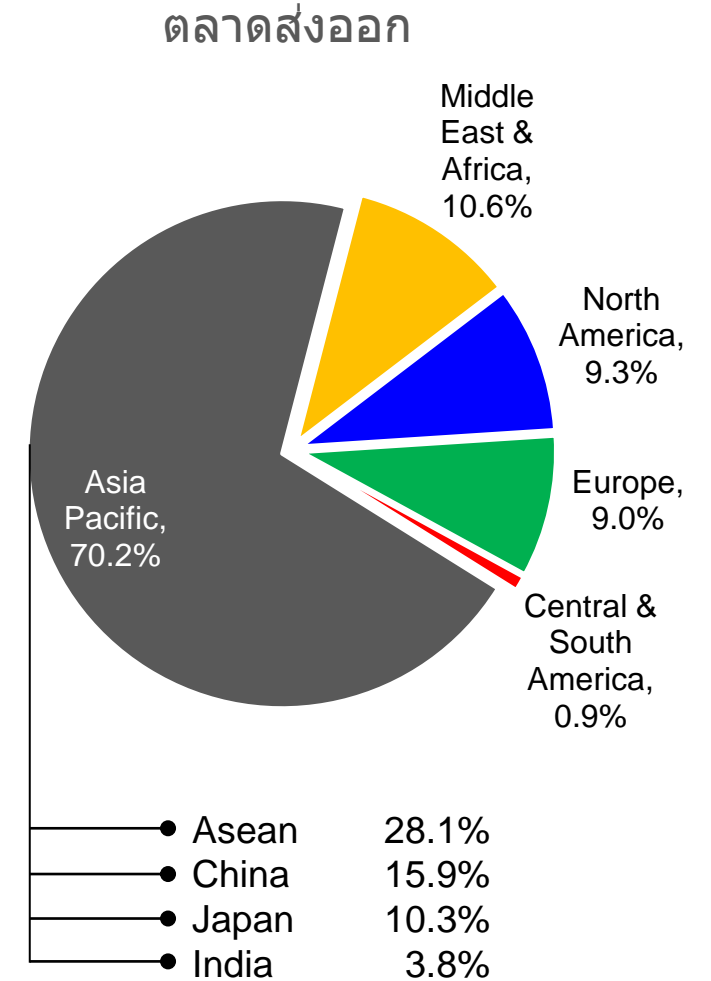
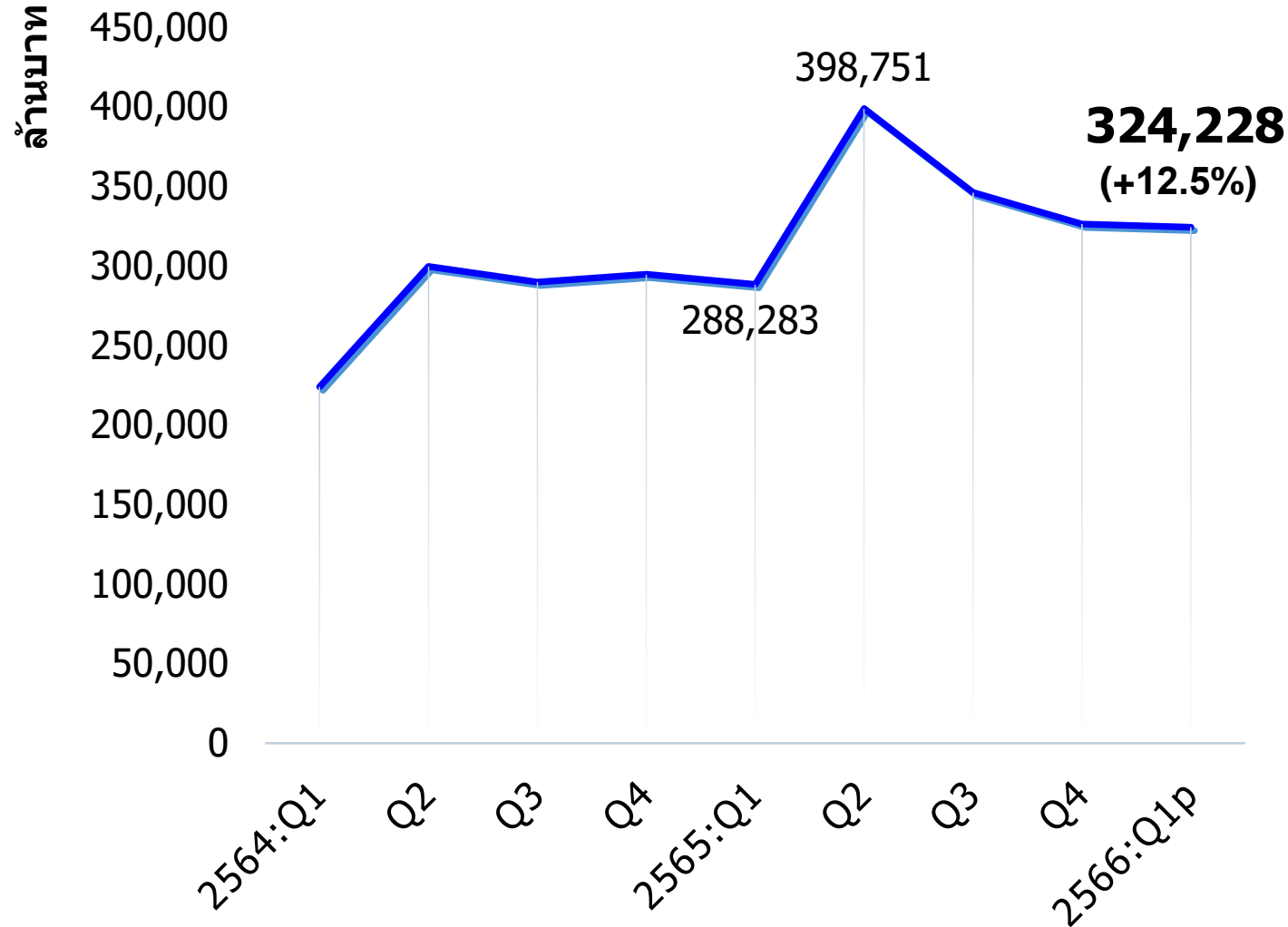
(%YoY)



ที่มา: แผนกวิจัยอุตสาหกรรมและกลยุทธ์ สถาบันอาหาร รวบรวมและประมวลผลจากฐานข้อมูลกระทรวงพาณิชย์ และ Global Trade Atlas, ihsmarkit

หมายเหตุ: P คือตัวเลขเบื้องต้น

# การส่งออกอาหารไทยไตรมาสที่ 1 ปี 2566 ขยายตัว 12.5% (YoY)



ที่มา: แผนกวิจัยอุตสาหกรรมและกลยุทธ์ สถาบันอาหาร รวบรวมและประมวลผลจากฐานข้อมูลกระทรวงพาณิชย์ และ Global Trade Atlas, ihsmarkit

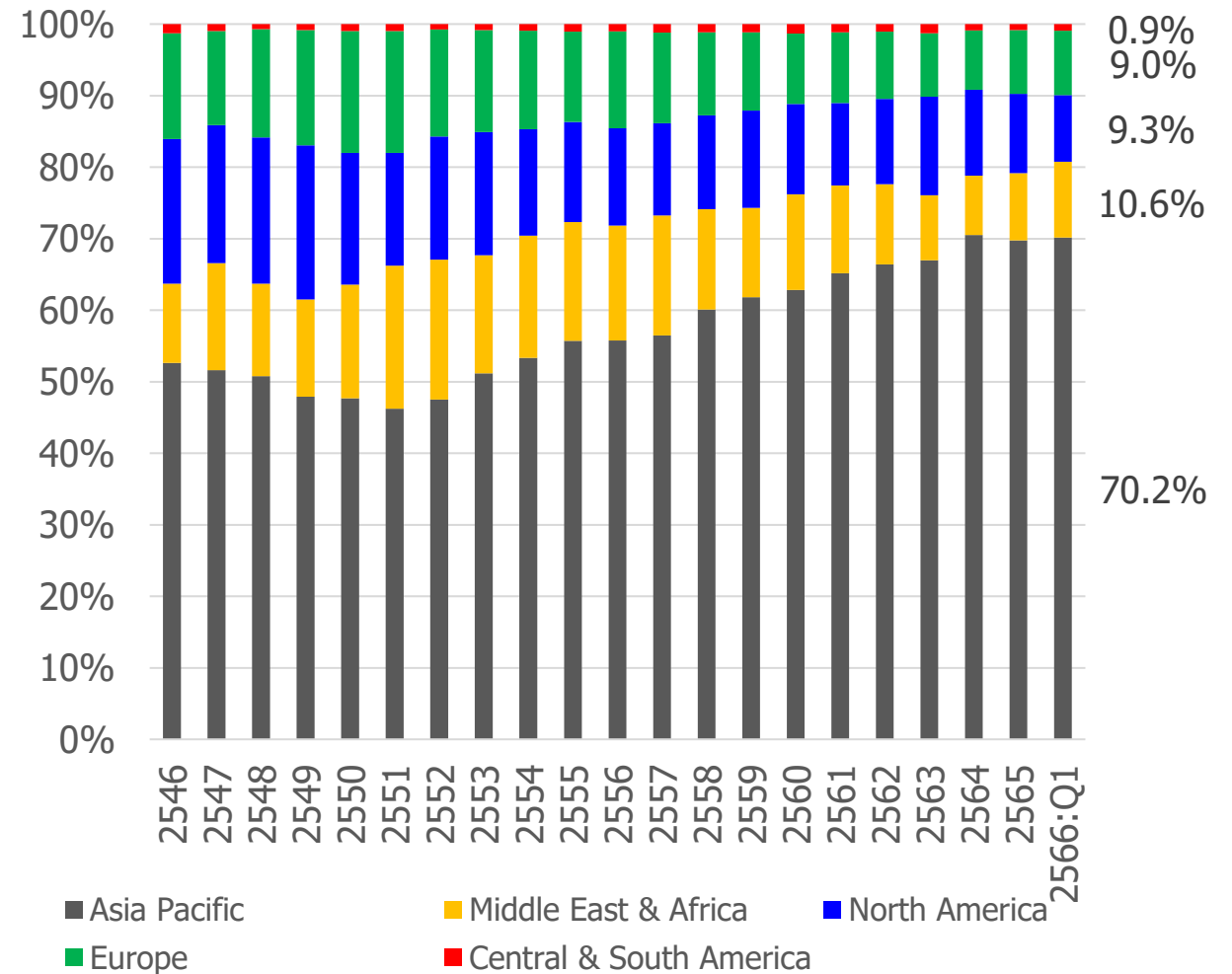
หมายเหตุ: P คือตัวเลขเบื้องต้น

# ตลาดส่งออกอาหารของไทยไตรมาสที่ 1 ปี 2566

## มูลค่าส่งออกและอัตรายายตัว

หน่วย: ล้านบาท	2565:Q1	2566:Q1p	อัตรายายตัว
<b>World</b>	<b>288,283</b>	<b>324,228</b>	<b>▲ 12.5%</b>
Asia Pacific	195,590	227,457	▲ 16.3%
- Asean	78,756	91,105	▲ 15.7%
- China	43,749	51,456	▲ 17.6%
- Japan	35,671	33,520	▼ -6.0%
- India	7,111	12,167	▲ 71.1%
Middle East & Africa	25,098	34,357	▲ 36.9%
North America	38,300	30,263	▼ -21.0%
Europe	26,793	29,146	▲ 8.8%
Central & South America	2,477	3,006	▲ 21.4%

## แนวโน้มสัดส่วนตลาดส่งออก ปี 2546-2566:Q1



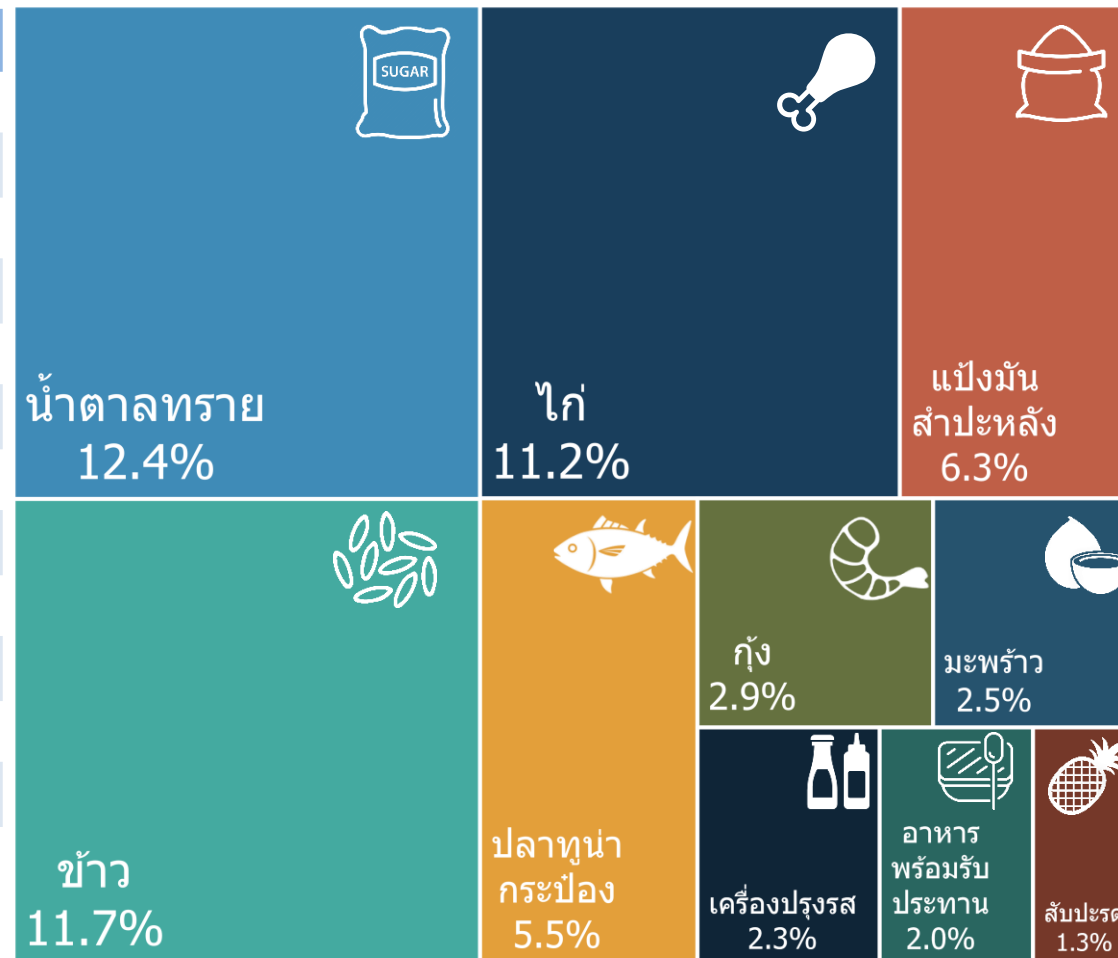
ที่มา: แผนกวิจัยอุตสาหกรรมและกลยุทธ์ สถาบันอาหาร รวบรวมและประมวลผลจาก  
 ฐานข้อมูลกระทรวงพาณิชย์ และ Global Trade Atlas, ihsmarkit  
 หมายเหตุ: P คือตัวเลขเบื้องต้น

# สินค้าอาหารส่งออกของไทยไตรมาสที่ 1 ปี 2566

## มูลค่าส่งออกและอัตราขยายตัว

หน่วย: ล้านบาท	2565:Q1	2566:Q1p	อัตราขยายตัว
<b>อาหารทั้งหมด</b>	<b>288,283</b>	<b>324,228</b>	<b>▲ 12.5%</b>
น้ำตาลทราย	29,357	40,310	▲ 37.3%
ไก่	31,574	36,215	▲ 14.7%
ข้าว	29,468	38,066	▲ 29.2%
แป้งมันสำปะหลัง	24,786	20,322	▼ -18.0%
ปลาทูน่ากระป๋อง	17,385	17,762	▲ 2.2%
กุ้ง	11,056	9,450	▼ -14.5%
มะพร้าว	7,050	8,103	▲ 14.9%
เครื่องปรุงรส	8,393	7,583	▼ -9.7%
อาหารพร้อมรับประทาน	5,348	6,390	▲ 19.5%
สับปะรด	6,161	4,250	▼ -31.0%
Future food*	2,529	2,138	▼ -15.5%
อาหารอื่นๆ	115,176	133,639	▲ 16.0%

## สัดส่วนสินค้าส่งออก



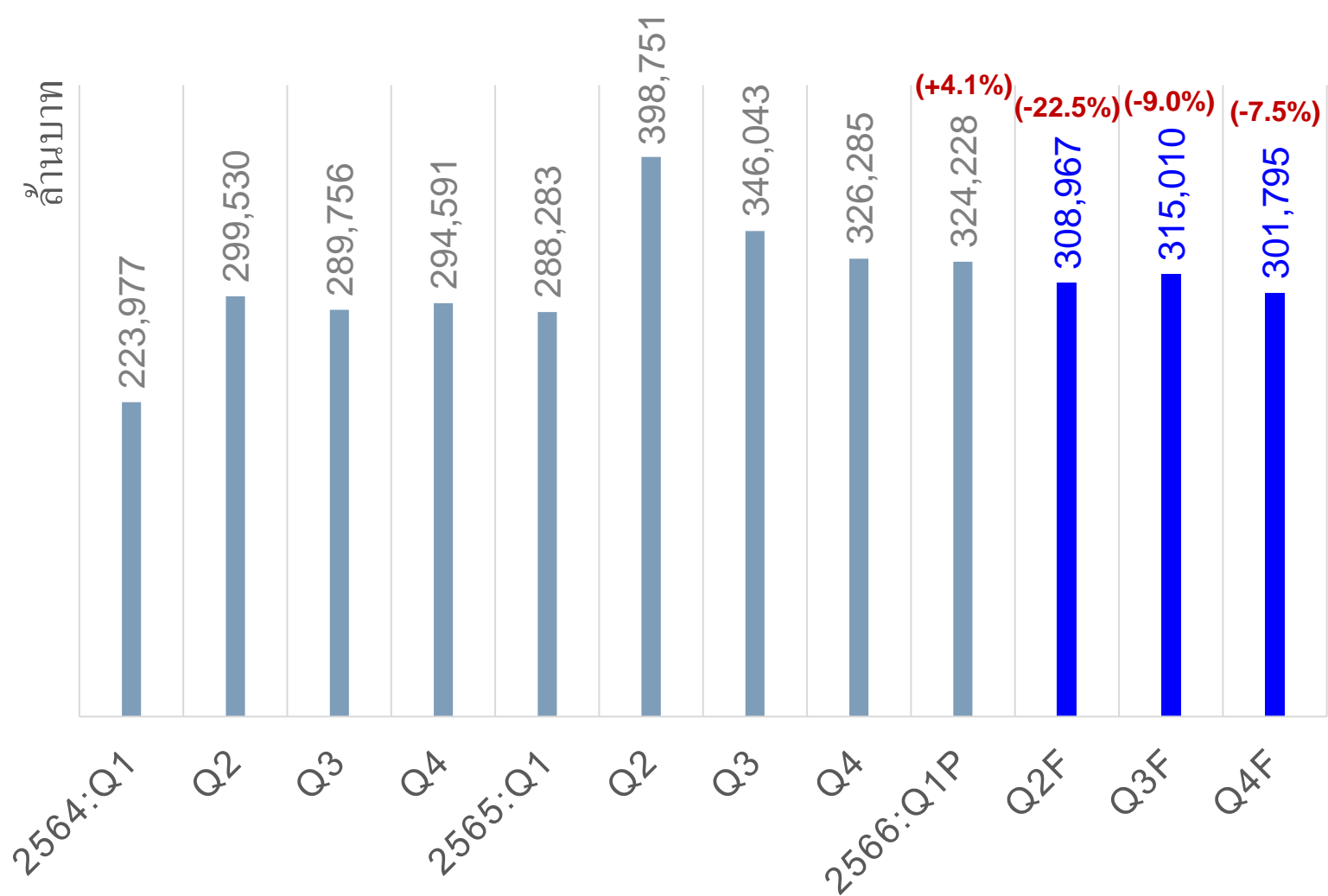
ที่มา: แผนกวิจัยอุตสาหกรรมและกลยุทธ์ สถาบันอาหาร รวบรวมและประมวลผลจากฐานข้อมูลกระทรวงพาณิชย์ และ Global Trade Atlas, ihsmarkit

หมายเหตุ \* Future food รวมกลุ่มสินค้า Functional ingredient, กลุ่มผลิตภัณฑ์เสริมอาหาร กลุ่มอาหารเด็กเล็ก/ผู้ป่วย

หมายเหตุ: P คือตัวเลขเบื้องต้น

# แนวโน้มการส่งออกอาหารไทยไตรมาสที่ 2 ปี 2566 คาดว่าจะหดตัวลง 22.5%

## อัตราหดตัวค่อนข้างมากเนื่องจากฐานสูงในปีก่อน



**แนวโน้มภาพรวมการส่งออก  
อาหารไทยในปี 2566**

คาดว่าจะมีมูลค่า **1,250,000** ลบ.  
หดตัวร้อยละ **8.0**

**จบการนำเสนอ**

ที่มา: แผนกวิจัยอุตสาหกรรมและกลยุทธ์ สถาบันอาหาร รวบรวมและประมวลผลจากฐานข้อมูลกระทรวงพาณิชย์ และ Global Trade Atlas, ihsmarkit  
หมายเหตุ: P คือตัวเลขเบื้องต้น, F คือตัวเลขคาดการณ์