



อุตสาหกรรมอาหารไทย

เดือนเมษายน 2566

ข้อมูลเพิ่มเติมติดต่อ

จิระศักดิ์ คำสุริย์

แผนกวิจัยอุตสาหกรรมและกลยุทธ์

สถาบันอาหาร

Office Tel. 02 422 8688 Ext. 3112

Mobile: 086 315 1556

Email: Chirasak@nfi.or.th

ปรับปรุงขอบเขตนิยามสินค้าอาหาร

	พิกัดสินค้าอาหาร (HS code)	รายละเอียด	หมายเหตุ
1	02	เนื้อสัตว์และส่วนอื่นของสัตว์ที่บริโภคได้	
2	03	ปลาและสัตว์น้ำที่มีเปลือกแข็ง หอย และสัตว์ไม่มีกระดูกสันหลังในน้ำอื่นๆ	*
3	04	ผลิตภัณฑ์นม ไข่สัตว์ปีก น้ำผึ้งธรรมชาติ ผลิตภัณฑ์จากสัตว์อื่น	
4	07	พืชผักรวมทั้งรากและหัวบางชนิดที่บริโภคได้	**
5	08	ผลไม้และลูกนัตที่บริโภคได้ เปลือกผลไม้จำพวกส้มหรือเปลือกแดง	
6	09	กาแฟ ชา ชามาคาเต้ และเครื่องเทศ	
7	10	ธัญพืช	
8	11	ผลิตภัณฑ์จากการโม่สีเมล็ดธัญพืช มอลต์ สตาร์ช อินูลิน และกลูเตนจากข้าวสาลี	
9	12	เมล็ดพืชและผลไม้ที่มีน้ำมัน เมล็ดธัญพืช	***
10	13.02	สิ่งสกัดจากพืช วัสดุที่ได้จากสาหร่ายทะเล และวุ้นและยางชันอื่นๆ	
11	15	ไขมันและน้ำมันที่ได้จากสัตว์หรือพืช	****
12	16	ปลาหรือสัตว์น้ำแปรรูป บรรจุกระป๋อง	
13	17	น้ำตาลและขนมทำจากน้ำตาล	
14	18	โกโก้และของปรุงแต่งที่ทำจากโกโก้	
15	19	ของปรุงแต่งจากธัญพืช แป้ง สตาร์ช หรือนม	
16	20	ผักผลไม้แปรรูป บรรจุกระป๋อง	
17	21	ของปรุงแต่งเบ็ดเตล็ดที่บริโภคได้	
18	22	เครื่องดื่ม สุรา น้ำส้มสายชู	
19	2918.14	กรดซิทริก	
20	2922.42.20	ผงชูรส	
21	29.36	วิตามิน	
22	33.01	น้ำมันหอมระเหย	
23	33.02	สารปรุงแต่งกลิ่นรส (flavor) ใช้สำหรับผลิตเครื่องดื่ม	
24	3505.10	แป้งตัดแปร (เดกซ์ทรีนและโมดิไฟด์สตา์ช)	
25	23	กากและเศษที่เหลือจากอุตสาหกรรมผลิตอาหาร อาหารสัตว์ อาหารเลี้ยงสัตว์	

เดิม 24 กลุ่ม
(ใช้มาถึงปี 2565)

ใหม่ (24+1=25 กลุ่ม)
(จะใช้ปี 2566 เป็นต้นไป)

กลุ่มสินค้าที่เพิ่มเข้ามาใหม่
(HS 23)

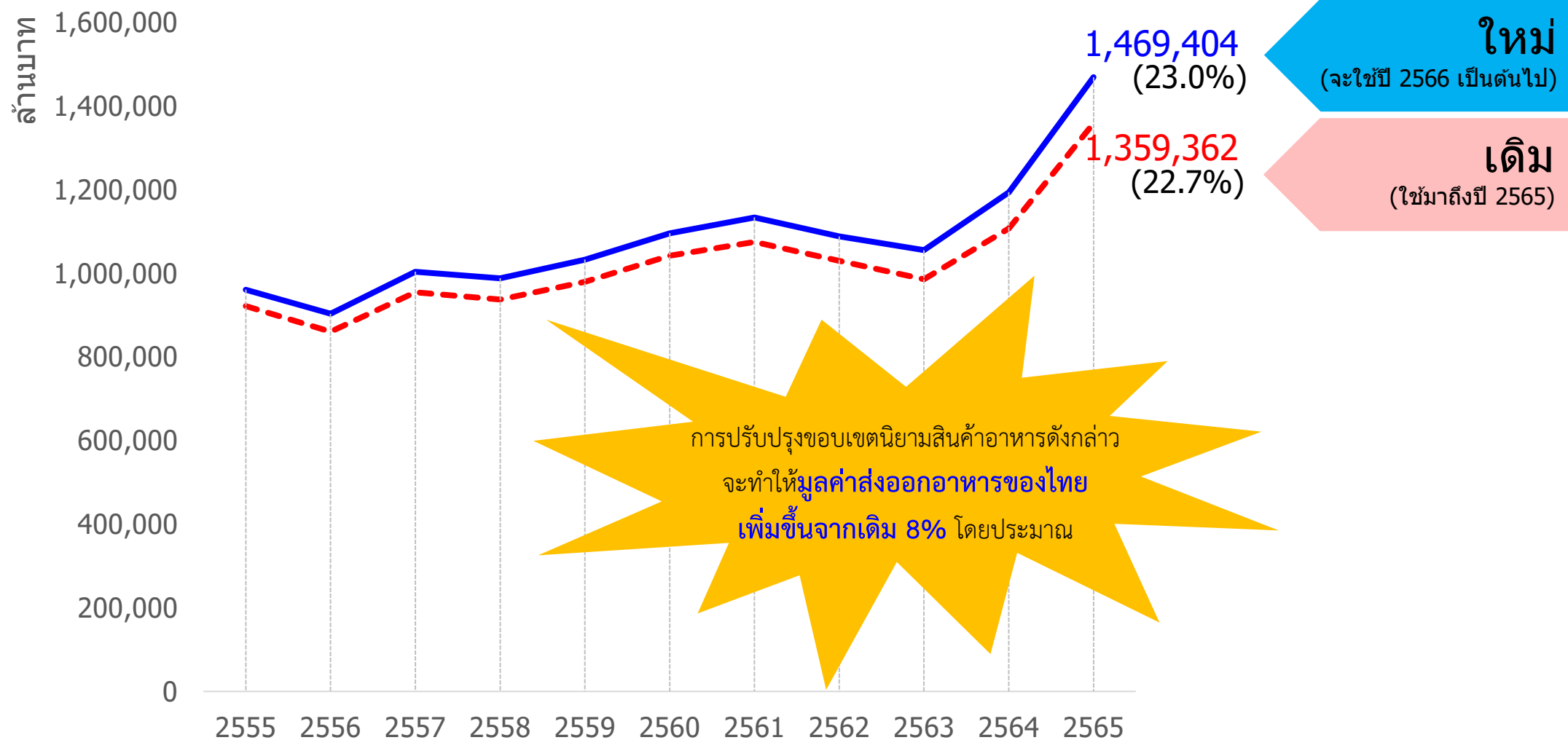
หมายเหตุ: * ยกเว้นพิกัด 03.10

** ยกเว้นพิกัด 0714.10

*** ยกเว้นพิกัด 12.04, 12.05, 12.07, 12.09, 12.10, 12.11

**** ยกเว้นพิกัด 15.03, 15.05, 15.18, 15.20, 15.21, 15.22

สรุปมูลค่าการส่งออกสินค้าอาหารไทย ปี 2565



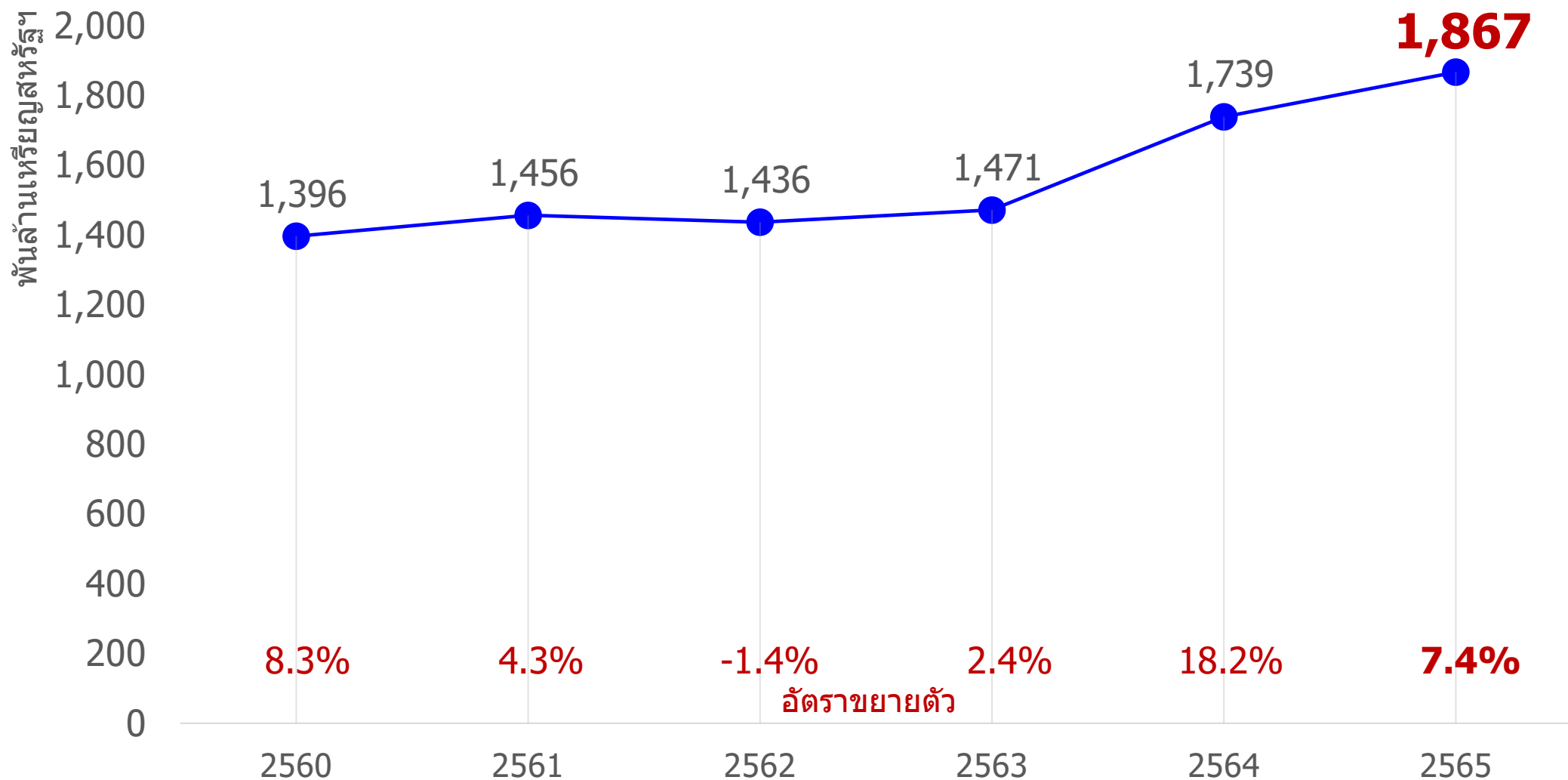
ที่มา: แผนกวิจัยอุตสาหกรรมและกลยุทธ์ สถาบันอาหาร รวบรวมและประมวลผลจากฐานข้อมูลกระทรวงพาณิชย์ และ Global Trade Atlas, ihsmarkit

สินค้าอาหารส่งออกของไทยปี 2565

	ปี 2564	ปี 2565	อัตราขยายตัว	สัดส่วนปี 2565
อาหารทั้งหมด	1,194,475	1,469,404	▲ 23.0%	100%
1 ผลไม้สด	159,118	152,463	▼ -4.2%	10.4%
2 ไข่	105,964	147,734	▲ 39.4%	10.1%
3 ข้าว	109,773	138,481	▲ 26.2%	9.4%
4 น้ำตาลทราย	49,470	107,002	▲ 116.3%	7.3%
5 แป้งมันสำปะหลัง	80,287	96,880	▲ 20.7%	6.6%
6 อาหารสัตว์เลี้ยง	65,391	85,211	▲ 30.3%	5.8%
7 ปลาทุนากระป๋อง	60,332	79,406	▲ 31.6%	5.4%
8 เครื่องดื่ม	60,566	68,781	▲ 13.6%	4.7%
9 กุ้ง	49,865	52,601	▲ 5.5%	3.6%
10 เครื่องปรุงรส	29,901	31,806	▲ 6.4%	2.2%
11 มะพร้าว	23,435	29,183	▲ 24.5%	2.0%
12 สับปะรด	19,993	23,869	▲ 19.4%	1.6%
13 อาหารพร้อมรับประทาน	20,254	22,795	▲ 12.5%	1.6%
14 Future food*	6,547	9,148	▲ 39.7%	0.6%
อาหารอื่นๆ	353,579	424,044	▲ 19.9%	28.9%

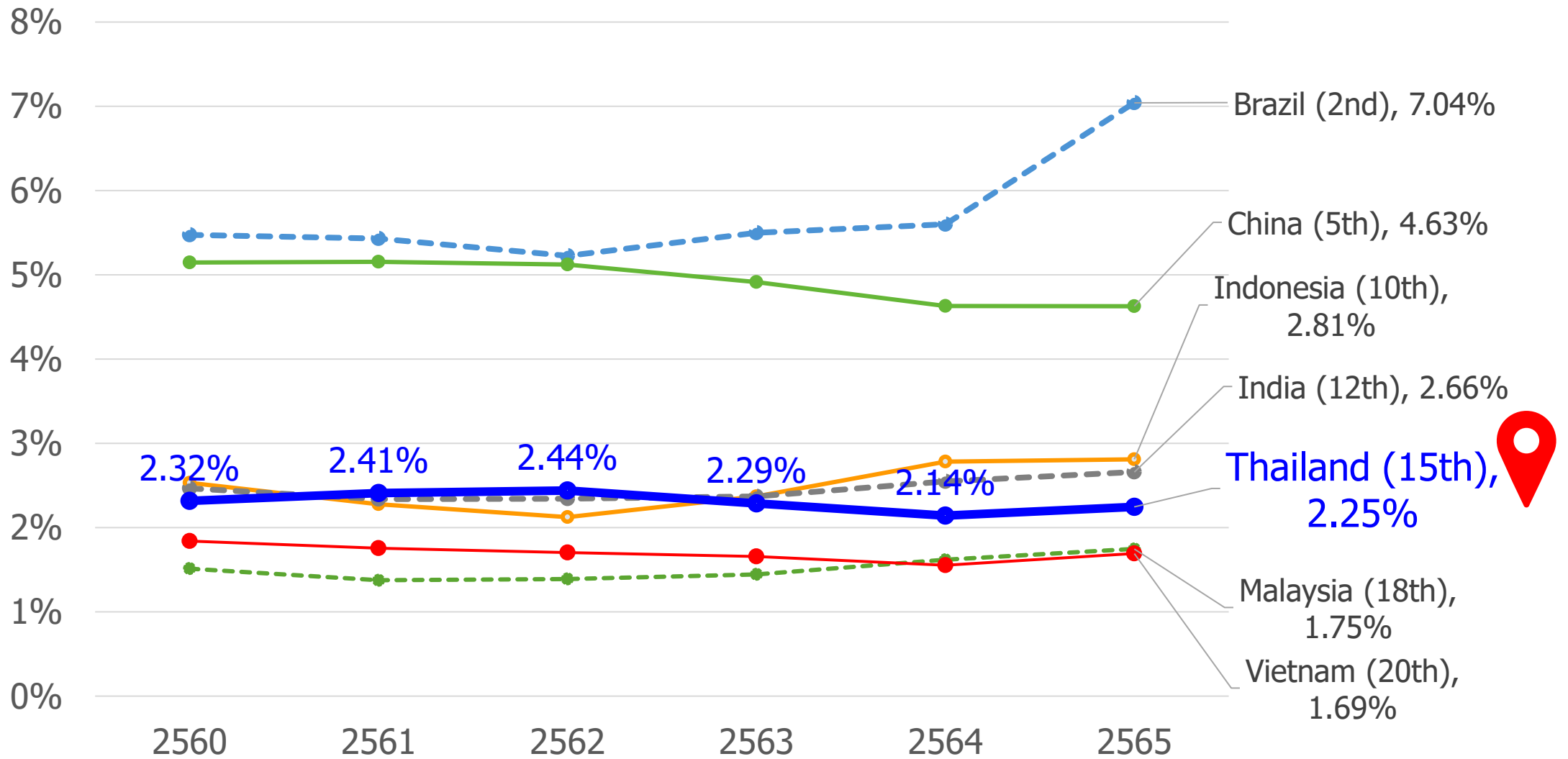
ที่มา: แผนกวิจัยอุตสาหกรรมและกลยุทธ์ สถาบันอาหาร รวบรวมและประมวลผลจากฐานข้อมูลกระทรวงพาณิชย์ และ Global Trade Atlas, ihsmarkit
หมายเหตุ * Future food รวมกลุ่มสินค้า Functional ingredient, กลุ่มผลิตภัณฑ์เสริมอาหาร กลุ่มอาหารเด็กเล็ก/ผู้ป่วย

มูลค่าการค้าอาหารโลกปี 2560-2565



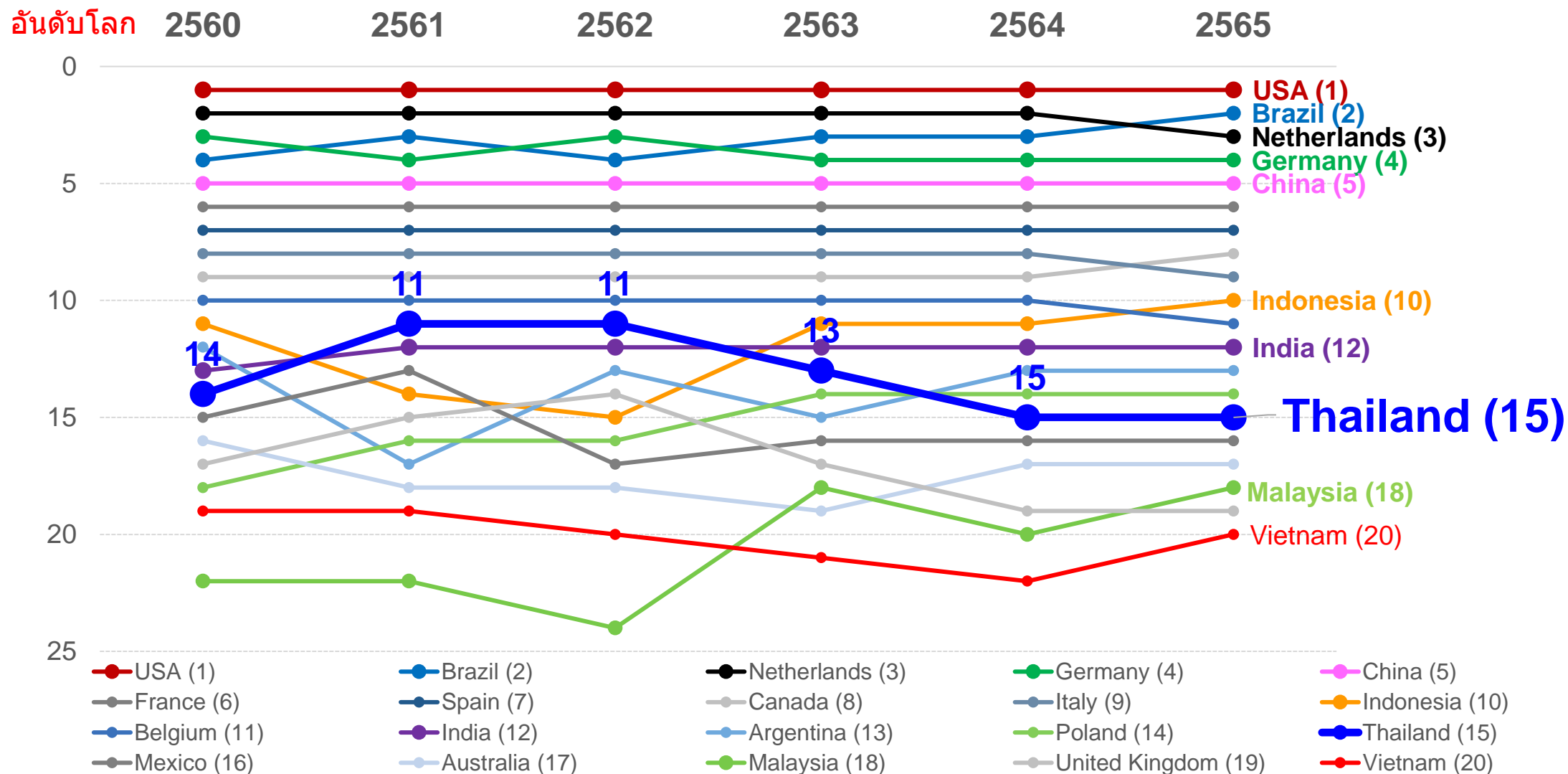
ที่มา: แผนกวิจัยอุตสาหกรรมและกลยุทธ์ สถาบันอาหาร รวบรวมและประมวลผลจากฐานข้อมูล Global Trade Atlas, ihsmarkit

ส่วนแบ่งตลาดอาหารโลกของไทยและประเทศคู่แข่ง



ที่มา: แผนกวิจัยอุตสาหกรรมและกลยุทธ์ สถาบันอาหาร รวบรวมและประมวลผลจากฐานข้อมูล Global Trade Atlas, ihsmarkit

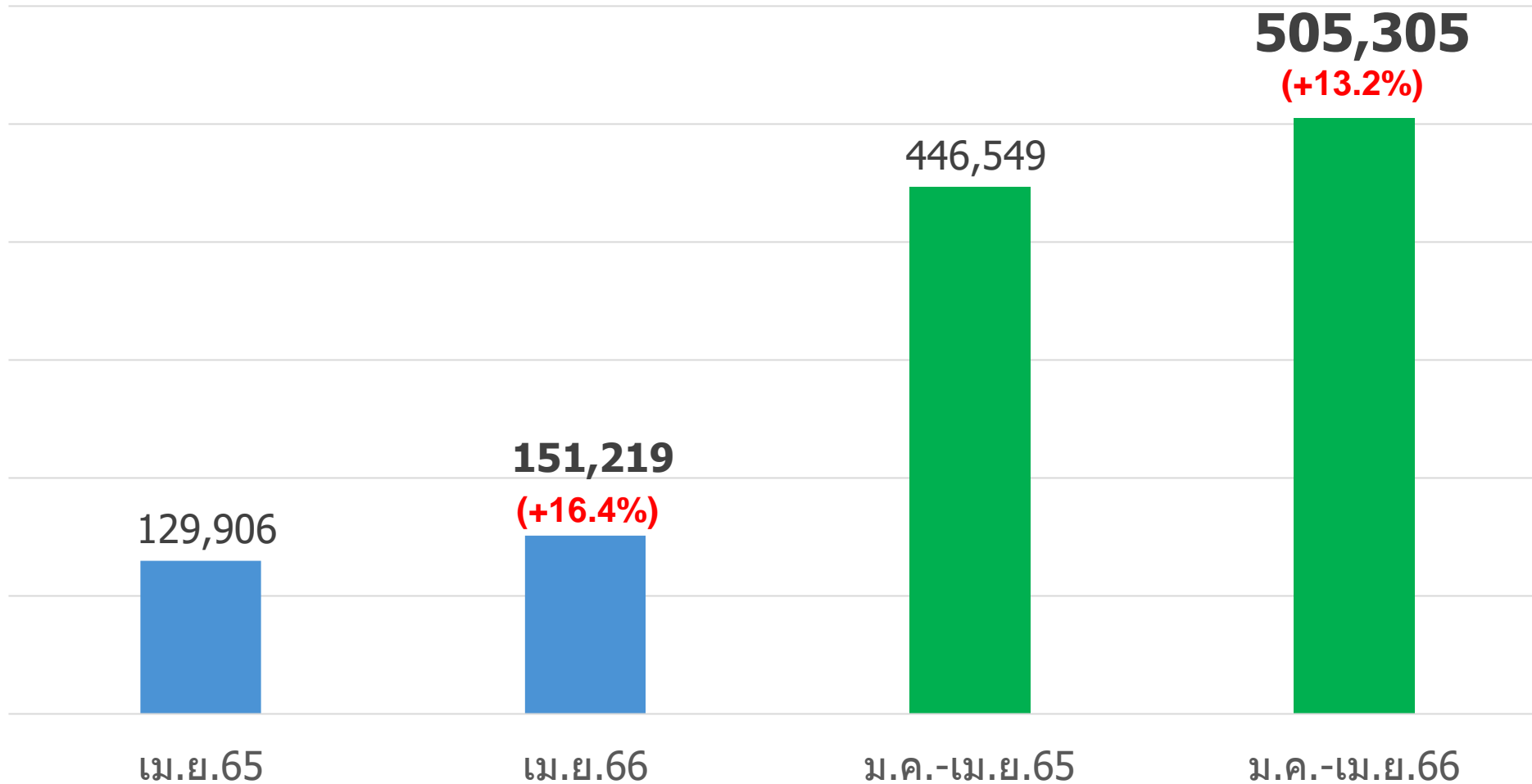
TOP 20 ประเทศผู้ส่งออกอาหารโลกปี 2565



ที่มา: แผนกวิจัยอุตสาหกรรมและกลยุทธ์ สถาบันอาหาร รวบรวมและประมวลผลจากฐานข้อมูล Global Trade Atlas, ihsmarkit

การส่งออกอาหารไทยเดือนเมษายน 2566 ขยายตัว 16.4% (YoY) ภาพรวม 4 เดือนแรกขยายตัว 13.2%

ล้านบาท



สินค้าอาหารส่งออกของไทยไตรมาสที่ 1 ปี 2566

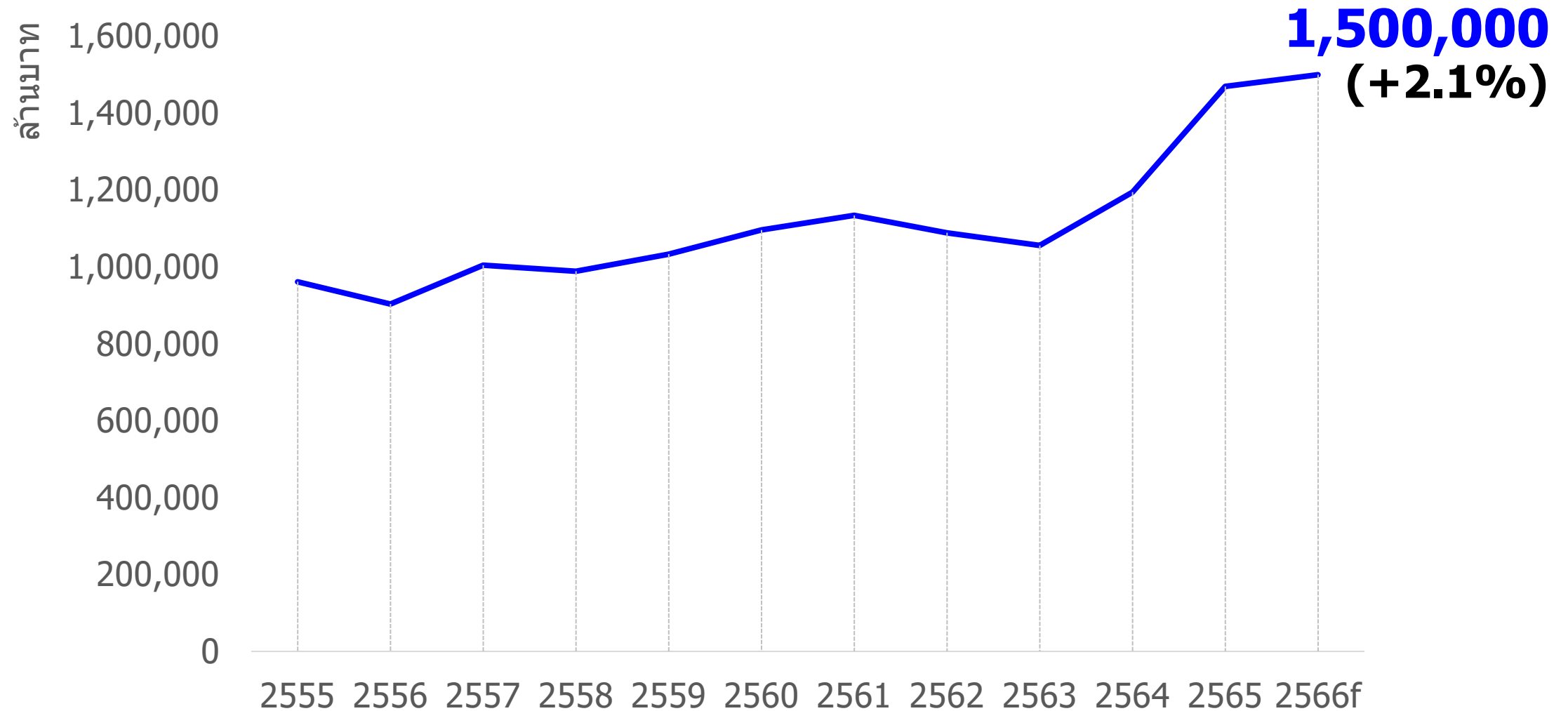
หน่วย: ล้านบาท

	2565:Q1	2566:Q1	อัตราขยายตัว
อาหารทั้งหมด	315,296	346,379	▲ 10.0%
1 น้ำตาลทราย	29,357	40,310	▲ 37.3%
2 ข้าว	29,468	38,066	▲ 29.2%
3 ไข่	31,574	36,215	▲ 14.7%
4 ผลไม้สด	17,237	27,477	▲ 59.4%
5 แป้งมันสำปะหลัง	24,786	20,322	▼ -18.0%
6 ปลาทูน่ากระป๋อง	17,385	17,762	▲ 2.2%
7 เครื่องดื่ม	16,167	17,274	▲ 6.8%
8 อาหารสัตว์เลี้ยง	20,811	16,572	▼ -20.4%
9 กุ้ง	11,056	9,450	▼ -14.5%
10 มะพร้าว	7,050	8,103	▲ 14.9%
11 เครื่องปรุงรส	8,393	7,583	▼ -9.7%
12 อาหารพร้อมรับประทาน	5,348	6,390	▲ 19.5%
13 สับปะรด	6,161	4,250	▼ -31.0%
14 Future food*	2,529	2,138	▼ -15.5%
อาหารอื่นๆ	87,974	94,467	▲ 7.4%

ที่มา: แผนกวิจัยอุตสาหกรรมและกลยุทธ์ สถาบันอาหาร รวบรวมและประมวลผลจากฐานข้อมูลกระทรวงพาณิชย์ และ Global Trade Atlas, ihsmarkit

หมายเหตุ * Future food รวมกลุ่มสินค้า Functional ingredient, กลุ่มผลิตภัณฑ์เสริมอาหาร กลุ่มอาหารเด็กเล็ก/ผู้ป่วย

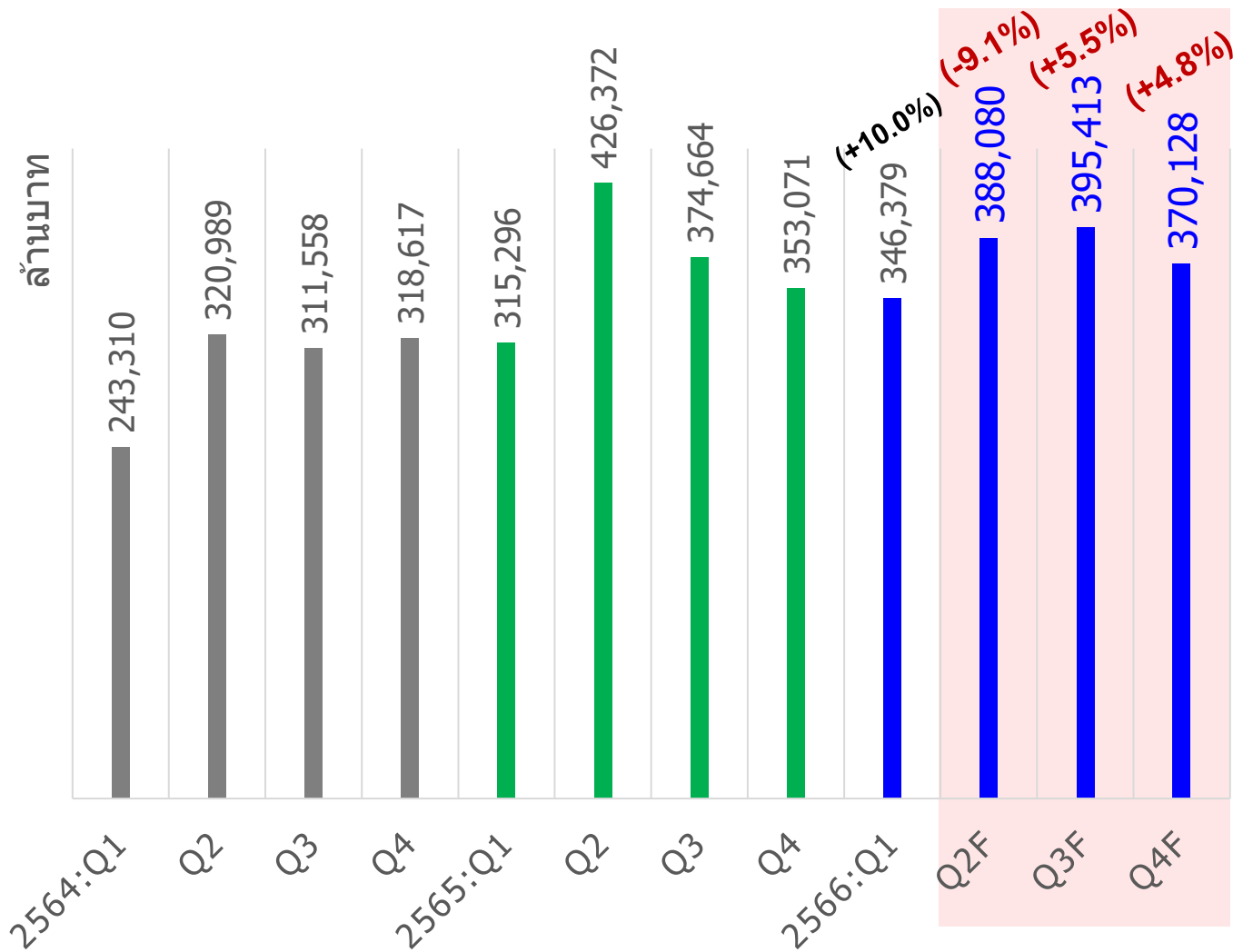
ประมาณการส่งออกอาหารไทย ปี 2566



ที่มา: แผนกวิจัยอุตสาหกรรมและกลยุทธ์ สถาบันอาหาร รวบรวมและประมวลผลจากฐานข้อมูลกระทรวงพาณิชย์ และ Global Trade Atlas, ihsmarkit

หมายเหตุ: F คือตัวเลขคาดการณ์ โดยแผนกวิจัยอุตสาหกรรมและกลยุทธ์

แนวโน้มการส่งออกอาหารไทย ไตรมาสที่ 2 - ไตรมาสที่ 4 ปี 2566



คาดการณ์ส่งออกครึ่งปีแรก และครึ่งหลังปี 2566

	ล้านบาท	%เปลี่ยนแปลง
2564 : H1	564,299	3.2%
H2	630,175	23.8%
2565 : H1	741,668	31.4%
H2	727,735	15.5%
2566 : H1f	734,459	-1.0%
H2f	765,541	5.2%

ที่มา: แผนวิจัยอุตสาหกรรมและกลยุทธ์ สถาบันอาหาร รวบรวมและประมวลผลจากฐานข้อมูลกระทรวงพาณิชย์ และ Global Trade Atlas, ihsmarkit

หมายเหตุ: F คือตัวเลขคาดการณ์ โดยแผนวิจัยอุตสาหกรรมและกลยุทธ์

ประมาณการส่งออกสินค้าอาหารของไทยปี 2566

	ปี 2564	ปี 2565	ปี 2566f	อัตราขยายตัว
อาหารทั้งหมด	1,194,475	1,469,404	1,500,000	▲ 2.1%
1 ผลไม้สด	159,118	152,463	180,540	▲ 18.4%
2 ไข่	105,964	147,734	155,334	▲ 5.1%
3 ข้าว	109,773	138,481	146,158	▲ 5.5%
4 น้ำตาลทราย	49,470	107,002	115,118	▲ 7.6%
5 แป้งมันสำปะหลัง	80,287	96,880	88,156	▼ -9.0%
6 ปลาทูน่ากระป๋อง	60,332	79,406	80,956	▲ 2.0%
7 อาหารสัตว์เลี้ยง	65,391	85,211	78,268	▼ -8.1%
8 เครื่องดื่ม	60,566	68,781	70,429	▲ 2.4%
9 กุ้ง	49,865	52,601	48,016	▼ -8.7%
10 มะพร้าว	23,435	29,183	31,362	▲ 7.5%
11 เครื่องปรุงรส	29,901	31,806	29,657	▼ -6.8%
12 อาหารพร้อมรับประทาน	20,254	22,795	25,016	▲ 9.7%
13 สับปะรด	19,993	23,869	20,908	▼ -12.4%
14 Future food*	6,547	9,148	8,582	▼ -6.2%
อาหารอื่นๆ	353,579	424,044	421,499	▼ -0.6%

ที่มา: แผนกวิจัยอุตสาหกรรมและกลยุทธ์ สถาบันอาหาร รวบรวมและประมวลผลจากฐานข้อมูลกระทรวงพาณิชย์ และ Global Trade Atlas, ihsmarkit

หมายเหตุ: F คือตัวเลขคาดการณ์ โดยแผนกวิจัยอุตสาหกรรมและกลยุทธ์ สถาบันอาหาร

ปัจจัยสนับสนุนและปัจจัยเสี่ยงต่ออุตสาหกรรมอาหารไทยในครึ่งหลังของปี 2566

ปัจจัยสนับสนุน

- 01** ภาครัฐมีนโยบายฟื้นฟูและการเปิดประเทศหลังสถานการณ์โควิด-19 ส่งผลให้เกิดการกระตุ้นเศรษฐกิจทั้งภาคอุตสาหกรรมเกษตร อาหาร ท่องเที่ยว บริการ การค้าและการลงทุน
- 02** การขาดแคลนอาหารตลอด Supply Chain ทำให้มีความต้องการสินค้าอาหารเพิ่มสูงขึ้นในตลาดประเทศกำลังพัฒนาและตลาดในภูมิภาคตามการฟื้นตัวทางเศรษฐกิจหลังโควิด-19
- 03** ความกังวลเรื่องความมั่นคงอาหาร (Food Safety) ทำให้หลายประเทศและผู้บริโภคมีความต้องการสำรองอาหารเพิ่มมากขึ้น
- 04** ผลิตภัณฑ์อาหารของไทยมีคุณภาพ มาตรฐาน และความปลอดภัยตลอดจนสามารถตรวจสอบย้อนกลับแหล่งที่มา ซึ่งเป็นที่ยอมรับของตลาดผู้นำเข้าทั่วโลก
- 05** จีนเปิดประเทศและยกเลิกมาตรการ Zero-COVID ทำให้เอื้อต่อปริมาณการค้าและระบบขนส่ง โดยเฉพาะทางตอนใต้ของจีนเป็นไปด้วยความสะดวกมากขึ้น

ปัจจัยเสี่ยง

- 01** ต้นทุนการผลิตสูงขึ้นจากราคาพลังงาน อาทิ ค่าไฟฟ้า ค่า น้ำมัน ค่าแก๊ส เป็นต้น
- 02** ความกังวลของเศรษฐกิจไทยอันเนื่องมาจากความผันผวนของค่าเงิน
- 03** ความกังวลภาวะเศรษฐกิจและปัญหาภาคธนาคารของสหรัฐฯ กระทบกำลังซื้อและความเชื่อมั่นของผู้บริโภค
- 04** เงินเยนญี่ปุ่นอ่อนค่าต่อเนื่อง ส่งผลกระทบต่อกำลังซื้อของคนญี่ปุ่น และความสามารถในการนำเข้าสินค้าจากภายนอก
- 05** ภาวะเงินเฟ้อยังคงกดดันกำลังซื้อของกลุ่มผู้บริโภคทั่วโลก โดยเฉพาะกลุ่มประเทศพัฒนาที่เป็นตลาดหลักของไทย เช่น สหรัฐฯ ยุโรป ญี่ปุ่น
- 06** ผลผลิตสินค้าเกษตรที่เป็นวัตถุดิบสำคัญลดปริมาณลง และราคาปรับตัวสูง เช่น สับปะรดโรงงาน หัวมันสำปะหลัง กุ้ง ปลาทูน่า

จบการนำเสนอ