



สำนักงาน  
เศรษฐกิจอุตสาหกรรม | OFFICE  
OF INDUSTRIAL ECONOMICS

# สำนักงานเศรษฐกิจอุตสาหกรรม

## การประชุมคณะกรรมการดัชนีอุตสาหกรรม ครั้งที่ 5/2566

วันพุธที่ 31 พฤษภาคม 2566 เวลา 09.00 น.

ออนไลน์ผ่านสื่ออิเล็กทรอนิกส์










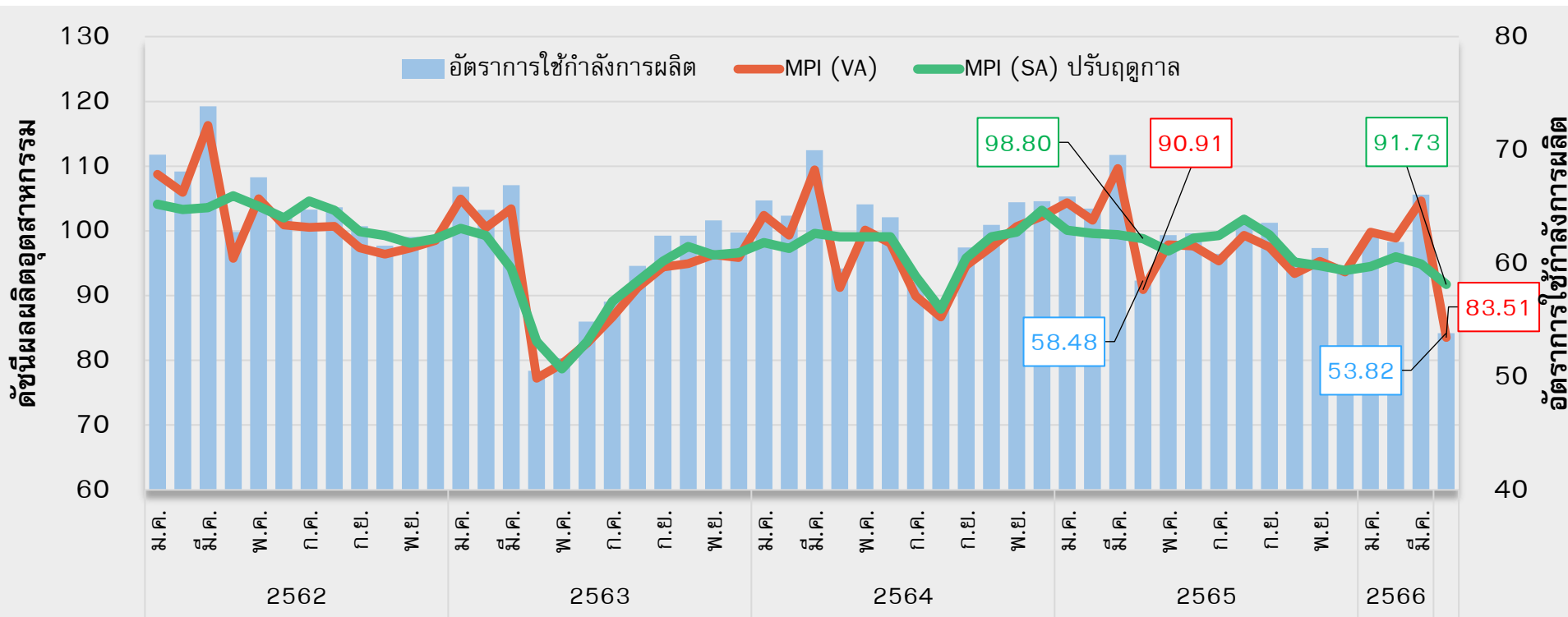
# ดัชนีอุตสาหกรรม เดือนเมษายน 2566



# ภาพรวมดัชนีอุตสาหกรรมเดือนเมษายน 2566

	ดัชนี	อัตราการเปลี่ยนแปลง เมื่อเทียบกับเดือนก่อน (%)	อัตราการเปลี่ยนแปลง เมื่อเทียบกับเดือน เดียวกันของปีก่อน (%)
 ดัชนีผลผลิต (มูลค่าเพิ่ม)	83.51	-20.79	-8.14
ดัชนีผลผลิต (มูลค่าผลผลิต)	83.30	-21.33	-7.44
 ดัชนีการส่งสินค้า	87.40	-18.66	-4.71
 ดัชนีสินค้าสำเร็จรูปคงคลัง	136.41	-6.82	1.27
ดัชนีอัตราส่วนสินค้าสำเร็จรูปคงคลัง	176.12	17.77	9.97
 ดัชนีแรงงานอุตสาหกรรม	87.46	-12.97	-3.33
ดัชนีผลิตภาพแรงงานอุตสาหกรรม	100.92	-9.44	-2.56
 อัตราการใช้กำลังการผลิต	53.82		

# ดัชนีผลผลิตอุตสาหกรรมเดือนเมษายน 2566



MPI (VA) → 83.51

MPI (SA) → 91.73  
ปรับฤดูกาล

อัตรา  
การใช้กำลัง  
การผลิต → 53.82

ดัชนีอุตสาหกรรม	2564	2565	2565							2566			
			มี.ค.	เม.ย.	ม.ค.-เม.ย.	Q1	Q2	Q3	Q4	Q1 <sup>R</sup>	มี.ค. <sup>R</sup>	เม.ย.*	ม.ค.-เม.ย.
ดัชนีผลผลิต (มูลค่าเพิ่ม) %YoY	5.84	0.35	0.20	-0.37	1.03	1.44	-1.07	7.70	-6.04	-3.70	-3.86	-8.14	-4.69
อัตราการใช้ กำลังการผลิต	63.25	62.76	69.57	58.48	64.69	66.77	61.20	62.76	60.32	63.81	66.49	53.82	61.31

# อุตสาหกรรมที่ส่ง**ผลบวก**ต่อดัชนีผลผลิต เดือนเมษายน 2566 เมื่อเปรียบเทียบกับเดือนก่อน (MoM)



เคมีภัณฑ์ขั้นมูลฐาน

ดัชนีผลผลิต +1.70

ดัชนีการส่งสินค้า +0.62

ดัชนีสินค้าสำเร็จรูปคงคลัง +16.42



# 5 อุตสาหกรรมที่ส่งผลกระทบต่อดัชนีผลผลิต เดือนเมษายน 2566 เมื่อเปรียบเทียบกับเดือนก่อน (MoM)



ยานยนต์



น้ำตาล



คอมพิวเตอร์และ  
อุปกรณ์ต่อพ่วง



ผลิตภัณฑ์คอนกรีต  
ปูนซีเมนต์ และปูนปลาสเตอร์



ผลิตภัณฑ์อย่างอื่น ๆ

ดัชนีผลผลิต -35.10

ดัชนีการส่งสินค้า -27.74

ดัชนีสินค้าสำเร็จรูปคงคลัง -8.15

ดัชนีผลผลิต -59.18

ดัชนีการส่งสินค้า -44.92

ดัชนีสินค้าสำเร็จรูปคงคลัง -8.91

ดัชนีผลผลิต -44.60

ดัชนีการส่งสินค้า -60.03

ดัชนีสินค้าสำเร็จรูปคงคลัง -54.32

ดัชนีผลผลิต -27.28

ดัชนีการส่งสินค้า -25.99

ดัชนีสินค้าสำเร็จรูปคงคลัง +0.49

ดัชนีผลผลิต -21.86

ดัชนีการส่งสินค้า -20.15

ดัชนีสินค้าสำเร็จรูปคงคลัง -1.84

หมายเหตุ: ข้อมูลเรียงลำดับตาม Contribution ของค่าต่างดัชนีผลผลิตอุตสาหกรรม

# 5 อุตสาหกรรมที่ส่งผลกระทบต่อดัชนีผลผลิต

## เดือนเมษายน 2566 เมื่อเปรียบเทียบกับเดือนเดียวกันของปีก่อน (YoY)



น้ำตาล

ดัชนีผลผลิต +19.15  
ดัชนีการส่งสินค้า -0.90  
ดัชนีสินค้าสำเร็จรูปคงคลัง -1.98



ผลิตภัณฑ์  
ที่ได้จากการกลั่นปิโตรเลียม

ดัชนีผลผลิต +1.87  
ดัชนีการส่งสินค้า +3.25  
ดัชนีสินค้าสำเร็จรูปคงคลัง -0.05



มอลต์และ  
สุราที่ทำจากข้าวมอลต์

ดัชนีผลผลิต +17.58  
ดัชนีการส่งสินค้า +20.85  
ดัชนีสินค้าสำเร็จรูปคงคลัง -9.92



น้ำมันปาล์ม

ดัชนีผลผลิต +7.92  
ดัชนีการส่งสินค้า +13.37  
ดัชนีสินค้าสำเร็จรูปคงคลัง +18.16



ผลิตภัณฑ์อื่น ๆ ที่ทำจาก  
กระดาษและกระดาษแข็ง

ดัชนีผลผลิต +11.14  
ดัชนีการส่งสินค้า +5.47  
ดัชนีสินค้าสำเร็จรูปคงคลัง +7.67

หมายเหตุ: ข้อมูลเรียงลำดับตาม Contribution ของค่าต่างดัชนีผลผลิตอุตสาหกรรม

# 5 อุตสาหกรรมที่ส่งผลกระทบต่อดัชนีผลผลิต

## เดือนเมษายน 2566 เมื่อเปรียบเทียบกับเดือนเดียวกันของปีก่อน (YoY)



คอมพิวเตอร์และ  
อุปกรณ์ต่อพ่วง



เหล็กและเหล็กกล้า  
ขั้นมูลฐาน



เฟอร์นิเจอร์



อาหารสัตว์สำเร็จรูป



เครื่องประดับเพชรพลอยแท้

ดัชนีผลผลิต -41.59

ดัชนีการส่งสินค้า -27.15

ดัชนีสินค้าสำเร็จรูปคงคลัง -64.12

ดัชนีผลผลิต -23.36

ดัชนีการส่งสินค้า -20.63

ดัชนีสินค้าสำเร็จรูปคงคลัง -7.93

ดัชนีผลผลิต -36.03

ดัชนีการส่งสินค้า -31.30

ดัชนีสินค้าสำเร็จรูปคงคลัง -28.99

ดัชนีผลผลิต -15.52

ดัชนีการส่งสินค้า -13.75

ดัชนีสินค้าสำเร็จรูปคงคลัง -9.64

ดัชนีผลผลิต -35.24

ดัชนีการส่งสินค้า -32.79

ดัชนีสินค้าสำเร็จรูปคงคลัง -15.55

หมายเหตุ: ข้อมูลเรียงลำดับตาม Contribution ของค่าต่างดัชนีผลผลิตอุตสาหกรรม

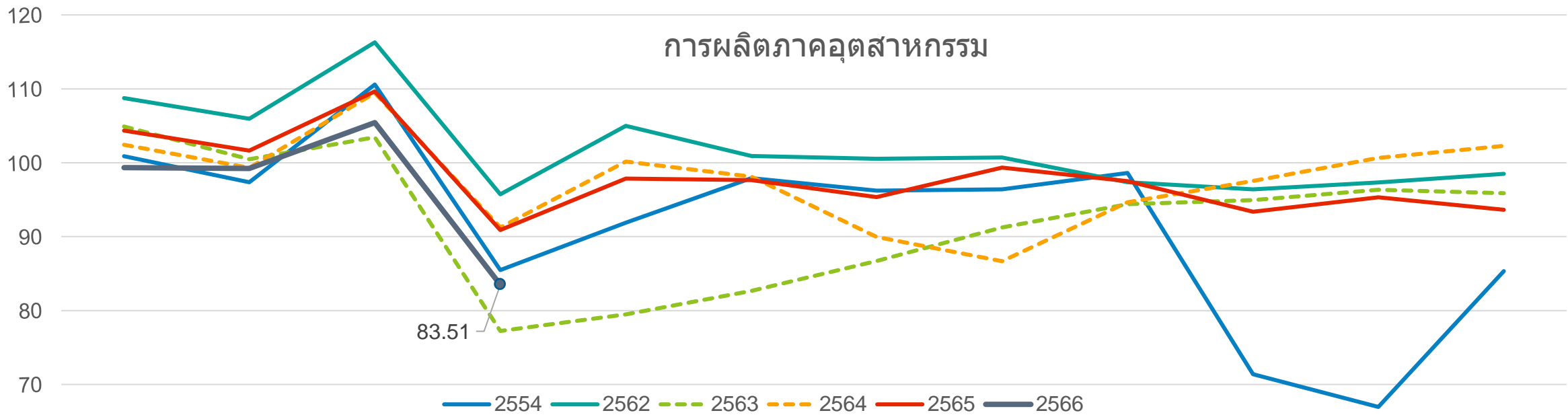


# ดัชนีผลผลิตอุตสาหกรรมรายสาขา (ถ่วงน้ำหนักมูลค่าเพิ่ม)

ผลิตภัณฑ์	น้ำหนัก	2565			2566			% Change เทียบ กับเดือนก่อน	% Change เทียบ กับเดือนเดียวกัน ของปีก่อน	จำนวนเดือนที่ +/- ต่อเนื่อง เมื่อเทียบกับ เดือนเดียวกันของปีก่อน
		เม.ย.	มี.ค.	เม.ย.*	เม.ย.	มี.ค.	เม.ย.*			
<b>ดัชนีรวมยังไม่ได้ปรับฤดูกาล</b>	<b>100.00</b>	<b>90.91</b>	<b>105.42</b>	<b>83.51</b>	<b>-20.79</b>	<b>-8.14</b>	<b>-7</b>			
TSIC : 10 การผลิตผลิตภัณฑ์อาหาร	16.45	94.44	120.08	88.96	-25.91	-5.80	-2			
TSIC : 11 การผลิตเครื่องดื่ม	3.90	97.00	114.10	95.85	-15.99	-1.18	-4			
TSIC : 12 การผลิตผลิตภัณฑ์ยาสูบ	0.49	53.98	50.96	41.17	-19.21	-23.72	-3			
TSIC : 13 การผลิตสิ่งทอ	1.63	62.60	61.31	49.01	-20.05	-21.70	-8			
TSIC : 14 การผลิตเสื้อผ้าเครื่องแต่งกาย	1.87	64.12	55.38	47.77	-13.74	-25.49	-7			
TSIC : 15 การผลิตเครื่องหนังและผลิตภัณฑ์ที่เกี่ยวข้อง	0.95	72.65	89.67	66.03	-26.36	-9.11	-1			
TSIC : 17 การผลิตกระดาษและผลิตภัณฑ์กระดาษ	2.91	100.80	107.45	98.82	-8.04	-1.97	-17			
TSIC : 19 การผลิตถ่านโค้กและผลิตภัณฑ์ที่ได้จากการถลุงปิโตรเลียม	9.55	107.69	116.14	109.70	-5.54	1.87	5			
TSIC : 20 การผลิตเคมีภัณฑ์และผลิตภัณฑ์เคมี	7.96	101.72	100.35	92.37	-7.96	-9.20	-16			
TSIC : 21 การผลิตแก๊สสังเคราะห์ เคมีภัณฑ์ที่ใช้รักษาโรค และ ผลิตภัณฑ์จากพืชและสัตว์ที่ใช้รักษาโรค	1.16	101.67	132.69	98.06	-26.10	-3.55	-1			
TSIC : 22 การผลิตผลิตภัณฑ์ยางและพลาสติก	8.85	87.91	99.63	80.10	-19.60	-8.89	-8			
TSIC : 23 การผลิตผลิตภัณฑ์อื่นๆ ที่ทำจากแร่โลหะ	5.50	90.33	109.52	85.77	-21.69	-5.05	-1			
TSIC : 24 การผลิตโลหะขั้นมูลฐาน	3.56	97.09	93.22	74.40	-20.19	-23.36	-17			
TSIC : 25 การผลิตผลิตภัณฑ์โลหะประดิษฐ์ (ยกเว้นเครื่องจักร)	1.94	80.19	80.58	67.18	-16.62	-16.22	-7			
TSIC : 26 การผลิตผลิตภัณฑ์คอมพิวเตอร์ อิเล็กทรอนิกส์ และอุปกรณ์ที่ใช้ในทางทัศนศาสตร์	8.89	85.61	88.99	71.69	-19.44	-16.26	-16			
TSIC : 27 การผลิตอุปกรณ์ไฟฟ้า	3.00	91.86	104.34	73.63	-29.44	-19.85	-7			
TSIC : 28 การผลิตเครื่องจักรและเครื่องมือ ซึ่งมิได้จัดประเภท	2.65	110.36	141.18	110.00	-22.08	-0.32	-1			
TSIC : 29 การผลิตยานยนต์ รถพ่วง และรถกึ่งพ่วง	-13.80	77.48	114.18	74.77	-34.52	-3.50	-1			
TSIC : 30 การผลิตอุปกรณ์ขนส่งอื่นๆ (รถจักรยานยนต์)	1.10	69.27	105.42	73.16	-30.60	5.62	5			
TSIC : 31 การผลิตเฟอร์นิเจอร์	1.50	85.42	56.97	54.65	-4.08	-36.03	-14			
TSIC : 32 การผลิตผลิตภัณฑ์อื่นๆ	2.34	91.32	88.21	67.36	-23.63	-26.24	-7			

# การเปรียบเทียบดัชนีผลผลิตอุตสาหกรรม

การผลิตภาคอุตสาหกรรม



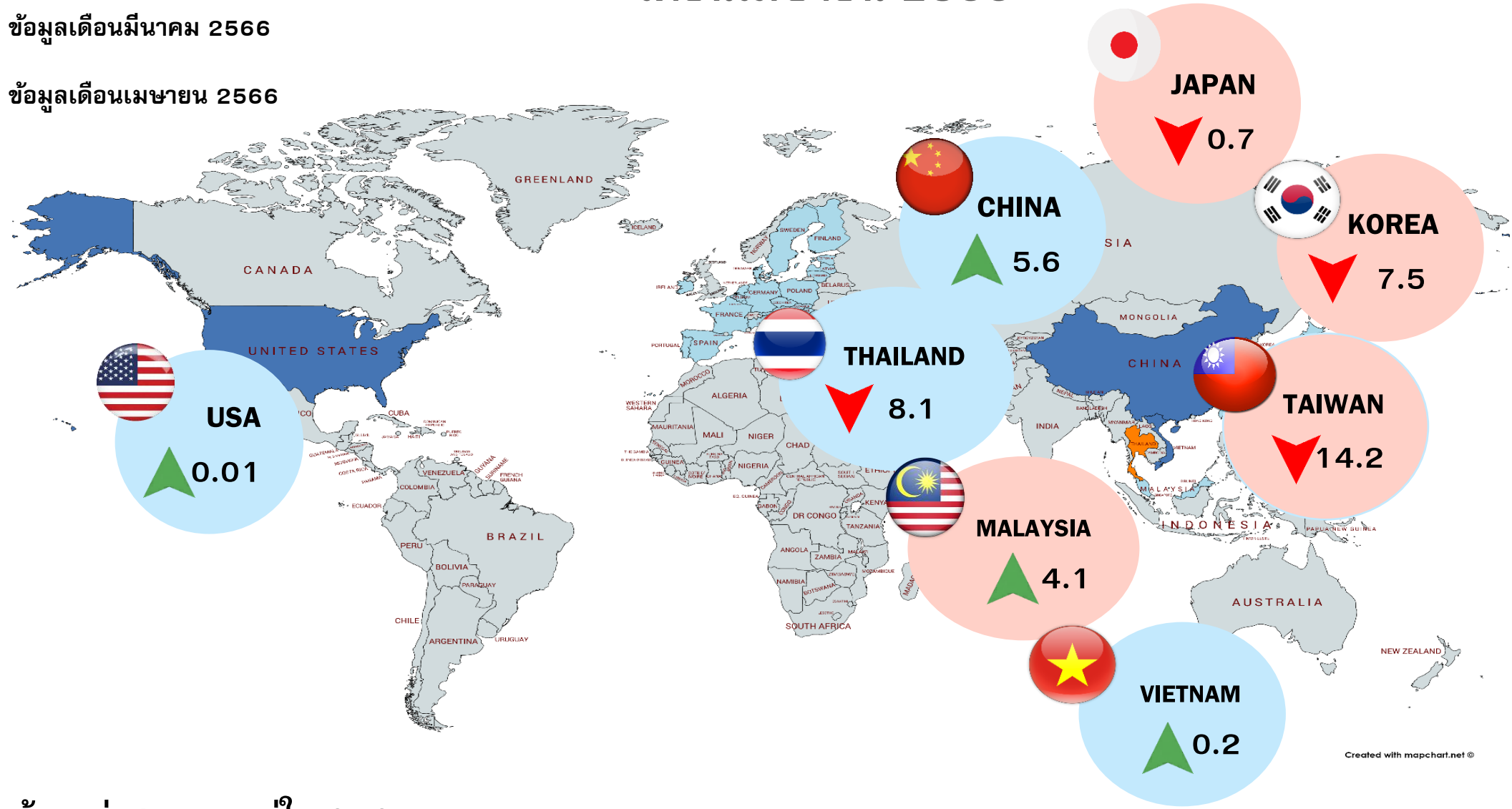
	ม.ค.	ก.พ.	มี.ค.	เม.ย.	พ.ค.	มิ.ย.	ก.ค.	ส.ค.	ก.ย.	ต.ค.	พ.ย.	ธ.ค.
2554	100.88	97.35	110.57	85.48	91.89	97.92	96.22	96.39	98.61	71.38	66.95	85.33
2562	108.75	105.96	116.29	95.74	104.99	100.93	100.54	100.71	97.38	96.40	97.33	98.50
2563	104.92	100.49	103.45	77.23	79.47	82.66	86.71	91.25	94.39	94.95	96.33	95.89
2564	102.42	99.33	109.43	91.25	100.16	98.13	89.96	86.68	94.66	97.55	100.66	102.27
2565	104.36	101.65	109.66	90.91	97.87	97.64	95.36	99.34	97.50	93.39	95.32	93.63
2566	99.34	99.22	105.42	83.51								

หมายเหตุ: ปี 2563-2564 (โควิด-19)

# การเปลี่ยนแปลงดัชนีผลผลิตอุตสาหกรรมของประเทศไทยเทียบกับประเทศสำคัญ เดือนเมษายน 2566

ข้อมูลเดือนมีนาคม 2566

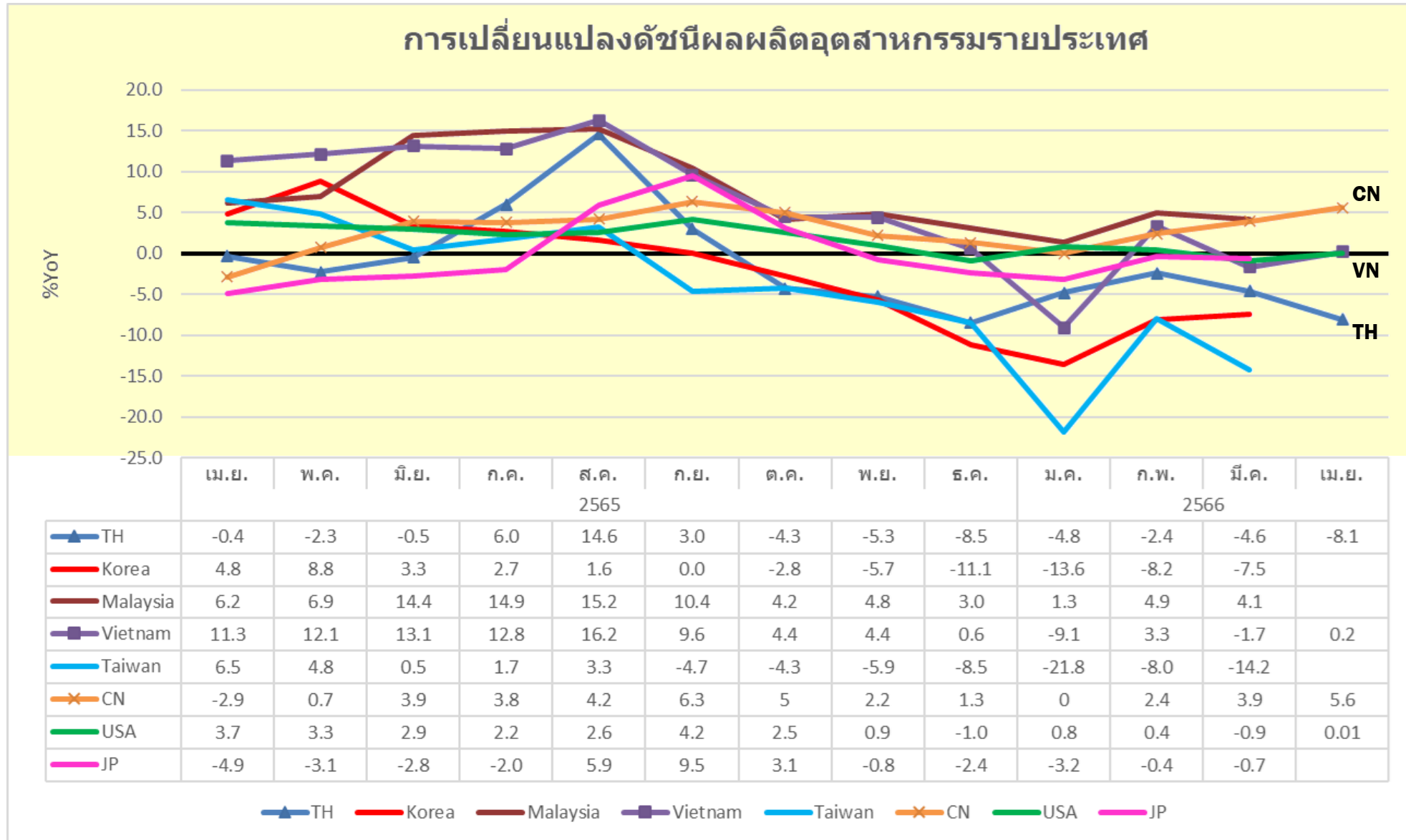
ข้อมูลเดือนเมษายน 2566



Created with mapchart.net ©

ที่มา: ข้อมูลล่าสุดเผยแพร่ใน CEIC Data

# การเปลี่ยนแปลงดัชนีผลผลิตอุตสาหกรรมของประเทศไทยเทียบกับประเทศสำคัญ



ที่มา: ข้อมูลล่าสุดเผยแพร่ใน CEIC Data





สำนักงาน | OFFICE  
เศรษฐกิจอุตสาหกรรม | OF INDUSTRIAL ECONOMICS

OFFICE OF INDUSTRIAL ECONOMICS

MINISTRY OF INDUSTRY

RAMA VI ROAD. BANGKOK 10400

TEL.0 2430 6808 FAX.0 2644 9427

WEBSITE [WWW.OIE.GO.TH](http://WWW.OIE.GO.TH)

**THANK YOU**