



สำนักงาน
เศรษฐกิจอุตสาหกรรม | OFFICE
OF INDUSTRIAL ECONOMICS

สำนักงานเศรษฐกิจอุตสาหกรรม

การประชุมคณะกรรมการดัชนีอุตสาหกรรม
ครั้งที่ 12/2566

วันพฤหัสบดีที่ 28 ธันวาคม 2566 เวลา 09.00 น.






ออนไลน์ผ่านสื่ออิเล็กทรอนิกส์



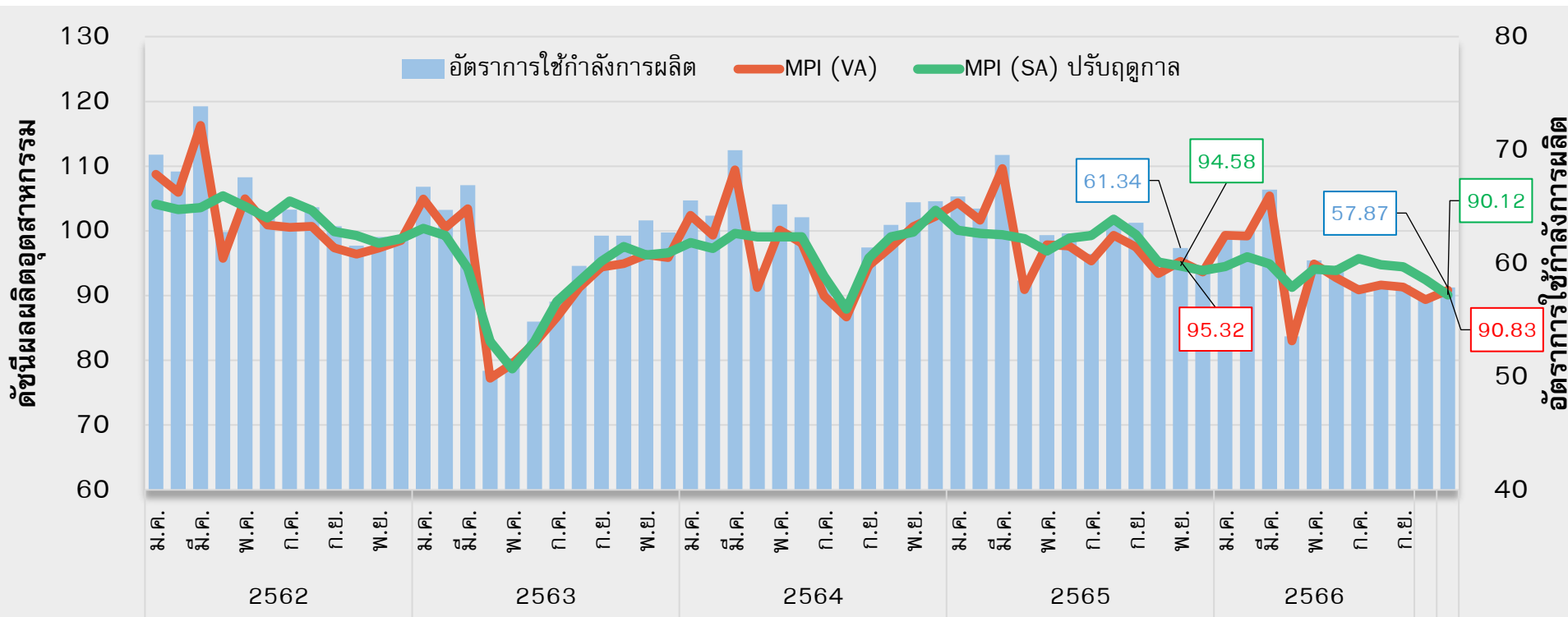
**ดัชนีอุตสาหกรรม
เดือนพฤศจิกายน 2566**



ภาพรวมดัชนีอุตสาหกรรมเดือนพฤศจิกายน 2566

	ดัชนี	อัตราการเปลี่ยนแปลง เมื่อเทียบกับเดือนก่อน (%)	อัตราการเปลี่ยนแปลง เมื่อเทียบกับเดือน เดียวกันของปีก่อน (%)
 ดัชนีผลผลิต (มูลค่าเพิ่ม)	90.83	1.64	-4.71
ดัชนีผลผลิต (มูลค่าผลผลิต)	91.95	1.94	-5.13
 ดัชนีการส่งสินค้า	92.43	1.12	-4.27
 ดัชนีสินค้าสำเร็จรูปคงคลัง	140.31	0.97	0.34
ดัชนีอัตราส่วนสินค้าสำเร็จรูปคงคลัง	161.40	-1.56	3.51
 ดัชนีแรงงานอุตสาหกรรม	90.74	1.08	-7.63
ดัชนีผลิตภาพแรงงานอุตสาหกรรม	101.85	0.64	-1.17
 อัตราการใช้กำลังการผลิต	57.87		

ดัชนีผลผลิตอุตสาหกรรมเดือนพฤศจิกายน 2566



MPI (VA) → 90.83

MPI (SA) ปรับฤดูกาล → 90.12

อัตราการใช้กำลังการผลิต → 57.87

ดัชนีอุตสาหกรรม	2564	2565	2565							2566					
			ต.ค.	พ.ย.	ม.ค.-พ.ย.	Q1	Q2	Q3	Q4	ต.ค.	พ.ย.*	Q1	Q2	Q3	ม.ค.-พ.ย.*
ดัชนีผลผลิต (มูลค่าเพิ่ม) %YoY	5.84	0.35	-4.27	-5.30	1.19	1.44	-1.07	7.70	-6.04	-4.29	-4.71	-3.70	-5.51	-6.27	-5.01
อัตราการใช้กำลังการผลิต	63.25	62.76	60.07	61.34	63.05	66.77	61.20	62.76	60.32	56.83	57.87	63.81	57.68	58.02	59.38

5 อุตสาหกรรมที่ส่ง**ผลบวก**ต่อดัชนีผลผลิต

เดือนพฤศจิกายน 2566 เมื่อเปรียบเทียบกับเดือนก่อน (MoM)



คอมพิวเตอร์และ
อุปกรณ์ต่อพ่วง



ยานยนต์



การดื่ม การกลั่นและ
การผสมสุรา



จักรยานยนต์



เครื่องปรับอากาศ

ดัชนีผลผลิต +31.73
ดัชนีการส่งสินค้า +28.58
ดัชนีสินค้าสำเร็จรูปคงคลัง +1.72

ดัชนีผลผลิต +3.07
ดัชนีการส่งสินค้า +0.66
ดัชนีสินค้าสำเร็จรูปคงคลัง +6.04

ดัชนีผลผลิต +23.28
ดัชนีการส่งสินค้า +26.88
ดัชนีสินค้าสำเร็จรูปคงคลัง -9.97

ดัชนีผลผลิต +31.31
ดัชนีการส่งสินค้า +26.30
ดัชนีสินค้าสำเร็จรูปคงคลัง +12.62

ดัชนีผลผลิต +10.34
ดัชนีการส่งสินค้า +12.31
ดัชนีสินค้าสำเร็จรูปคงคลัง +15.91

5 อุตสาหกรรมที่ส่งผลกระทบต่อดัชนีผลผลิต

เดือนพฤศจิกายน 2566 เมื่อเปรียบเทียบกับเดือนก่อน (MoM)



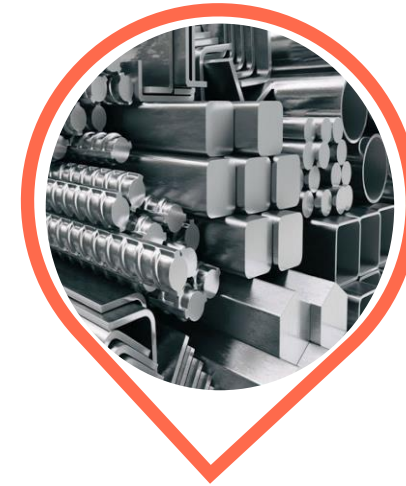
พลาสติกและ
ยางสังเคราะห์ขั้นต้น



น้ำตาล



สตาร์ช และ
ผลิตภัณฑ์จากสตาร์ช



เหล็กและเหล็กกล้า
ขั้นมูลฐาน



ยางนอก ยางใน การหล่อดอกยาง
และการซ่อมสร้างยาง

ดัชนีผลผลิต -15.40

ดัชนีการส่งสินค้า -8.78

ดัชนีสินค้าสำเร็จรูปคงคลัง -6.51

ดัชนีผลผลิต -70.74

ดัชนีการส่งสินค้า -26.11

ดัชนีสินค้าสำเร็จรูปคงคลัง -22.48

ดัชนีผลผลิต -20.66

ดัชนีการส่งสินค้า -5.08

ดัชนีสินค้าสำเร็จรูปคงคลัง -13.28

ดัชนีผลผลิต -4.50

ดัชนีการส่งสินค้า -1.73

ดัชนีสินค้าสำเร็จรูปคงคลัง -1.12

ดัชนีผลผลิต -6.12

ดัชนีการส่งสินค้า -2.83

ดัชนีสินค้าสำเร็จรูปคงคลัง -10.35

หมายเหตุ: ข้อมูลเรียงลำดับตาม Contribution ของค่าต่างดัชนีผลผลิตอุตสาหกรรม

5 อุตสาหกรรมที่ส่งผลกระทบต่อดัชนีผลผลิต

เดือนพฤศจิกายน 2566 เมื่อเปรียบเทียบกับเดือนเดียวกันของปีก่อน (YoY)



ผลิตภัณฑ์

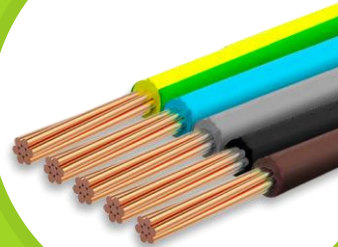
ที่ได้จากการกลั่นปิโตรเลียม

ดัชนีผลผลิต +29.91
ดัชนีการส่งสินค้า +34.39
ดัชนีสินค้าสำเร็จรูปคงคลัง +14.27



เครื่องประดับเพชรพลอยแท้
และสิ่งของที่เกี่ยวข้อง

ดัชนีผลผลิต +12.91
ดัชนีการส่งสินค้า +21.66
ดัชนีสินค้าสำเร็จรูปคงคลัง -8.94



สายไฟและเคเบิลอื่น ๆ

ดัชนีผลผลิต +24.89
ดัชนีการส่งสินค้า +30.36
ดัชนีสินค้าสำเร็จรูปคงคลัง +42.67



กระดาษ เยื่อกระดาษ
และกระดาษแข็ง

ดัชนีผลผลิต +14.18
ดัชนีการส่งสินค้า +12.90
ดัชนีสินค้าสำเร็จรูปคงคลัง +34.69



เส้นใยประดิษฐ์

ดัชนีผลผลิต +29.31
ดัชนีการส่งสินค้า +36.89
ดัชนีสินค้าสำเร็จรูปคงคลัง +15.23

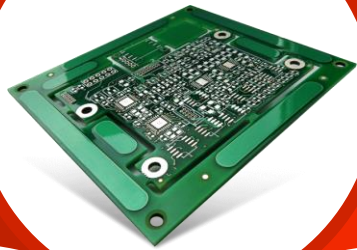
หมายเหตุ: ข้อมูลเรียงลำดับตาม Contribution ของค่าต่างดัชนีผลผลิตอุตสาหกรรม

5 อุตสาหกรรมที่ส่ง **ผลลบ** ต่อดัชนีผลผลิต

เดือนพฤศจิกายน 2566 เมื่อเปรียบเทียบกับเดือนเดียวกันของปีก่อน (YoY)



ยานยนต์



ชิ้นส่วนและ
แผ่นวงจรอิเล็กทรอนิกส์



เหล็กและเหล็กกล้า
ขั้นมูลฐาน



เครื่องปรับอากาศ



ผลิตภัณฑ์คอนกรีต ปูนซีเมนต์
และปูนปลาสเตอร์

ดัชนีผลผลิต -14.13

ดัชนีการส่งสินค้า -5.79

ดัชนีสินค้าสำเร็จรูปคงคลัง +11.55

ดัชนีผลผลิต -16.38

ดัชนีการส่งสินค้า -37.10

ดัชนีสินค้าสำเร็จรูปคงคลัง -4.88

ดัชนีผลผลิต -14.19

ดัชนีการส่งสินค้า -13.57

ดัชนีสินค้าสำเร็จรูปคงคลัง -4.91

ดัชนีผลผลิต -16.90

ดัชนีการส่งสินค้า -22.73

ดัชนีสินค้าสำเร็จรูปคงคลัง +15.38

ดัชนีผลผลิต -9.36

ดัชนีการส่งสินค้า -8.34

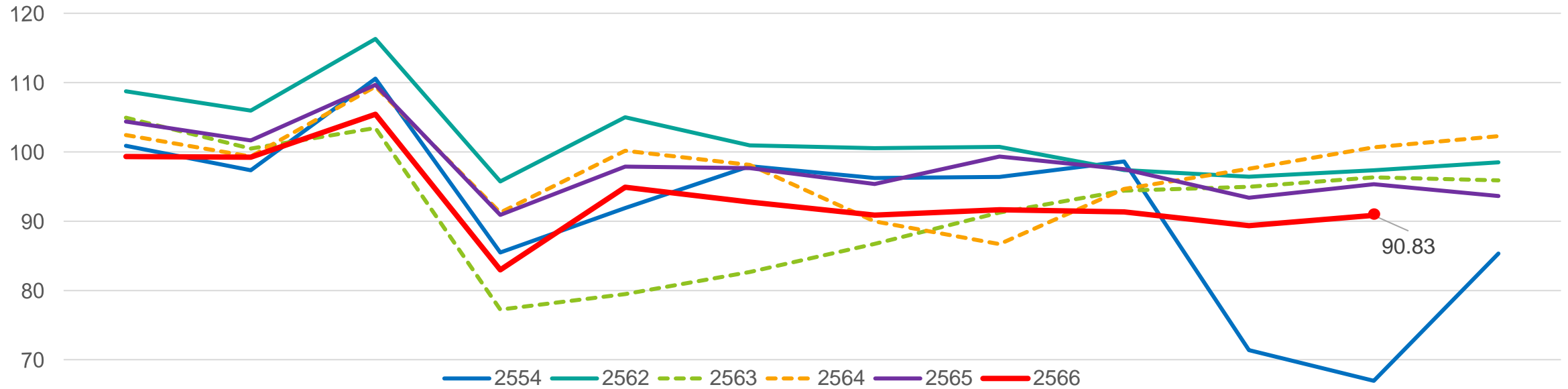
ดัชนีสินค้าสำเร็จรูปคงคลัง +0.42

หมายเหตุ: ข้อมูลเรียงลำดับตาม Contribution ของค่าต่างดัชนีผลผลิตอุตสาหกรรม

ดัชนีผลผลิตอุตสาหกรรมรายสาขา (ถ่วงน้ำหนักมูลค่าเพิ่ม)

ผลิตภัณฑ์	น้ำหนัก	2565	2566		% Change เทียบ กับเดือนก่อน	% Change เทียบ กับเดือนเดียวกัน ของปีก่อน	จำนวนเดือนที่ +/- ต่อเนื่อง เมื่อเทียบ กับเดือนเดียวกันของ ปีก่อน
		พ.ย.	ต.ค.	พ.ย.*			
ดัชนีรวมยังไม่ได้ปรับฤดูกาล	100.00	95.32	89.36	90.83	1.64	-4.71	-14
TSIC : 10 การผลิตผลิตภัณฑ์อาหาร	16.45	96.89	92.92	91.55	-1.47	-5.50	-9
TSIC : 11 การผลิตเครื่องมือ	3.90	107.40	88.07	97.22	10.39	-9.48	-4
TSIC : 12 การผลิตผลิตภัณฑ์ยาสูบ	0.49	58.00	47.64	50.84	6.73	-12.35	-1
TSIC : 13 การผลิตสิ่งทอ	1.63	66.71	62.34	58.75	-5.76	-11.93	-15
TSIC : 14 การผลิตเสื้อผ้าเครื่องแต่งกาย	1.87	63.97	50.05	50.28	0.46	-21.40	-14
TSIC : 15 การผลิตเครื่องหนังและผลิตภัณฑ์ที่เกี่ยวข้อง	0.95	96.41	61.68	67.58	9.56	-29.91	-8
TSIC : 17 การผลิตกระดาษและผลิตภัณฑ์กระดาษ	2.91	99.99	104.30	102.52	-1.70	2.53	3
TSIC : 19 การผลิตถ่านโค้กและผลิตภัณฑ์ที่ได้จากการกลั่นปิโตรเลียม	9.55	87.12	111.46	113.18	1.55	29.91	2
TSIC : 20 การผลิตเคมีภัณฑ์และผลิตภัณฑ์เคมี	7.96	85.05	95.18	89.22	-6.25	4.90	4
TSIC : 21 การผลิตเภสัชภัณฑ์ เคมีภัณฑ์ที่ใช้รักษาโรค และ ผลิตภัณฑ์จากพืชและสัตว์ที่ใช้รักษาโรค	1.16	136.97	111.58	115.39	3.42	-15.75	-4
TSIC : 22 การผลิตผลิตภัณฑ์ยางและพลาสติก	8.85	93.69	87.72	90.66	3.36	-3.23	-15
TSIC : 23 การผลิตผลิตภัณฑ์อื่นๆ ที่ทำจากแร่โลหะ	5.50	97.65	88.12	90.46	2.65	-7.36	-5
TSIC : 24 การผลิตโลหะขั้นมูลฐาน	3.56	87.84	78.93	75.38	-4.50	-14.19	-4
TSIC : 25 การผลิตผลิตภัณฑ์โลหะประดิษฐ์ (ยกเว้นเครื่องจักร)	1.94	80.71	67.97	68.48	0.75	-15.15	-14
TSIC : 26 การผลิตผลิตภัณฑ์คอมพิวเตอร์ อิเล็กทรอนิกส์ และอุปกรณ์ที่ใช้ในทางทัศนศาสตร์	8.89	82.98	67.60	72.46	7.18	-12.68	-23
TSIC : 27 การผลิตอุปกรณ์ไฟฟ้า	3.00	93.05	91.58	94.29	2.96	1.33	2
TSIC : 28 การผลิตเครื่องจักรและเครื่องมือ ซึ่งมีได้จัดประเภท (เครื่องปรับอากาศ)	2.65	99.42	75.20	82.85	10.17	-16.67	-6
TSIC : 29 การผลิตยานยนต์ รถพ่วง และรถกึ่งพ่วง	13.80	120.47	99.86	102.44	2.59	-14.97	-4
TSIC : 30 การผลิตอุปกรณ์ขนส่งอื่นๆ (รถจักรยานยนต์)	1.10	97.13	72.47	95.16	31.31	-2.03	-4
TSIC : 31 การผลิตเฟอร์นิเจอร์	1.50	86.06	71.15	76.58	7.63	-11.02	-21
TSIC : 32 การผลิตผลิตภัณฑ์อื่นๆ	2.34	84.62	93.47	91.74	-1.85	8.42	2

การเปรียบเทียบดัชนีผลผลิตอุตสาหกรรม

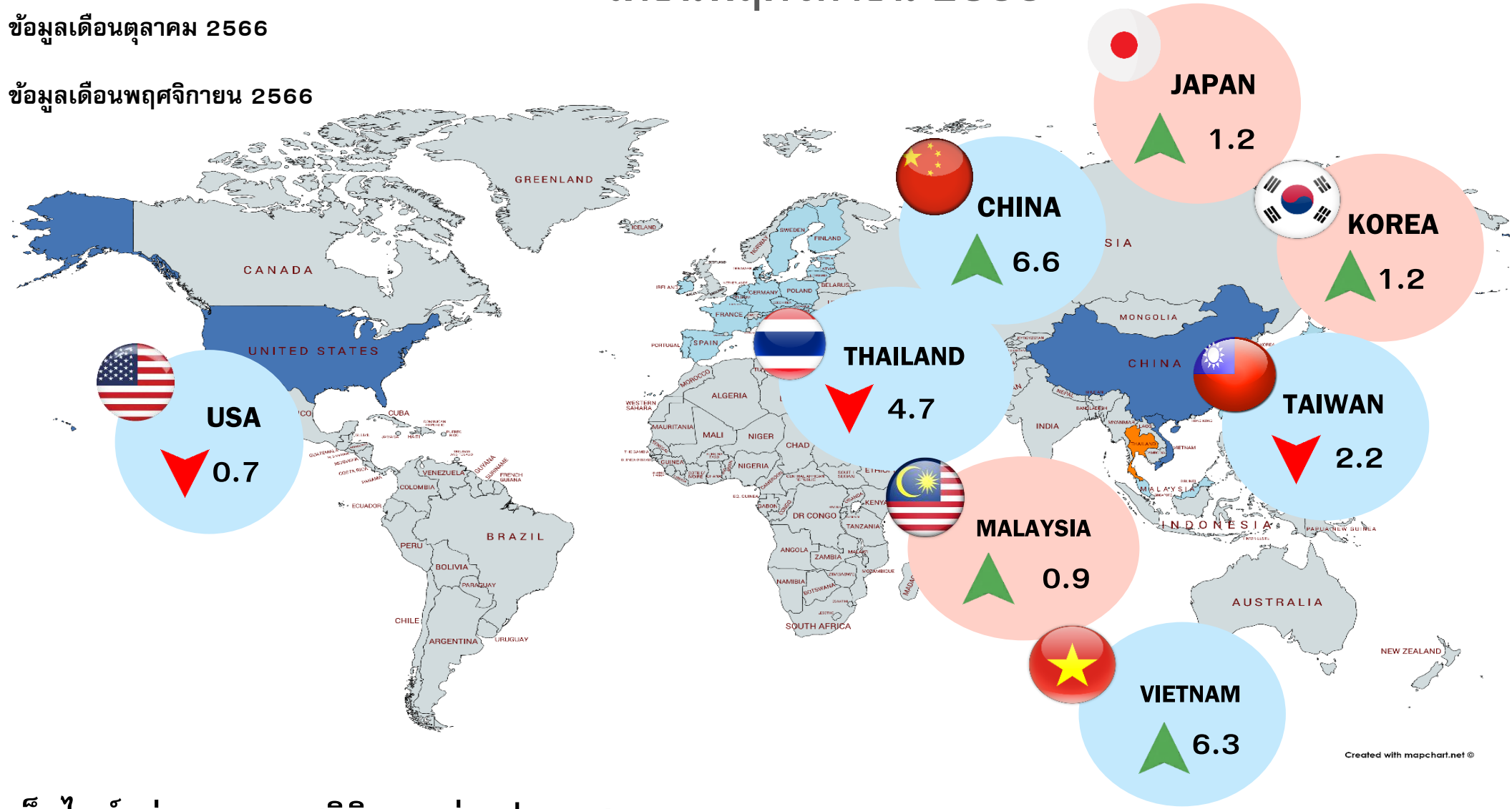


	ม.ค.	ก.พ.	มี.ค.	เม.ย.	พ.ค.	มิ.ย.	ก.ค.	ส.ค.	ก.ย.	ต.ค.	พ.ย.	ธ.ค.
2554	100.88	97.35	110.57	85.48	91.89	97.92	96.22	96.39	98.61	71.38	66.95	85.33
2562	108.75	105.96	116.29	95.74	104.99	100.93	100.54	100.71	97.38	96.40	97.33	98.50
2563	104.92	100.49	103.45	77.23	79.47	82.66	86.71	91.25	94.39	94.95	96.33	95.89
2564	102.42	99.33	109.43	91.25	100.16	98.13	89.96	86.68	94.66	97.55	100.66	102.27
2565	104.36	101.65	109.66	90.91	97.87	97.64	95.36	99.34	97.50	93.39	95.32	93.63
2566	99.34	99.22	105.42	82.99	94.89	92.76	90.88	91.64	91.34	89.36	90.83	

การเปลี่ยนแปลงดัชนีผลผลิตอุตสาหกรรมของประเทศไทยเทียบกับประเทศสำคัญ เดือนพฤศจิกายน 2566

● ข้อมูลเดือนตุลาคม 2566

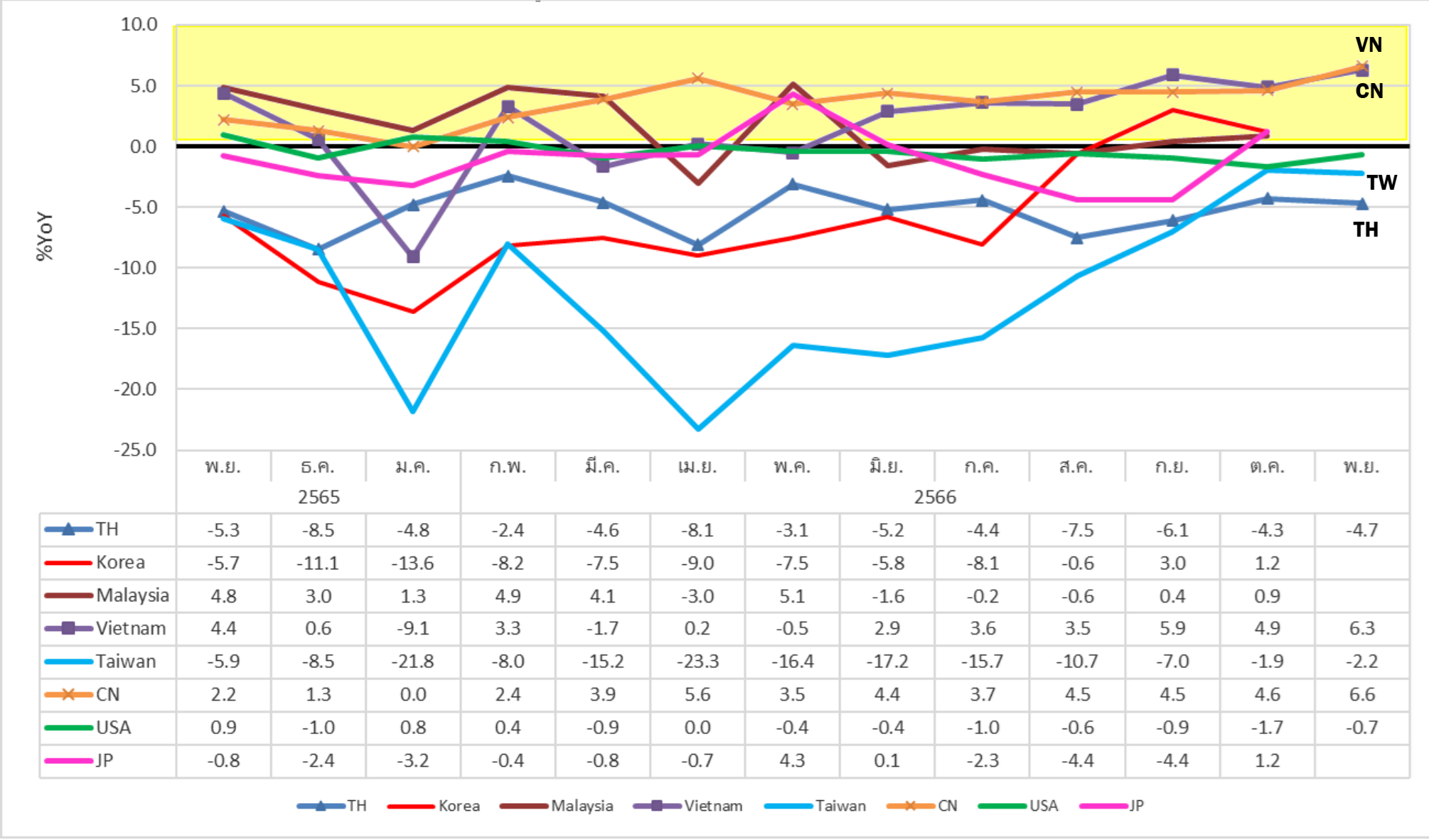
● ข้อมูลเดือนพฤศจิกายน 2566



Created with mapchart.net ©

ที่มา: เว็บไซต์หน่วยงานทางสถิติของแต่ละประเทศ

การเปลี่ยนแปลงดัชนีผลผลิตอุตสาหกรรมของประเทศไทยเทียบกับประเทศสำคัญ



ที่มา: เว็บไซต์หน่วยงานทางสถิติของแต่ละประเทศ



สำนักงาน | OFFICE
เศรษฐกิจอุตสาหกรรม | OF INDUSTRIAL ECONOMICS

OFFICE OF INDUSTRIAL ECONOMICS

MINISTRY OF INDUSTRY

RAMA VI ROAD. BANGKOK 10400

TEL.0 2430 6808 FAX.0 2644 9427

WEBSITE WWW.OIE.GO.TH

THANK YOU