

อุตสาหกรรมอาหารไทย

เดือนพฤศจิกายน 2566

ข้อมูลเพิ่มเติมติดต่อ

จิระศักดิ์ คำสุริย์

แผนกวิจัยอุตสาหกรรมและกลยุทธ์

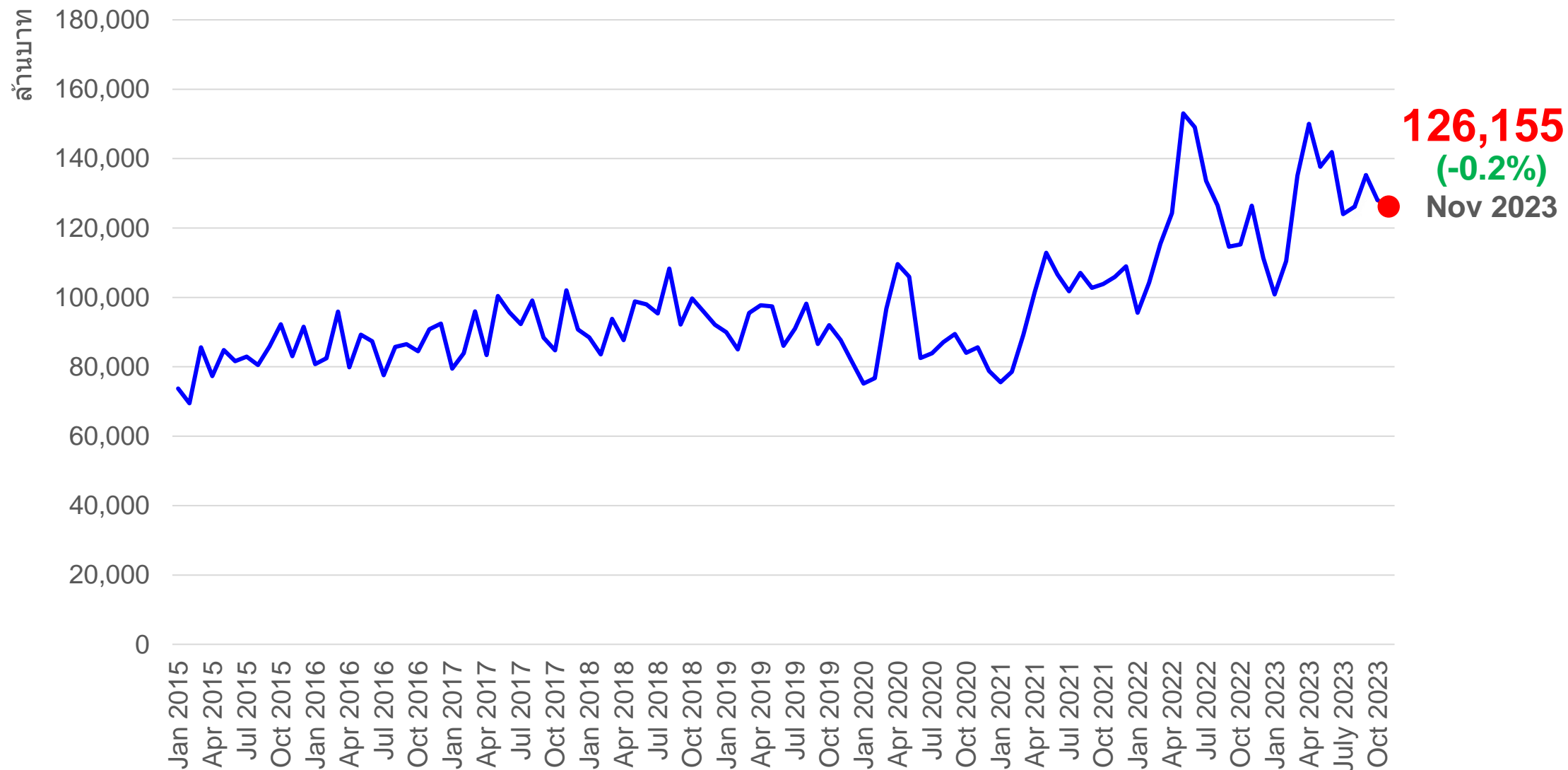
สถาบันอาหาร

Office Tel. 02 422 8688 Ext. 3112

Mobile: 086 315 1556

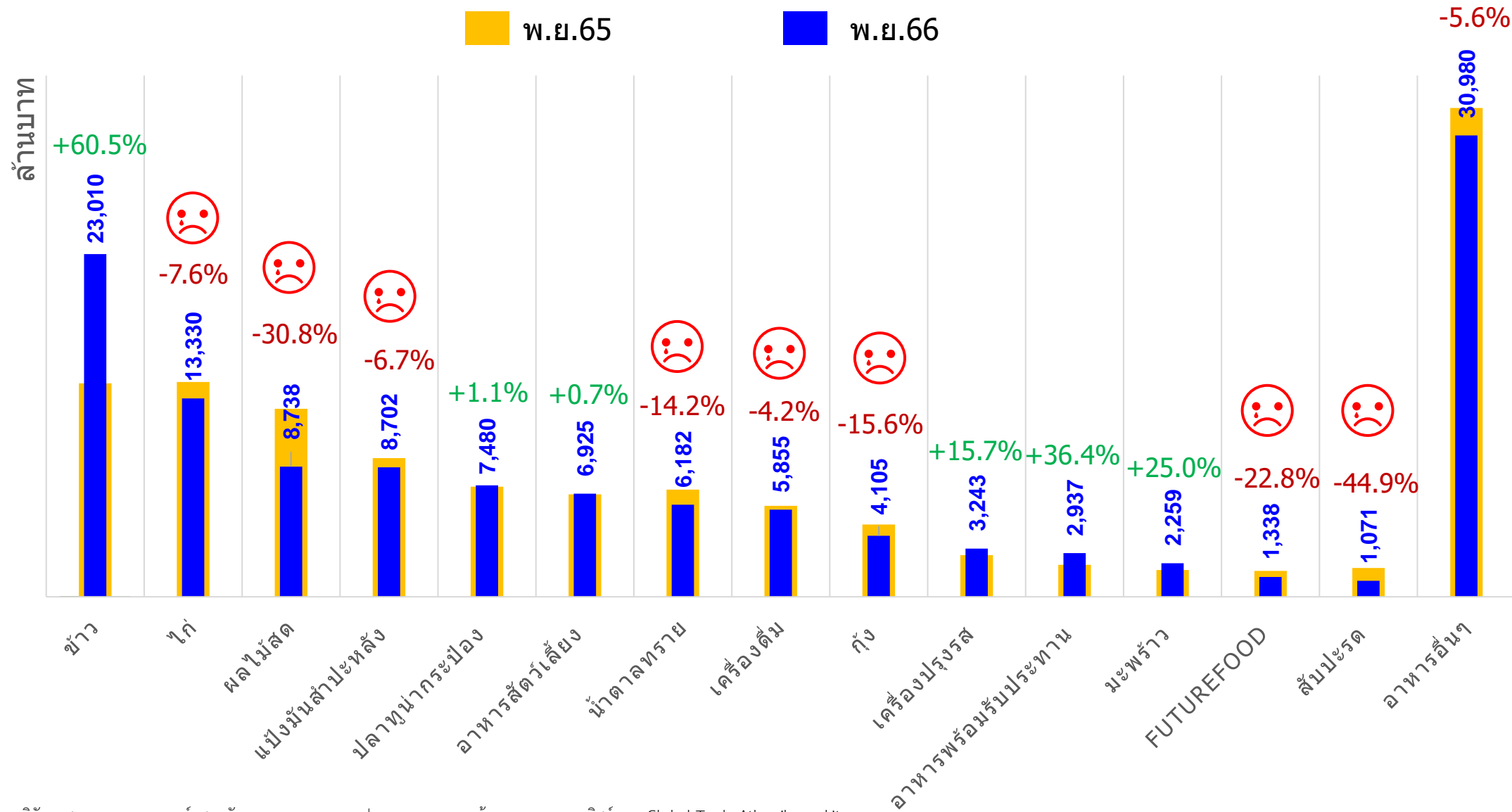
Email: Chirasak@nfi.or.th

มูลค่าส่งออกอาหารไทยเดือนพฤศจิกายน 2566



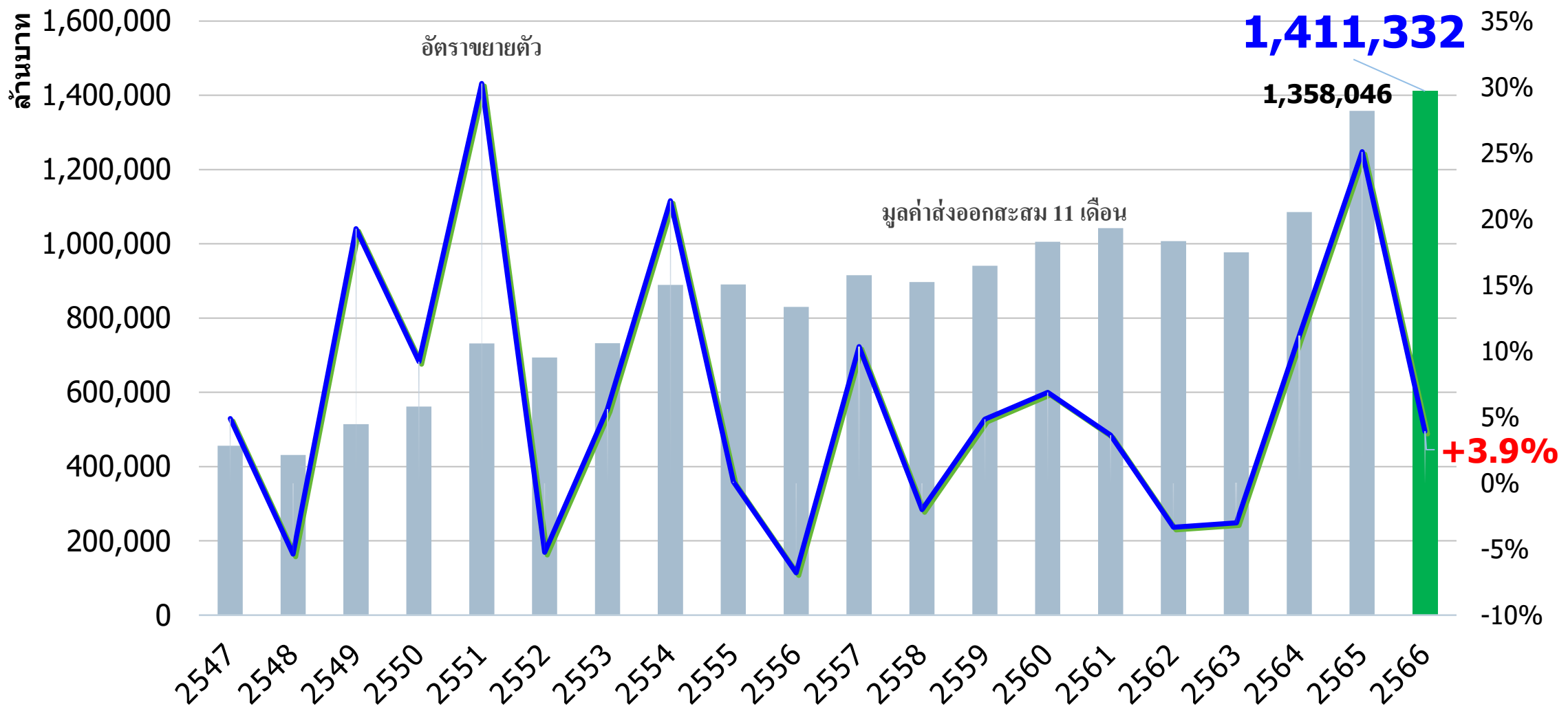
ที่มา: แผนกวิจัยอุตสาหกรรมและกลยุทธ์ สถาบันอาหาร รวบรวมและประมวลผลจากฐานข้อมูลกระทรวงพาณิชย์ และ Global Trade Atlas, ihsmarkit

สินค้าอาหารส่งออกของไทย เดือนพฤศจิกายน 2566



ที่มา: แผนกวิจัยอุตสาหกรรมและกลยุทธ์ สถาบันอาหาร รวบรวมและประมวลผลจากฐานข้อมูลกระทรวงพาณิชย์ และ Global Trade Atlas, ihsmarkit
หมายเหตุ * Future food รวมกลุ่มสินค้า Functional ingredient, กลุ่มผลิตภัณฑ์เสริมอาหาร กลุ่มอาหารเด็กเล็ก/ผู้ป่วย

การส่งออกอาหารไทย สะสม 11 เดือนแรก ตั้งแต่ปี 2547-2566



ที่มา: แผนกวิจัยอุตสาหกรรมและกลยุทธ์ สถาบันอาหาร รวบรวมและประมวลผลจากฐานข้อมูลกระทรวงพาณิชย์ และ Global Trade Atlas, ihsmarkit

สินค้าอาหารส่งออกของไทย 11 เดือนแรก ปี 2566

(ล้านบาท)

	ม.ค.-พ.ย.65	ม.ค.-พ.ย.66	%ขยายตัว
อาหารทั้งหมด	1,358,046	1,411,332	▲ 3.9%
1 ผลไม้สด	183,650	229,545	▲ 25.0%
2 ข้าว	123,540	159,233	▲ 28.9%
3 ไข่	136,026	135,632	▼ -0.3%
4 น้ำตาลทราย	103,958	113,705	▲ 9.4%
5 แป้งมันสำปะหลัง	89,930	78,599	▼ -12.6%
6 อาหารสัตว์เลี้ยง	79,001	69,456	▼ -12.1%
7 ปลาทูน่ากระป๋อง	71,754	65,793	▼ -8.3%
8 เครื่องดื่ม	63,159	64,629	▲ 2.3%
9 กุ้ง	49,011	42,364	▼ -13.6%
10 เครื่องปรุงรส	29,346	31,204	▲ 6.3%
11 อาหารพร้อมรับประทาน	20,853	24,273	▲ 16.4%
12 มะพร้าว	18,203	21,483	▲ 18.0%
13 Futurefood*	17,400	15,328	▼ -11.9%
14 สับปะรด	21,165	13,621	▼ -35.6%
15 อาหารอื่นๆ	351,050	346,468	▼ -1.3%

ที่มา: แผนกวิจัยอุตสาหกรรมและกลยุทธ์ สถาบันอาหาร รวบรวมและประมวลผลจากฐานข้อมูลกระทรวงพาณิชย์ และ Global Trade Atlas, ihsmarkit
 หมายเหตุ * Future food รวมกลุ่มสินค้า Functional ingredient, กลุ่มผลิตภัณฑ์เสริมอาหาร กลุ่มอาหารเด็กเล็ก/ผู้ป่วย

สัดส่วนสินค้าอาหารส่งออกของไทย 11 เดือนแรกปี 2566

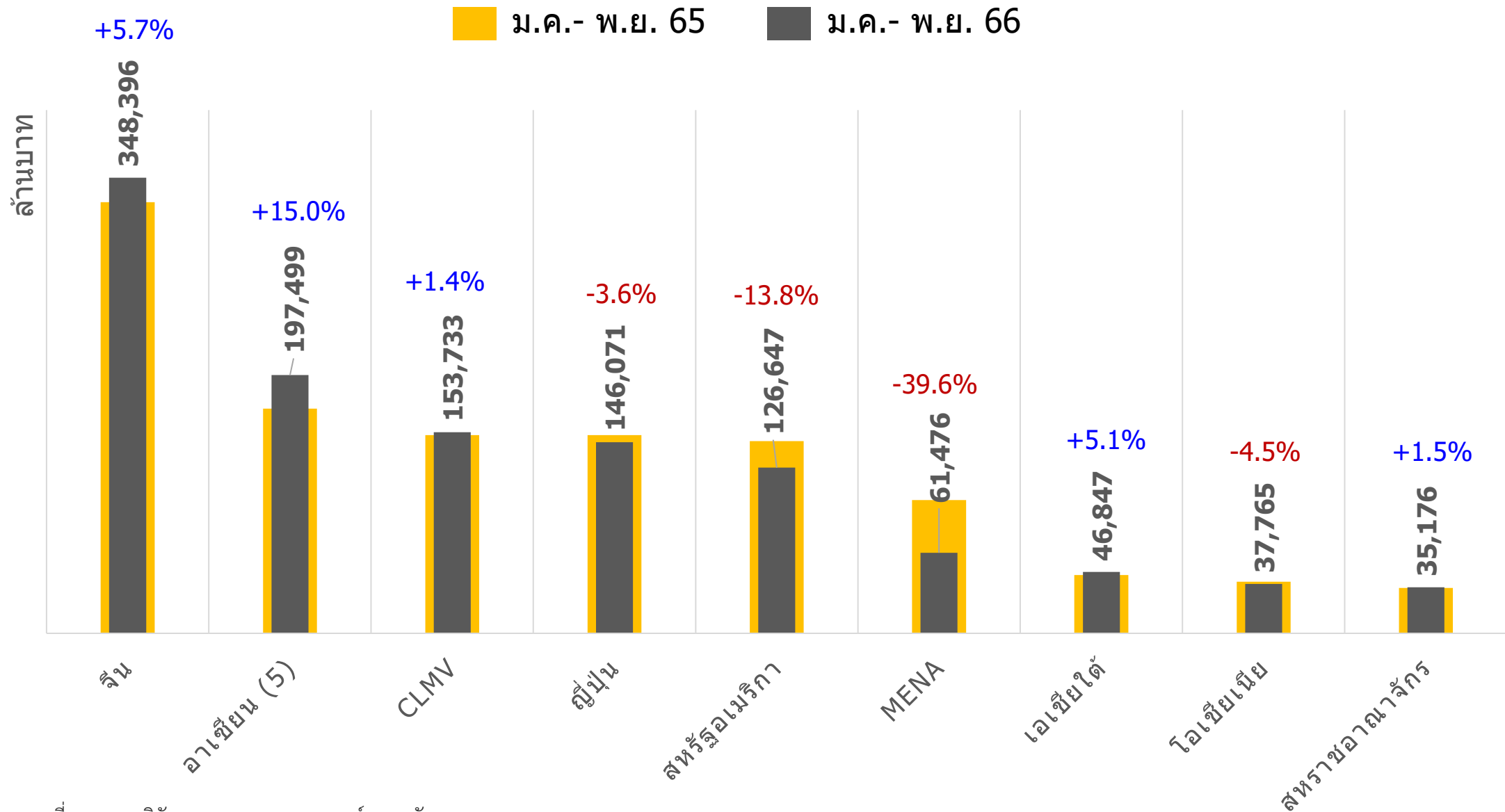
มูลค่าส่งออก 11 เดือนแรกปี 2566 = 1,411,332 ล้านบาท

ผลไม้สด 16.3%	ข้าว 11.3%	น้ำตาลทราย 8.1%	อาหารสัตว์เลี้ยง 4.9%	ปลาทูน่า กระป๋อง 4.7%	
			เครื่องดื่ม 4.6%	เครื่องปรุงรส 2.2%	อาหาร พร้อม รับประทาน 1.7%
	แก้งมันสำปะหลัง 5.6%	กุ้ง 3.0%		มะพร้าว 1.5%	Futurefood* 1.1%
			สับปะรด 1.0%		

ที่มา: แผนวิจัยอุตสาหกรรมและกลยุทธ์ สถาบันอาหาร รวบรวมและประมวลผลจากฐานข้อมูลกระทรวงพาณิชย์ และ Global Trade Atlas, ihsmarkit

หมายเหตุ * Future food รวมกลุ่มสินค้า Functional ingredient, กลุ่มผลิตภัณฑ์เสริมอาหาร กลุ่มอาหารทางการแพทย์ (อาหารเด็กเล็ก/ผู้ป่วย) และสินค้าเกษตรอินทรีย์

ตลาดส่งออกอาหารของไทย 11 เดือนแรก ปี 2566



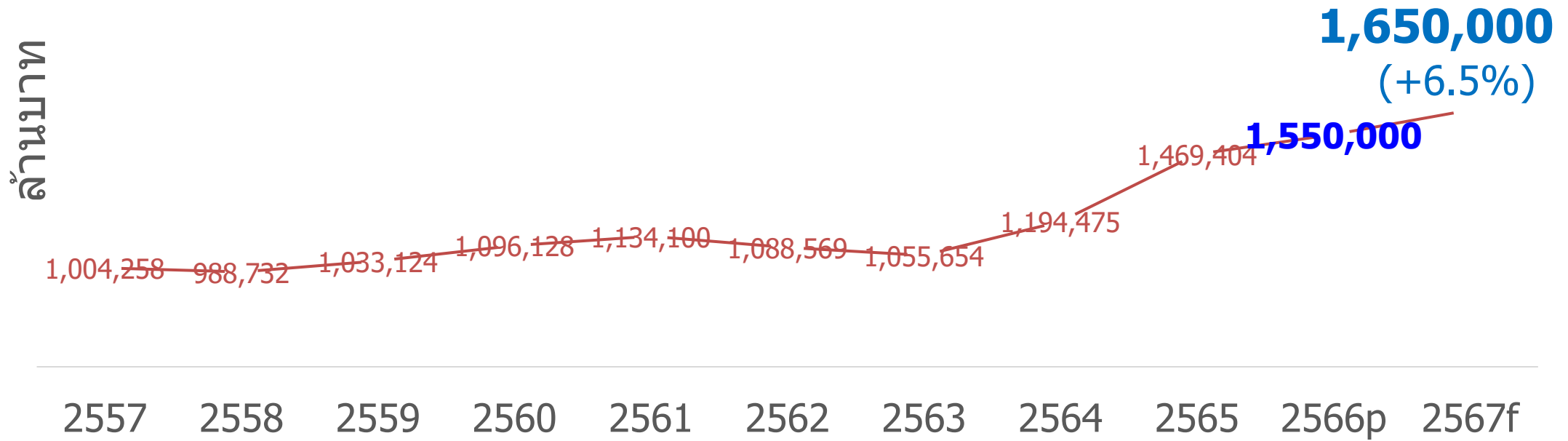
ที่มา: แผนกวิจัยอุตสาหกรรมและกลยุทธ์ สถาบันอาหาร

สัดส่วนตลาดอาหารส่งออกของไทย 11 เดือนแรกปี 2566

มูลค่าส่งออก 11 เดือนแรกปี 2566 = 1,411,332 ล้านบาท

จีน 24.7%	อาเซียน (5) 14.0%	ญี่ปุ่น 10.3%		สหรัฐอเมริกา 9.0%
	CLMV 10.9%	MENA 4.4%	เอเชียใต้ 3.3%	โอเชียเนีย 2.7%
				สหราชอาณาจักร 2.5%

ประมาณการส่งออกอาหารไทย ปี 2567





เศรษฐกิจโลกยังขยายตัวได้ โดยเฉพาะในกลุ่มตลาดประเทศกำลังพัฒนา



แรงกดดันเงินเฟ้อทั่วโลก คลายตัวลงหลังดอกเบี้ยเพิ่มขึ้น



ไทยยังได้รับประโยชน์จากการที่คู่ค้ากังวลเรื่องความมั่นคงทางอาหาร



ปรากฏการณ์เอลนีโญ ทำให้ผลผลิตการเกษตรลดลง ความต้องการอาหารเพิ่มขึ้น



เงินบาทผันผวนน้อยลงและยังอยู่ในระดับที่เอื้อต่ออุตสาหกรรมอาหาร

ที่มา: แผนกวิจัยอุตสาหกรรมและกลยุทธ์ สถาบันอาหาร

ประมาณการส่งออกอาหารไทย ปี 2567 รายสินค้า

	2565	2566p	%2565/66	2567f		%2566/67
อาหารทั้งหมด	1,469,404	1,550,000	5.5%	1,650,000	↑	6.5%
ผลไม้สด	198,043	251,775	27.1%	273,175	↑	8.5%
ข้าว	138,481	169,363	22.3%	184,098	↑	8.7%
ไก่	147,734	149,081	0.9%	160,262	↑	7.5%
น้ำตาลทราย	107,002	121,048	13.1%	127,584	↑	5.4%
แป้งมันสำปะหลัง	96,880	81,660	-15.7%	90,317	↑	10.6%
อาหารสัตว์เลี้ยง	85,214	73,124	-14.2%	78,389	↑	7.2%
ปลาทูน่ากระป๋อง	79,406	72,092	-9.2%	76,994	↑	6.8%
เครื่องดื่ม	68,780	71,069	3.3%	74,267	↑	4.5%
กุ้ง	52,601	46,159	-12.2%	48,559	↑	5.2%
เครื่องปรุงรส	31,806	32,792	3.1%	34,890	↑	6.4%
อาหารพร้อมรับประทาน	22,795	25,214	10.6%	28,114	↑	11.5%
มะพร้าว	19,859	22,581	13.7%	25,020	↑	10.8%
Futurefood	18,369	16,158	-12.0%	18,129	↑	12.2%
สับปะรด	22,845	15,592	-31.8%	17,276	↑	10.8%
อาหารอื่นๆ	379,589	402,293	6.0%	412,926	↑	2.6%

ที่มา: แผนกวิจัยอุตสาหกรรมและกลยุทธ์ สถาบันอาหาร