



การประชุมคณะกรรมการดัชนีอุตสาหกรรม ครั้งที่ 12/2566

---

## THAILAND STEEL INDUSTRY REPORT – December 2023 –MPI.

BY IRON & STEEL INTELLIGENCE UNIT  
IRON AND STEEL INSTITUTE OF THAILAND

# Content



## World Steel Industry

- *World Crude Steel production.*
- *China Steel Price.*
- *Asia's steel price*
- *China Situation.*

## Thailand Steel Industry.

- *Consumption*
- *Production*
- *Import*
- *Export*

## Crude Steel Production NOVEMBER 2023

Last updated on 21 December 2023

### WORLD

Nov 2023

+3.3%

145.5Mt

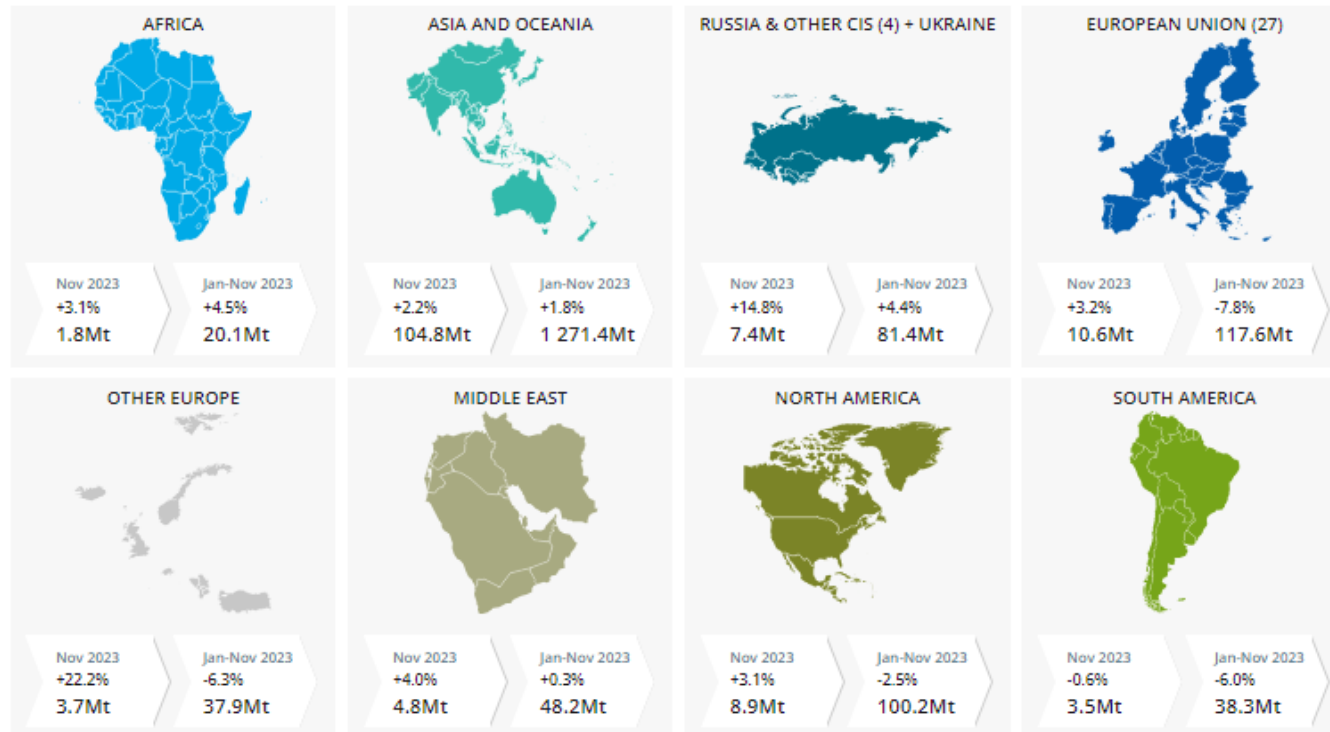
Jan-Nov 2023

+0.5%

1 715.1Mt

- การผลิตเหล็กดิบของโลกเดือนพฤศจิกายน 2023 อยู่ที่ 145.5 ล้านตัน ขยายตัว 3.3% y-o-y. โดยหลายภูมิภาคมีการผลิตเหล็กดิบขยายตัว ยกเว้น อเมริกาใต้
- การผลิตเหล็กดิบสะสม 11 เดือนของปี อยู่ที่ 1,715.1 ล้านตัน ขยายตัว 0.5% y-o-y.

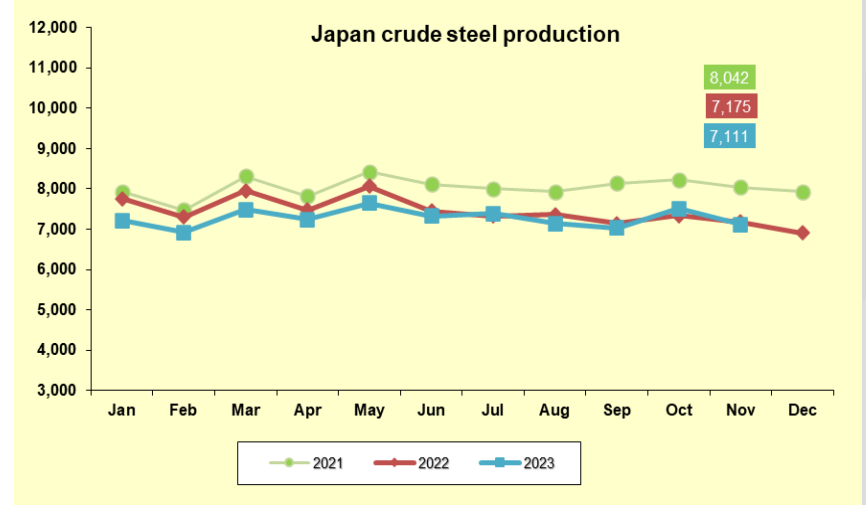
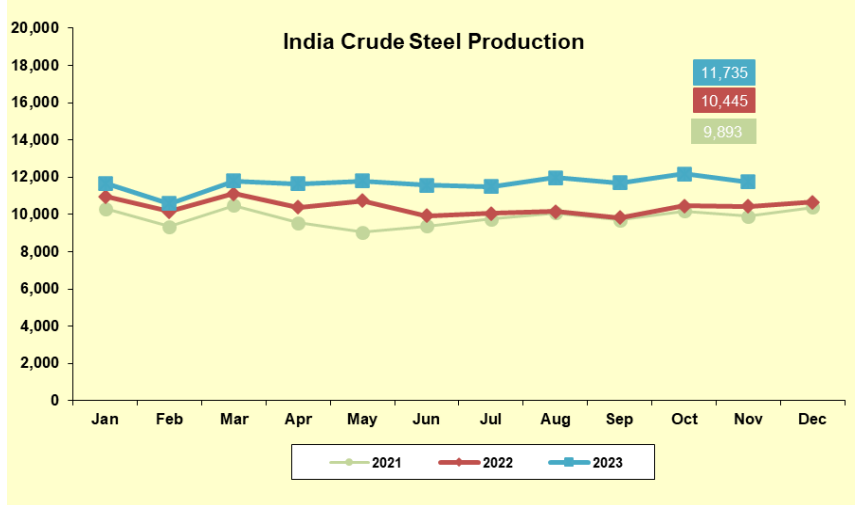
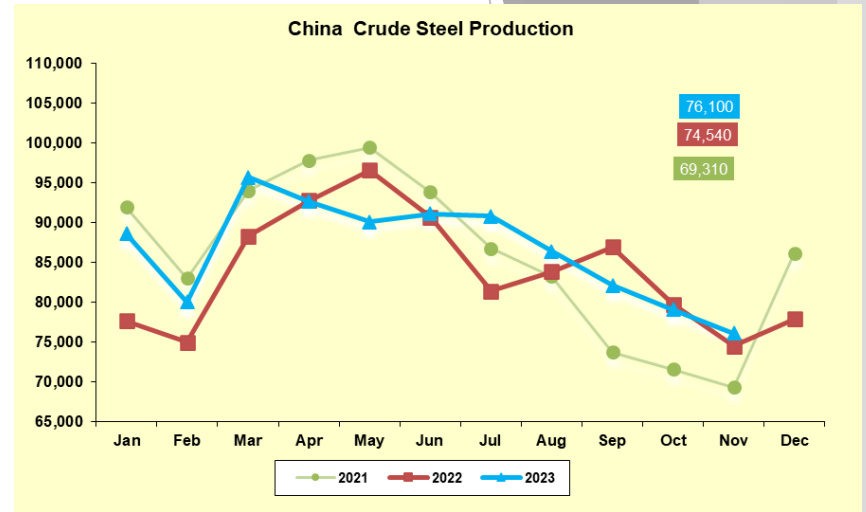
### REGIONS



# การผลิตเหล็กดิบของประเทศสำคัญ

Countries	million tonnes		million tonnes	
	November	% change	Jan - Nov	% change
	2023	Nov-23/22	2023	Jan - Nov 23/22
China	76.1	0.4	952.1	1.5
India	11.7	11.4	128.2	12.1
Japan	7.1	-0.9	80.0	-2.8
United States	6.6	6.1	73.9	-0.5
Russia	6.4 e	12.5	70.2	6.4
South Korea	5.4	11.9	61.3	1.1
Germany	2.7	-2.4	32.8	-4.0
Türkiye	3.0	25.4	30.5	-6.1
Brazil	2.7	3.8	29.3	-7.1
Iran	3.0 e	7.6	28.1	0.6

e - estimated. Ranking of top 10 producing countries is based on year-to-date aggregate



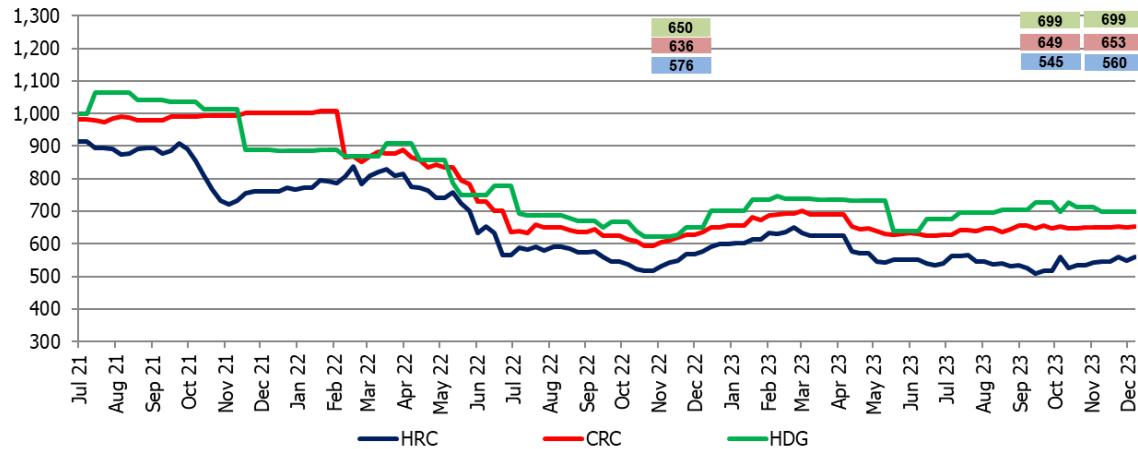


# China Domestic Price

ราคาผลิตภัณฑ์เหล็กของจีน ช่วงปลายเดือนธันวาคม 2023

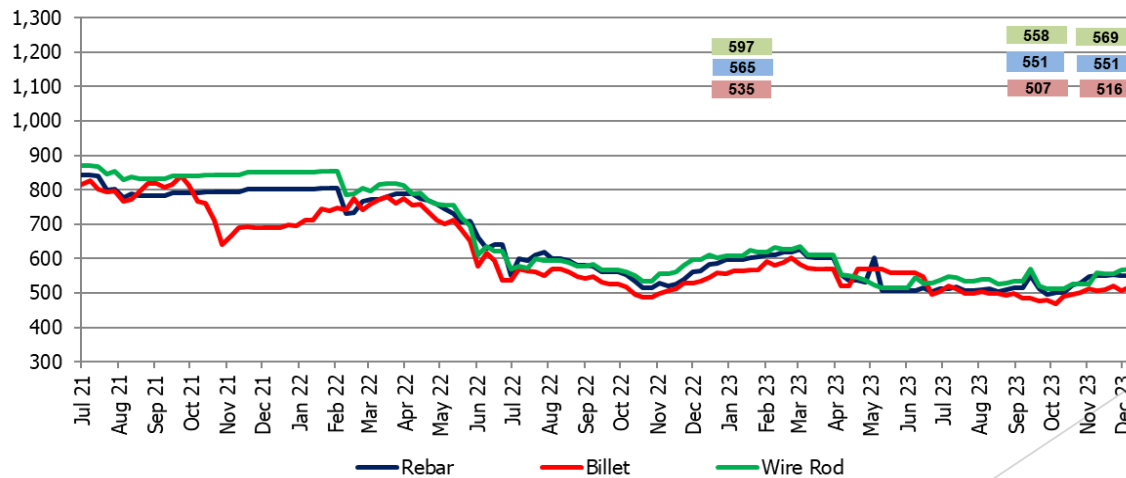
- สำหรับเหล็กทรงแบน เหล็กแผ่นรีดร้อนชนิดม้วน (HRC) และราคาเหล็กแผ่นรีดเย็น (CRC) ปรับขึ้น 2.8% และ 0.6% m-o-m. ตามลำดับ ราคาเหล็กแผ่นเคลือบสังกะสี (HDG) ทรงตัวเมื่อเทียบกับเดือนก่อน
- ราคาผลิตภัณฑ์เหล็กทรงยาวในประเทศจีน ราคาบิลเล็ต (Billet) และเหล็กลวด (Wire rod) ปรับขึ้น 1.9% และ 2.0% m-o-m. ตามลำดับ ราคาเหล็กเส้น (Rebar) ทรงตัวเมื่อเทียบกับเดือนก่อน

Flat Steel Products (\$/T)



	Latest (\$/T)	M-o-M	Y-o-Y
HRC*	560	2.8%	-2.7%
CRC*	653	0.6%	2.7%
HDG*	699	0.0%	7.5%

Long Steel Products (\$/T)



	Latest (\$/T)	M-o-M	Y-o-Y
Rebar**	551	0.0%	-2.5%
Billet***	516	1.9%	-3.5%
Wire rod*	569	2.0%	-4.8%

\* Ex-stock Shanghai / China domestic VAT-inclusive

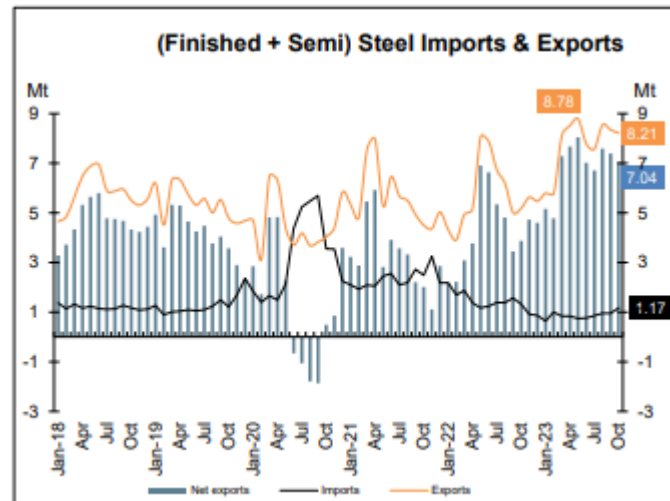
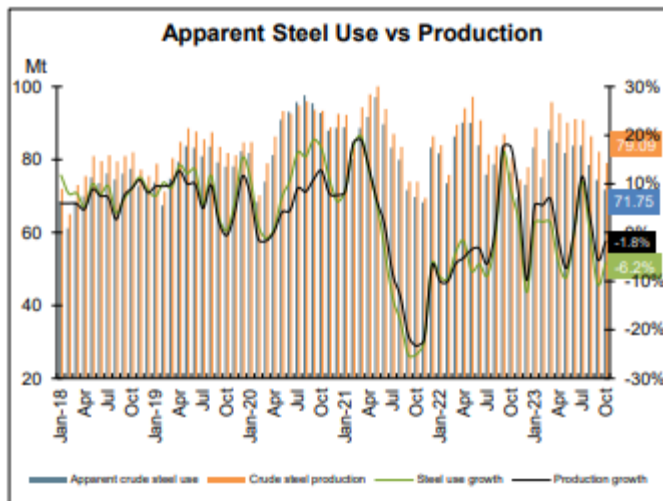
\*\* EXW Jiangsu / China domestic VAT-inclusive

\*\*\* Ex-Stock Tangshan / China domestic VAT-inclusive

# Chinese steel industry situation

## สะสม 10 เดือน ของปี 2023

Crude Steel Production	<b>+1.4%</b> y-o-y. (874.70 million tonnes )
Consumption Crude Steel	<b>-2.0%</b> y-o-y. (803.23 million tonnes )
Imports of semis and finished steel	<b>-41.7%</b> y-o-y. (8.85 million tonnes )
Exports of semis and finished steel	<b>+37.5%</b> y-o-y. (77.47 million tonnes )



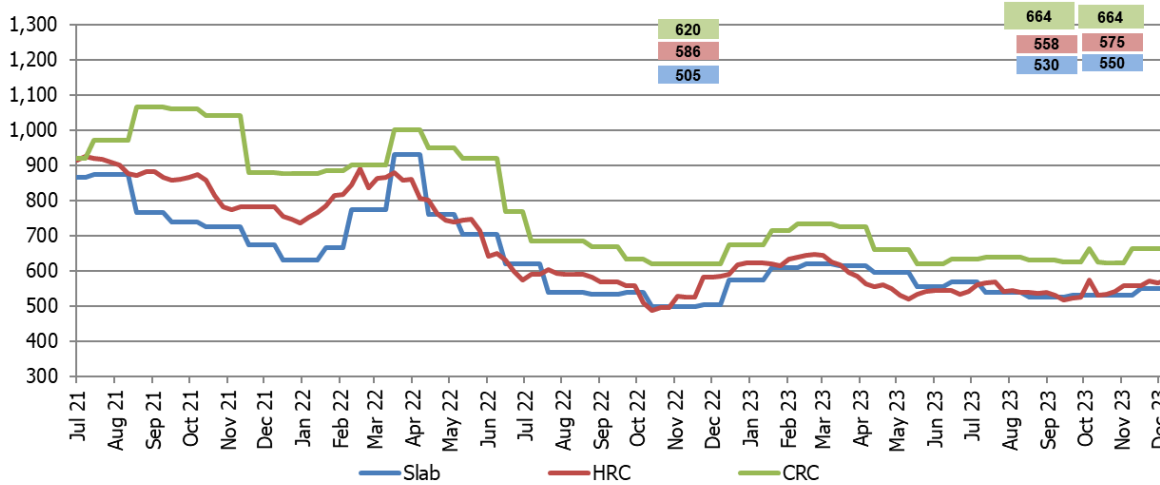


# Asia Steel Price

ราคาผลิตภัณฑ์เหล็กในตลาดเอเชีย ช่วงปลายเดือนธันวาคม 2023

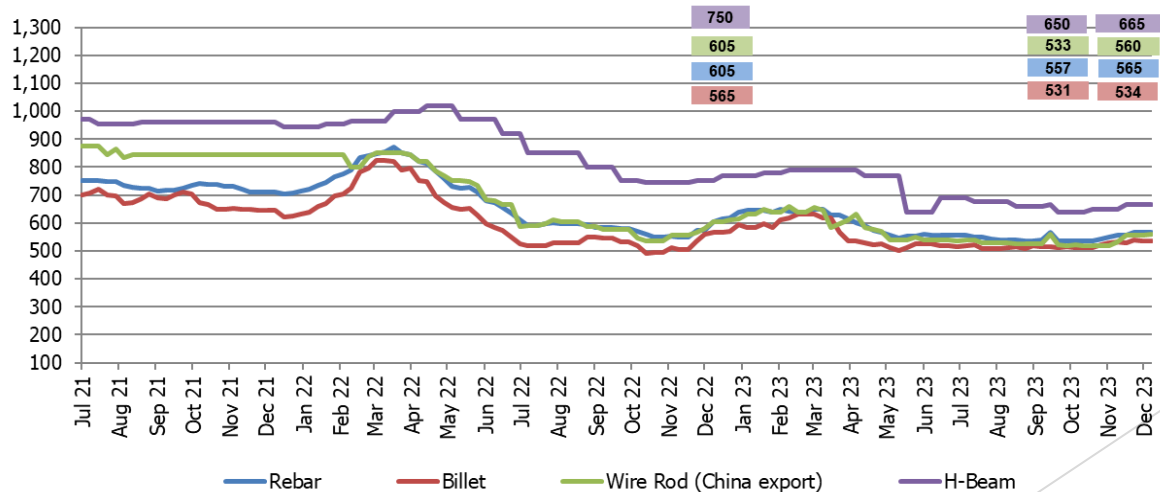
- ราคาผลิตภัณฑ์เหล็กทรงแบน โดยราคาเหล็กแท่งแบน (Slab) และราคาเหล็กแผ่นรีดร้อนชนิดม้วน (HRC) ปรับขึ้น 3.8% และ 3.0% m-o-m. ตามลำดับ ราคาเหล็กแผ่นรีดเย็น (CRC) ทรงตัวเมื่อเทียบกับเดือนก่อน
- ราคาผลิตภัณฑ์เหล็กทรงยาว โดยราคาเหล็กเส้น (Rebar) ราคาบิลเล็ต (Billet) ราคาเหล็กลวด (Wire rod) และเหล็กเอชบีเอ็ม (H-Beam) ปรับขึ้น 1.4% 0.6% 5.1% และ 2.3% m-o-m. ตามลำดับ

Flat Steel Products (\$/T)



	Latest (\$/T)	M-o-M	Y-o-Y
Slab*	550	3.8%	8.9%
HRC*	575	3.0%	-1.9%
CRC**	664	0.0%	7.1%

Long Steel Products (\$/T)



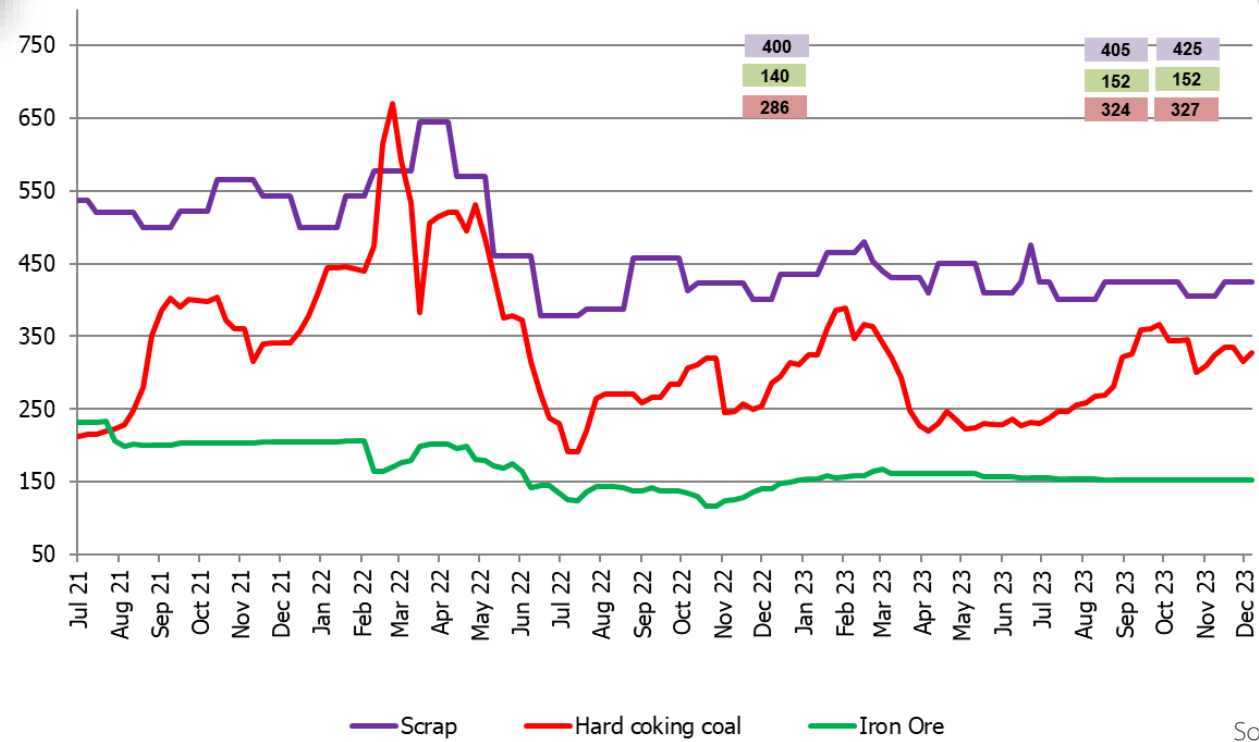
	Latest (\$/T)	M-o-M	Y-o-Y
Rebar*	565	1.4%	-6.6%
Billet*	534	0.6%	-5.5%
Wire Rod***	560	5.1%	-7.4%
H-Beam*	665	2.3%	-11.3%

\* Southeast Asia import CFR \$/t  
\*\* East Asia import CFR \$/t  
\*\*\* (mesh quality) / China export FOB Shanghai \$/t





# Raw material Price



Source : SBB

## ราคาวัตถุดิบในตลาดเอเชีย ช่วงปลายเดือนธันวาคม 2023

- ราคาเศษเหล็ก และราคาถ่านหินโค้ก ปรับขึ้น 4.9% และ 1.0% m-o-m. มีราคาเฉลี่ยประมาณ 425\$/T. และ 327 \$/T. ตามลำดับ
- ราคาสินแร่เหล็ก ทรงตัวจากเดือนที่แล้ว มีราคาเฉลี่ยประมาณ 152 \$/T.

	Latest (\$/T)	M-o-M	Y-o-Y
Scrap*	425	4.9%	6.3%
Cocking Coal**	327	1.0%	14.5%
Iron Ore***	152	0.0%	8.8%

\* East Asia import CFR East Asia Port \$/t

\*\* Australia export FOB \$/t

\*\*\* Tangshan/ China domestic VAT-inclusive



# Content



## World Steel Industry

- *World Crude Steel production.*
- *China Steel Price.*
- *Asia's steel price*
- *China Situation.*

## Thailand Steel Industry.

- *Consumption*
- *Production*
- *Import*
- *Export*

# THAILAND FINISHED STEEL CONSUMPTION

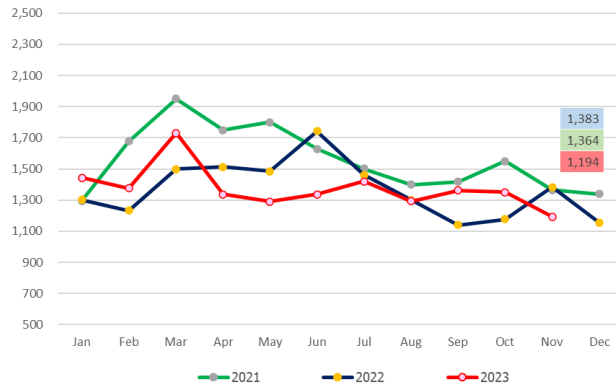


- การบริโภคผลิตภัณฑ์เหล็กสำเร็จรูปของไทย ในเดือน พ.ย. 2023 อยู่ที่ 1.19 ล้านตัน หดตัว 13.7% y-o-y.
- การบริโภคผลิตภัณฑ์เหล็กทรงยาว ลดลง 25.5% y-o-y. อยู่ที่ 434,006 ตัน และการบริโภคเหล็กทรงแบน หดตัว 5.1% y-o-y. อยู่ที่ 759,707 ตัน
- ผลิตภัณฑ์ที่การบริโภคหดตัวในเดือนนี้ ได้แก่ เหล็กเส้นเหล็กโครงสร้างรูปพรรณ เหล็กลวด เหล็กแผ่นรีดร้อน และเหล็กแผ่นรีดเย็น

Consumption ('000 tonne)	Jan	Feb	Mar	Apr	May	Jun	Jul	Aug	Sep	Oct	Nov
2023	1,444	1,375	1,730	1,337	1,291	1,336	1,420	1,294	1,362	1,350	1,194
% M-o-M	24.9%	-5%	26%	-23%	-3.4%	3.5%	6.3%	-8.9%	5.3%	-0.9%	-11.6%
2022 % Y-o-Y	10.9%	11.6%	15%	-11.7%	-13.0%	-23.3%	-3.0%	-0.5%	19.5%	14.7%	-13.7%

Unit in tonne

Consumption of Finished steel products ('000 tonne)



Unit in tonne

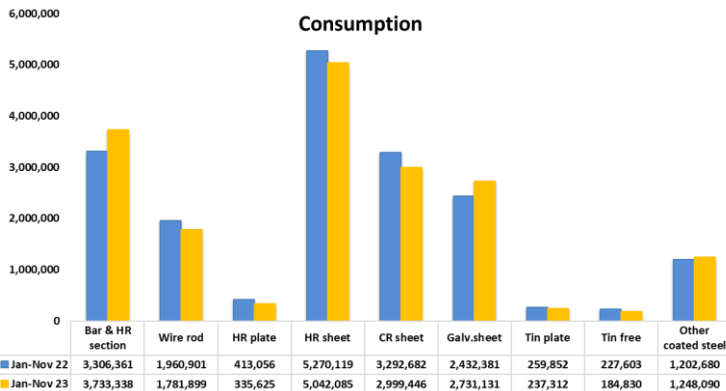
Nov. 2023

	Consumption	Consumption	Consumption
	Nov 22	Nov 23	YoY
<b>Finished Steel</b>	1,383,005	1,193,713	↓ -13.7%
<b>Long Product</b>	582,455	434,006	↓ -25.5%
<b>Flat Product</b>	800,550	759,707	↓ -5.1%
<b>Long</b>			
Bar & HR section	355,883	283,724	↓ -20.3%
Wire rod	171,536	126,506	↓ -26.3%
<b>Flat</b>			
HR plate	31,858	39,741	↑ 24.7%
HR sheet	443,453	367,551	↓ -17.1%
CR sheet	265,080	248,635	↓ -6.2%
Galv.sheet	237,969	256,455	↑ 7.8%
Tin plate	17,790	19,707	↑ 10.8%
Tin free	21,524	22,663	↑ 5.3%
Other coated steel	106,053	119,300	↑ 12.5%

Unit in tonne

Jan-Nov. 2023

	Consumption	Consumption	Consumption
	Jan-Nov 22	Jan-Nov 23	YoY
<b>Finished Steel</b>	15,236,394	15,092,887	↓ -0.9%
<b>Long Product</b>	5,717,846	5,730,484	↑ 0.2%
<b>Flat Product</b>	9,518,548	9,362,403	↓ -1.6%
<b>Long</b>			
Bar & HR section	3,306,361	3,733,338	↑ 12.9%
Wire rod	1,960,901	1,781,899	↓ -9.1%
<b>Flat</b>			
HR plate	413,056	335,625	↓ -18.7%
HR sheet	5,270,119	5,042,085	↓ -4.3%
CR sheet	3,292,682	2,999,446	↓ -8.9%
Galv.sheet	2,432,381	2,731,131	↑ 12.3%
Tin plate	259,852	237,312	↓ -8.7%
Tin free	227,603	184,830	↓ -18.8%
Other coated steel	1,202,680	1,248,090	↑ 3.8%



# Thailand Finished steel "Production"

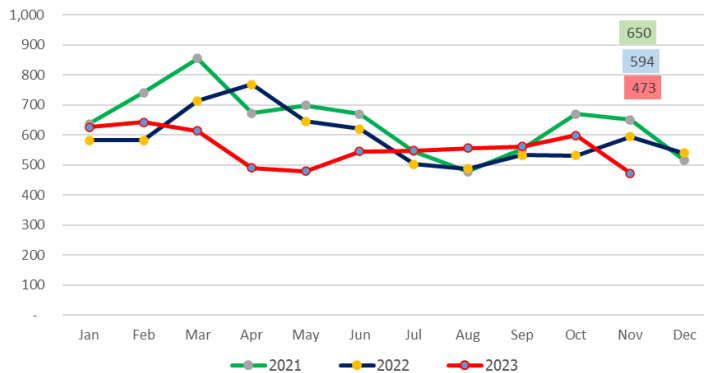


- การผลิตผลิตภัณฑ์เหล็กสำเร็จรูป เดือน พ.ย. 2023 อยู่ที่ 472,545 ตัน หดตัว 20.5% y-o-y.
- การผลิตผลิตภัณฑ์เหล็กทรงยาว ปรับลง 13.6% y-o-y. อยู่ที่ 359,236 ตัน และการผลิตเหล็กทรงแบน หดตัว 36.6% y-o-y. ปริมาณ 113,309 ตัน โดยผลิตภัณฑ์เหล็กสำเร็จรูปส่วนใหญ่มีการผลิตลดลง ยกเว้น เหล็กแผ่นเคลือบตีบุก/โครเมียม และเหล็กเคลือบอื่นๆ

Production ('000 tonne)	Jan	Feb	Mar	Apr	May	Jun	Jul	Aug	Sep	Oct	Nov
2023	625	642	613	490	480	545	548	557	562	598	473
2023 % M-o-M	16%	3%	-4%	-20%	-2%	14%	1%	2%	1%	7%	-21%
2023 % Y-o-Y	7.4%	10%	-14.0%	-36.2%	-25.7%	-12.1%	9.0%	14.2%	5.5%	12.7%	-20.5%

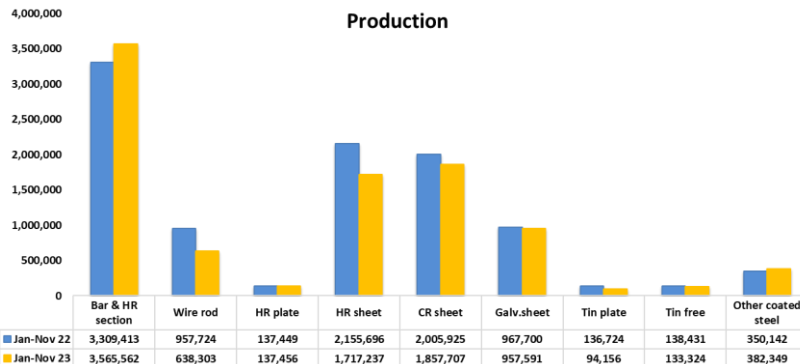
Unit in tonne

Production of Finished Steel products ('000 tonne)



Unit in tonne

Nov 2023		Production	Production	Production
		Nov 22	Nov 23	YoY
	Finished Steel	594,448	472,545	↓ -20.5%
	Long Product	415,640	359,236	↓ -13.6%
	Flat Product	178,808	113,309	↓ -36.6%
Long	Bar & HR section	341,397	306,916	↓ -10.1%
	Wire rod	74,243	52,320	↓ -29.5%
Flat	HR plate	12,496	12,496	↓ 0.0%
	HR sheet	166,312	100,813	↓ -39.4%
	CR sheet	184,716	175,910	↓ -4.8%
	Galv. sheet	84,492	76,378	↓ -9.6%
	Tin plate	10,752	11,536	↑ 7.3%
	Tin free	13,350	16,384	↑ 22.7%
	Other coated steel	34,337	34,342	↑ 0.0%



Unit in tonne

Jan-Nov 2023		Production	Production	Production
		Jan-Nov 22	Jan-Nov 23	YoY
	Finished Steel	6,560,282	6,058,558	↓ -7.6%
	Long Product	4,267,137	4,203,865	↓ -1.5%
	Flat Product	2,293,145	1,854,693	↓ -19.1%
Long	Bar & HR section	3,309,413	3,565,562	↑ 7.7%
	Wire rod	957,724	638,303	↓ -33.4%
Flat	HR plate	137,449	137,456	↑ 0.0%
	HR sheet	2,155,696	1,717,237	↓ -20.3%
	CR sheet	2,005,925	1,857,707	↓ -7.4%
	Galv. sheet	967,700	957,591	↓ -1.0%
	Tin plate	136,724	94,156	↓ -31.1%
	Tin free	138,431	133,324	↓ -3.7%
	Other coated steel	350,142	382,349	↑ 9.2%

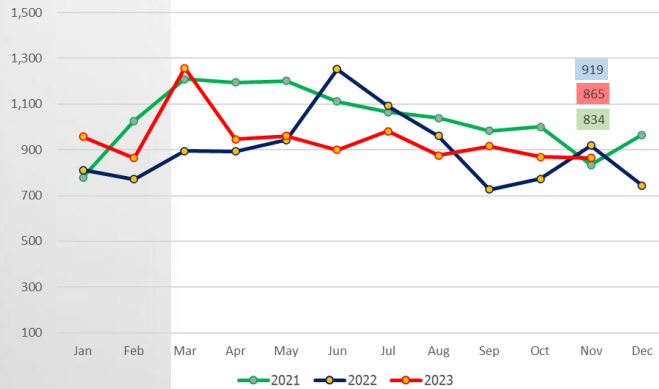
# THAILAND FINISHED STEEL IMPORT

- การนำเข้าผลิตภัณฑ์เหล็กสำเร็จรูปของไทย เดือน พ.ย. 2023 มีการนำเข้าทั้งสิ้น 865,132 ตัน หดตัว 5.8% y-o-y.
- การนำเข้าผลิตภัณฑ์เหล็กทรงยาว หดตัว 30.9% y-o-y. มีปริมาณ 182,464 ตัน ขณะที่การนำเข้าเหล็กทรงแบน ขยายตัว 4.3% y-o-y. มีปริมาณ 682,668 ตัน การนำเข้าส่วนใหญ่ขยายตัว ยกเว้น เหล็กลวด เหล็กแผ่นรีดร้อน เหล็กแผ่นรีดเย็น และเหล็กแผ่นเคลือบโครเมียม

Import ('000 tonne)	Jan	Feb	Mar	Apr	May	Jun	Jul	Aug	Sep	Oct	Nov
2023	957	865	1,258	946	961	899	981	876	915	869	865
% M-o-M	28.8%	-9.7%	45.4%	-25%	1.6%	-6.5%	9.1%	-10.7%	4.5%	-5.0%	-0.5%
% Y-o-Y	18.0%	12.2%	40.5%	6.0%	1.9%	-28.3%	-10.2%	-8.8%	25.9%	12.4%	-5.8%

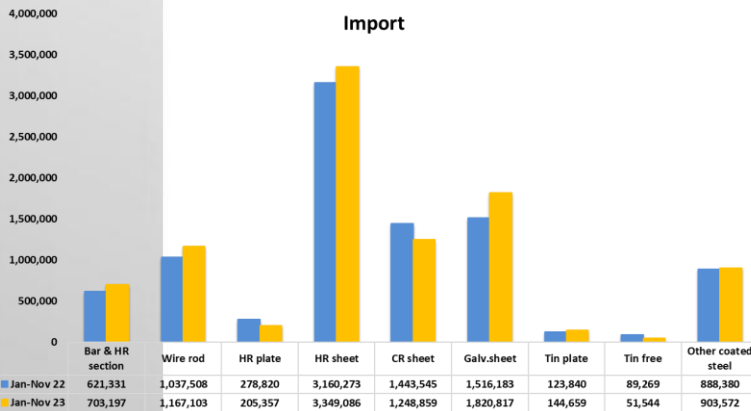
Unit in tonne

Import of Finished steel products ('000 tonne)



Unit in tonne

Nov 2023		Import	Import	Import
		Nov 22	Nov 23	YoY
Finished Steel		918,522	865,132	↓ -5.8%
Long Product		263,974	182,464	↓ -30.9%
Flat Product		654,548	682,668	↑ 4.3%
Long	Bar & HR section	56,182	60,723	↑ 8.1%
	Wire rod	101,602	75,380	↓ -25.8%
Flat	HR plate	19,691	27,315	↑ 38.7%
	HR sheet	278,711	267,117	↓ -4.2%
	CR sheet	94,849	82,395	↓ -13.1%
	Galv.sheet	156,420	183,690	↑ 17.4%
	Tin plate	7,071	8,278	↑ 17.1%
	Tin free	8,185	6,284	↓ -23.2%
Other coated steel		74,159	88,054	↑ 18.7%



Unit in tonne

Jan-Nov 2023		Import	Import	Import
		Jan-Nov 22	Jan-Nov 23	YoY
Finished Steel		10,037,312	10,391,983	↑ 3.5%
Long Product		2,338,084	2,443,632	↑ 4.5%
Flat Product		7,699,228	7,948,351	↑ 3.2%
Long	Bar & HR section	621,331	703,197	↑ 13.2%
	Wire rod	1,037,508	1,167,103	↑ 12.5%
Flat	HR plate	278,820	205,357	↓ -26.3%
	HR sheet	3,160,273	3,349,086	↑ 6.0%
	CR sheet	1,443,545	1,248,859	↓ -13.5%
	Galv.sheet	1,516,183	1,820,817	↑ 20.1%
	Tin plate	123,840	144,659	↑ 16.8%
	Tin free	89,269	51,544	↓ -42.3%
	Other coated steel	888,380	903,572	↑ 1.7%

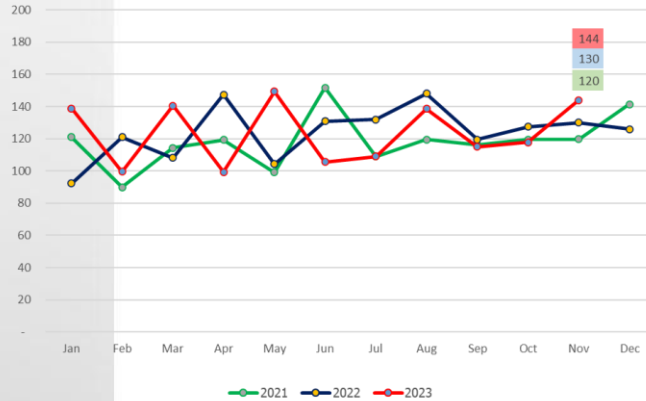
# THAILAND FINISHED STEEL EXPORT

- การส่งออกผลิตภัณฑ์เหล็กสำเร็จรูป เดือน พ.ย. 2023 ส่งออกรวมทั้งสิ้น 143,964 ตัน ขยายตัว 10.8% y-o-y.
- การส่งออกผลิตภัณฑ์เหล็กทรงยาวและทรงแบน ขยายตัว 10.8% และ 10.6% y-o-y. มีปริมาณที่ 107,694 ตัน และ 36,270 ตัน ตามลำดับ
- ผลิตภัณฑ์เหล็กสำเร็จรูปที่การส่งออกขยายตัวในเดือนนี้ ได้แก่ เหล็กเส้นเหล็กโครงสร้างรูปพรรณรีดร้อน เหล็กแผ่นเคลือบสังกะสี และเหล็กแผ่นเคลือบดีบุก

Export ("000 tonne)	Jan	Feb	Mar	Apr	May	Jun	Jul	Aug	Sep	Oct	Nov
2023	139	100	141	99	149	106	109	139	115	118	144
% M-o-M	10.2%	-28.2%	41.1%	-29%	50.4%	-29.4%	3.2%	27.4%	-17.1%	2.4%	22.3%
% Y-o-Y	50.4%	-17.7%	29.8%	-32.6%	43.2%	-19.3%	-17.4%	-6.4%	-3.8%	-7.6%	10.8%

Unit in tonne

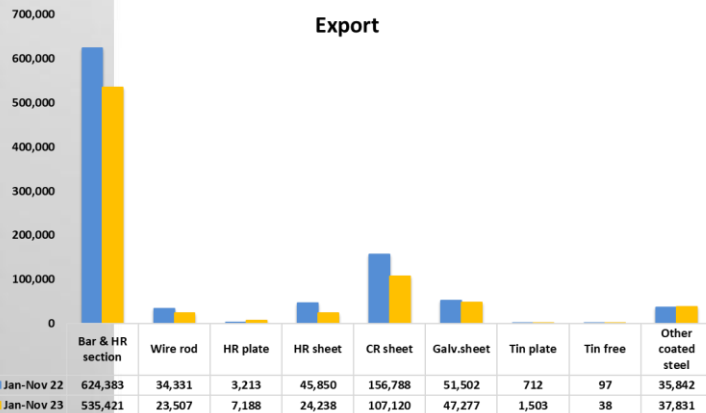
Export of finished steel products ('000 tonne)



Unit in tonne

Nov 2023

		Export	Export	Export
		Nov 22	Nov 23	YoY
	Finished Steel	129,965	143,964	↑ 10.8%
	Long Product	97,159	107,694	↑ 10.8%
	Flat Product	32,806	36,270	↑ 10.6%
Long	Bar & HR section	41,696	83,915	↑ 101.3%
	Wire rod	4,309	1,194	↓ -72.3%
Flat	HR plate	329	70	↓ -78.7%
	HR sheet	1,570	379	↓ -75.9%
	CR sheet	14,485	9,670	↓ -33.2%
	Galv. sheet	2,943	3,613	↑ 22.8%
	Tin plate	33	107	↑ 224.2%
	Tin free	11	5	↓ -54.5%
	Other coated steel	2,443	3,096	↑ 26.7%

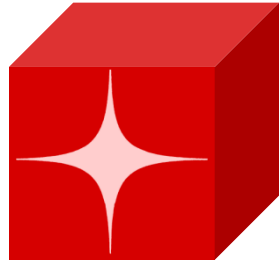


Unit in tonne

Jan-Nov 2023

		Export	Export	Export
		Jan-Nov 22	Jan-Nov 23	YoY
	Finished Steel	1,361,200	1,357,654	↓ -0.3%
	Long Product	887,375	917,013	↑ 3.3%
	Flat Product	473,825	440,641	↓ -7.0%
Long	Bar & HR section	624,383	535,421	↓ -14.2%
	Wire rod	34,331	23,507	↓ -31.5%
Flat	HR plate	3,213	7,188	↑ 123.7%
	HR sheet	45,850	24,238	↓ -47.1%
	CR sheet	156,788	107,120	↓ -31.7%
	Galv. sheet	51,502	47,277	↓ -8.2%
	Tin plate	712	1,503	↑ 111.1%
	Tin free	97	38	↓ -60.8%
	Other coated steel	35,842	37,831	↑ 5.5%

Source: ISIT Analysis



# ศูนย์ข้อมูลเชิงลึก อุตสาหกรรมเหล็กไทย

## คำจำกัดความรับผิดชอบ

ข้อมูลในรายงาน สิ่งพิมพ์ และเว็บไซต์ที่ได้จัดทำขึ้นมาจากแหล่งข้อมูลที่เกี่ยวข้องได้ อย่างไรก็ตาม สถาบันเหล็กและเหล็กกล้าแห่งประเทศไทยไม่รับประกันความถูกต้อง ครบถ้วนและพอเพียงของข้อมูลเหล่านี้ ความเห็นหรือการคาดการณ์ใดๆ ต่อเหตุการณ์ในอนาคตอาจแตกต่างจากเหตุการณ์ที่เกิดขึ้นจริง นอกจากนี้สถาบันเหล็กและเหล็กกล้าแห่งประเทศไทยขอสงวนสิทธิ์ในการเปลี่ยนแปลงและแก้ไขข้อมูล รวมถึงความเห็นและการประมาณการใดๆ โดยไม่ต้องแจ้งล่วงหน้า

## Disclaimer

The information in the above report, publication and website has been obtained from sources believed to be reliable. However, Iron & Steel Institute of Thailand does not guarantee the accuracy, adequacy or completeness of the information. Any opinions or forecasts regarding future events may differ from actual events or results. In addition, Iron & Steel Institute of Thailand reserves the right to make changes and corrections to the information, including any opinions or forecasts, at any time without notice.

ติดตามข้อมูลอุตสาหกรรมเหล็กเพิ่มเติมได้ที่



<https://www.isit.or.th>



<https://www.iiu.isit.or.th>



ISIT.Thailand

