

# อุตสาหกรรมอาหารไทย

## เดือนธันวาคม 2566

ข้อมูลเพิ่มเติมติดต่อ

จีระศักดิ์ คำสุริย์

แผนกวิจัยอุตสาหกรรมและกลยุทธ์

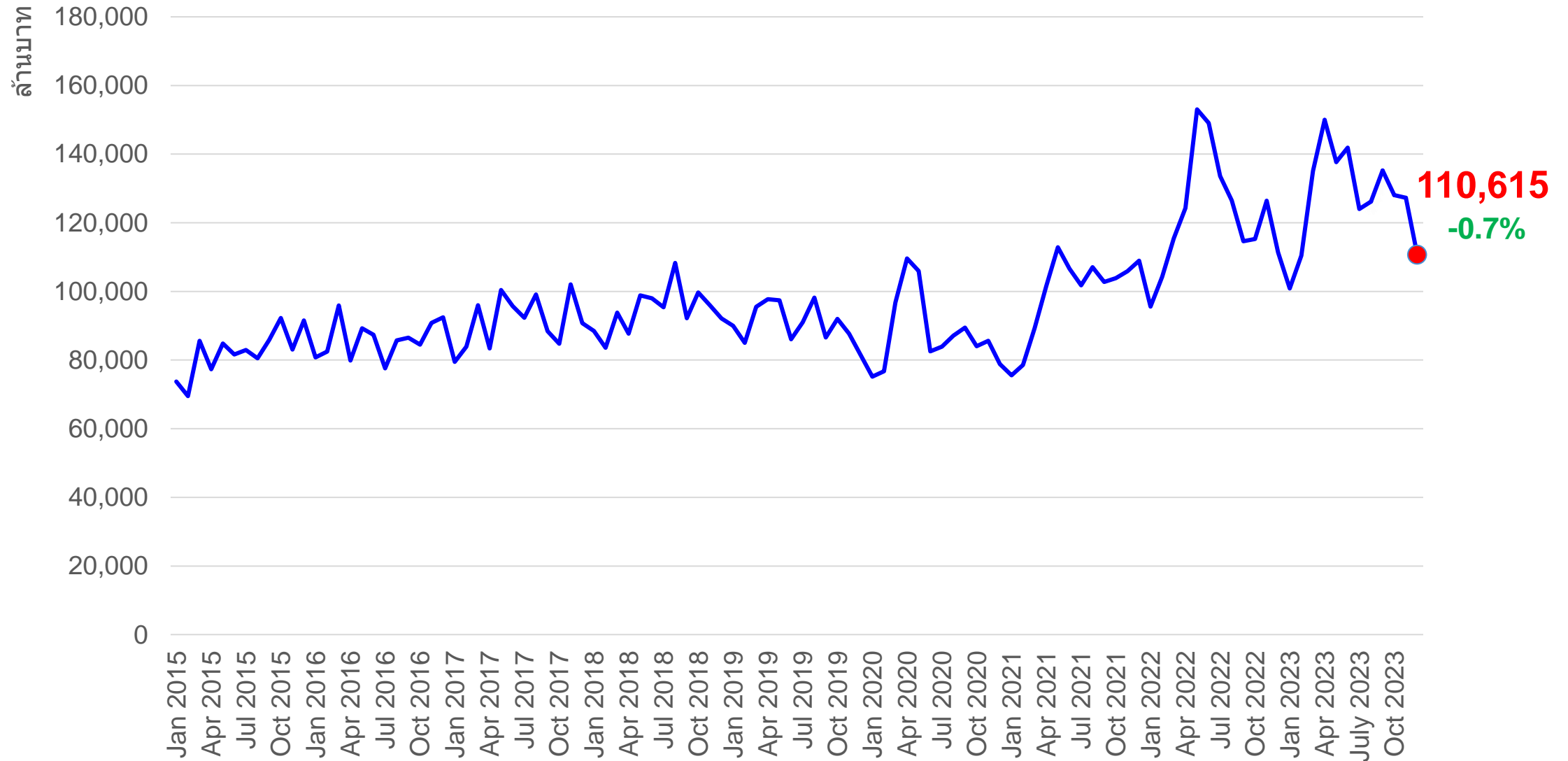
สถาบันอาหาร

Office Tel. 02 422 8688 Ext. 3112

Mobile: 086 315 1556

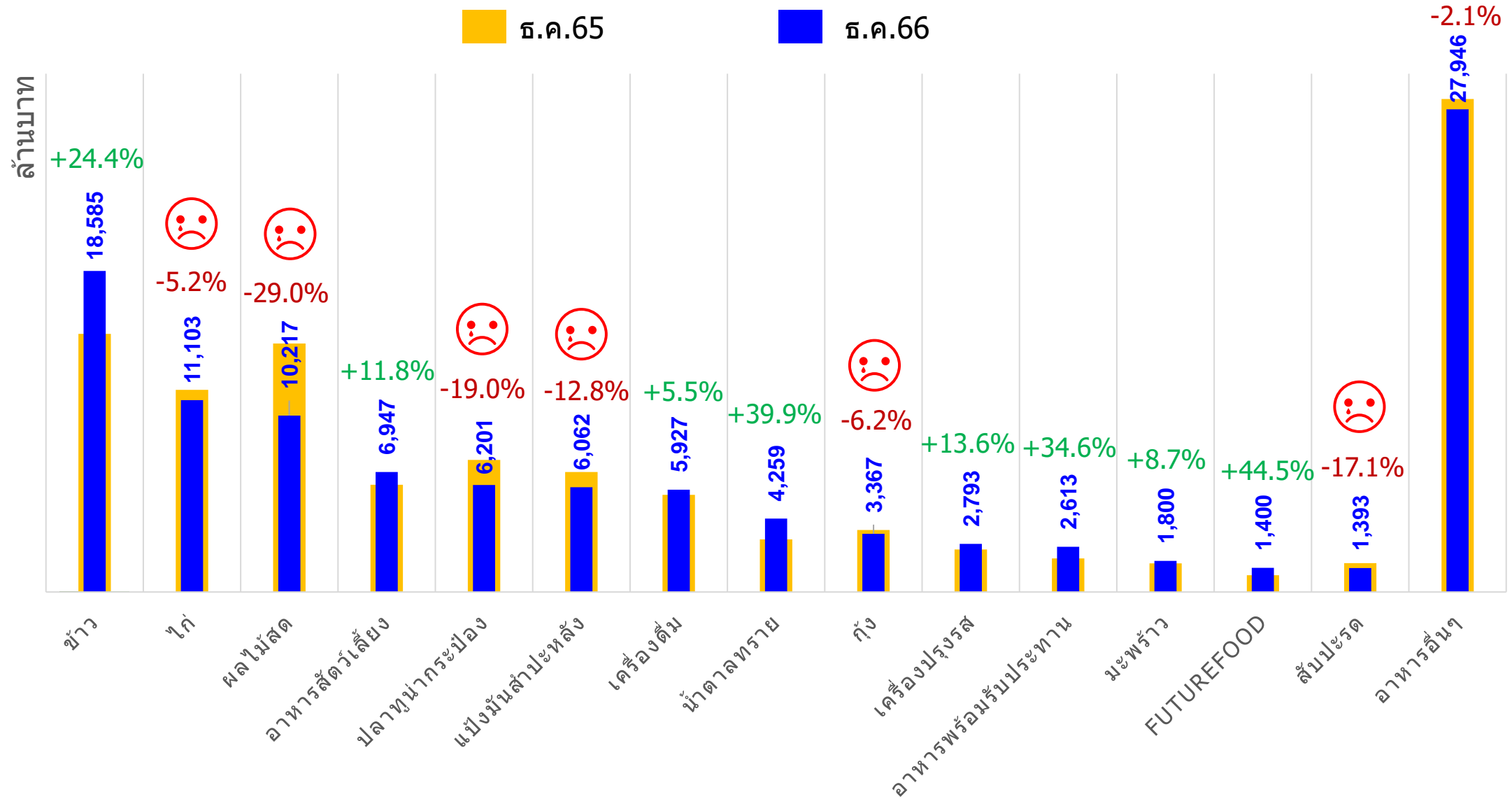
Email: Chirasak@nfi.or.th

# มูลค่าส่งออกอาหารไทยเดือนธันวาคม 2566



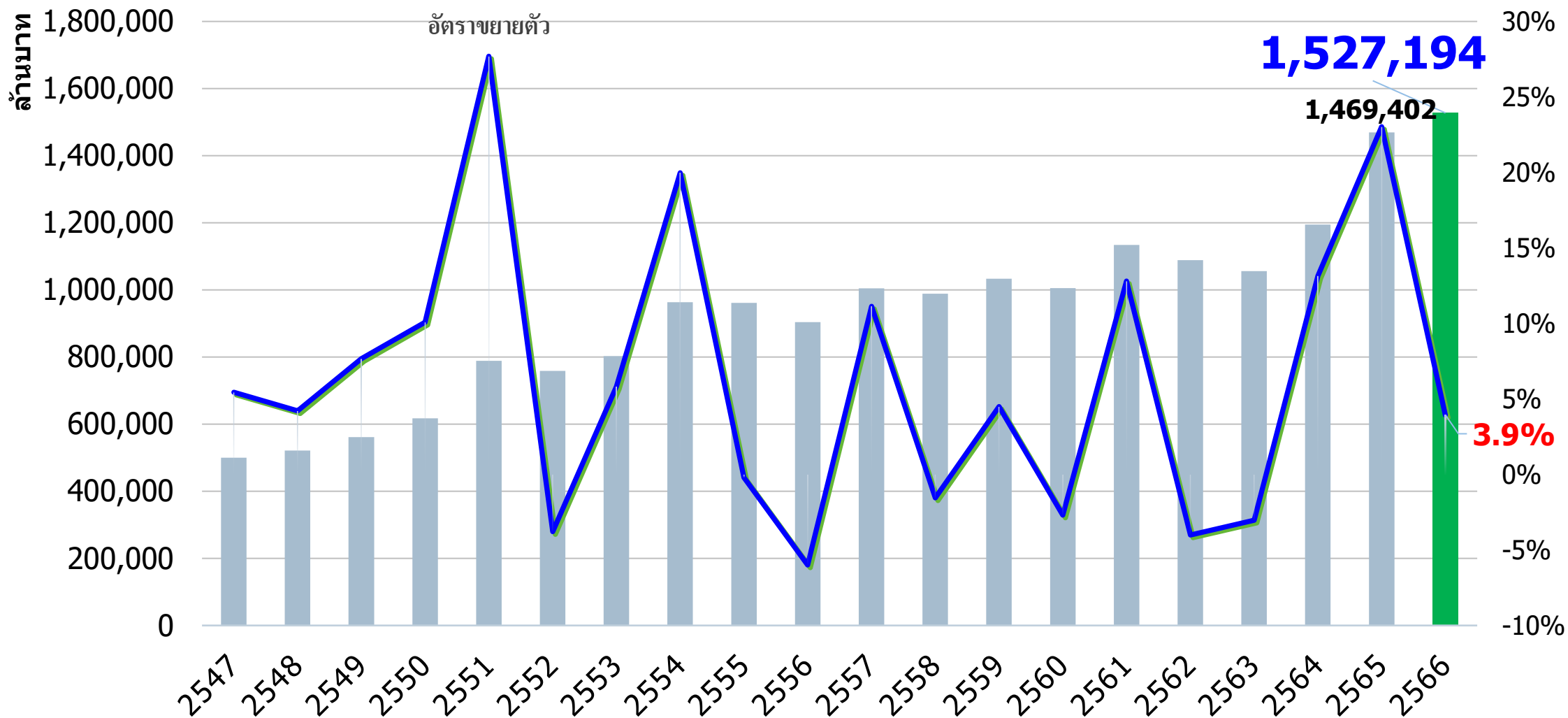
ที่มา: แผนกวิจัยอุตสาหกรรมและกลยุทธ์ สถาบันอาหาร รวบรวมและประมวลผลจากฐานข้อมูลกระทรวงพาณิชย์ และ Global Trade Atlas, ihsmarkit

# สินค้าอาหารส่งออกของไทย เดือนธันวาคม 2566



ที่มา: แผนกวิจัยอุตสาหกรรมและกลยุทธ์ สถาบันอาหาร รวบรวมและประมวลผลจากฐานข้อมูลกระทรวงพาณิชย์ และ Global Trade Atlas, ihsmarkit  
หมายเหตุ \* Future food รวมกลุ่มสินค้า Functional ingredient, กลุ่มผลิตภัณฑ์เสริมอาหาร กลุ่มอาหารเด็กเล็ก/ผู้ป่วย

# การส่งออกอาหารไทย ปี 2547-2566



ที่มา: แผนกวิจัยอุตสาหกรรมและกลยุทธ์ สถาบันอาหาร รวบรวมและประมวลผลจากฐานข้อมูลกระทรวงพาณิชย์ และ Global Trade Atlas, ihsmarkit

# สินค้าอาหารส่งออกของไทย ปี 2566

(ล้านบาท)	ม.ค.- ธ.ค. 65	ม.ค.- ธ.ค. 66	เปลี่ยนแปลง
<b>อาหารทั้งหมด</b>	<b>1,469,402</b>	<b>1,527,194</b>	<b>▲ 3.9%</b>
ผลไม้สด	198,043	239,762	▲ 21.1%
ข้าว	138,481	177,818	▲ 28.4%
ไก่	147,734	146,734	▼ -0.7%
น้ำตาลทราย	107,002	117,964	▲ 10.2%
แป้งมันสำปะหลัง	96,880	84,661	▼ -12.6%
อาหารสัตว์เลี้ยง	85,214	76,403	▼ -10.3%
ปลาทูน่ากระป๋อง	79,406	71,994	▼ -9.3%
เครื่องดื่ม	68,780	70,556	▲ 2.6%
กุ้ง	52,601	45,730	▼ -13.1%
เครื่องปรุงรส	31,806	33,998	▲ 6.9%
อาหารพร้อมรับประทาน	22,795	26,886	▲ 17.9%
มะพร้าว	19,859	23,283	▲ 17.2%
Futurefood	18,369	16,728	▼ -8.9%
สับปะรด	22,845	15,014	▼ -34.3%
อาหารอื่นๆ	379,587	379,662	▲ 0.02%

ที่มา: แผนกวิจัยอุตสาหกรรมและกลยุทธ์ สถาบันอาหาร รวบรวมและประมวลผลจากฐานข้อมูลกระทรวงพาณิชย์ และ Global Trade Atlas, ihsmarkit

หมายเหตุ \* Future food รวมกลุ่มสินค้า Functional ingredient, กลุ่มผลิตภัณฑ์เสริมอาหาร กลุ่มอาหารเด็กเล็ก/ผู้ป่วย

# สัดส่วนสินค้าอาหารส่งออกของไทย ปี 2566

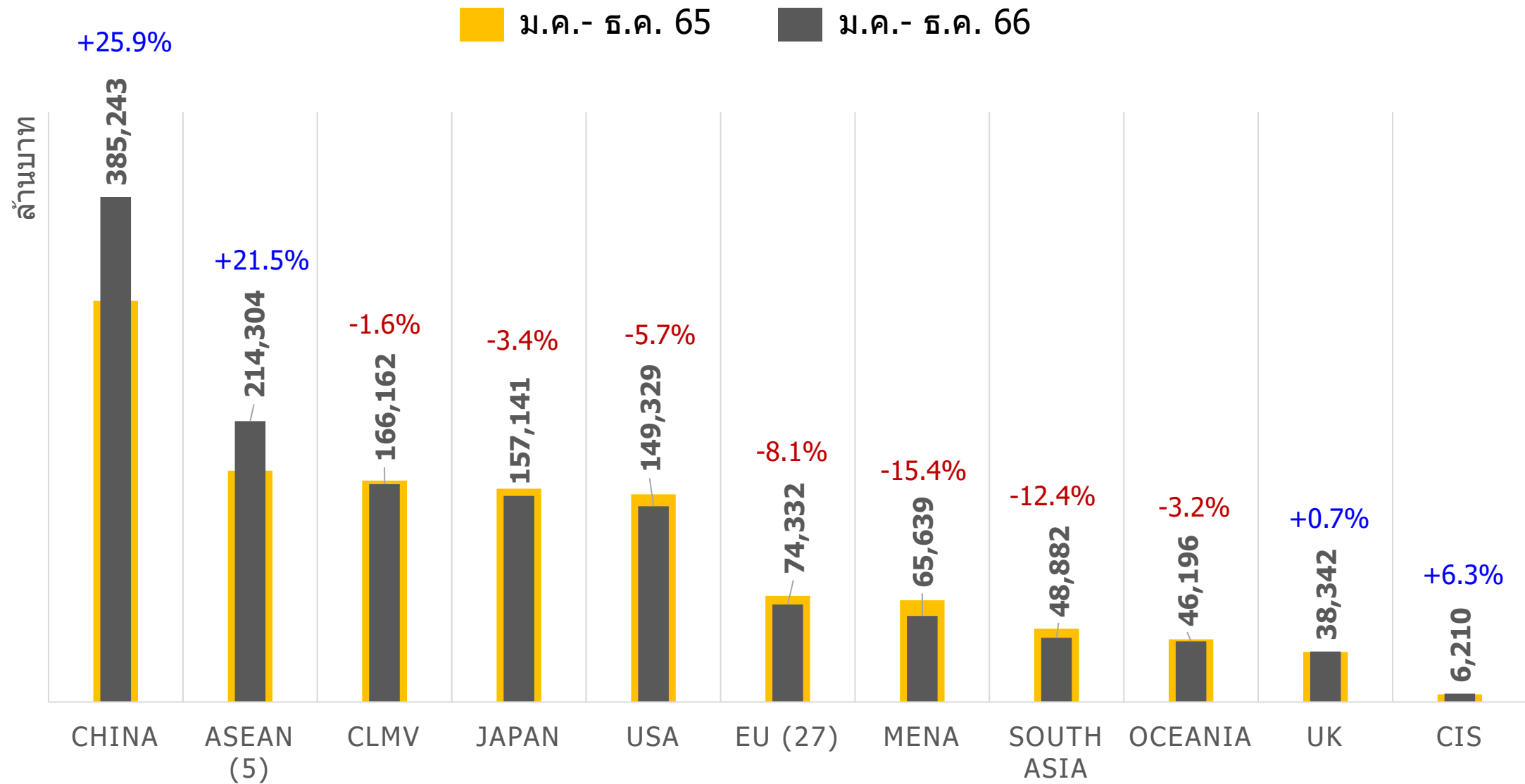
มูลค่าส่งออก ปี 2566 = 1,527,194 ล้านบาท

ผลไม้สด 15.7%	ข้าว 11.6%	น้ำตาลทราย 7.7%	อาหารสัตว์เลี้ยง 5.0%	ปลาทุ่นกระป๋อง 4.7%
			เครื่องดื่ม 4.6%	เครื่องปรุงรส 2.2%
	แก้งมันสำปะหลัง 5.5%	กุ้ง 3.0%		มะพร้าว 1.5%
			สับปะรด 1.0%	

ที่มา: แผนกวิจัยอุตสาหกรรมและกลยุทธ์ สถาบันอาหาร รวบรวมและประมวลผลจากฐานข้อมูลกระทรวงพาณิชย์ และ Global Trade Atlas, ihsmarkit

หมายเหตุ \* Future food รวมกลุ่มสินค้า Functional ingredient, กลุ่มผลิตภัณฑ์เสริมอาหาร กลุ่มอาหารทางการแพทย์ (อาหารเด็กเล็ก/ผู้ป่วย) และสินค้าเกษตรอินทรีย์

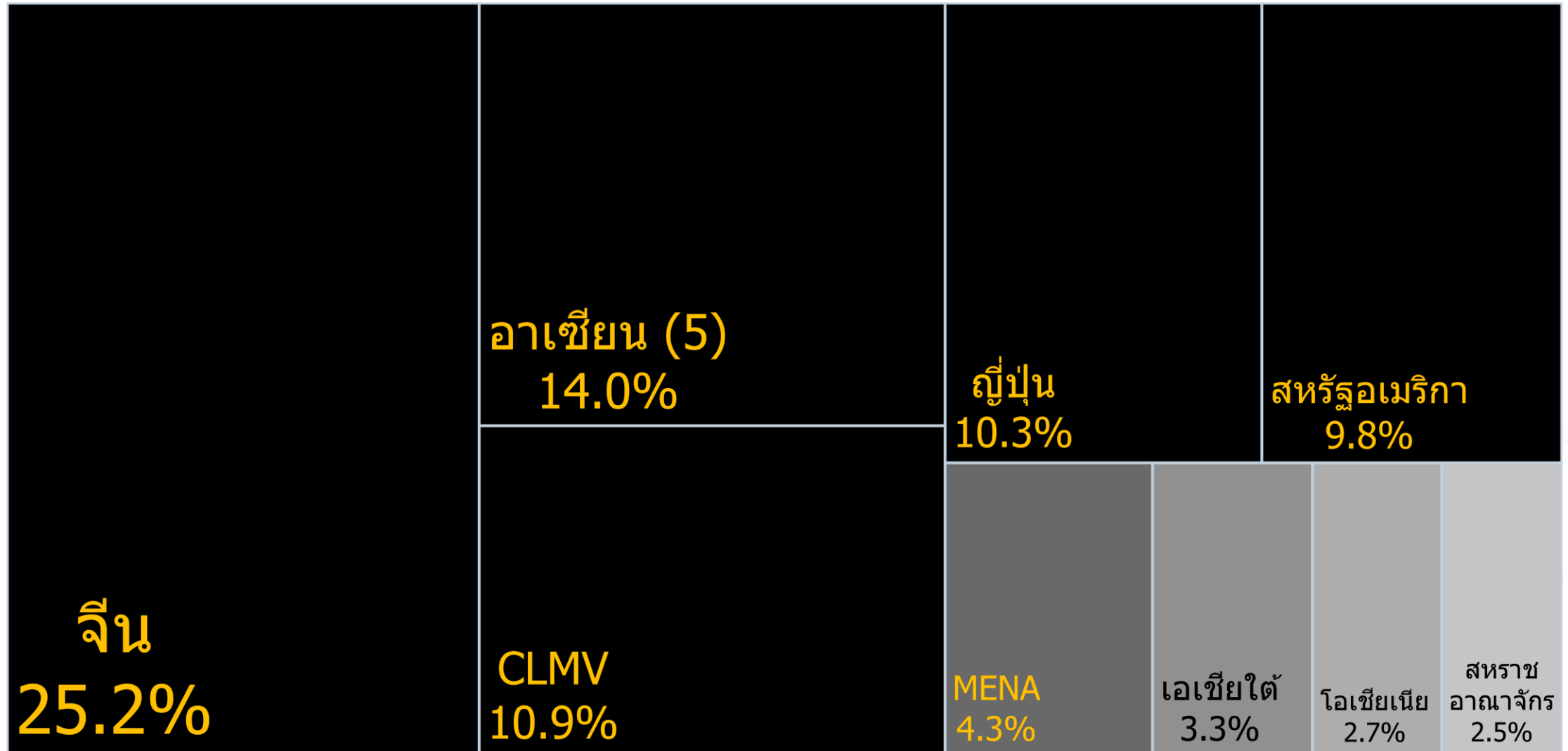
# ตลาดส่งออกอาหารของไทย ปี 2566



ที่มา: แผนวิจัยอุตสาหกรรมและกลยุทธ์ สถาบันอาหาร

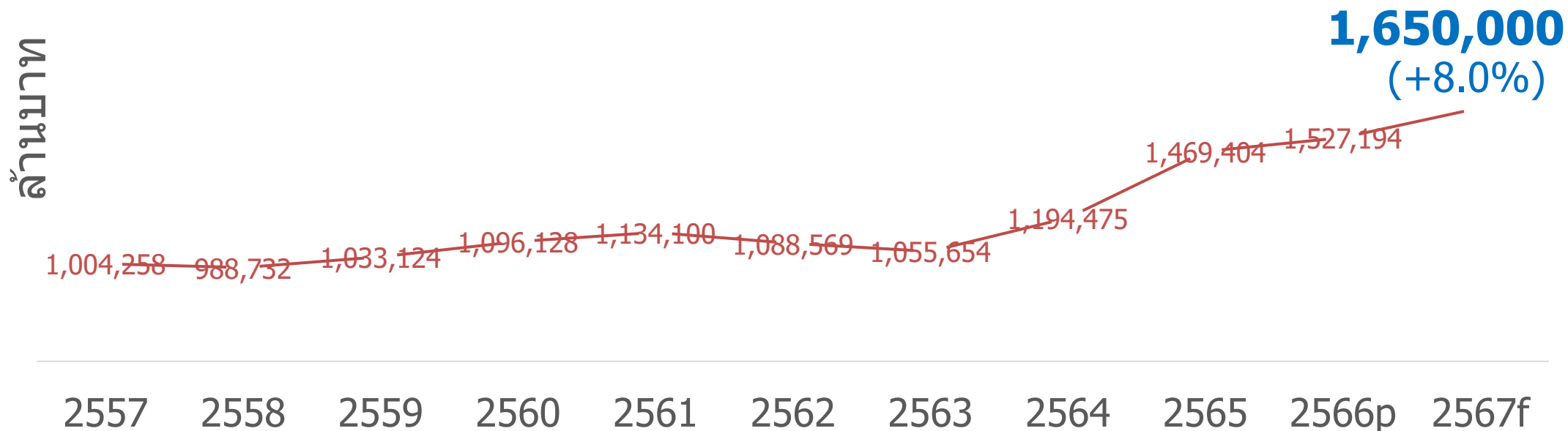
# สัดส่วนตลาดอาหารส่งออกของไทย ปี 2566

มูลค่าส่งออก ปี 2566 = 1,527,194 ล้านบาท





# ประมาณการส่งออกอาหารไทย ปี 2567



 <p>เศรษฐกิจโลกยังขยายตัวได้ โดยเฉพาะในกลุ่มตลาดประเทศกำลังพัฒนา</p>	 <p>แรงกดดันเงินเฟ้อทั่วโลก คลายตัวลงหลังดอกเบี้ยเพิ่มขึ้น</p>	 <p>ไทยยังได้รับประโยชน์จากการที่คู่ค้ากังวลเรื่องความมั่นคงทางอาหาร</p>	 <p>ปรากฏการณ์เอลนีโญ ทำให้ผลผลิตการเกษตรลดลง ความต้องการอาหารเพิ่มขึ้น</p>	 <p>เงินบาทผันผวนน้อยลงและยังอยู่ในระดับที่เอื้อต่ออุตสาหกรรมอาหาร</p>
--	--	--	---	--

ที่มา: แผนกวิจัยอุตสาหกรรมและกลยุทธ์ สถาบันอาหาร