



สำนักงาน  
เศรษฐกิจอุตสาหกรรม | OFFICE  
OF INDUSTRIAL ECONOMICS

# สำนักงานเศรษฐกิจอุตสาหกรรม

## การประชุมคณะกรรมการดัชนีอุตสาหกรรม ครั้งที่ 2/2567

วันพฤหัสบดีที่ 29 กุมภาพันธ์ 2567 เวลา 09.00 น.  
ออนไลน์ผ่านสื่ออิเล็กทรอนิกส์










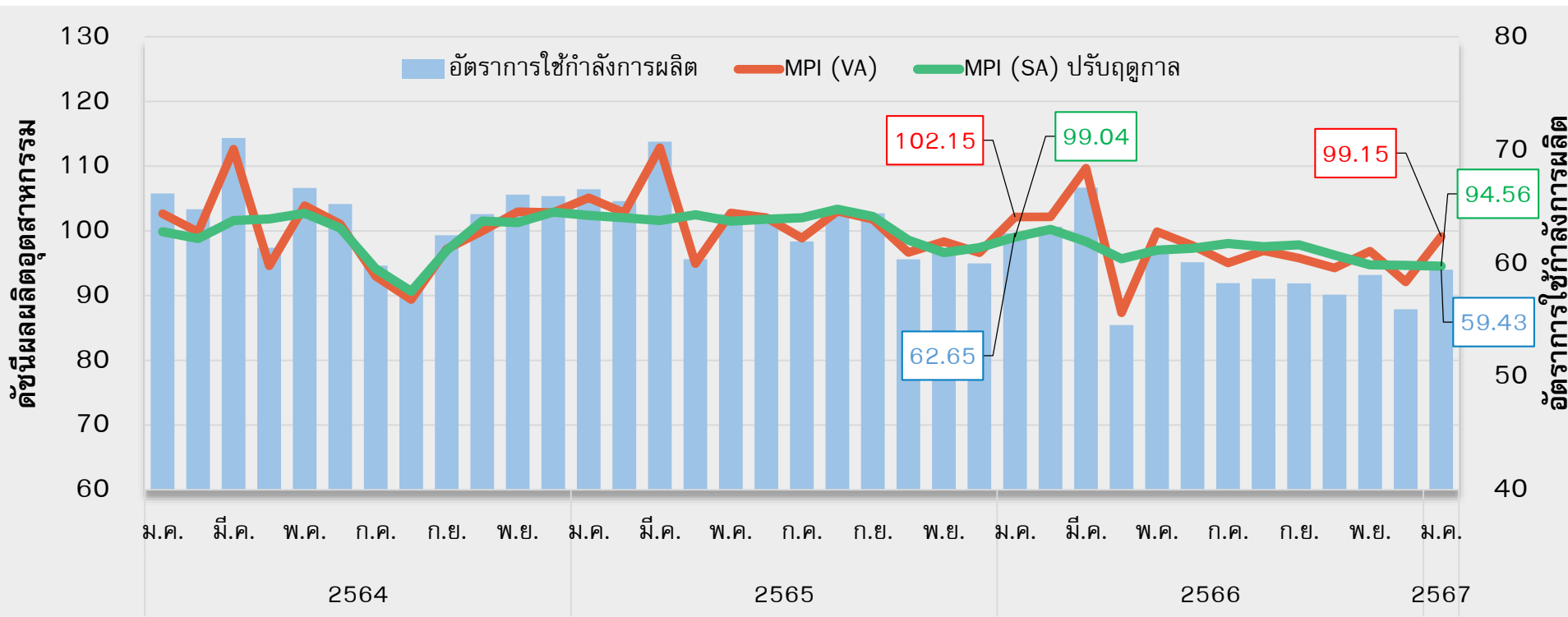
ดัชนีอุตสาหกรรม

เดือนมกราคม 2567

# ภาพรวมดัชนีอุตสาหกรรมเดือนมกราคม 2567

	ดัชนี	อัตราการเปลี่ยนแปลง เมื่อเทียบกับเดือนก่อน (%)	อัตราการเปลี่ยนแปลง เมื่อเทียบกับเดือน เดียวกันของปีก่อน (%)
 ดัชนีผลผลิต (มูลค่าเพิ่ม)	99.15	7.63	- 2.94
ดัชนีผลผลิต (มูลค่าผลผลิต)	99.86	7.36	- 3.19
 ดัชนีการส่งสินค้า	94.92	- 2.51	- 4.35
 ดัชนีสินค้าสำเร็จรูปคงคลัง	102.83	7.84	- 1.55
ดัชนีอัตราส่วนสินค้าสำเร็จรูปคงคลัง	111.23	7.37	- 1.30
 ดัชนีแรงงานอุตสาหกรรม	98.10	2.90	- 5.77
ดัชนีผลิตภาพแรงงานอุตสาหกรรม	99.60	2.57	0.69
 อัตราการใช้กำลังการผลิต	59.43		

# ดัชนีผลผลิตอุตสาหกรรมเดือนมกราคม 2567



MPI (VA) → 99.15

MPI (SA) ปรับฤดูกาล → 94.56

อัตราการใช้กำลังการผลิต → 59.43

ดัชนีอุตสาหกรรม	2565	2566	2565				2566					2567	
			Q1	Q2	Q3	Q4	ม.ค.	Q1	Q2	Q3	Q4	ธ.ค.	ม.ค.
ดัชนีผลผลิต (มูลค่าเพิ่ม) %YoY	1.41	-3.80	9.38	-5.23	-6.77	8.83	-2.90	5.08	-7.04	1.39	-4.06	-4.53	-2.94
อัตราการใช้กำลังการผลิต	63.69	59.70	67.64	62.90	63.68	60.56	62.75	64.29	58.63	58.43	57.44	55.98	59.43



# 5 อุตสาหกรรมที่ส่ง**ผลบวก**ต่อดัชนีผลผลิต เดือนมกราคม 2567 เมื่อเปรียบเทียบกับเดือนก่อน (MoM)



น้ำตาล



ยานยนต์



เครื่องปรับอากาศและชิ้นส่วน



ผลิตภัณฑ์อื่น ๆ



เครื่องประดับเพชรพลอยแท้

ดัชนีผลผลิต +169.54  
ดัชนีการส่งสินค้า +86.31  
ดัชนีสินค้าสำเร็จรูปคงคลัง +105.89

ดัชนีผลผลิต +13.95  
ดัชนีการส่งสินค้า -6.32  
ดัชนีสินค้าสำเร็จรูปคงคลัง +16.86

ดัชนีผลผลิต +34.09  
ดัชนีการส่งสินค้า +21.49  
ดัชนีสินค้าสำเร็จรูปคงคลัง -2.36

ดัชนีผลผลิต +14.27  
ดัชนีการส่งสินค้า 0.00  
ดัชนีสินค้าสำเร็จรูปคงคลัง +21.01

ดัชนีผลผลิต +43.70  
ดัชนีการส่งสินค้า +33.64  
ดัชนีสินค้าสำเร็จรูปคงคลัง +23.46

# 5 อุตสาหกรรมที่ส่งผลกระทบต่อดัชนีผลผลิต เดือนมกราคม 2567 เมื่อเปรียบเทียบกับเดือนก่อน (MoM)



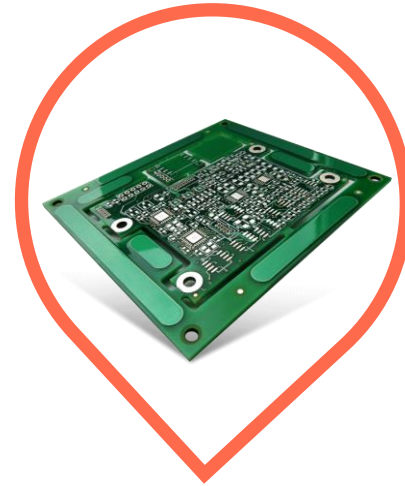
**ผลิตภัณฑ์  
ที่ได้จากการกลั่นปิโตรเลียม**



**คอมพิวเตอร์และ  
อุปกรณ์ต่อพ่วง**



**มอลต์และ  
สุราที่ทำจากข้าวมอลต์**



**ชิ้นส่วนและ  
แผ่นวงจรอิเล็กทรอนิกส์**



**การต้ม การกลั่นและ  
การผสมสุรา**

ดัชนีผลผลิต -10.41

ดัชนีการส่งสินค้า -15.21

ดัชนีสินค้าสำเร็จรูปคงคลัง +4.22

ดัชนีผลผลิต -34.45

ดัชนีการส่งสินค้า -43.37

ดัชนีสินค้าสำเร็จรูปคงคลัง -1.06

ดัชนีผลผลิต -26.62

ดัชนีการส่งสินค้า -29.41

ดัชนีสินค้าสำเร็จรูปคงคลัง +40.72

ดัชนีผลผลิต -2.60

ดัชนีการส่งสินค้า -6.39

ดัชนีสินค้าสำเร็จรูปคงคลัง -7.96

ดัชนีผลผลิต -6.08

ดัชนีการส่งสินค้า -9.18

ดัชนีสินค้าสำเร็จรูปคงคลัง +0.83

หมายเหตุ: ข้อมูลเรียงลำดับตาม Contribution ของค่าต่างดัชนีผลผลิตอุตสาหกรรม

# 5 อุตสาหกรรมที่ส่งผลกระทบต่อดัชนีผลผลิต

## เดือนมกราคม 2567 เมื่อเปรียบเทียบกับเดือนเดียวกันของปีก่อน (YoY)



**เครื่องดื่มที่ไม่มีแอลกอฮอล์  
น้ำแร่ และน้ำดื่มบรรจุขวด**

**ปุ๋ยเคมี**

**เครื่องประดับเพชรพลอยแท้**

**เครื่องปรุงอาหาร  
ประจำโต๊ะและเครื่อง  
ประกอบอาหาร**

**ผลิตภัณฑ์นม**

ดัชนีผลผลิต +14.16  
ดัชนีการส่งสินค้า +13.52  
ดัชนีสินค้าสำเร็จรูปคงคลัง +1.80

ดัชนีผลผลิต +58.68  
ดัชนีการส่งสินค้า +68.23  
ดัชนีสินค้าสำเร็จรูปคงคลัง -38.14

ดัชนีผลผลิต +19.00  
ดัชนีการส่งสินค้า +15.63  
ดัชนีสินค้าสำเร็จรูปคงคลัง +5.91

ดัชนีผลผลิต +25.68  
ดัชนีการส่งสินค้า +28.98  
ดัชนีสินค้าสำเร็จรูปคงคลัง +12.55

ดัชนีผลผลิต +11.62  
ดัชนีการส่งสินค้า +9.75  
ดัชนีสินค้าสำเร็จรูปคงคลัง +17.07

หมายเหตุ: ข้อมูลเรียงลำดับตาม Contribution ของค่าต่างดัชนีผลผลิตอุตสาหกรรม

# 5 อุตสาหกรรมที่ส่ง **ผลลบ** ต่อดัชนีผลผลิต

## เดือนมกราคม 2567 เมื่อเปรียบเทียบกับเดือนเดียวกันของปีก่อน (YoY)



ยานยนต์



ผลิตภัณฑ์

ที่ได้จากการกลั่นปิโตรเลียม



ชิ้นส่วนและ

แผ่นวงจรอิเล็กทรอนิกส์



น้ำมันปาล์ม



เสื้อผ้าเครื่องแต่งกาย

ดัชนีผลผลิต -9.63

ดัชนีการส่งสินค้า -13.63

ดัชนีสินค้าสำเร็จรูปคงคลัง +39.36

ดัชนีผลผลิต -6.45

ดัชนีการส่งสินค้า -6.28

ดัชนีสินค้าสำเร็จรูปคงคลัง -11.08

ดัชนีผลผลิต -17.71

ดัชนีการส่งสินค้า -29.87

ดัชนีสินค้าสำเร็จรูปคงคลัง -6.23

ดัชนีผลผลิต -21.29

ดัชนีการส่งสินค้า -21.39

ดัชนีสินค้าสำเร็จรูปคงคลัง -25.32

ดัชนีผลผลิต -17.32

ดัชนีการส่งสินค้า -5.31

ดัชนีสินค้าสำเร็จรูปคงคลัง -17.39

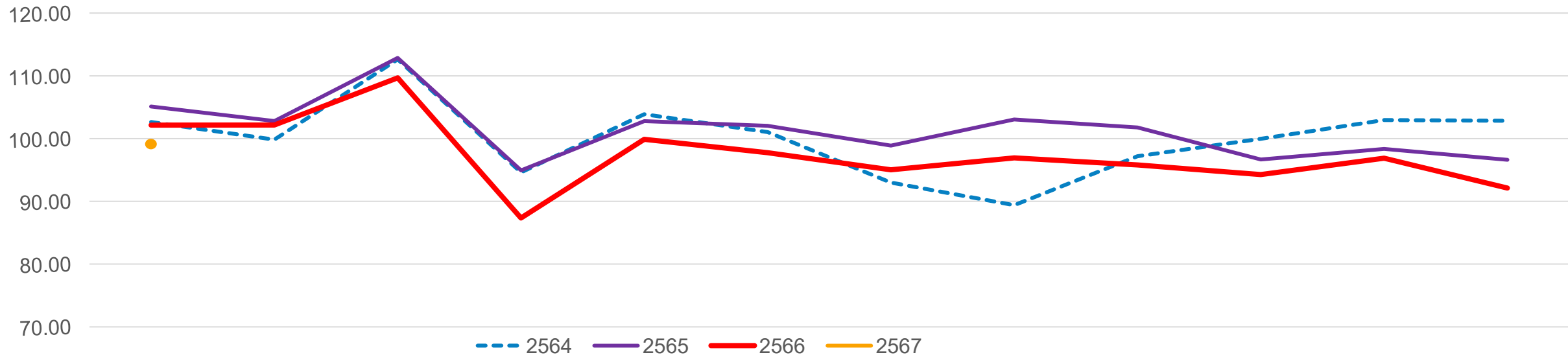
หมายเหตุ: ข้อมูลเรียงลำดับตาม Contribution ของค่าต่างดัชนีผลผลิตอุตสาหกรรม



# ดัชนีผลผลิตอุตสาหกรรมรายสาขา (ถ่วงน้ำหนักมูลค่าเพิ่ม)

ผลิตภัณฑ์	น้ำหนัก	2566		2567	% Change เทียบ กับเดือนก่อน	% Change เทียบ กับเดือนเดียวกัน ของปีก่อน	จำนวนเดือนที่ +/- ต่อเนื่อง เมื่อเทียบกับ เดือนเดียวกันของปีก่อน
		ม.ค.	ธ.ค.	ม.ค.*			
<b>ดัชนีรวมยังไม่ได้ปรับฤดูกาล</b>	100.00	102.31	92.17	99.15	7.63	-2.94	-16
TSIC : 10 การผลิตผลิตภัณฑ์อาหาร	16.78	119.26	97.70	120.29	23.12	0.86	1
TSIC : 11 การผลิตเครื่องมือ	3.84	100.68	113.74	105.06	-7.63	4.35	1
TSIC : 12 การผลิตผลิตภัณฑ์ยาสูบ	0.73	102.27	68.37	83.49	22.11	-18.36	-3
TSIC : 13 การผลิตสิ่งทอ	1.90	88.52	80.39	82.74	2.93	-6.53	-17
TSIC : 14 การผลิตเสื้อผ้าเครื่องแต่งกาย	1.64	77.73	57.64	62.71	8.81	-19.32	-16
TSIC : 15 การผลิตเครื่องหนังและผลิตภัณฑ์ที่เกี่ยวข้อง	0.79	119.47	82.86	107.76	30.05	-9.81	-10
TSIC : 16 การผลิตไม้และผลิตภัณฑ์จากไม้และไม้ก๊อก (ยกเว้นเฟอร์นิเจอร์)	0.46	95.95	94.40	97.56	3.35	1.68	1
TSIC : 17 การผลิตกระดาษและผลิตภัณฑ์กระดาษ	2.08	89.96	86.67	94.01	8.46	4.49	5
TSIC : 19 การผลิตถ่านโค้กและผลิตภัณฑ์ที่ได้จากการถลุงปิโตรเลียม	10.81	125.14	130.67	117.07	-10.41	-6.45	-1
TSIC : 20 การผลิตเคมีภัณฑ์และผลิตภัณฑ์เคมี	8.85	86.37	81.83	89.39	9.24	3.50	6
TSIC : 21 การผลิตเภสัชภัณฑ์ เคมีภัณฑ์ที่ใช้รักษาโรค และ ผลิตภัณฑ์จากพืชและสัตว์ที่ใช้รักษาโรค	1.18	116.52	96.16	99.57	3.55	-14.55	-6
TSIC : 22 การผลิตผลิตภัณฑ์ยางและพลาสติก	8.88	100.15	93.85	103.87	10.68	3.72	1
TSIC : 23 การผลิตผลิตภัณฑ์อื่นๆ ที่ทำจากแร่โลหะ	5.42	100.85	94.99	95.92	0.98	-4.89	-7
TSIC : 24 การผลิตโลหะขั้นมูลฐาน	3.46	90.75	80.93	85.23	7.04	-1.29	-6
TSIC : 25 การผลิตผลิตภัณฑ์โลหะประดิษฐ์ (ยกเว้นเครื่องจักร)	2.34	85.43	74.59	83.76	12.30	-1.96	-16
TSIC : 26 การผลิตผลิตภัณฑ์คอมพิวเตอร์ อิเล็กทรอนิกส์ และอุปกรณ์ที่ใช้ในทางทัศนศาสตร์	8.85	69.67	66.78	58.09	-13.01	-16.61	-25
TSIC : 27 การผลิตอุปกรณ์ไฟฟ้า	3.52	83.86	73.84	85.42	15.67	1.85	4
TSIC : 28 การผลิตเครื่องจักรและเครื่องมือ ซึ่งมีได้จัดประเภท (เครื่องปรับอากาศ)	2.86	99.35	75.30	102.97	36.75	3.65	2
TSIC : 29 การผลิตยานยนต์ รถพ่วง และรถกึ่งพ่วง	11.27	119.34	94.96	108.22	13.96	-9.32	-6
TSIC : 30 การผลิตอุปกรณ์ขนส่งอื่นๆ (รถจักรยานยนต์)	1.10	119.11	101.87	110.90	8.87	-6.89	-6
TSIC : 31 การผลิตเฟอร์นิเจอร์	0.92	52.46	57.62	56.84	-1.36	8.35	1
TSIC : 32 การผลิตผลิตภัณฑ์อื่นๆ	2.32	95.87	86.13	101.73	18.11	6.11	4

# การเปรียบเทียบดัชนีผลผลิตอุตสาหกรรม

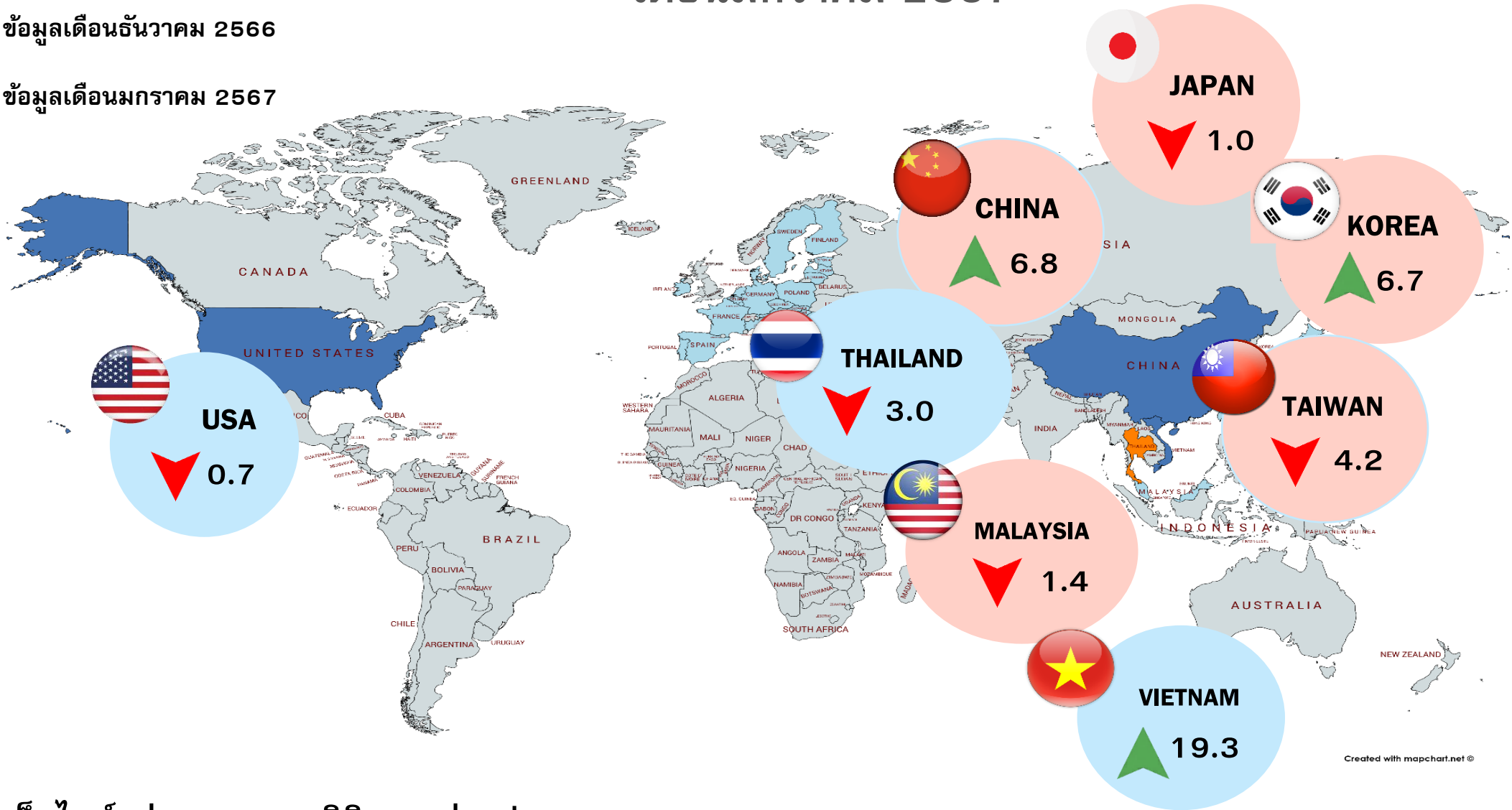


	ม.ค.	ก.พ.	มี.ค.	เม.ย.	พ.ค.	มิ.ย.	ก.ค.	ส.ค.	ก.ย.	ต.ค.	พ.ย.	ธ.ค.
2564	102.65	99.83	112.63	94.61	103.89	101.05	92.99	89.39	97.20	99.97	102.96	102.84
2565	105.12	102.80	112.86	94.94	102.78	102.04	98.89	103.05	101.78	96.67	98.35	96.63
2566	102.15	102.17	109.68	87.34	99.88	97.75	95.03	96.93	95.80	94.26	96.87	92.12
2567	99.15											

# การเปลี่ยนแปลงดัชนีผลผลิตอุตสาหกรรมของประเทศไทยเทียบกับประเทศสำคัญ เดือนมกราคม 2567

● ข้อมูลเดือนธันวาคม 2566

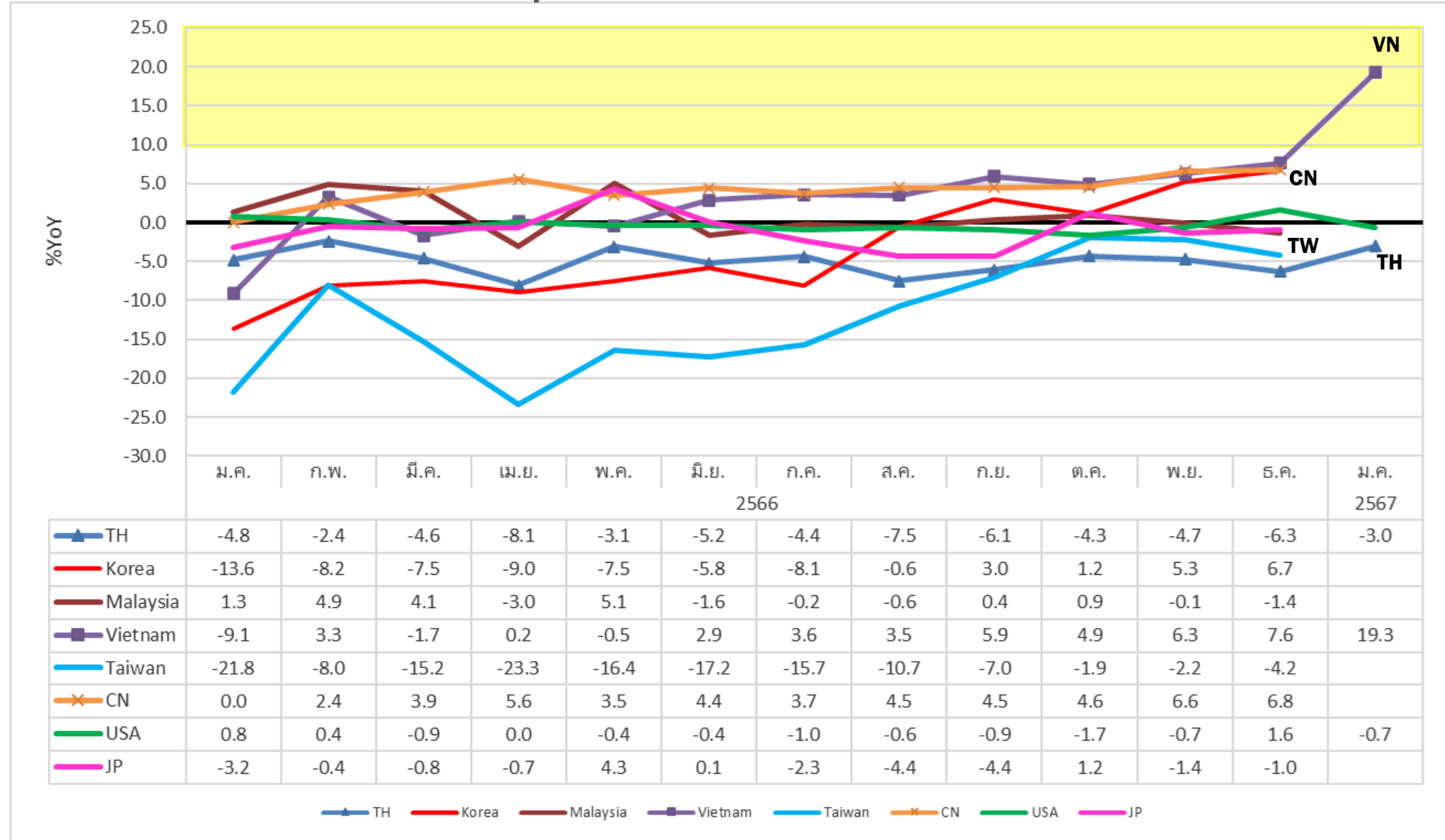
● ข้อมูลเดือนมกราคม 2567



Created with mapchart.net ©

ที่มา: เว็บไซต์หน่วยงานทางสถิติของแต่ละประเทศ

# การเปลี่ยนแปลงดัชนีผลผลิตอุตสาหกรรมของประเทศไทยเทียบกับประเทศสำคัญ



ที่มา: เว็บไซต์หน่วยงานทางสถิติของแต่ละประเทศ





สำนักงาน | OFFICE  
เศรษฐกิจอุตสาหกรรม | OF INDUSTRIAL ECONOMICS

OFFICE OF INDUSTRIAL ECONOMICS

MINISTRY OF INDUSTRY

RAMA VI ROAD. BANGKOK 10400

TEL.0 2430 6808 FAX.0 2644 9427

WEBSITE [WWW.OIE.GO.TH](http://WWW.OIE.GO.TH)

**THANK YOU**