



สถานการณ์มิติต่างๆ การค้าชายแดน-ผ่านแดน เกี่ยวข้องกับ สปป.ลาว

ให้แก่การประชุมคณะกรรมการด้านการค้าชายแดน ภายใต้สำนักงานอาเซียนและโลจิสติกส์
สภาอุตสาหกรรมฯ ครั้งที่ 1/2567

นำเสนอโดย นายกวิน วิริยพานิชย์

ผู้อำนวยการสำนักงานส่งเสริมการค้าในต่างประเทศ ณ เวียงจันทน์

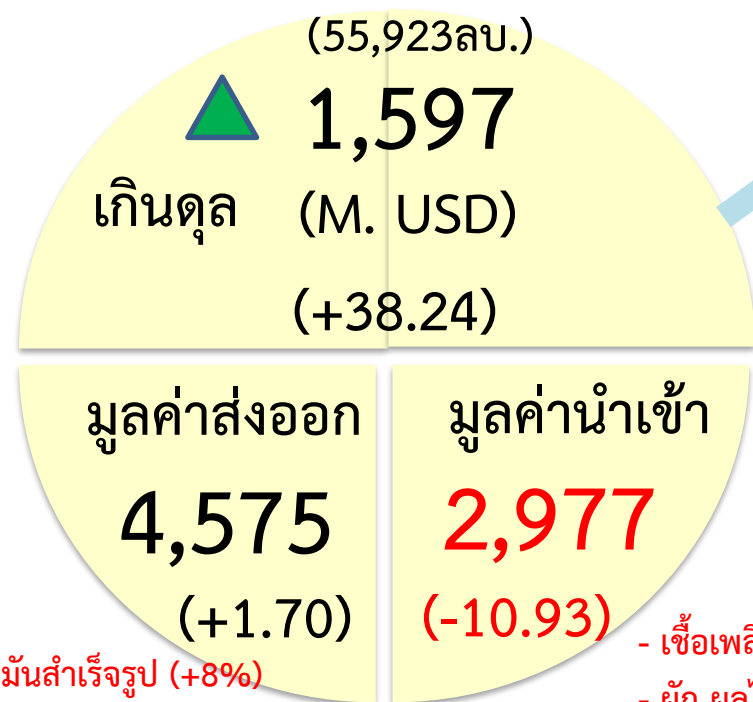
กรมส่งเสริมการค้าระหว่างประเทศ กระทรวงพาณิชย์

วันอังคารที่ 14 กุมภาพันธ์ 2567 เวลา 9.00 – 9.40 น.

บรรยายผ่านระบบการประชุมทางไกล

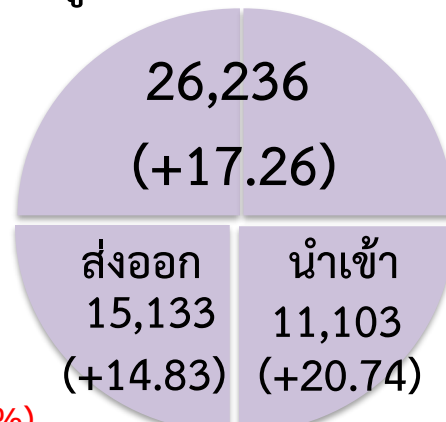
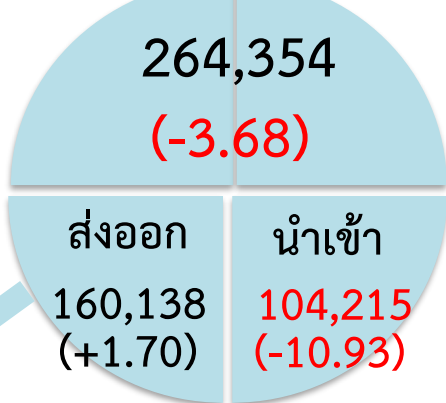
มูลค่าส่งออก-นำเข้า (ไทย-สปป.ลาว)

ม.ค.-ธ.ค.ปี 66 สปป.ลาว คู่ค้าอันดับ 7 อาเซียน

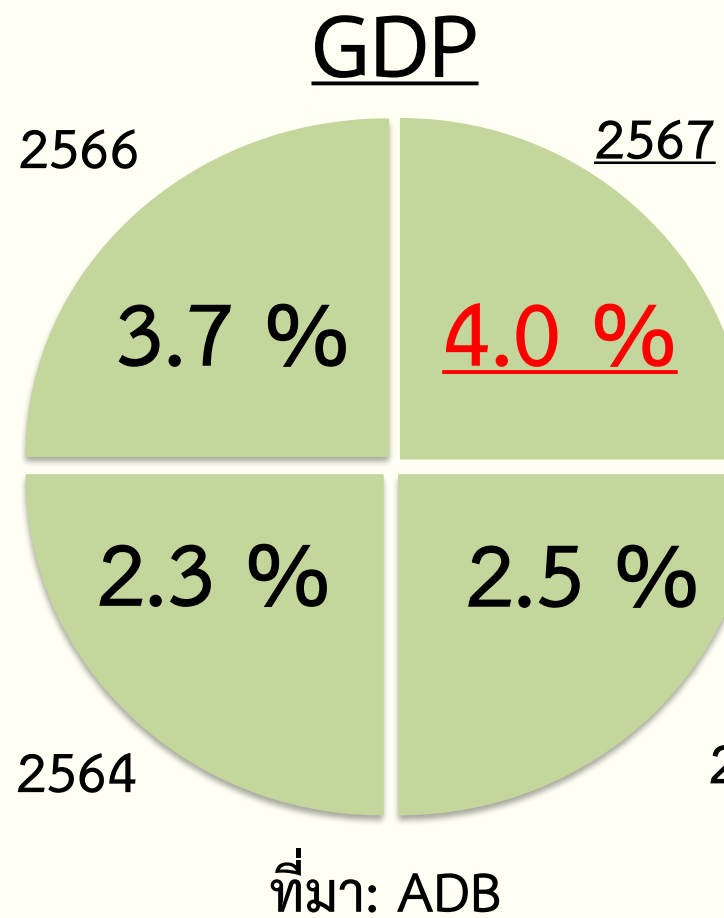


- น้ำมันสำเร็จรูป (+8%)
- น้ำตาลทราย
- รถยนต์ (+16%)
- เคมีภัณฑ์
- เครื่องสำอาง (+15%)

- เชื้อเพลิง
- ผัก ผลไม้ (+9%)
- เครื่องจักรไฟฟ้า
- ปู (+46%)
- ปูนซีเมนต์ (+19%)



ภาพรวมเศรษฐกิจสปป.ลาว

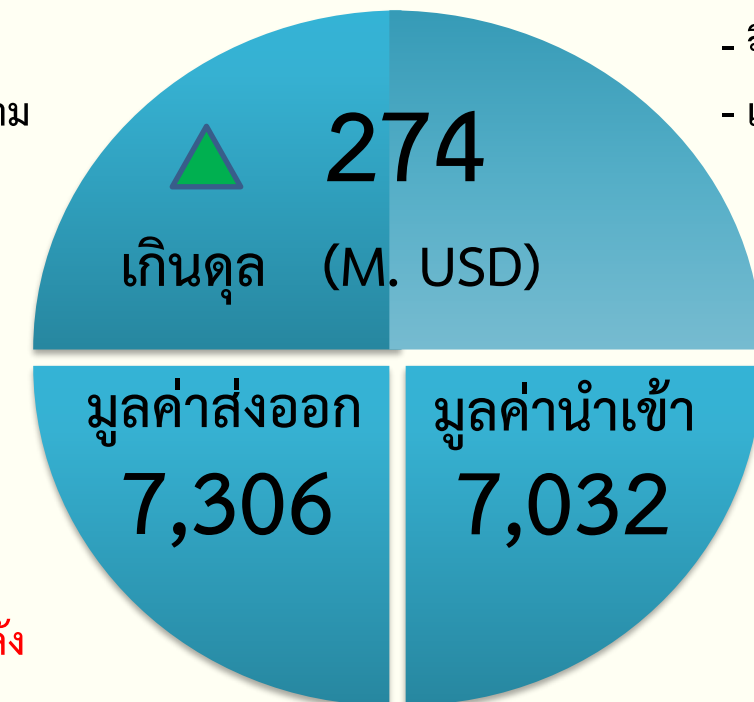


- การส่งออกผลิตภัณฑ์
- การส่งออกไฟฟ้า
- การขยายตัวของภาคก่อสร้างและบริการ
- การขยายตัวของภาคท่องเที่ยวและบริการ

มูลค่าส่งออก-นำเข้า สปป.ลาว ปี 66

- ประเทศส่งออก
- ไทย
 - จีน
 - เวียดนาม

- ประเทศนำเข้า
- ไทย
 - จีน
 - เวียดนาม



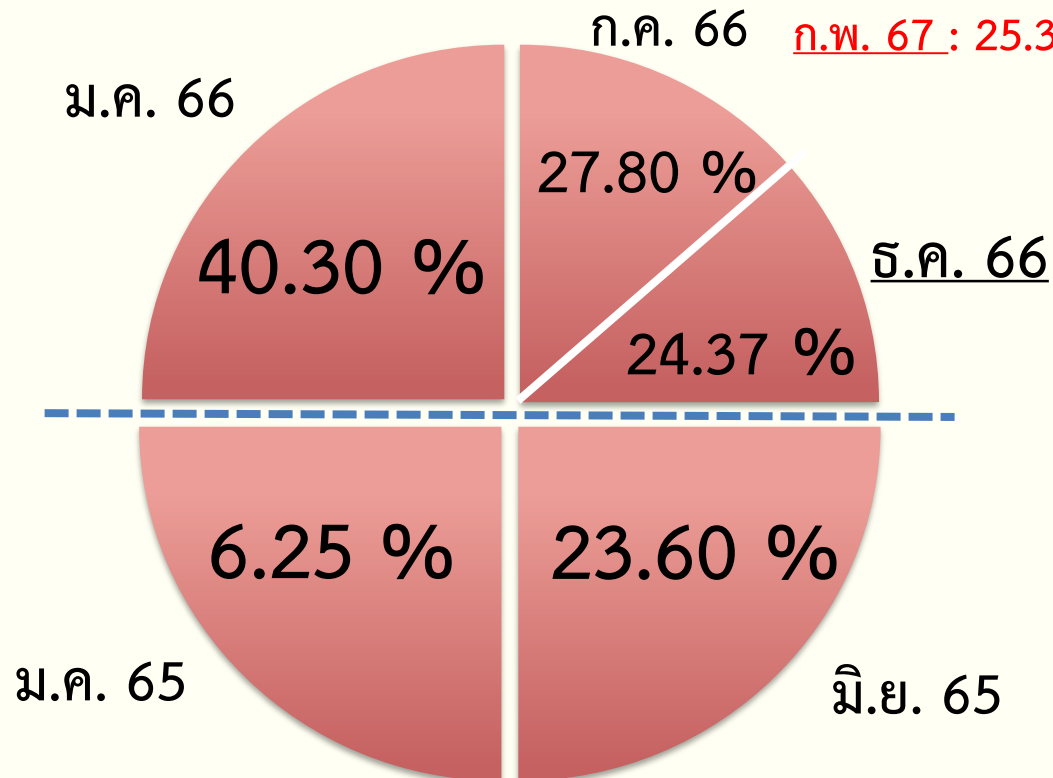
- ไฟฟ้า
- ทองคำ
- กระดาษ
- ยางพารา
- น้ำมันปะหลัง
- แร่เหล็ก
- กล้วย วัว ควาย

- น้ำมันดีเซล
- เครื่องจักร
- พาหนะ
- กระดาษ
- เครื่องดื่ม
- น้ำมันเบนซิน
- เหล็ก

ที่มา: กรมนำเข้า-ส่งออก

เงินเฟ้อ

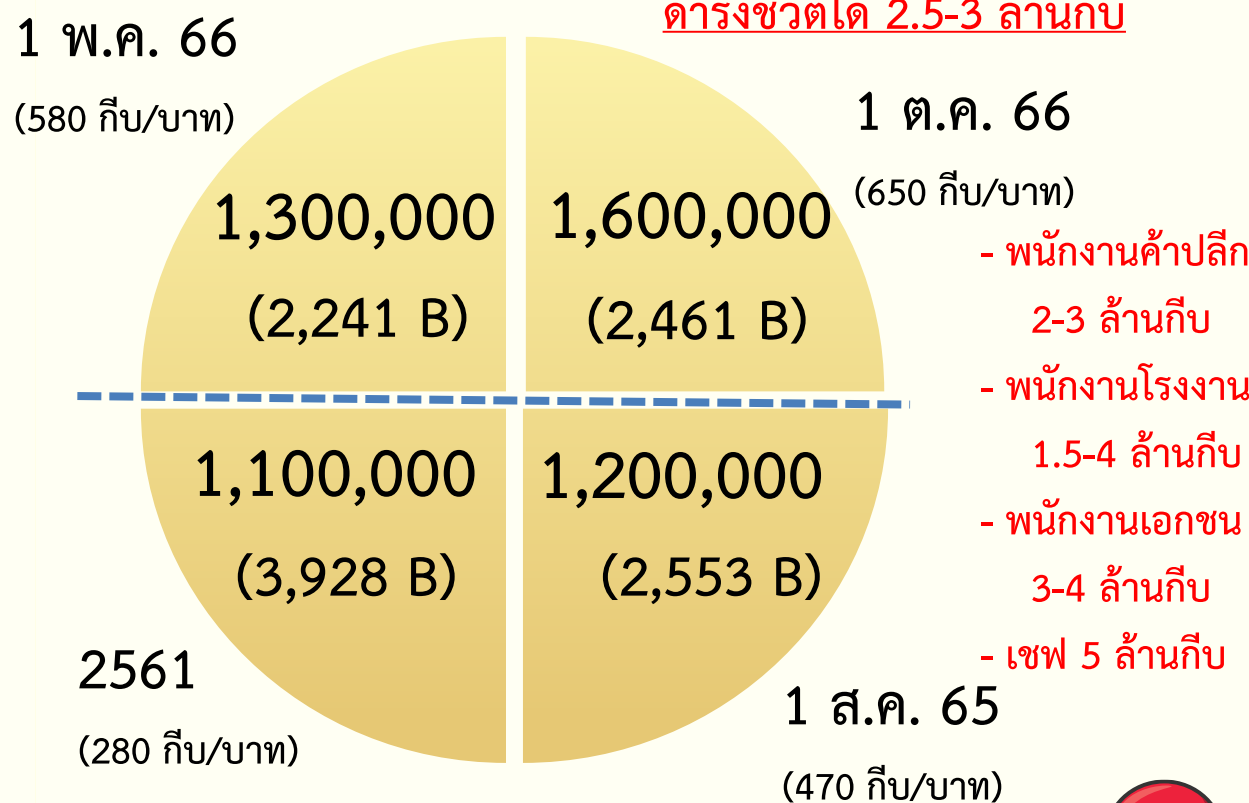
ม.ค. 67 : 24.44%
ก.พ. 67 : 25.35%



ที่มา: ศูนย์สถิติแห่งชาติลาว

ค่าแรง

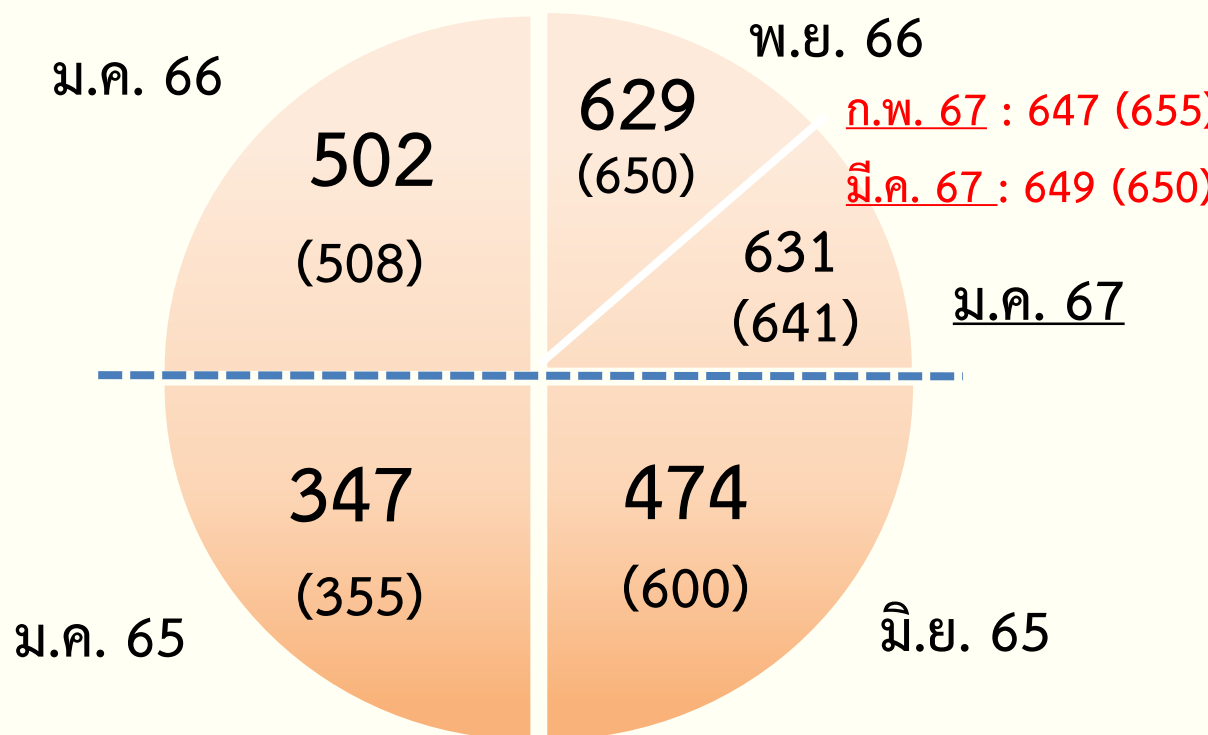
Wise research: ค่าแรงขั้นต่ำที่ดำรงชีวิตได้ 2.5-3 ล้านกีบ



- พนักงานค้าปลีก 2-3 ล้านกีบ
- พนักงานโรงงาน 1.5-4 ล้านกีบ
- พนักงานเอกชน 3-4 ล้านกีบ
- เชฟ 5 ล้านกีบ

ที่มา: กฎหมายแรงงาน

อัตราแลกเปลี่ยน (กีบ/บาท)



ที่มา: ธนาคาร BCEL /(เรทตลาดนอก)

สถานการณ์มิติต่างๆ การค้าชายแดน-ผ่านแดนเกี่ยวข้องกับ สปป.ลาว

1. มาตรการการเงินของ BOL /กระทรวงการเงิน นำมาแก้ไขปัญหา

“ค่าเงินกีบอ่อนค่า และการขาดแคลนเงินตรา”

- การปรับปรุงภาษีสรรพสามิต สินค้า 6 รายการ (รัฐบัญญัติประธานประเทศ เลข 3/ปปท วันที่ 9 ตค.66)
 - การบังคับใช้เงินสกุลกีบให้เพิ่มมากขึ้น (คำสั่งนายกรัฐมนตรี เลข 10/นย. วันที่ 14 กค.66)
 - การแยกประเภทบัญชีออกจากรัน เช่น บัญชีทุน บัญชีนำเข้า-ส่งออก บัญชีค่าใช้จ่ายบริษัท
- หมายเหตุ ค่าเงินกีบล่าสุด 647 (655) กีบ/บาท และ 20,900 (22,900) กีบ/USD

2. การห้ามนำเข้าสินค้า 137 รายการของแขวงไซยะบุรี (แจ้งการเจ้าแขวง ที่ 141/จข.ชย. วันที่ 5 ธค.66)

- แบ่งหมวดออกเป็น (1) พืชผัก 59 รายการ ผลไม้ 23 รายการ (2) สัตว์และผลิตภัณฑ์ 39 รายการ
- (3) สินค้าอุตสาหกรรมและหัตถกรรม 16 รายการ
- วัตถุประสงค์ : เพื่อช่วยเหลือเกษตรกรในท้องถิ่น และให้มีตลาดรองรับ
- สืบเนื่องมาจากการประชุมสามัญครั้งที่ 6 สภาแห่งชาติชุดที่ 9 เมื่อ พ.ย. 66 ที่ผ่านมา เพื่อส่งเสริมความมั่นคงทางอาหารและทดแทนการนำเข้า

3. ตัวเลขการขนส่งสินค้าทางรถไฟ ปี 2565 – 2566

เส้นทาง ด้านส่งออกและนำเข้าสำคัญจากไทย-จีน



มูลค่าส่งออกสินค้าเกษตรจากไทยไปจีนเส้นทางผ่าน สปป.ลาว (R3a / R12 / รถไฟลาว-จีน)

- ปี 2564 (ช่วงโควิด)**
 - เส้นทาง R3a : ~ 30% (28,000 ล้านบาท)
 - เส้นทาง R12 : ~ 70% (70,000 ล้านบาท)
 - เส้นทางรถไฟ : เปิด 4 ธันวาคม 2564
- ปี 2565 (ช่วงด่านโหวยอี้กวางเปิด-ปิดเป็นระยะ สำหรับด่านกักโรคพืช/สถานีรถไฟโม่หาน เปิดได้เมื่อ 4 ธ.ค. 65)**
 - เส้นทาง R3a : ~ 40% (43,000 ล้านบาท)
 - เส้นทาง R12 : ~ 20% (20,000 ล้านบาท)
 - เส้นทางรถไฟ (ช่วงทดลอง) : ~ 2% (2,000 ล้านบาท)
 - **ทางเรือ และทางอื่นๆ : ~ 38%**
- ปี 2566 (ทุกช่องทางเปิดปกติ)**
 - เส้นทาง R3a : ~ 42% (48,000 ล้านบาท)
 - เส้นทาง R12 : ~ 49% (56,000 ล้านบาท)
 - เส้นทางรถไฟ (ไทยไปจีน ปีแรก) : ~ 8.7% (10,000 ล้านบาท)
 - ****แยกเฉพาะขนส่งรถไฟไทย ต่อ รถไฟลาว-จีน : ~ 6% (651 ล้านบาท)**

สำนักงานส่งเสริมการค้าในต่างประเทศ ณ เวียงจันทน์

สถิติขนส่งสินค้าผ่านแดนทางรถไฟ (ม.ค. – ธ.ค. 65)

	สินค้า	ปริมาณ (ตัน)	มูลค่า (ล้านบาท)	หมายเหตุ
<p>ไทย ไป จีน</p> 	<p>ทุเรียน (4,000 ตัน) / มังคุด (2,000 ตัน) / ลำไย(1,200 ตัน) / หม้อแปลง (379 ตัน) / แผ่นวงจรพิมพ์ / หน่วยบันทึกข้อมูล</p>	8,978	2,000	<p>จุดกักกันโรคพืช ณ ด่าน รถไฟโม่หาน จีน พร้อมเปิดใช้ 4 ธค.65</p>
<p>จีน ไป ไทย</p> 	<p>ปุ๋ยเคมี (122,000 ตัน) / กระดาษ (900 ตัน) / ชุดตรวจโควิด (700 ตัน)</p>	125,468	9,000	




ที่มา: ศุลกากรจังหวัดหนองคาย

สถิติขนส่งสินค้าผ่านแดนทางรถไฟ (ม.ค. – ธ.ค. 66)

	สินค้า	ปริมาณ (ตัน)	มูลค่า (ล้านบาท)	หมายเหตุ
<p>ไทย ไป จีน</p> 	<p>ทุเรียน (57,510 ตัน) / มังคุด (12,338 ตัน) / หม้อแปลง (111,474 ตัน) / ลำไย (3,157 ตัน) / แร่เหล็ก (9,940 ตัน)</p>	84,143	9,970	
<p>จีน ไป ไทย</p> 	<p>โมโนซิลิคอนเวเฟอร์ (2,413 ตัน) / สายนาฬิกา (345 ตัน) / ปួយเคมี (19,822 ตัน) / เหล็กรีดเย็น 25-400 มม. (24,557 ตัน) / เหล็กรีดเย็น 0.6-1.2 มม. (18,864 ตัน)</p>	79,851	6,610	




ที่มา: ศุลกากรจังหวัดหนองคาย

สถิติขนส่งสินค้าผ่านแดนทางรถไฟลาว-จีน (ม.ค. - ธ.ค. 65)

	สินค้า	ปริมาณ (ตัน)	มูลค่า (ล้านบาท)	หมายเหตุ
ไทย ไป จีน 	ทูเรียน (4,000 ตัน) / มังคุด (2,000 ตัน) / ลำไย(1,200 ตัน) / หม้อแปลง (379 ตัน) / แผ่นวงจรพิมพ์ / หน่วยบันทึกข้อมูล	8,978	2,000	จุดกักกันโรคพืช ณ ด่านรถไฟโม่หาน จีน พร้อมเปิดใช้ 4 ธค.65
จีน ไป ไทย 	ปួយเคมี (122,000 ตัน) / กระดาษ (900 ตัน) / ชุดตรวจโควิด (700 ตัน)	125,468	9,000	

สถิติขนส่งสินค้าผ่านแดนทางรถไฟลาว-จีน (ม.ค. - ธ.ค. 66)

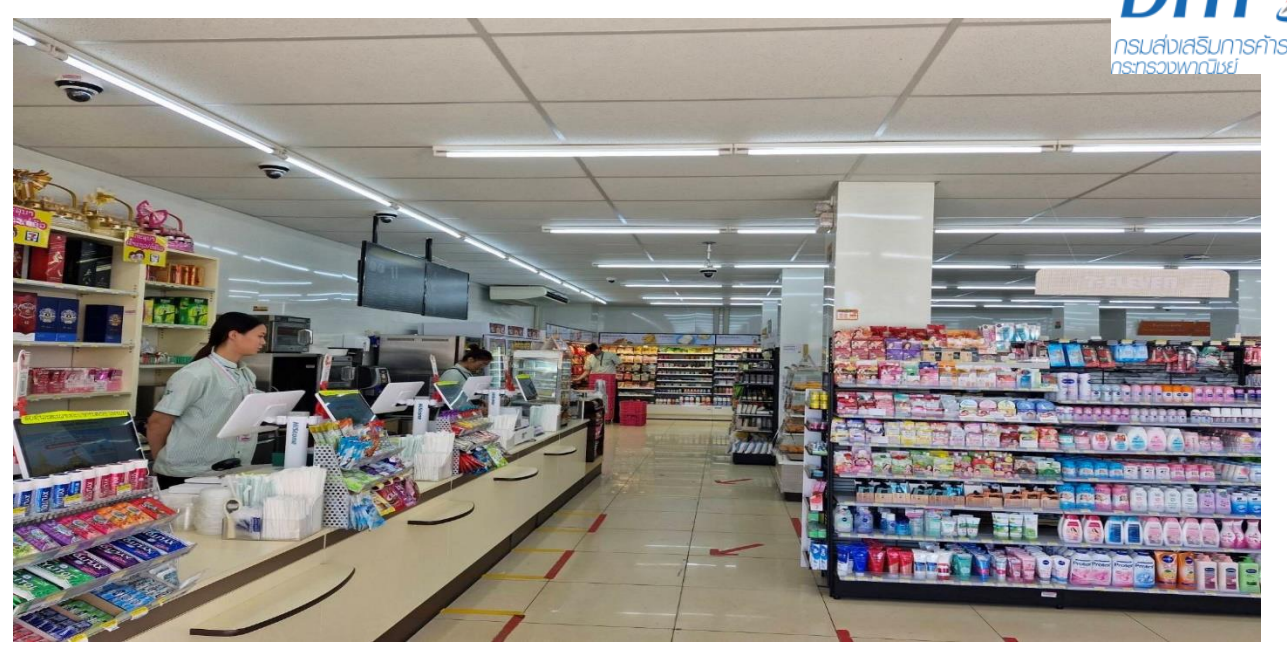
ที่มา: ศุลกากรจังหวัดหนองคาย

	สินค้า	ปริมาณ (ตัน)	มูลค่า (ล้านบาท)	หมายเหตุ
ไทย ไป จีน 	ทูเรียน (57,510 ตัน) / มังคุด (12,338 ตัน) / หม้อแปลง (111,474 ตัน) / ลำไย (3,157 ตัน) / แร่เหล็ก (9,940 ตัน)	84,143	9,970	
จีน ไป ไทย 	โมนอลิโคนเวเฟอร์ (2,413 ตัน) / สายนาฬิกา (345 ตัน) / ปួយเคมี (19,822 ตัน) / เหล็กรีดเย็น 25-400 มม. (24,557 ตัน) / เหล็กรีดเย็น 0.6-1.2 มม. (18,864 ตัน)	79,851	6,610	



สำนักงานส่งเสริมการค้าในต่างประเทศ ณ เวียงจันทน์

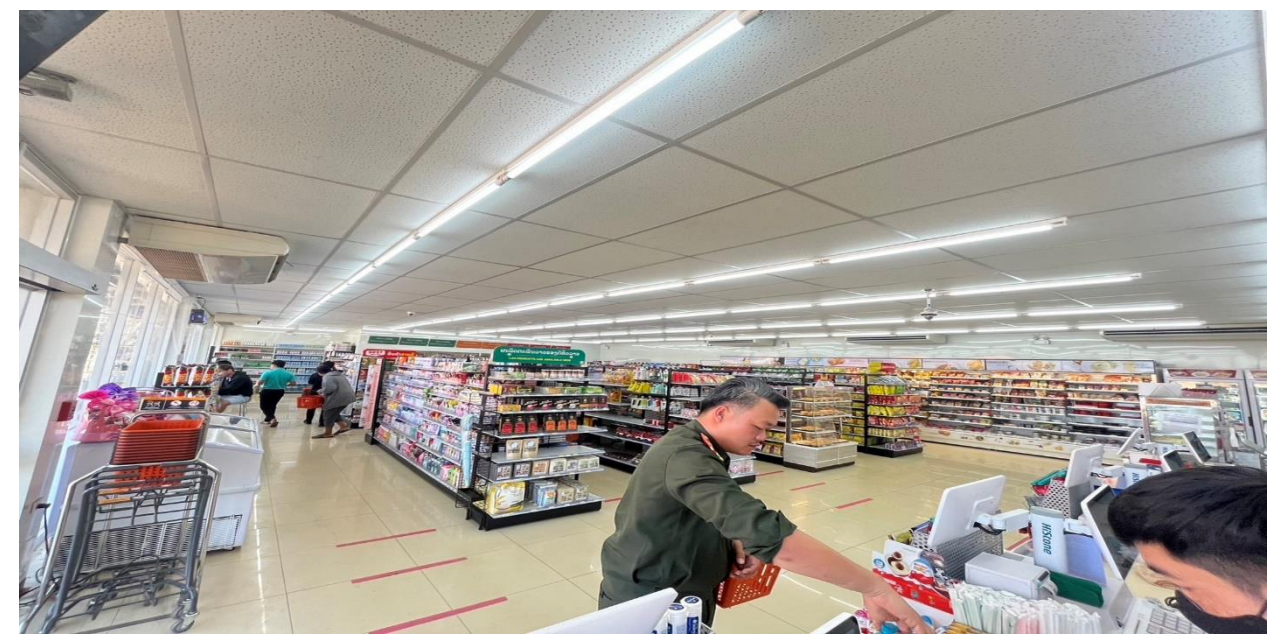
สาขา 1 บ้านหนองป่าใน :
พื้นที่รวม 283.25 ตาราง
เมตร (ร้าน + สำนักงาน)



สาขา 2 บ้านฮ่องแก :
พื้นที่รวม 306.50
ตารางเมตร (ร้าน + ที่
ฝึกอบรม)



สาขา 3 ดงโดก : พื้นที่รวม
292.04 ตารางเมตร (ร้าน
สาขา SBP)





Big C : Super Center

- 1) พื้นที่รวม 30,000 ตารางเมตร (จอดรถ 250 คัน)
- 2) เปิดกลาง มี.ค. 67



ກຽມພົບກັບ
Big C Supercenter ໃນໄວໆນີ້

ສົນໃຈເຊົ່າພື້ນທີ່ຂາຍ
ສາມາດຕິດຕໍ່ໂດຍກົງໄດ້ທີ່:

ຕິດຕໍ່ໄດ້ທາງ whatsapp
ຕິດຕໍ່ໄດ້ທາງ Line

สำนักงานส่งเสริมการค้าในต่างประเทศ ณ เวียงจันทน์



บริษัทไทยที่ลงทุนใน สปป.ลาว



กรมส่งเสริมการค้าระหว่างประเทศ
กระทรวงพาณิชย์

พลังงาน



พัฒนาที่ดิน



ธนาคาร ประกันภัย สินเชื่อ



เกษตร



ช่องทางจัดจำหน่าย / ยา / IT



บริการ



โรงงาน



สำนักงานส่งเสริมการค้าในต่างประเทศ ณ เวียงจันทน์



จุดแข็ง



จุดอ่อน

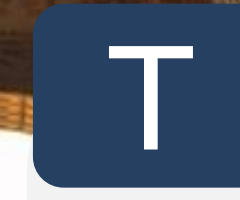


- ความอุดมสมบูรณ์ของทรัพยากรธรรมชาติ
- ภาษาการสื่อสาร
- พื้นที่ชายแดนติดอยู่กับ 5 ประเทศ ได้แก่ พม่า จีน ไทย เวียดนาม และกัมพูชา (ติดไทย ยาวกว่า 1,800 กม.)
- สถานการณ์การเมืองภายในมีความมั่นคง
- เป็นแหล่งท่องเที่ยวทางธรรมชาติที่อุดมสมบูรณ์

- ค่าเงินกีบ มีความผันผวนสูง / ประเทศยังขาดแคลนเงินตรา ส่งผลให้การโอนออกชำระเงินตราล่าช้า ต้องติดตามมาตรการการเงินใกล้ชิด
- ตลาดมีขนาดเล็ก ตามจำนวนประชากร 7 ล้านคน และประชากรหนาแน่นเฉพาะจุดและแต่ละแขวง เช่น เวียงจันทน์ จำปาสัก สະหวันฯ
- กฎหมาย มีมากหลายฉบับ และบางฉบับขัดแย้งทับซ้อนกันเองแต่ละหน่วยงาน
- เส้นทางคมนาคม ต่างแขวงสัญจรลำบาก เนื่องจากภูมิประเทศเป็นพื้นที่สูง



โอกาส



อุปสรรค



- ราคาค่าไฟต่อหน่วยต่ำ / โครงสร้างพื้นฐานกำลังขยายตัว
- ภาคการเกษตร ยังมีพื้นที่สำหรับการลงทุน อาทิ ข้าวโพด มันสำปะหลัง และปศุสัตว์
- การซื้อขายออนไลน์เข้ามามีบทบาทของคนรุ่นใหม่เพิ่มขึ้น
- ช่องทางการตลาดของไทยในลาวเยอะขึ้น เช่น 7-11 Big C Rimping และบทบาทช่องทางการตลาดตามด่านชายแดนหลัก ถือเป็นช่องทางสำคัญ เช่น Makro Lotus Big C Robinson 7-11 ฯลฯ

- กลไกการซื้อขายสินค้าชายแดน แข่งขันราคากับผู้นำเข้าตรง
- ราคาขายสินค้าในสปป.ลาว ต้องไม่แตกต่างจากราคาขายในไทยและต้องเจอแข่งขันด้านราคา สินค้าจากประเทศอื่นข้างเคียง
- การส่งออกสินค้าแต่ละด่าน/แขวง มีกฎระเบียบ มาตรการที่อาจแตกต่างกันได้
- ขาดแคลนแรงงาน/แรงงานเคลื่อนย้ายไปต่างประเทศ อัตราค่าจ้างแรงงานจริงในปัจจุบัน สูงกว่าค่าแรงขั้นต่ำ เฉลี่ย 3-5 พันบาท/เดือน