

ภาวะอุตสาหกรรมอาหารไทย เดือนเมษายน 2567

ข้อมูลเพิ่มเติมติดต่อ

จิระศักดิ์ คำสุริย์

แผนกวิจัยอุตสาหกรรมและกลยุทธ์

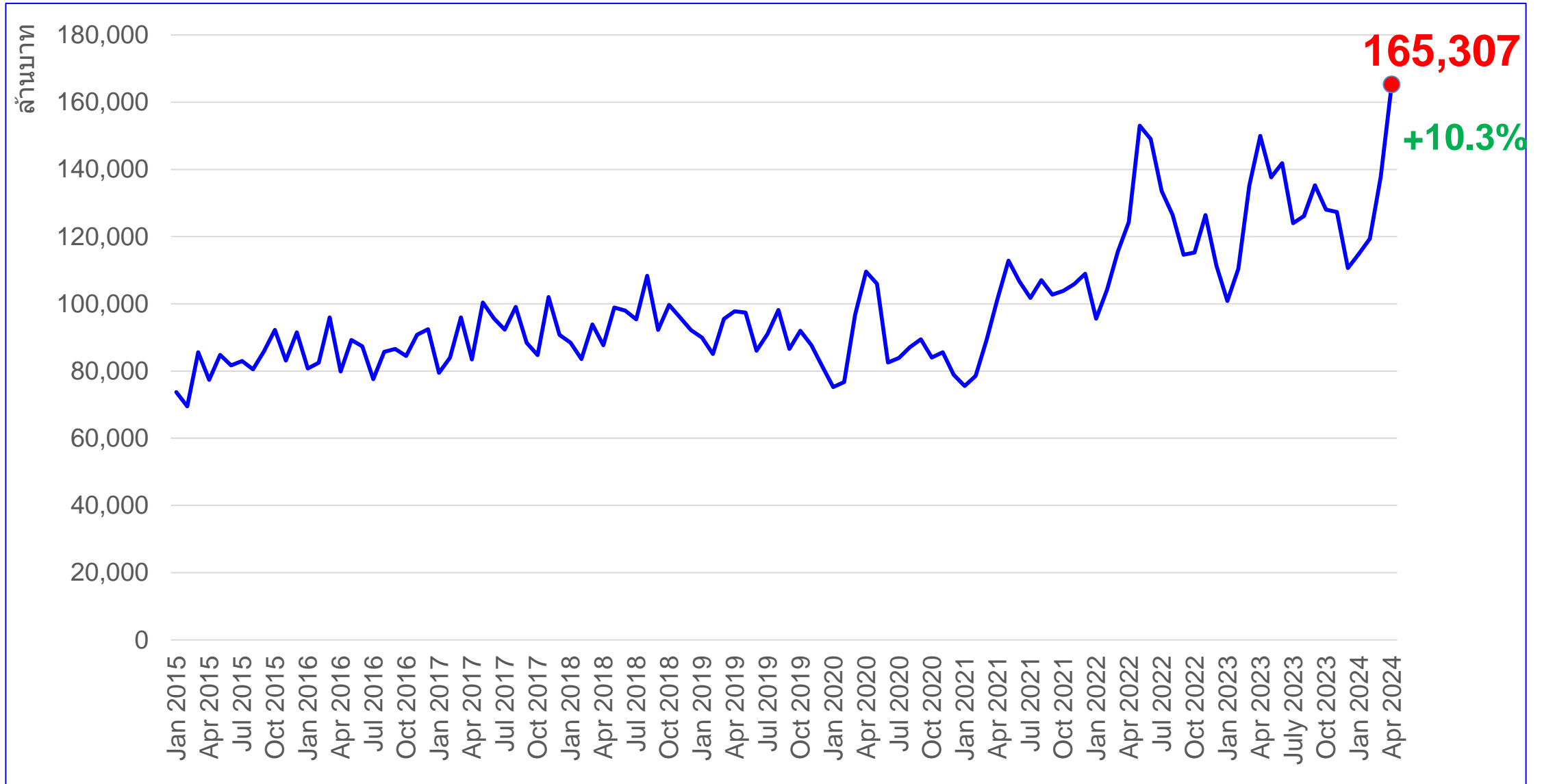
สถาบันอาหาร

Office Tel. 02 422 8688 Ext. 3112

Mobile: 086 315 1556

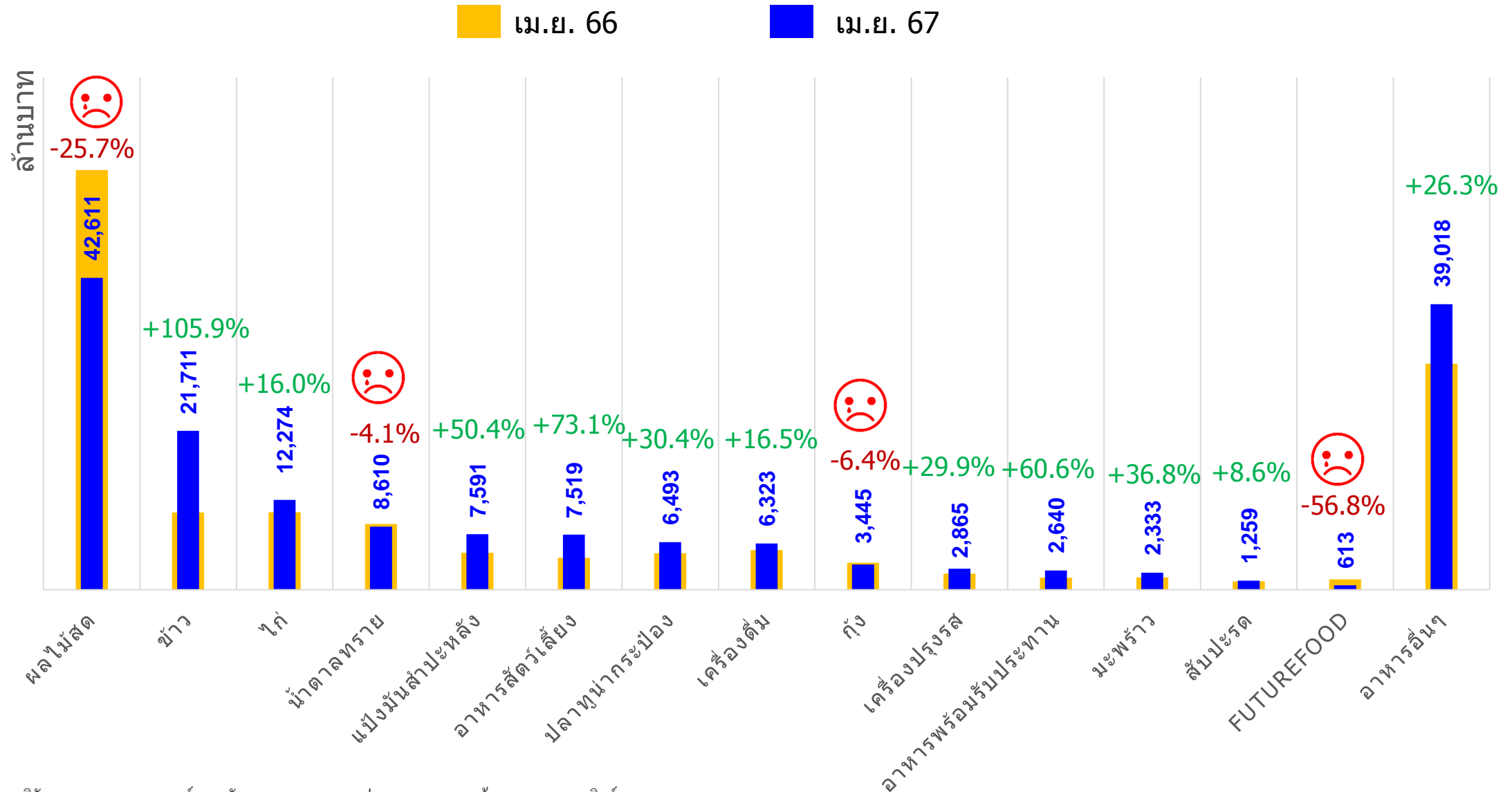
Email: Chirasak@nfi.or.th

มูลค่าส่งออกอาหารไทย เดือนเมษายน 2567



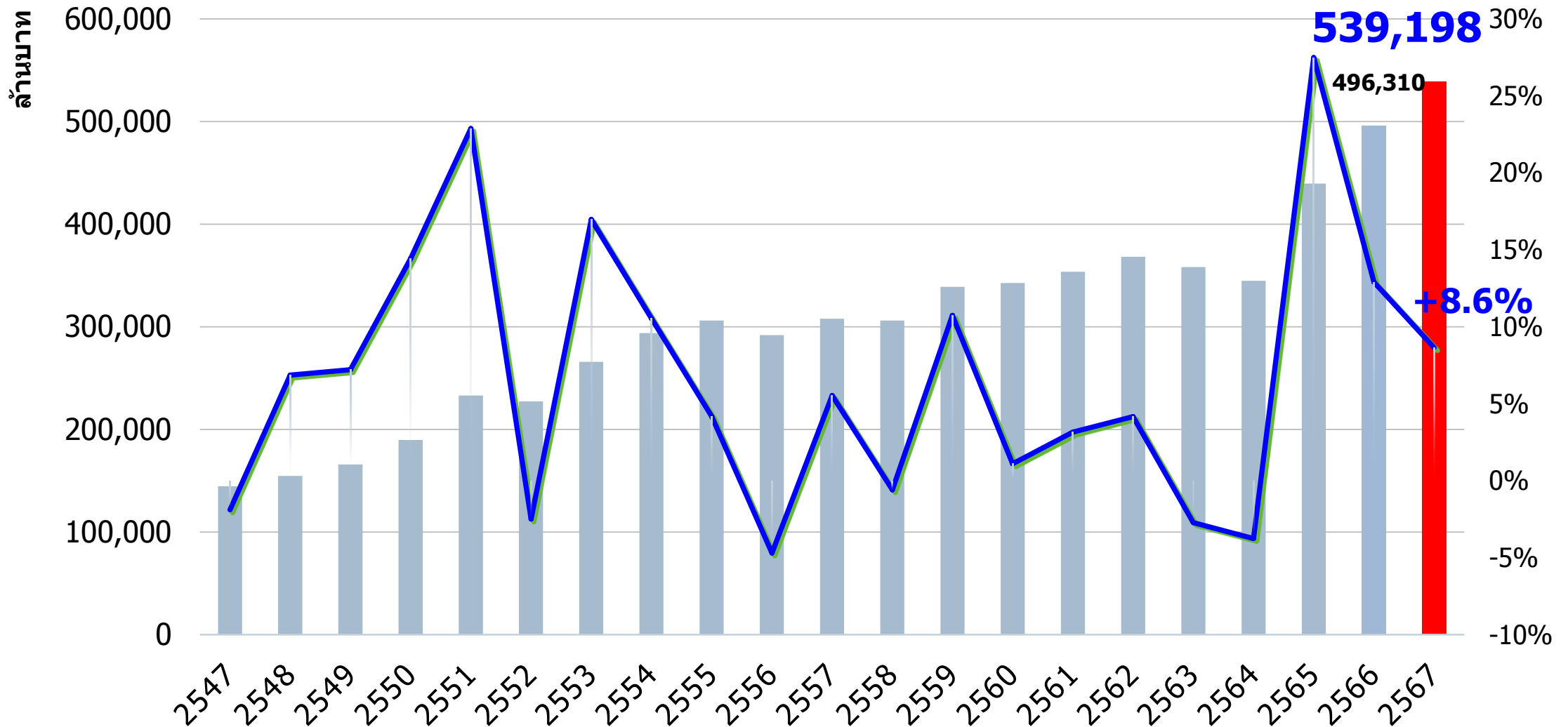
ที่มา: แผนกวิจัยอุตสาหกรรมและกลยุทธ์ สถาบันอาหาร รวบรวมและประมวลผลจากฐานข้อมูลกระทรวงพาณิชย์ และ Global Trade Atlas, ihsmarkit

สินค้าอาหารส่งออกของไทย เดือนเมษายน 2567



ที่มา: แผนกวิจัยอุตสาหกรรมและกลยุทธ์ สถาบันอาหาร รวบรวมและประมวลผลจากฐานข้อมูลกระทรวงพาณิชย์ และ Global Trade Atlas, ihsmarkit
 หมายเหตุ * Future food รวมกลุ่มสินค้า Functional ingredient, กลุ่มผลิตภัณฑ์เสริมอาหาร กลุ่มอาหารเด็กเล็ก/ผู้ป่วย

การส่งออกอาหารไทย สดสม 4 เดือนแรก ปี 2567



ที่มา: แผนกวิจัยอุตสาหกรรมและกลยุทธ์ สถาบันอาหาร รวบรวมและประมวลผลจากฐานข้อมูลกระทรวงพาณิชย์ และ Global Trade Atlas, ihsmarkit

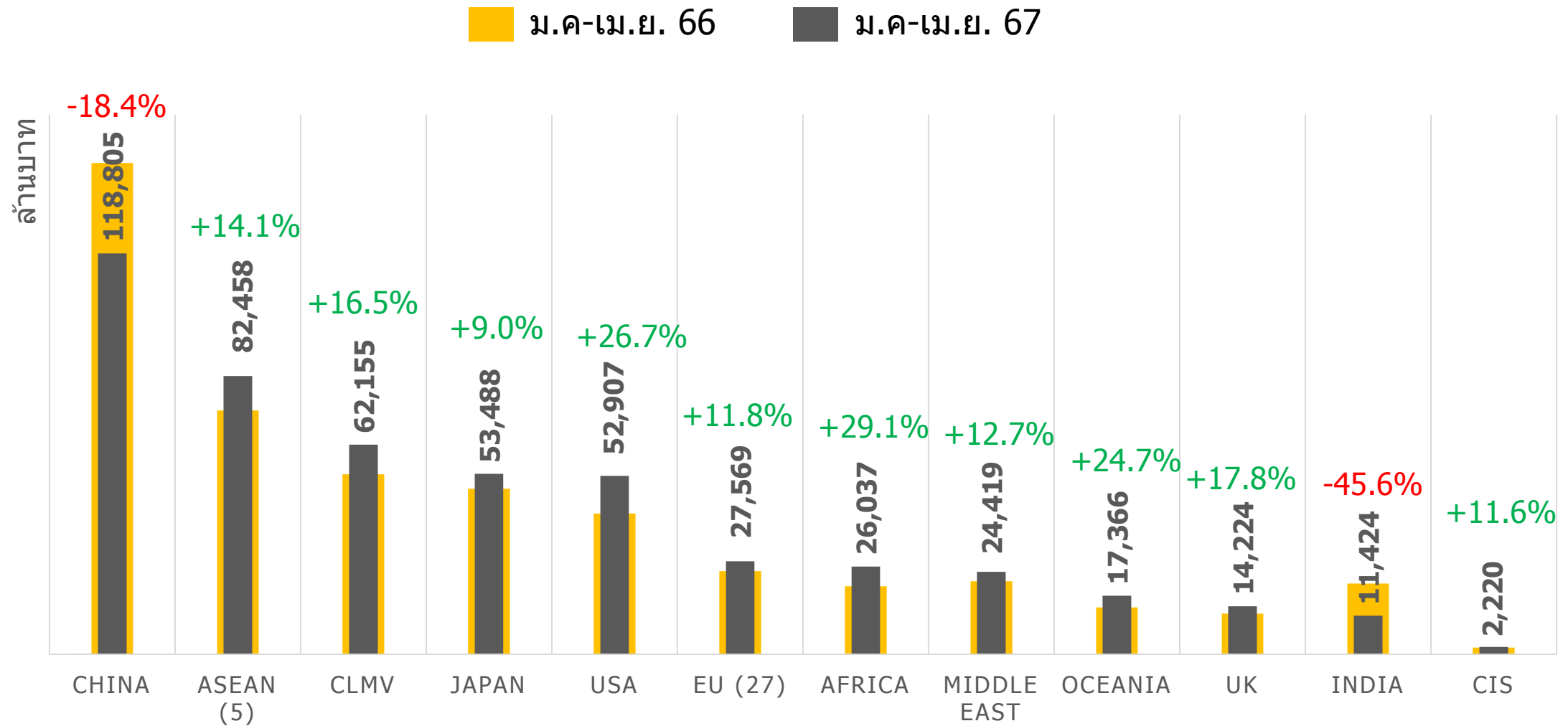
สินค้าอาหารส่งออกของไทย สะสม 4 เดือนแรก ปี 2567

(ล้านบาท)	ม.ค.-เม.ย. 66	ม.ค.-เม.ย. 67		อัตราการขยายตัว
อาหารทั้งหมด	496,310	539,198	▲	8.6%
ข้าว	48,612	78,339	▲	61.2%
ผลไม้สด	85,510	67,386	▼	-21.2%
ไก่	46,692	50,563	▲	8.3%
น้ำตาลทราย	49,284	35,903	▼	-27.2%
แป้งมันสำปะหลัง	25,371	34,286	▲	35.1%
อาหารสัตว์เลี้ยง	20,917	29,516	▲	41.1%
ปลาทุนากระป๋อง	22,742	27,463	▲	20.8%
เครื่องดื่ม	22,700	25,521	▲	12.4%
กุ้ง	13,132	13,549	▲	3.2%
เครื่องปรุงรส	9,788	11,846	▲	21.0%
อาหารพร้อมรับประทาน	7,467	10,931	▲	46.4%
ผลิตภัณฑ์มะพร้าว	6,530	8,599	▲	31.7%
ผลิตภัณฑ์สับปะรด	5,233	5,247	▲	0.3%
อาหารอนาคต	5,600	4,844	▼	-13.5%
อาหารอื่นๆ	126,733	135,205	▲	6.7%

ที่มา: แผนกวิจัยอุตสาหกรรมและกลยุทธ์ สถาบันอาหาร รวบรวมและประมวลผลจากฐานข้อมูลกระทรวงพาณิชย์ และ Global Trade Atlas, ihsmarkit

หมายเหตุ * Future food รวมกลุ่มสินค้า Functional ingredient, กลุ่มผลิตภัณฑ์เสริมอาหาร กลุ่มอาหารเด็กเล็ก/ผู้ป่วย

ตลาดส่งออกอาหารของไทย สะสม 4 เดือนแรก ปี2567



สัดส่วนตลาดส่งออกอาหารของไทย สหสม 4 เดือนแรก ปี 2567

(มูลค่าส่งออก สหสม 4 เดือนแรก = 539,198 ล้านบาท)

