

รายงานแยกตามกลุ่มอุตสาหกรรม 21 กลุ่ม

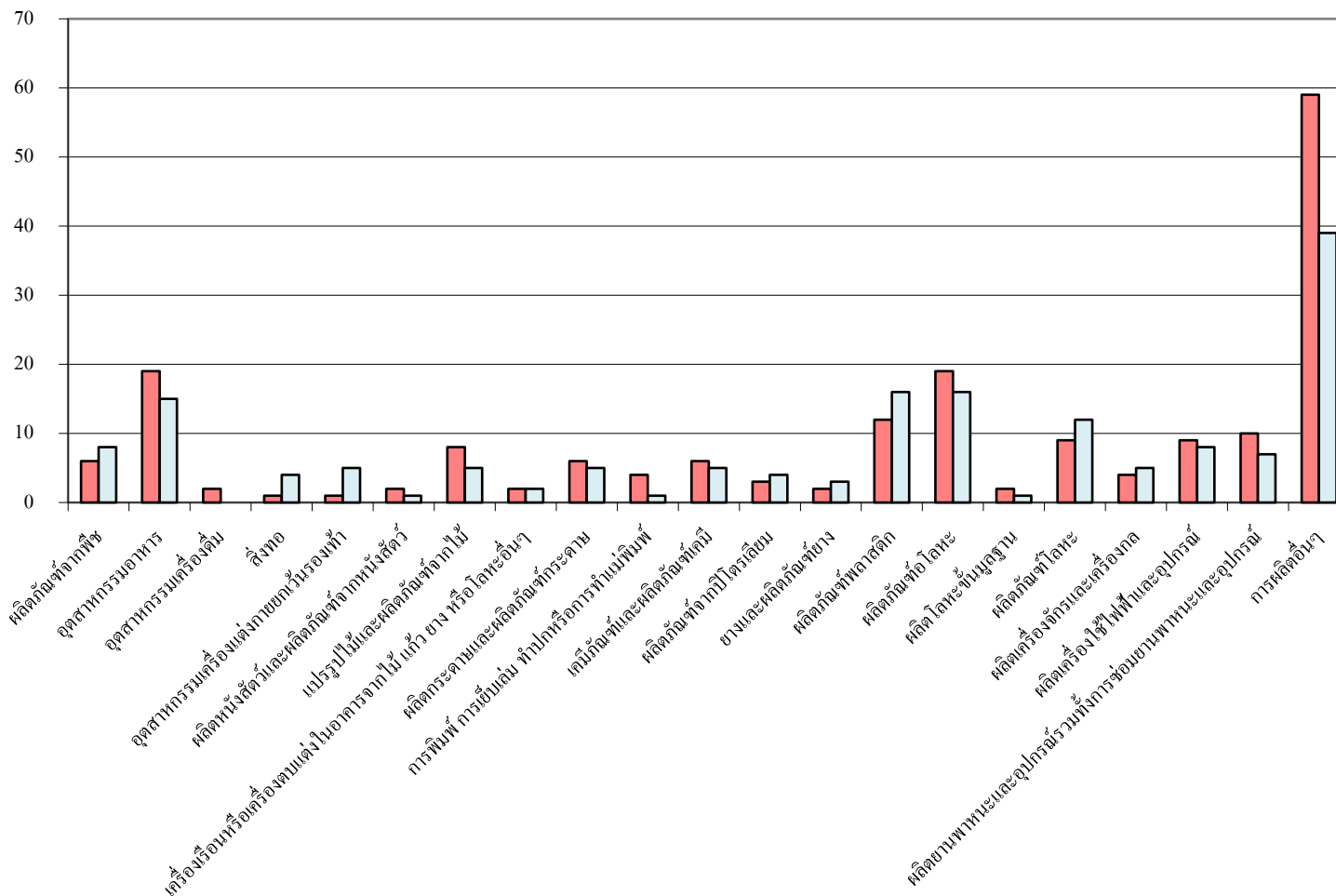
ตารางที่ 1 จำนวนโรงงานที่ได้รับใบอนุญาตประกอบกิจการ จำพวก 3 และที่ได้รับแจ้งประกอบกิจการ

จำพวก 2 เดือนกรกฎาคม 2567 แยกตามกลุ่มอุตสาหกรรม

ลำดับ กลุ่มที่	กลุ่มอุตสาหกรรม	จำนวน (โรง)	คนงาน	เงินทุน
				(ล้านบาท)
1	ผลิตภัณฑ์จากพืช	6	45	126.19
2	อุตสาหกรรมอาหาร	19	724	663.15
3	อุตสาหกรรมเครื่องดื่มน้ำ	2	18	69.60
4	สิ่งทอ	1	68	3.00
5	อุตสาหกรรมเครื่องแต่งกายยกเว้นรองเท้า	1	-	3.56
6	ผลิตหนังสือและผลิตภัณฑ์จากหนังสือ	2	62	69.86
7	แปรรูปไม้และผลิตภัณฑ์จากไม้	8	142	310.73
8	เครื่องเรือนหรือเครื่องตกแต่งในอาคารจากไม้ แก้ว ยาง หรือโลหะอื่นๆ	2	28	14.00
9	ผลิตกระดาษและผลิตภัณฑ์กระดาษ	6	166	159.75
10	การพิมพ์ การเย็บเล่ม ทำปกหรือการทำแม่พิมพ์	4	48	44.40
11	เคมีภัณฑ์และผลิตภัณฑ์เคมี	6	87	173.40
12	ผลิตภัณฑ์จากปิโตรเลียม	3	27	102.50
13	ยางและผลิตภัณฑ์ยาง	2	31	54.00
14	ผลิตภัณฑ์พลาสติก	12	206	400.25
15	ผลิตภัณฑ์โลหะ	19	196	404.95
16	ผลิตโลหะขั้นมูลฐาน	2	13	35.50
17	ผลิตภัณฑ์โลหะ	9	206	422.80
18	ผลิตเครื่องจักรและเครื่องกล	4	120	343.00
19	ผลิตเครื่องใช้ไฟฟ้าและอุปกรณ์	9	618	6,542.51
20	ผลิตยานพาหนะและอุปกรณ์รวมทั้งการซ่อมยานพาหนะและอุปกรณ์	10	384	744.46
21	การผลิตอื่นๆ	59	1,902	3,691.41
รวม		186	5,091	14,379.02

รูปที่ 1 จำนวนโรงงานที่ได้รับใบอนุญาตประกอบกิจการ จำพวก 3 และที่ได้รับแจ้งประกอบกิจการ จำพวก 2

เดือนกรกฎาคม 2567 เทียบกับเดือน เดือนกรกฎาคม 2566 แยกตามกลุ่มอุตสาหกรรม



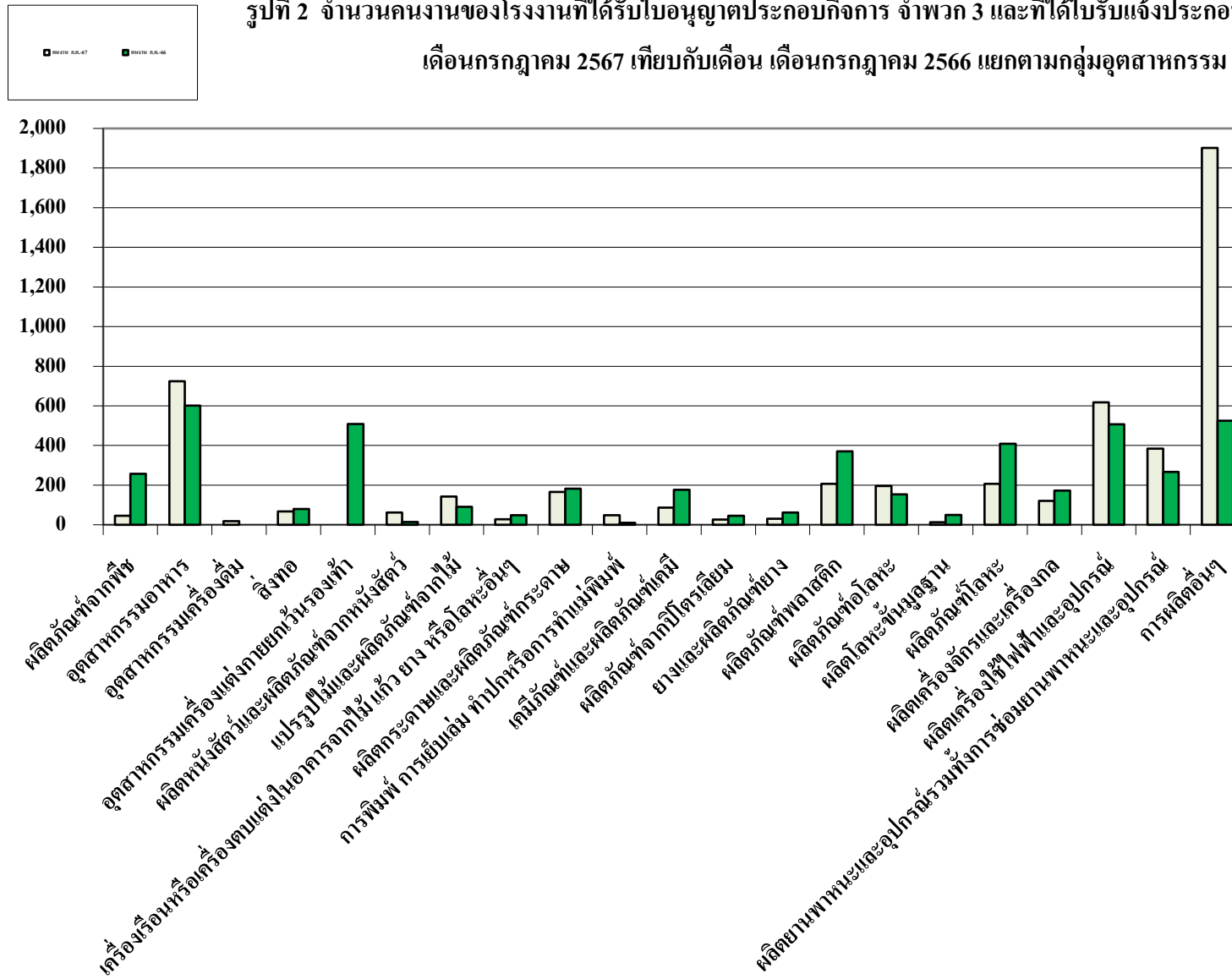
ตารางที่ 2 จำนวนโรงงานที่ได้รับใบอนุญาตประกอบกิจการ จำพวก 3 และที่ได้รับแจ้งประกอบกิจการ จำพวก 2

เดือนกรกฎาคม 2567 เทียบกับเดือน เดือนกรกฎาคม 2566 แยกตามกลุ่มอุตสาหกรรม

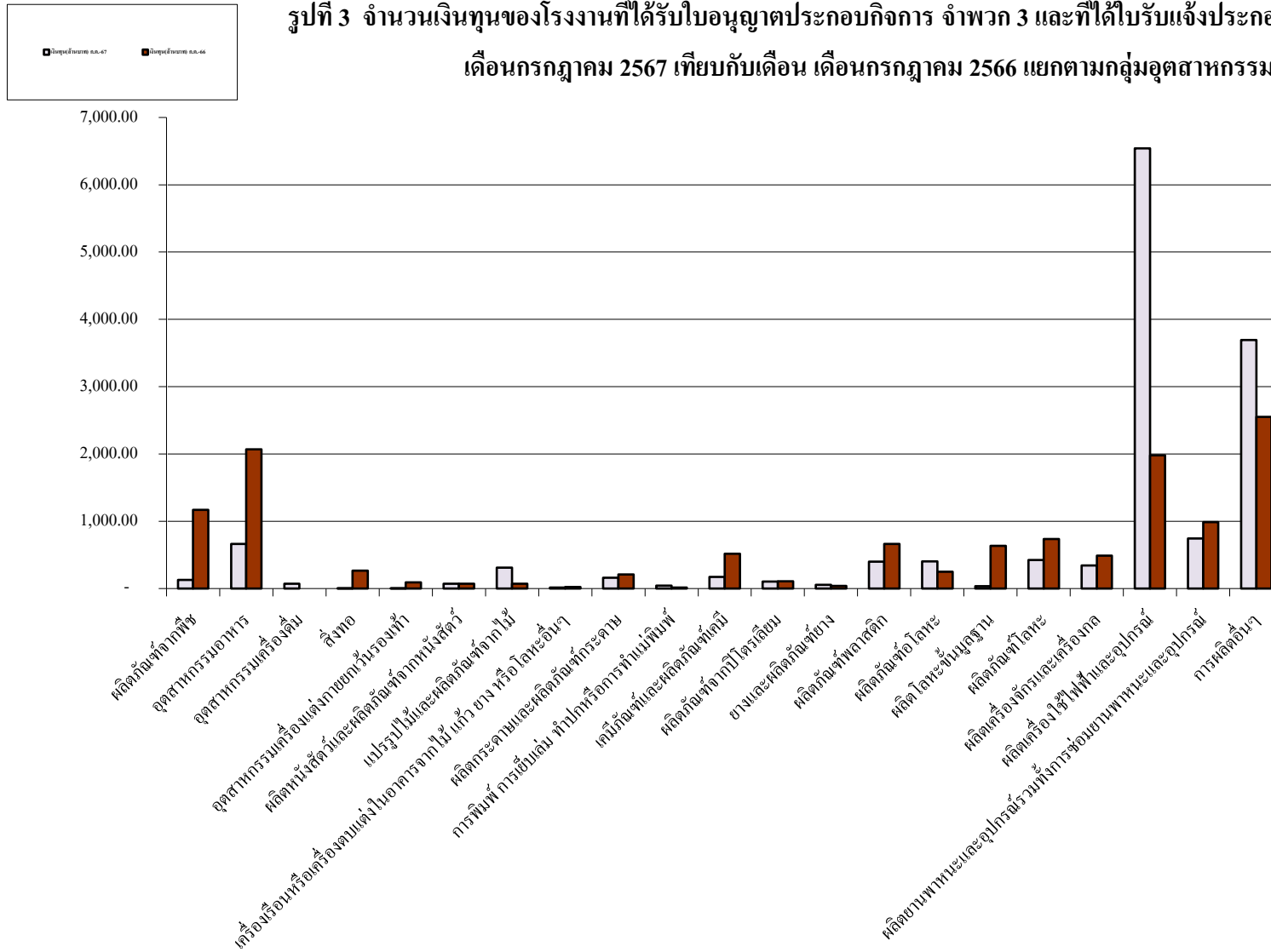
ลำดับ กลุ่มที่	กลุ่มอุตสาหกรรม	จำนวนโรงงาน		การเพิ่ม-ลด	คนงาน		การเพิ่ม-ลด	เงินทุน(ล้านบาท)		การเพิ่ม-ลด
		ก.ค.-67	ก.ค.-66	(%)	ก.ค.-67	ก.ค.-66	(%)	ก.ค.-67	ก.ค.-66	(%)
1	ผลิตภัณฑ์จากพืช	6	8	-25.00	45	257	-82.49	126.19	1,171.14	-89.23
2	อุตสาหกรรมอาหาร	19	15	26.67	724	602	20.27	663.15	2,068.33	-67.94
3	อุตสาหกรรมเครื่องดื่ม	2	-	-	18	-	-	69.60	-	-
4	สิ่งทอ	1	4	-75.00	68	79	-13.92	3.00	266.90	-98.88
5	อุตสาหกรรมเครื่องแต่งกายยกเว้นรองเท้า	1	5	-80.00	-	508	-100.00	3.56	90.50	-96.07
6	ผลิตหนังสือและผลิตภัณฑ์จากหนังสือ	2	1	100.00	62	14	342.86	69.86	72.00	-2.97
7	แปรรูปไม้และผลิตภัณฑ์จากไม้	8	5	60.00	142	91	56.04	310.73	71.90	332.17
8	เครื่องเรือนหรือเครื่องตกแต่งในอาคารจากไม้ แก้ว ยาง หรือโลหะอื่นๆ	2	2	0.00	28	48	-41.67	14.00	22.90	-38.86
9	ผลิตกระดาษและผลิตภัณฑ์กระดาษ	6	5	20.00	166	182	-8.79	159.75	209.60	-23.78
10	การพิมพ์ การเย็บเล่ม ทำปกหรือการทำแม่พิมพ์	4	1	300.00	48	10	380.00	44.40	14.00	217.14
11	เคมีภัณฑ์และผลิตภัณฑ์เคมี	6	5	20.00	87	177	-50.85	173.40	518.79	-66.58
12	ผลิตภัณฑ์จากปิโตรเลียม	3	4	-25.00	27	45	-40.00	102.50	108.50	-5.53
13	ยางและผลิตภัณฑ์ยาง	2	3	-33.33	31	62	-50.00	54.00	38.60	39.90
14	ผลิตภัณฑ์พลาสติก	12	16	-25.00	206	371	-44.47	400.25	664.49	-39.77
15	ผลิตภัณฑ์ท่อโลหะ	19	16	18.75	196	153	28.10	404.95	250.63	61.57
16	ผลิตโลหะขั้นมูลฐาน	2	1	100.00	13	50	-74.00	35.50	633.00	-94.39
17	ผลิตภัณฑ์โลหะ	9	12	-25.00	206	409	-49.63	422.80	736.19	-42.57
18	ผลิตเครื่องจักรและเครื่องกล	4	5	-20.00	120	172	-30.23	343.00	490.45	-30.06
19	ผลิตเครื่องใช้ไฟฟ้าและอุปกรณ์	9	8	12.50	618	507	21.89	6,542.51	1,980.54	230.34
20	ผลิตยานพาหนะและอุปกรณ์รวมทั้งการซ่อมยานพาหนะและอุปกรณ์	10	7	42.86	384	267	43.82	744.46	988.50	-24.69
21	การผลิตอื่นๆ	59	39	51.28	1,902	525	262.29	3,691.41	2,552.48	44.62
รวม		186	162	14.81	5,091	4,529	12.41	14,379.02	12,949.44	11.04

หมายเหตุ เฉพาะโรงงานที่เข้าข่าย ตาม พรบ. โรงงาน (ฉบับที่ 2) ปี 2562 ซึ่งมีขนาด 50 คน/แรงม้า ขึ้นไป

รูปที่ 2 จำนวนคนงานของโรงงานที่ได้รับใบอนุญาตประกอบกิจการ จำพวก 3 และที่ได้รับแจ้งประกอบกิจการ จำพวก 2 เดือนกรกฎาคม 2567 เทียบกับเดือน เดือนกรกฎาคม 2566 แยกตามกลุ่มอุตสาหกรรม



รูปที่ 3 จำนวนเงินทุนของโรงงานที่ได้รับใบอนุญาตประกอบกิจการ จำพวก 3 และที่ได้รับแจ้งประกอบกิจการ จำพวก 2 เดือนกรกฎาคม 2567 เทียบกับเดือน เดือนกรกฎาคม 2566 แยกตามกลุ่มอุตสาหกรรม



รายงานแยกตามจังหวัด

ตารางที่ 3 สรุปโครงการที่ได้รับใบอนุญาตประกอบกิจการ จำพวก 3 และที่ได้รับแจ้งประกอบกิจการ จำพวก 2
จากกรมโรงงานอุตสาหกรรม สำนักงานอุตสาหกรรมจังหวัด องค์กรปกครองส่วนท้องถิ่น
และสำนักงานคณะกรรมการกำกับกิจการพลังงาน เดือนกรกฎาคม 2567

จังหวัด	จำนวน (โรง)	คนงาน	เงินทุน (ล้านบาท)
กรุงเทพมหานคร	1	108	188.00
กาญจนบุรี	3	40	40.00
กาฬสินธุ์	5	84	882.39
ขอนแก่น	4	54	213.50
จันทบุรี	1	3	60.00
ฉะเชิงเทรา	6	194	377.74
ชลบุรี	21	867	1,881.82
ชัยนาท	1	10	7.80
ชุมพร	1	32	21.00
เชียงใหม่	7	46	141.19
ตรัง	3	9	42.62
นครปฐม	8	144	119.80
นครราชสีมา	3	34	184.40
นครศรีธรรมราช	4	17	25.60
นนทบุรี	4	51	68.38
ปทุมธานี	18	475	5,881.52
ปราจีนบุรี	5	223	379.98
ปัตตานี	1	7	22.25
พระนครศรีอยุธยา	2	39	84.08
พังงา	1	12	26.00
พิจิตร	1	6	2.80
พิษณุโลก	1	5	0.85
เพชรบุรี	3	57	405.70
ภูเก็ต	1	3	21.00
ยโสธร	1	15	2.03
ร้อยเอ็ด	2	22	52.00
ระนอง	1	2	0.80
ระยอง	11	216	540.85
ราชบุรี	5	192	212.32
ลพบุรี	2	17	60.00
ลำปาง	4	38	34.70
ลำพูน	1	11	7.50

จังหวัด	จำนวน (โรง)	คนงาน	เงินทุน (ล้านบาท)
เลย	1	5	4.00
สกลนคร	1	11	34.00
สงขลา	4	15	39.00
สมุทรปราการ	16	316	517.30
สมุทรสาคร	13	1,477	1,422.50
สระบุรี	5	57	81.28
สุโขทัย	3	62	124.00
สุราษฎร์ธานี	2	8	5.83
สุรินทร์	6	58	115.00
อุบลราชธานี	3	49	47.50
รวม	186	5,091	14,379.02

รายงานแยกตามประเภทการประกอบกิจการโรงงาน
ตามบัญชีท้ายกฎกระทรวง พ.ร.บ.โรงงาน พ.ศ.2535

ตารางที่ 4 สรุปโรงงานที่ได้รับใบอนุญาตประกอบกิจการ จำพวก 3 และที่ได้รับแจ้งประกอบกิจการ จำพวก 2
จากกรมโรงงานอุตสาหกรรม สำนักงานอุตสาหกรรมจังหวัด องค์กรปกครองส่วนท้องถิ่น
และสำนักงานคณะกรรมการกำกับกิจการพลังงาน เดือนกรกฎาคม 2567

ประเภท โรงงาน	ชื่อประกอบกิจการ	จำนวน	คนงาน	เงินทุน
		(โรง)		(ล้านบาท)
2(1)	การต้ม นึ่ง หรืออบพืชหรือเมล็ดพืช	4	33	121.00
2(6)	การบด ปน หรือย่อยส่วนต่าง ๆ ของพืช ซึ่งมีไข่เมล็ดพืชหรือหัวพืช	1	5	0.85
3(2)	การขุดหรือลอกกรวด ทราย หรือดิน	13	53	135.50
3(3)	การร่อนหรือคัดกรวดหรือทราย	1	9	25.00
3(4)	การดูดทราย	7	36	48.17
4(3)	การทำผลิตภัณฑ์อาหารสำเร็จรูปจากเนื้อสัตว์ มันสัตว์ หนังสัตว์ หรือ	1	83	22.00
5(5)	การทำนยเหลวหรือนยแข็ง	1	4	15.00
6(1)	การทำอาหารจากสัตว์น้ำและบรรจุในภาชนะที่ผนึกและอากาศเข้าไม่	1	150	92.00
6(3)	การทำผลิตภัณฑ์อาหารสำเร็จรูปจากสัตว์น้ำ หนังหรือไขมันสัตว์น้ำ	1	23	6.50
6(5)	การล้าง ขำ แหะ แทะ ต้ม นึ่ง ทอด หรือบดสัตว์น้ำ	1	50	40.00
8(1)	การทำอาหารหรือเครื่องคิมจากผัก พืช หรือผลไม้ และบรรจุในภาชนะ	3	188	203.32
9(5)	การผสมแป้งหรือเมล็ดพืช	1	7	4.34
10(2)	การทำขนมปังกรอบ หรือขนมอบแห้ง	1	8	8.00
10(3)	การทำผลิตภัณฑ์อาหารจากแป้ง เป็นเส้น เม็ด หรือชิ้น	2	33	52.00
12(3)	การทำโกโก้ผง หรือขนมจากโกโก้	1	11	36.00
13(2)	การทำเครื่องปรุงกลิ่น รส หรือสีของอาหาร	1	95	31.18
14	โรงงานประกอบกิจการเกี่ยวกับการทำ ตัด ซอย บด หรือย่อยน้ำแข็ง	3	47	75.25
15(1)	การทำอาหารผสมหรืออาหารสำเร็จรูปสำหรับเลี้ยงสัตว์	3	32	81.90
19(2)	การทำเบียร์	1	8	59.00
20(1)	การทำน้ำดื่ม	1	10	10.60
24	โรงงานถักผ้า ผ้าลูกไม้ หรือเครื่องนุ่งห่มด้วยด้ายหรือเส้นใย หรือฟอย	1	68	3.00
28(1)	การตัดหรือเย็บเครื่องนุ่งห่ม เข็มขัด ผ้าเช็ดหน้า ผ้าพันคอ เนกไท หูก	1	-	3.56
31	โรงงานทำพรม หรือเครื่องใช้จากหนังสัตว์หรือขนสัตว์	1	32	65.02
33	โรงงานผลิตรองเท้าหรือชิ้นส่วนของรองเท้าซึ่งมิได้ทำจากไม้ยางอบ	1	30	4.84
34(2)	การทำวงกบ ขอบประตู ขอบหน้าต่าง บานประตู บานหน้าต่าง หรือส	1	15	2.03
34(3)	การทำไม้วีเนียร์ หรือ ไม้อัดทุกชนิด	2	31	82.00
34(4)	การทำฝอยไม้ การบด ปน หรือย่อยไม้	4	61	206.70
36(1)	การทำภาชนะบรรจุ เครื่องมือ หรือเครื่องใช้จากไม้ และรวมถึงชิ้นส่วน	1	35	20.00
37	โรงงานทำเครื่องเรือนหรือเครื่องตกแต่งภายในอาคารจากไม้ แก้ว ย	2	28	14.00
38(1)	การทำเยื่อจากไม้ หรือวัสดุอื่น	1	20	30.00
39	โรงงานผลิตภาชนะบรรจุจากกระดาษทุกชนิดหรือแผ่นกระดาษไฟเ	4	127	104.70
40(2)	การทำผลิตภัณฑ์ซึ่งมิใช่ภาชนะบรรจุจากเยื่อกระดาษ หรือกระดาษแ	1	19	25.05
41(1)	การพิมพ์ การทำแม่พิมพ์ เอกสาร การเย็บเล่ม ทำปก หรือตกแต่งสิ่งพิ	2	25	22.00
41(2)	การทำแม่พิมพ์โลหะ	2	23	22.40
42(1)	การทำเคมีภัณฑ์ สารเคมี หรือวัสดุเคมี ที่มีไซ้ (3)	1	5	66.00

ประเภท โรงงาน	ชื่อประกอบกิจการ	จำนวน	คนงาน	เงินทุน
		(โรง)		(ล้านบาท)
43(1)	การทำนุ้ย หรือสารป้องกันหรือกำจัดศัตรูพืชหรือสัตว์	1	7	31.00
43(2)	การเก็บรักษาหรือแบ่งบรรจุนุ้ย หรือสารป้องกันหรือกำจัดศัตรูพืชหรือ	1	15	27.00
47(1)	การทำสนุ้ย วัสดุสังเคราะห์สำหรับชักฟอก แห่มพู่ ผลิตภัณฑ์สำหรับโ	2	30	36.40
48(3)	การทำผลิตภัณฑ์สำหรับกันน้ำ ตัวทำให้เปียกน้ำ ตัวทำให้ดีเข้าด้วยกัน	1	30	13.00
50(4)	การผสมผลิตภัณฑ์จากปิโตรเลียมเข้าด้วยกัน หรือการผสมผลิตภัณฑ์	3	27	102.50
52(4)	การทำผลิตภัณฑ์ยางนอกจากที่ระบุไว้ใน ลำดับที่ 51 จากยางธรรมชาติ	2	31	54.00
53(1)	การทำเครื่องมือ เครื่องใช้ เครื่องเรือน หรือเครื่องประดับ และรวมถึง	3	81	58.00
53(5)	การทำพลาสติกเป็นเม็ด แท่ง ท่อ หลอด แผ่น ชั้น ผง หรือรูปทรงต่าง	8	110	331.25
53(9)	การล้าง บด หรือย่อยพลาสติก	1	15	11.00
54	โรงงานผลิตแก้ว เส้นใยแก้ว หรือผลิตภัณฑ์แก้ว	1	32	81.06
58(1)	การทำผลิตภัณฑ์คอนกรีต ผลิตภัณฑ์คอนกรีตผสมผลิตภัณฑ์ยิปซัม	17	150	302.89
58(3)	การทำผลิตภัณฑ์จากหิน	1	14	21.00
60	การถลุง ผสม ทำให้บริสุทธิ์ หล่อ หลอม ริด ดึง หรือผลิตโลหะในขั้น	2	13	35.50
61	โรงงานผลิต ตบแต่ง ดัดแปลง หรือซ่อมแซมเครื่องมือหรือเครื่องใช้ที่	1	41	40.00
63(1)	การทำส่วนประกอบสำหรับใช้ในการก่อสร้างสะพาน ประตูน้ำ ถังน้ำ	1	5	15.00
64(2)	การทำผลิตภัณฑ์ด้วยวิธีปั๊มหรือกระแทก	1	20	71.00
64(10)	การทำผลิตภัณฑ์โลหะสำเร็จรูปด้วยวิธีเคลือบ หรือลกรัก (Enamellin	1	48	256.80
64(13)	การกลึง เจาะ คว้าน กัด ไส เจียน หรือเชื่อมโลหะทั่วไป	5	92	40.00
67(7)	การทำ ดัดแปลง หรือซ่อมแซมแบบ (Dies) หรือเครื่องจับ (Jigs) สำห	1	20	56.00
70	โรงงานผลิต ประกอบหรือซ่อมแซมเครื่องสูบน้ำ เครื่องอัดอากาศ เค	3	100	287.00
71	โรงงานผลิต ประกอบหรือซ่อมแซมเครื่องจักรหรือผลิตภัณฑ์ที่ระบุใ	2	37	110.50
72	โรงงานผลิต ประกอบหรือซ่อมแซมเครื่องรับวิทยุ เครื่องรับ โทรทัศน์	6	551	6,412.61
73	โรงงานผลิต ประกอบหรือดัดแปลง เครื่องมือหรือเครื่องใช้ไฟฟ้าที่ใ	1	30	19.40
77(2)	การทำชิ้นส่วนพิเศษหรืออุปกรณ์สำหรับรถยนต์ หรือรถพ่วง	3	150	267.06
82	โรงงานผลิตเครื่องมือหรือเครื่องใช้เกี่ยวกับขนั้นตาหรือการวัดสายตา	1	7	12.00
83	โรงงานผลิตหรือประกอบนาฬิกา เครื่องวัดเวลา หรือชิ้นส่วนของนา	1	63	93.50
88(1)	การผลิตพลังงานไฟฟ้าจากพลังงานแสงอาทิตย์ ยกเว้นที่ติดตั้งบนหลัง	7	27	274.71
88(2)	การผลิตพลังงานไฟฟ้าจากพลังงานความร้อน	1	23	600.00
91(1)	การบรรจุสินค้าทั่วไป	2	1,031	1,079.29
92	โรงงานห้องเย็น	3	48	81.50
95(1)	การซ่อมแซมยานที่ขับเคลื่อนด้วยเครื่องยนต์หรือส่วนประกอบของย	5	214	475.00
95(2)	การซ่อมแซมรถพ่วง จักรยานสามล้อ จักรยานสองล้อ หรือส่วนประ	2	20	2.40
97	โรงงานซ่อมผลิตภัณฑ์ที่มีได้ระบุการซ่อมไว้ในลำดับใด	1	50	80.00
98	โรงงานซักritz ซักแห้ง ซักฟอก ริด อัด หรือย้อมผ้า หรือนึ่งน่ม พร	1	11	7.50
100(5)	การชุบเคลือบผิว (Plating, Anodizing)	1	17	21.50
102	โรงงานประกอบกิจการเกี่ยวกับการผลิตและหรือจำหน่ายไอน้ำ (Ste	1	7	17.50
105	โรงงานคัดแยกหรือฝังกลบสิ่งปฏิกูลหรือวัสดุที่ไม่ใช้แล้ว	12	292	678.50

ประเภท โรงงาน	ชื่อประกอบกิจการ	จำนวน	คนงาน	เงินทุน
		(โรง)		(ล้านบาท)
106	การนำผลิตภัณฑ์อุตสาหกรรมที่ไม่ใช้แล้วหรือของเสียจากโรงงานมา	7	228	536.74
รวม		186	5,091	14,379.02

รายชื่อโรงงานที่เงินทุนเกิน 50 ล้านบาท

ตารางที่ 5 โรงงานที่ใช้เงินลงทุนรวมทั้งสิ้น 50 ล้านบาทขึ้นไป ที่ได้รับใบอนุญาตประกอบกิจการ จำพวก 3 และที่ได้รับแจ้งประกอบกิจการ จำพวก 2

กรมโรงงานอุตสาหกรรม สำนักงานอุตสาหกรรมจังหวัด องค์กรปกครองส่วนท้องถิ่น

และสำนักงานคณะกรรมการกำกับกิจการพลังงาน เดือนพฤษภาคม 2567

ลำดับที่	เลขทะเบียน	ชื่อโรงงาน	ประกอบกิจการ	เงินทุน (ล้านบาท)
1	3-72-13/67ปท	บริษัท โซนี่ ดีไวซ์ เทคโนโลยี (ประเทศไทย) จำกัด	ผลิตผลิตภัณฑ์เซมิคอนดักเตอร์	4,479.46
2	3-91(1)-7/67สก	บริษัท ยูนิคอร์น จำกัด (มหาชน)	ปิดฉากและบรรจุสินค้าสำเร็จรูปลงหีบห่อ	1,055.40
3	จ3-72-16/67ชบ	บริษัท ทีพีเค ออโต้ เทคโนโลยี (ไทยแลนด์) จำกัด	ผลิต ประกอบชิ้นส่วนเครื่องใช้ไฟฟ้า และชิ้นส่วนอิเล็กทรอนิกส์ เช่น จอแสดงผล จอมอนิเตอร์	980.15
4	จ3-72-14/67ปท	บริษัท แอดวานซ์ ไฟเบอร์ รีซอร์สเซส (ไทยแลนด์) จำกัด	ผลิตชิ้นส่วนอิเล็กทรอนิกส์สำหรับระบบสื่อสารแบบใยแก้วนำแสง	881.51
5	3-88(2)-7/67กส	บริษัท เอเชีย โมดิไฟด์สตาร์ช จำกัด	ผลิตกระแสไฟฟ้าจากก๊าซชีวภาพ	600.00
6	3-105-54/67พบ	บริษัท กุ้ยซี นิว เอนเนอจี เทคโนโลยี (ไทยแลนด์) จำกัด	คัดแยกวัสดุที่ไม่ใช้แล้วที่ไม่เป็นของเสียอันตราย	346.00
7	3-64(10)-3/67ปจ	บริษัท ลัสเตอร์ ไฮดรอลิค แอนด์ เครน จำกัด	ผลิตเครื่องจักร อุปกรณ์ ชิ้นส่วนเครื่องจักร เช่น ก้านกระบอกสูบไฮดรอลิค กระบอกสูบไฮดรอลิค	256.80
8	จ3-70-25/67รช	บริษัท เอสทีซี โดคาสติง (ไทยแลนด์) จำกัด	ผลิต จำหน่าย ส่งออก ส่วนประกอบหรือชิ้นส่วนของเครื่องซักผ้าและเครื่องใช้ไฟฟ้า ผลิตชิ้นส่วน	220.00
9	จ3-53(5)-44/67ฉช	บริษัท ทีโม อสารอน (ไทยแลนด์) จำกัด	ประกอบผลิตภัณฑ์หรือชิ้นส่วนของผลิตภัณฑ์ ที่เป็นท่อโลหะและท่อพลาสติก	200.00
10	3-95(1)-16/67	บริษัท เบนซ์ บีเคเค วิภาวดี จำกัด	ซ่อมรถยนต์	188.00
11	จ3-95(1)-14/67ชก	บริษัท คอนเน็ค คาร์บอดี จำกัด	ซ่อมตัวถังและสี	180.00
12	3-106-41/67ชบ	บริษัท ฮิว ไลท์ เมทัล (ประเทศไทย) จำกัด	ถอดแยกและบดย่อยชิ้นส่วนอุปกรณ์เครื่องใช้ไฟฟ้า ชิ้นส่วนอิเล็กทรอนิกส์และชิ้นส่วนรถยนต์ที่ผ่านการใช้งานแล้ว รวบรวมแบตเตอรี่โดยไม่มีสารปรอท แคดเมียมและสารพิษอันตราย	175.00
13	3-34(4)-17/67กส	บริษัท ยูเนียนวู้ดชิพ จำกัด	ผลิตชิ้นไม้สับ จากไม้ยางพาราและไม้ที่ปลูกขึ้น โดยเฉพาะ 13 ชนิด ตามมติคณะรัฐมนตรี เมื่อวันที่ 25	147.00
14	จ3-77(2)-16/67ชบ	บริษัท ซี.ที.เค. อุตสาหกรรม จำกัด	ทำชิ้นส่วนอุปกรณ์รถยนต์ เครื่องใช้ไฟฟ้า และเครื่องใช้เอนกประสงค์จาก โลหะ พลาสติก ฟันสีและหุบเคลือบผิวชิ้นส่วนอุปกรณ์จากโลหะและพลาสติก	145.04
15	3-88(1)-59/67นม	บริษัท เชนเนรัล สตาร์ช จำกัด	ผลิตไฟฟ้าจากพลังงานแสงอาทิตย์ (แบบติดตั้งบนพื้นดิน)	137.10
16	3-105-50/67ปท	นางจิวรรณ ขอดสุดา	คัดแยกสิ่งปฏิกูลหรือวัสดุที่ไม่ใช้แล้วที่ไม่เป็นของเสียอันตราย	115.00
17	3-106-42/67ชบ	บริษัท ฟอรัทยู อินเตอร์เนชั่นแนล (ไทยแลนด์) จำกัด	ถอดแยกและบดย่อยอุปกรณ์ไฟฟ้าและชิ้นส่วนอิเล็กทรอนิกส์ หลอมหล่อเศษโลหะ ตะกรันและ	114.00
18	จ3-77(2)-15/67ฉช	บริษัท ไทยคิน แมนูแฟกเจอร์ จำกัด	ผลิตชิ้นส่วนยานยนต์ และรถยนต์	103.82

ลำดับที่	เลขทะเบียน	ชื่อโรงงาน	ประกอบกิจการ	เงินทุน (ล้านบาท)
19	จ3-83-1/67สป	บริษัท นิโอ ทรอนิก้า (ประเทศไทย) จำกัด	ผลิตประกอบนาฬิกา อุปกรณ์สำหรับนาฬิกา และแผงวงจรอิเล็กทรอนิกส์	93.50
20	3-8(1)-12/67รบ	บริษัท ไลฟ์ กรุ๊ป เฮลท์ ฟู้ด จำกัด	ผลิตกาแฟสำเร็จรูป และกาแฟสำเร็จพร้อมดื่ม	93.20
21	3-6(1)-2/67สก	บริษัท โมดิเซียน แคนนิ่ง จำกัด	ผลิตอาหารทะเลบรรจุกระป๋องทุกชนิด	92.00
22	จ3-54-3/67อย	บริษัท จีเล็งตัว เทคโนโลยี (ประเทศไทย) จำกัด	ผลิตแผ่นกระจก เช่น กระจกเทมเปอร์ชั้นรองในผู้ยื่น	81.06
23	3-50(4)-31/67สท	ห้างหุ้นส่วนจำกัด พิชณดีพร้อม	ผลิตแอสฟัลท์ติกคอนกรีต	80.00
24	จ3-97-1/67รย	บริษัท คูเวลเทค (ประเทศไทย) จำกัด	ซ่อมแซม ปรับแต่ง วาล์ว ปัม และแบบบิทเบร้ง รวมทั้งชิ้นส่วนต่างๆ ที่ใช้ในงานอุตสาหกรรม	80.00
25	จ3-64(2)-8/67ชบ	บริษัท หายเปา พรیشัน ฮาร์ดแวร์ (อินเตอร์เนชันแนล) จำกัด	ผลิต จำหน่าย ผลิตภัณฑ์โลหะด้วยวิธีปั๊ม ตัด พับ กลึง และเชื่อมโลหะ	71.00
26	3-8(1)-13/67รบ	บริษัท อีชี โคล์คันท จำกัด	ทำอาหารหรือเครื่องดื่มจากผัก พืช หรือผลไม้ และบรรจุในภาชนะที่ผนึกและอากาศเข้าไม่ได้	70.12
27	3-106-47/67สก	บริษัท กรีน เวิลด์ โปร จำกัด	ผลิตสารปรับปรุงดินและปุ๋ยอินทรีย์ ผลิตอิฐบล็อก อิฐตัวหนอน จากวัสดุที่ไม่เป็นของเสีย ไม่อันตราย	69.00
28	จ3-42(1)-9/67รย	บริษัท ซีอาร์3 (ประเทศไทย) จำกัด	การทำเคมีภัณฑ์ สารเคมี หรือวัสดุเคมี	66.00
29	จ3-31-2/67ชบ	บริษัท ไทย แสนด์ ทัฟ คาร์เปท แฟคทอรี จำกัด	ผลิตพรม	65.02
30	3-88(1)-58/67ปท	บริษัท ท่อส่งปิโตรเลียมไทย จำกัด	ผลิตกระแสไฟฟ้าจากพลังงานแสงอาทิตย์ที่ติดตั้งบนพื้นดิน	62.19
31	จ3-58(1)-111/67จบ	บริษัท บรูกาคอนกรีต แอนด์ คอนสตรัคชั่น จำกัด	ผลิตคอนกรีตผสมเสร็จ	60.00
32	จ3-19(2)-1/67ชบ	บริษัท ปูเป็็น ซีฟู้ด จำกัด	ผลิตเบียร์สดเพื่อจำหน่ายในสถานบริการ	59.00
33	จ3-71-14/67สป	บริษัท ทิพย์โฮลดิ้ง จำกัด	ประกอบกิจการโรงงานผลิตเครื่องจักร ชิ้นส่วนเครื่องจักร อุปกรณ์เครื่องจักร การซ่อมแม่พิมพ์ เครื่องจักรและอุปกรณ์อัตโนมัติ(Automation) สำหรับงานอุตสาหกรรมทุกประเภท	56.50
34	จ3-67(7)-4/67สป	บริษัท ไมโคร ปริซ์ชัน จำกัด	ผลิตชิ้นงาน อลูมิเนียม ซิงค์	56.00
35	จ3-58(1)-117/67ปจ	ห้างหุ้นส่วนจำกัด กบินทร์เม่งหลี ผลิตภัณฑ์คอนกรีต (สาขา 00001)	ผลิตคอนกรีตผสมเสร็จเพื่อจำหน่าย และผลิตคอนกรีตสำเร็จรูป เช่น ท่อคอนกรีต เส้า เส้าเข็ม บ่อพัก เป็นต้น	54.00
36	จ3-71-13/67สป	บริษัท คิวอด อิเล็กทริก จำกัด	ผลิตหม้อแปลงไฟฟ้าและอุปกรณ์ส่วนควบ	54.00
37	จ3-2(1)-12/67ชม	เค เค เอ็นเนอร์จี	อบพืชผลทางการเกษตร เมล็ดข้าวโพด	53.00
38	จ3-34(3)-6/67พบ	บริษัท ภูดิท ขนส่ง (2020) จำกัด	ผลิตและจำหน่ายเชื้อเพลิงชีวมวลอัดเม็ด	52.00

รายงานแยกตามหน่วยงานที่อนุญาต

- อนุญาตโดยกรมโรงงานอุตสาหกรรม

- แยกตามจังหวัด
- แยกตามประเภทการประกอบกิจการโรงงานตามบัญชีท้ายกฎกระทรวง พ.ร.บ.โรงงาน พ.ศ. 2535

- อนุญาตโดยอุตสาหกรรมจังหวัด

- แยกตามจังหวัด
- แยกตามประเภทการประกอบกิจการโรงงานตามบัญชีท้ายกฎกระทรวง พ.ร.บ.โรงงาน พ.ศ. 2535

- อนุญาตโดยองค์กรปกครองส่วนท้องถิ่น

- แยกตามจังหวัด
- แยกตามประเภทการประกอบกิจการโรงงานตามบัญชีท้ายกฎกระทรวง พ.ร.บ.โรงงาน พ.ศ. 2535

- อนุญาตจากกรมอุตสาหกรรมพื้นฐานและการเหมืองแร่

- แยกตามจังหวัด
- แยกตามประเภทการประกอบกิจการโรงงานตามบัญชีท้ายกฎกระทรวง พ.ร.บ.โรงงาน พ.ศ. 2535

- สำนักงานคณะกรรมการกำกับกิจการพลังงาน

- แยกตามจังหวัด
- แยกตามประเภทการประกอบกิจการโรงงานตามบัญชีท้ายกฎกระทรวง พ.ร.บ.โรงงาน พ.ศ. 2535

รายงานแยกตามหน่วยงานที่อนุญาต

อนุญาตจากกรมโรงงานอุตสาหกรรม

แยกตามจังหวัด

แยกตามประเภทการประกอบกิจการโรงงานตามบัญชีท้ายกฎกระทรวง พ.ร.บ.โรงงาน พ.ศ. 2535

ตารางที่ 6 สรุปโรงงานที่ได้รับอนุญาตประกอบกิจการ จำพวก 3 จากกรมโรงงานอุตสาหกรรม

แยกตามจังหวัด เดือนกรกฎาคม 2567

จังหวัด	จำนวน (โรง)	คนงาน	เงินทุน (ล้านบาท)
กรุงเทพมหานคร	1	108	188.00
กาฬสินธุ์	4	61	282.39
ขอนแก่น	2	15	25.70
ชลบุรี	2	170	289.00
ศรีสะเกษ	1	4	17.50
นครราชสีมา	2	32	47.30
นนทบุรี	1	20	30.00
ปทุมธานี	5	234	4,667.46
ปราจีนบุรี	4	201	325.98
เพชรบุรี	1	37	346.00
ร้อยเอ็ด	2	22	52.00
ระยอง	1	15	43.35
ราชบุรี	2	171	163.32
ลพบุรี	1	10	29.00
สมุทรปราการ	2	23	63.50
สมุทรสาคร	5	1,199	1,237.90
สุโขทัย	2	50	115.00
อุบลราชธานี	2	26	41.00
รวม	40	2,398	7,964.39

ตารางที่ 7 สรุปโรงงานที่ได้รับอนุญาตประกอบกิจการ จำพวก 3 จากกรมโรงงานอุตสาหกรรม

แยกตามประเภท เดือนกรกฎาคม 2567

ประเภท โรงงาน	ชื่อประกอบกิจการ	จำนวน โรงงาน	คนงาน	เงินทุนรวม (ล้านบาท)
3(2)	การชุบหรือลอกกรวด ทราช หรือดิน	1	12	37.30
3(4)	การดูดทราช	1	5	11.00
6(1)	การทำอาหารจากสัตว์น้ำและบรรจุในภาชนะที่ผนึกและอากาศเข้าไม่ได้	1	150	92.00
8(1)	การทำอาหารหรือเครื่องดื่มาจากผัก พืช หรือผลไม้ และบรรจุในภาชนะที่ผนึกและอ	2	171	163.32
13(2)	การทำเครื่องปรุงรสถน รส หรือสีของอาหาร	1	95	31.18
14	โรงงานประกอบกิจการเกี่ยวกับการทำ ตัด ซอย บด หรือย่อยน้ำแข็ง	2	40	53.00
34(3)	การทำไม้วีเนียร์ หรือไม้อัดทุกชนิด	1	21	30.00
34(4)	การทำฝอยไม้ การบด ปน หรือย่อยไม้	4	61	206.70
38(1)	การทำเยื่อจากไม้ หรือวัสดุอื่น	1	20	30.00
50(4)	การผสมผลิตภัณฑ์จากปิโตรเลียมเข้าด้วยกัน หรือการผสมผลิตภัณฑ์จากปิโตรเลีย	2	24	97.50
64(10)	การทำผลิตภัณฑ์โลหะสำเร็จรูปด้วยวิธีเคลือบ หรือลงรัก (Enamelling japanning o	1	48	256.80
72	โรงงานผลิต ประกอบหรือซ่อมแซมเครื่องรับวิทยุ เครื่องรับ โทรทัศน์ ผลิตภัณฑ์ที่	1	120	4,479.46
91(1)	การบรรจุสินค้าทั่วไป	1	996	1,055.40
95(1)	การซ่อมแซมยานที่ขับเคลื่อนด้วยเครื่องยนต์หรือส่วนประกอบของยานดังกล่าว	1	108	188.00
102	โรงงานประกอบกิจการเกี่ยวกับการผลิตและหรือจำหน่ายไอน้ำ (Steam Generating	1	7	17.50
105	โรงงานคัดแยกหรือฝัองกลบสิ่งปฏิกูลหรือวัสดุที่ไม่ใช้แล้ว	12	292	678.50
106	การนำผลิตภัณฑ์อุตสาหกรรมที่ไม่ใช้แล้วหรือของเสียจากโรงงานมาผลิตเป็นวัตถุ	7	228	536.74
รวม		40	2,398	7,964.39

รายงานแยกตามหน่วยงานที่อนุญาต

อนุญาตจากอุตสาหกรรมจังหวัด

แยกตามจังหวัด

แยกตามประเภทการประกอบกิจการโรงงานตามบัญชีท้ายกฎกระทรวง พ.ร.บ.โรงงาน พ.ศ. 2535

ตารางที่ 8 สรุปโรงงานที่ได้รับใบอนุญาตประกอบกิจการ จำพวก 3 และที่ได้รับใบอนุญาตประกอบกิจการ จำพวก 2

จากสำนักงานอุตสาหกรรมจังหวัด แยกตามจังหวัด เดือนกรกฎาคม 2567

จังหวัด	จำนวน โรงงาน	คนงาน	เงินทุน (ล้านบาท)
กาญจนบุรี	2	10	18.00
ขอนแก่น	2	39	187.80
จันทบุรี	1	3	60.00
ฉะเชิงเทรา	5	192	361.52
ชลบุรี	19	697	1,592.82
ชัยนาท	1	10	7.80
ชุมพร	1	32	21.00
เชียงใหม่	7	46	141.19
ตรัง	1	2	8.10
นครปฐม	8	144	119.80
นครศรีธรรมราช	4	17	25.60
นนทบุรี	3	31	38.38
ปทุมธานี	12	239	1,151.87
ปราจีนบุรี	1	22	54.00
ปัตตานี	1	7	22.25
พระนครศรีอยุธยา	2	39	84.08
พังงา	1	12	26.00
พิจิตร	1	6	2.80
พิษณุโลก	1	5	0.85
เพชรบุรี	2	20	59.70
ภูเก็ต	1	3	21.00
ยโสธร	1	15	2.03
ระนอง	1	2	0.80
ระยอง	9	199	482.50
ราชบุรี	3	21	49.00
ลพบุรี	1	7	31.00
ลำปาง	4	38	34.70
ลำพูน	1	11	7.50
เลย	1	5	4.00
สกลนคร	1	11	34.00
สงขลา	4	15	39.00
สมุทรปราการ	14	293	453.80
สมุทรสาคร	8	278	184.60
สระบุรี	3	41	54.10
สุโขทัย	1	12	9.00

จังหวัด	จำนวน โรงงาน	คนงาน	เงินทุน (ล้านบาท)
สุราษฎร์ธานี	2	8	5.83
สุรินทร์	6	58	115.00
อุบลราชธานี	1	23	6.50
รวม	137	2,613	5,517.92

ตารางที่ 9 สรุปโรงงานที่ได้รับอนุญาตประกอบกิจการ จำพวก 3 และที่ได้รับใบอนุญาตประกอบกิจการ จำพวก 2

จากสำนักงานอุตสาหกรรมจังหวัด แยกตามประเภท เดือนกรกฎาคม 2567

ประเภท โรงงาน	ชื่อประกอบกิจการ	จำนวน โรงงาน	คนงาน	เงินทุนรวม (ล้านบาท)
2(1)	การต้ม นึ่ง หรืออบพืชหรือเมล็ดพืช	4	33	121.00
2(6)	การบด ปั่น หรือย่อยส่วนต่าง ๆ ของพืช ซึ่งมีไขมันเมล็ดพืชหรือหัวพืช	1	5	0.85
3(2)	การขูดหรือลอกกรวด ทราซ หรือคิน	12	41	98.20
3(3)	การร่อนหรือคัดกรวดหรือทราซ	1	9	25.00
3(4)	การคัดทราซ	6	31	37.17
4(3)	การทำผลิตภัณฑ์อาหารสำเร็จรูปจากเนื้อสัตว์ ไขมันสัตว์ หนังสัตว์ หรือส	1	83	22.00
5(5)	การทำเนยเหลวหรือเนยแข็ง	1	4	15.00
6(3)	การทำผลิตภัณฑ์อาหารสำเร็จรูปจากสัตว์น้ำ หนังหรือไขมันสัตว์น้ำ	1	23	6.50
6(5)	การล้าง ขำ หละ แกะ ต้ม นึ่ง ทอด หรือบดสัตว์น้ำ	1	50	40.00
8(1)	การทำอาหารหรือเครื่องดื่มาจากผัก พืช หรือผลไม้ และบรรจุในภาชนะ	1	17	40.00
9(5)	การผสมแป้งหรือเมล็ดพืช	1	7	4.34
10(2)	การทำขนมปังกรอบ หรือขนมอบแห้ง	1	8	8.00
10(3)	การทำผลิตภัณฑ์อาหารจากแป้ง เป็นเส้น เม็ด หรือชิ้น	2	33	52.00
12(3)	การทำโกโก้ผง หรือขนมจากโกโก้	1	11	36.00
14	โรงงานประกอบกิจการเกี่ยวกับการทำ ตัด ซอย บด หรือย่อยน้ำแข็ง	1	7	22.25
15(1)	การทำอาหารผสมหรืออาหารสำเร็จรูปสำหรับเลี้ยงสัตว์	3	32	81.90
19(2)	การทำเบียร์	1	8	59.00
20(1)	การทำน้ำดื่ม	1	10	10.60
24	โรงงานถักผ้า ผ้าลูกไม้ หรือเครื่องนุ่งห่มด้วยด้ายหรือเส้นใย หรือฟอกย้อม	1	68	3.00
28(1)	การตัดหรือเย็บเครื่องนุ่งห่ม เข็มขัด ผ้าเช็ดหน้า ผ้าพันคอ เนกไท หูกระ	1	-	3.56
31	โรงงานทำพรม หรือเครื่องใช้จากหนังสัตว์หรือขนสัตว์	1	32	65.02
33	โรงงานผลิตรองเท้าหรือชิ้นส่วนของรองเท้าซึ่งมิได้ทำจากไม้ยางอบแห้ง	1	30	4.84
34(2)	การทำวงกบ ขอบประตู ขอบหน้าต่าง บานประตู บานหน้าต่าง หรือส่ว	1	15	2.03
34(3)	การทำไม้วีเนียร์ หรือไม้อัดทุกชนิด	1	10	52.00
36(1)	การทำภาชนะบรรจุ เครื่องมือ หรือเครื่องใช้จากไม้ และรวมถึงชิ้นส่วน	1	35	20.00
37	โรงงานทำเครื่องเรือนหรือเครื่องตกแต่งภายในอาคารจากไม้ แก้ว ยาง	2	28	14.00
39	โรงงานผลิตภาชนะบรรจุจากกระดาษทุกชนิดหรือแผ่นกระดาษไฟเบอร์	4	127	104.70
40(2)	การทำผลิตภัณฑ์ซึ่งมิใช่ภาชนะบรรจุจากเยื่อกระดาษ หรือกระดาษแข็ง	1	19	25.05
41(1)	การพิมพ์ การทำแม่พิมพ์เอกสาร การเย็บเล่ม ทำปก หรือตกแต่งสิ่งพิมพ์	2	25	22.00
41(2)	การทำแม่พิมพ์โลหะ	2	23	22.40
42(1)	การทำเคมีภัณฑ์ สารเคมี หรือวัสดุเคมี ที่มีไซ (3)	1	5	66.00
43(1)	การทำปุ๋ย หรือสารป้องกันหรือกำจัดศัตรูพืชหรือสัตว์	1	7	31.00

ประเภท โรงงาน	ชื่อประกอบกิจการ	จำนวน โรงงาน	คนงาน	เงินทุนรวม (ล้านบาท)
43(2)	การเก็บรักษาหรือแบ่งบรรจุปุ๋ย หรือสารป้องกันหรือกำจัดศัตรูพืชหรือ	1	15	27.00
47(1)	การทำสบู่ วัสดุสังเคราะห์สำหรับซักฟอก แชมพู ผลิตภัณฑ์สำหรับโกน	2	30	36.40
48(3)	การทำผลิตภัณฑ์สำหรับกันน้ำ ตัวทำให้เปียกน้ำ ตัวทำให้ดีเข้าด้วยกัน	1	30	13.00
50(4)	การผสมผลิตภัณฑ์จากปิโตรเลียมเข้าด้วยกัน หรือการผสมผลิตภัณฑ์จาก	1	3	5.00
52(4)	การทำผลิตภัณฑ์ยางนอกจากที่ระบุไว้ใน ลำดับที่ 51 จากยางธรรมชาติ	2	31	54.00
53(1)	การทำเครื่องมือ เครื่องใช้ เครื่องเรือน หรือเครื่องประดับ และรวมถึงซี	3	81	58.00
53(5)	การทำพลาสติกเป็นเม็ด แท่ง ท่อ หลอด แผ่น ชั้น ผง หรือรูปทรงต่าง ๆ	8	110	331.25
53(9)	การล้าง บด หรือย่อยพลาสติก	1	15	11.00
54	โรงงานผลิตแก้ว เส้นใยแก้ว หรือผลิตภัณฑ์แก้ว	1	32	81.06
58(1)	การทำผลิตภัณฑ์คอนกรีต ผลิตภัณฑ์คอนกรีตผสมผลิตภัณฑ์อิมพัช	17	150	302.89
58(3)	การทำผลิตภัณฑ์จากหิน	1	14	21.00
60	การถลุง ผสม ทำให้บริสุทธิ์ หล่อ หลอม ริด ดึง หรือผลิตโลหะในขั้นค	2	13	35.50
61	โรงงานผลิต ตบแต่ง คัดแปลง หรือซ่อมแซมเครื่องมือหรือเครื่องใช้ที่	1	41	40.00
63(1)	การทำส่วนประกอบสำหรับใช้ในการก่อสร้างสะพาน ประตูน้ำ ถังน้ำ	1	5	15.00
64(2)	การทำผลิตภัณฑ์ด้วยวิธีปั๊มหรือกระแทก	1	20	71.00
64(13)	การกลึง เจาะ คว้าน กัด ไส เจียน หรือเชื่อมโลหะทั่วไป	5	92	40.00
67(7)	การทำ คัดแปลง หรือซ่อมแซมแบบ (Dies) หรือเครื่องจับ (Jigs) สำห	1	20	56.00
70	โรงงานผลิต ประกอบหรือซ่อมแซมเครื่องสูบน้ำ เครื่องอัดอากาศ เครื่อง	2	70	265.00
71	โรงงานผลิต ประกอบหรือซ่อมแซมเครื่องจักรหรือผลิตภัณฑ์ที่ระบุไว้	2	37	110.50
72	โรงงานผลิต ประกอบหรือซ่อมแซมเครื่องรับวิทยุ เครื่องรับโทรทัศน์ ค	5	431	1,933.16
73	โรงงานผลิต ประกอบหรือคัดแปลง เครื่องมือหรือเครื่องใช้ไฟฟ้าที่ไม่	1	30	19.40
77(2)	การทำชิ้นส่วนพิเศษหรืออุปกรณ์สำหรับรถยนต์ หรือรถพ่วง	3	150	267.06
82	โรงงานผลิตเครื่องมือหรือเครื่องใช้เกี่ยวกับนันทนาการหรือการพักผ่อน	1	7	12.00
83	โรงงานผลิตหรือประกอบนาฬิกา เครื่องวัดเวลา หรือชิ้นส่วนของนาฬิกา	1	63	93.50
91(1)	การบรรจุสินค้าทั่วไป	1	35	23.90
92	โรงงานห้องเย็น	3	48	81.50
95(1)	การซ่อมแซมยานที่ขับเคลื่อนด้วยเครื่องยนต์หรือส่วนประกอบของยาน	4	106	287.00
95(2)	การซ่อมแซมรถพ่วง จักรยานสามล้อ จักรยานสองล้อ หรือส่วนประกอบ	2	20	2.40
97	โรงงานซ่อมผลิตภัณฑ์ที่มีได้ระบุการซ่อมไว้ในลำดับใด	1	50	80.00
98	โรงงานซักกรีต ซักแห้ง ซักฟอก ริด อัด หรือย้อมผ้า หรือนุ่งห่ม พร	1	11	7.50
100(5)	การชุบเคลือบผิว (Plating, Anodizing)	1	17	21.50
	รวม	137	2,613	5,517.92

รายงานแยกตามหน่วยงานที่อนุญาต
อนุญาตจากองค์กรปกครองส่วนท้องถิ่น
แยกตามจังหวัด

แยกตามประเภทการประกอบกิจการโรงงานตามบัญชีท้ายกฎกระทรวง พ.ร.บ.โรงงาน พ.ศ. 2535

ตารางที่ 10 สรุปโรงงานที่ได้รับใบอนุญาตประกอบกิจการ จำพวก 2 จากองค์กรปกครองส่วนท้องถิ่น

แยกตามจังหวัด เดือนกรกฎาคม 2567

จังหวัด	จำนวน โรงงาน	คนงาน	เงินทุน (ล้านบาท)
กาญจนบุรี	1	30	22.00
รวม	1	30	22.00

ตารางที่ 11 สรุปโรงงานที่ได้รับใบอนุญาตประกอบกิจการ จำพวก 2 จากองค์กรปกครองส่วนท้องถิ่น

แยกตามประเภท เดือนกรกฎาคม 2567

ประเภท โรงงาน	ชื่อประกอบกิจการ	จำนวน โรงงาน	คนงาน	เงินทุนรวม (ล้านบาท)
70	โรงงานผลิต ประกอบหรือซ่อมแซมเครื่องสูบน้ำ เครื่องอัดอากาศ เครื่อง	1	30	22.00
	รวม	1	30	22.00

รายงานแยกตามหน่วยงานที่อนุญาต

อนุญาตจากสำนักงานคณะกรรมการกำกับกิจการพลังงาน

แยกตามจังหวัด

แยกตามประเภทการประกอบกิจการโรงงานตามบัญชีท้ายกฎกระทรวง พ.ร.บ.โรงงาน พ.ศ. 2535

ตารางที่ 12 สรุปโรงงานที่ได้รับอนุญาตประกอบกิจการ จำพวก 3 และที่ได้รับใบอนุญาตประกอบกิจการ จำพวก 2

จากสำนักงานคณะกรรมการกำกับกิจการพลังงาน แยกตามจังหวัด เดือนกรกฎาคม 2567

จังหวัด	จำนวน โรงงาน	คนงาน	เงินทุน (ล้านบาท)
กาฬสินธุ์	1	23	600.00
ฉะเชิงเทรา	1	2	16.22
ตรัง	1	3	17.02
นครราชสีมา	1	2	137.10
ปทุมธานี	1	2	62.19
ระยอง	1	2	15.00
สระบุรี	2	16	27.18
รวม	8	50	874.71

ตารางที่ 13 สรุปโรงงานที่ได้รับอนุญาตประกอบกิจการ จำพวก 3 และที่ได้รับใบอนุญาตประกอบกิจการ จำพวก 2

จากสำนักงานคณะกรรมการกำกับกิจการพลังงาน แยกตามประเภท เดือนกรกฎาคม 2567

ประเภท โรงงาน	ชื่อประกอบกิจการ	จำนวน โรงงาน	คนงาน	เงินทุนรวม (ล้านบาท)
88(1)	การผลิตพลังงานไฟฟ้าจากพลังงานแสงอาทิตย์ ยกเว้นที่ติดตั้งบนหลังคา ดาด	7	27	274.71
88(2)	การผลิตพลังงานไฟฟ้าจากพลังงานความร้อน	1	23	600.00
	รวม	8	50	874.71

โรงงานที่ได้รับอนุญาตขยายกิจการ

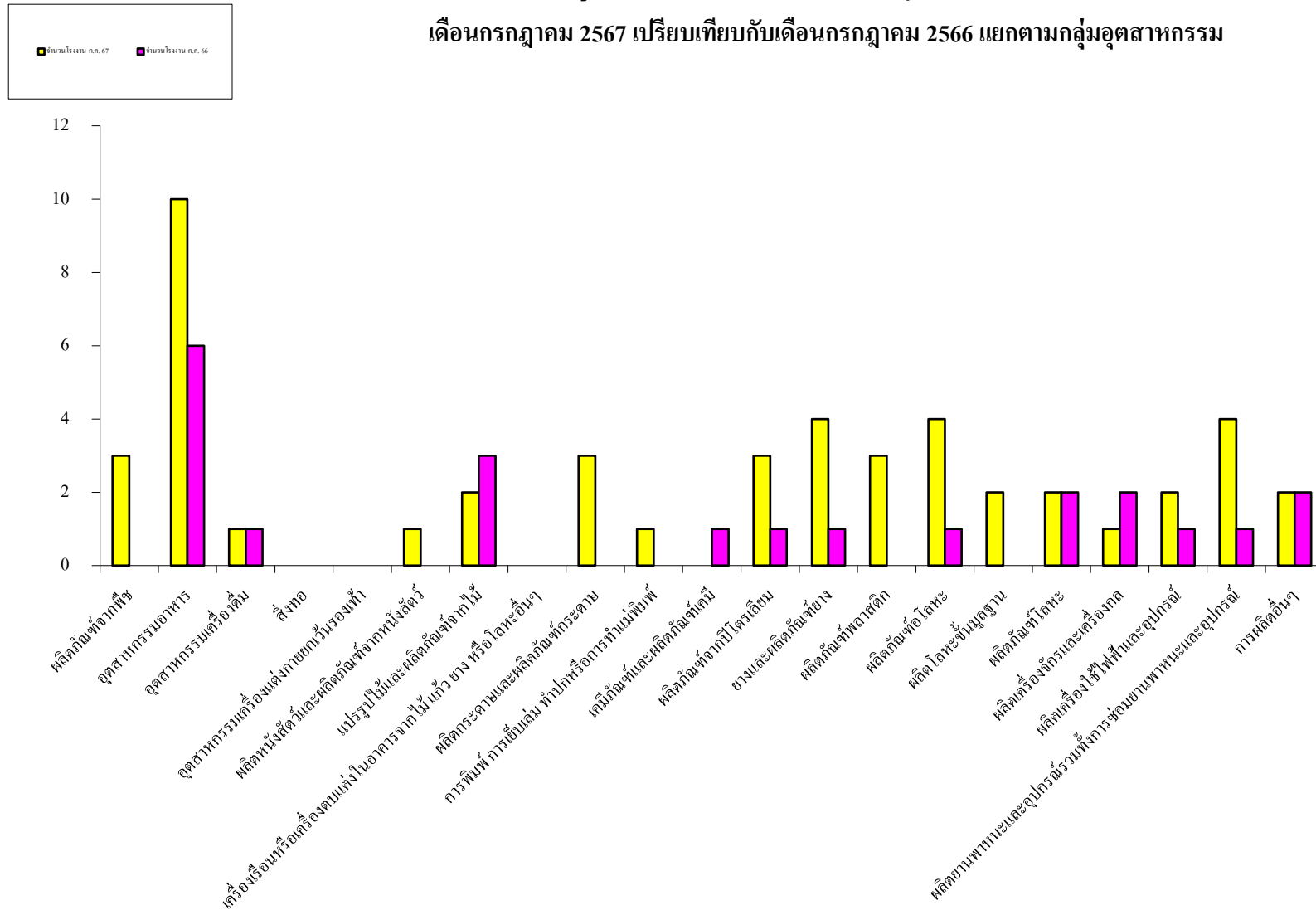
ตารางที่ 14 จำนวนโรงงานที่ได้รับใบอนุญาตขยายกิจการ เดือนกรกฎาคม 2567 แยกตามกลุ่มอุตสาหกรรม

ลำดับ กลุ่มที่	กลุ่มอุตสาหกรรม	จำนวน (โรง)	คนงาน	เงินทุน (ล้านบาท)
1	ผลิตภัณฑ์จากพืช	3	48	160.36
2	อุตสาหกรรมอาหาร	10	142	141.30
3	อุตสาหกรรมเครื่องดื่มน้ำ	1	6	6.00
4	สิ่งทอ	-	-	-
5	อุตสาหกรรมเครื่องแต่งกายยกเว้นรองเท้า	-	-	-
6	ผลิตหนังสือพิมพ์และผลิตภัณฑ์จากหนังสือพิมพ์	1	-	40.00
7	แปรรูปไม้และผลิตภัณฑ์จากไม้	2	196	149.10
8	เครื่องเรือนหรือเครื่องตกแต่งในอาคารจากไม้ แก้ว ยาง หรือโลหะอื่นๆ	-	-	-
9	ผลิตกระดาษและผลิตภัณฑ์กระดาษ	3	179	271.07
10	การพิมพ์ การเย็บเล่ม ทำปกหรือการทำแม่พิมพ์	1	-	91.80
11	เคมีภัณฑ์และผลิตภัณฑ์เคมี	-	-	-
12	ผลิตภัณฑ์จากปิโตรเลียม	3	-	90.00
13	ยางและผลิตภัณฑ์ยาง	4	274	1,741.60
14	ผลิตภัณฑ์พลาสติก	3	139	46.30
15	ผลิตภัณฑ์อลูมิเนียม	4	101	186.63
16	ผลิตโลหะขั้นมูลฐาน	2	43	219.69
17	ผลิตภัณฑ์โลหะ	2	73	47.50
18	ผลิตเครื่องจักรและเครื่องกล	1	-	133.00
19	ผลิตเครื่องใช้ไฟฟ้าและอุปกรณ์	2	414	6,881.86
20	ผลิตยานพาหนะและอุปกรณ์รวมทั้งการซ่อมยานพาหนะและอุปกรณ์	4	82	2,777.73
21	การผลิตอื่นๆ	2	39	280.01
รวม		48	1,736	13,263.95

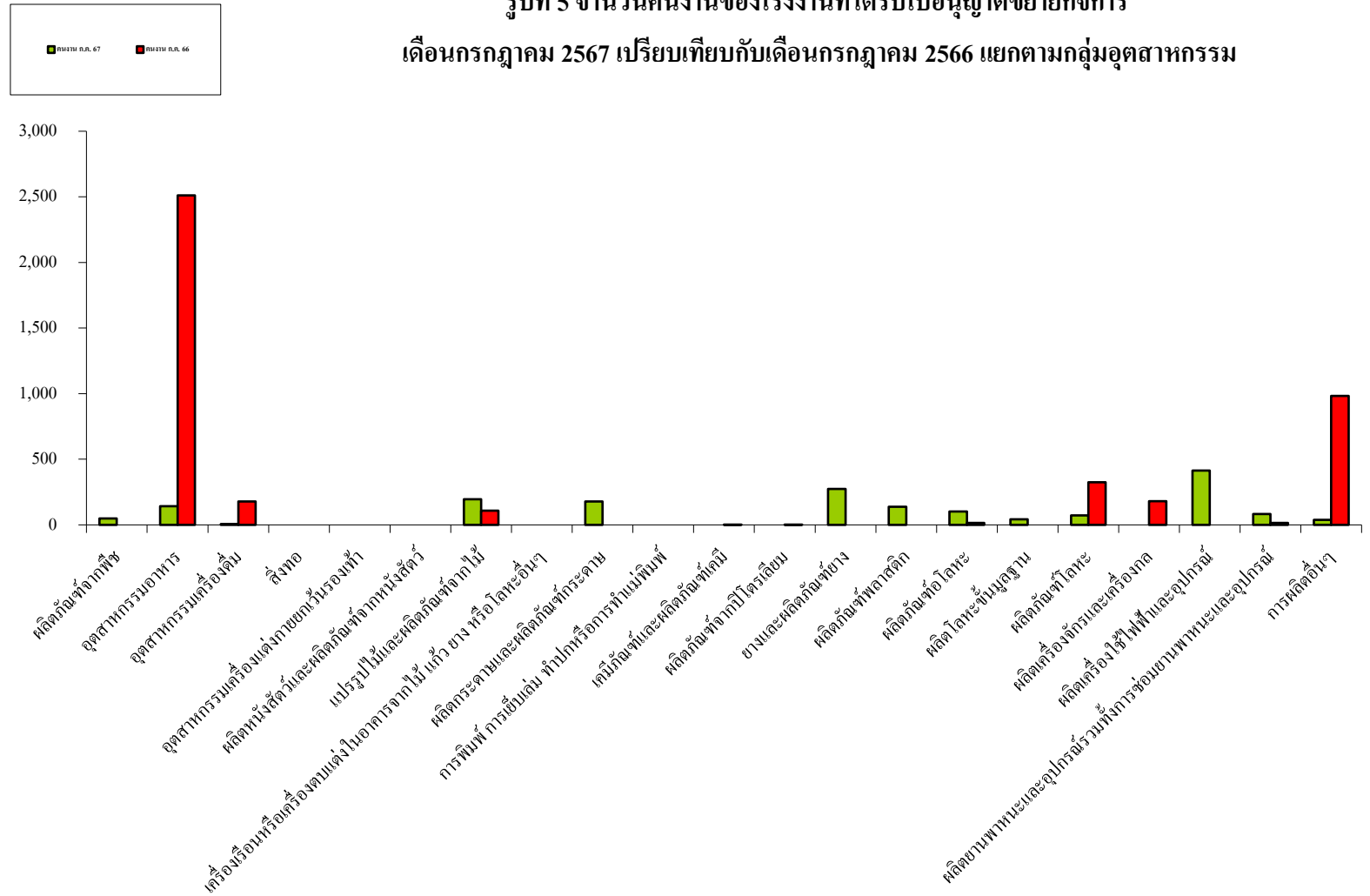
ตารางที่ 15 จำนวนโรงงานที่ได้รับใบอนุญาตขยายกิจการ เดือนกรกฎาคม 2567 เปรียบเทียบกับเดือนกรกฎาคม 2566 แยกตามกลุ่มอุตสาหกรรม

ลำดับ กลุ่มที่	กลุ่มอุตสาหกรรม	จำนวนโรงงาน		การเพิ่ม-ลด	คนงาน		การเพิ่ม-ลด	เงินทุน(ล้านบาท)		การเพิ่ม-ลด
		ก.ค. 67	ก.ค. 66	(%)	ก.ค. 67	ก.ค. 66	(%)	ก.ค. 67	ก.ค. 66	(%)
1	ผลิตภัณฑ์จากพืช	3	0	-	48	0	-	160.36	0.00	-
2	อุตสาหกรรมอาหาร	10	6	66.67	142	2,512	-94.35	141.30	1,701.25	-91.69
3	อุตสาหกรรมเครื่องดื่ม	1	1	0.00	6	179	-96.65	6.00	143.27	-95.81
4	สิ่งทอ	0	0	-	0	0	-	0.00	0.00	-
5	อุตสาหกรรมเครื่องแต่งกายยกเว้นรองเท้า	0	0	-	0	0	-	0.00	0.00	-
6	ผลิตหนังสือและผลิตภัณฑ์จากหนังสือ	1	0	-	0	0	-	40.00	0.00	-
7	แปรรูปไม้และผลิตภัณฑ์จากไม้	2	3	-33.33	196	109	79.82	149.10	523.30	-71.51
8	เครื่องเรือนหรือเครื่องตกแต่งในอาคารจากไม้ แก้ว ยาง หรือโลหะอื่นๆ	0	0	-	0	0	-	0.00	0.00	-
9	ผลิตภัณฑ์กระดาษและผลิตภัณฑ์กระดาษ	3	0	-	179	0	-	271.07	0.00	-
10	การพิมพ์ การเย็บเล่ม ทำปกหรือการทำแม่พิมพ์	1	0	-	0	0	-	91.80	0.00	-
11	เคมีภัณฑ์และผลิตภัณฑ์เคมี	0	1	-100.00	0	2	-100.00	0.00	15.35	-100.00
12	ผลิตภัณฑ์จากปิโตรเลียม	3	1	200.00	0	2	-100.00	90.00	50.00	80.00
13	ยางและผลิตภัณฑ์ยาง	4	1	300.00	274	0	-	1,741.60	58.00	2,902.76
14	ผลิตภัณฑ์พลาสติก	3	0	-	139	0	-	46.30	0.00	-
15	ผลิตภัณฑ์โลหะ	4	1	300.00	101	15	573.33	186.63	6.00	3,010.50
16	ผลิตโลหะขั้นมูลฐาน	2	0	-	43	0	-	219.69	0.00	-
17	ผลิตภัณฑ์โลหะ	2	2	0.00	73	324	-77.47	47.50	924.74	-94.86
18	ผลิตเครื่องจักรและเครื่องกล	1	2	-50.00	0	180	-100.00	133.00	140.51	-5.34
19	ผลิตเครื่องใช้ไฟฟ้าและอุปกรณ์	2	1	100.00	414	0	-	6,881.86	60.00	11,369.77
20	ผลิตยานพาหนะและอุปกรณ์รวมทั้งการซ่อมยานพาหนะและอุปกรณ์	4	1	300.00	82	16	412.50	2,777.73	0.00	-
21	การผลิตอื่นๆ	2	2	0.00	39	983	-96.03	280.01	1,082.29	-74.13
	รวม	48	22	118.18	1,736	4,322	-59.83	13,263.95	4,704.71	181.93

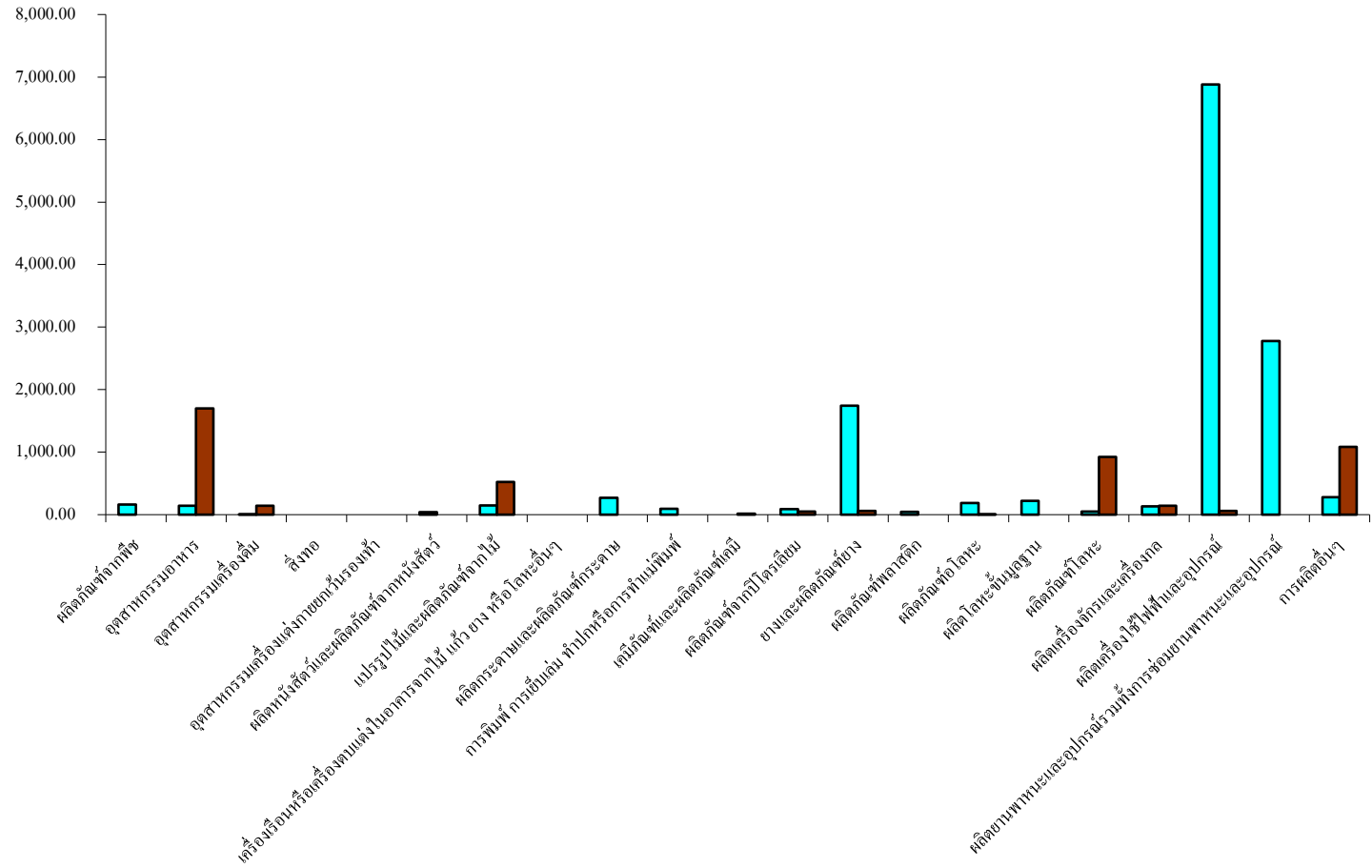
รูปที่ 4 จำนวนโรงงานที่ได้รับใบอนุญาตขยายกิจการ
เดือนกรกฎาคม 2567 เปรียบเทียบกับเดือนกรกฎาคม 2566 แยกตามกลุ่มอุตสาหกรรม



รูปที่ 5 จำนวนคนงานของโรงงานที่ได้รับใบอนุญาตขยายกิจการ
เดือนกรกฎาคม 2567 เปรียบเทียบกับเดือนกรกฎาคม 2566 แยกตามกลุ่มอุตสาหกรรม



รูปที่ 6 จำนวนเงินทุนของโรงงานที่ได้รับใบอนุญาตขยายกิจการ
เดือนกรกฎาคม 2567 เปรียบเทียบกับเดือนกรกฎาคม 2566 ตามกลุ่มอุตสาหกรรม



โรงงานที่เลิกประกอบกิจการ

ตารางที่ 16 จำนวนโรงงานที่เลิกประกอบกิจการ เดือนกรกฎาคม 2567 แยกตามกลุ่มอุตสาหกรรม

ลำดับ กลุ่มที่	กลุ่มอุตสาหกรรม	จำนวน (โรง)	คนงาน	เงินทุน (ล้านบาท)
1	ผลิตภัณฑ์จากพืช	10	134	122.63
2	อุตสาหกรรมอาหาร	7	241	132.30
3	อุตสาหกรรมเครื่องดื่มน้ำ	1	19	100.00
4	สิ่งทอ	2	145	210.00
5	อุตสาหกรรมเครื่องแต่งกายยกเว้นรองเท้า	1	71	20.00
6	ผลิตหนังสือพิมพ์และผลิตภัณฑ์จากหนังสือพิมพ์	1	60	26.80
7	แปรรูปไม้และผลิตภัณฑ์จากไม้	4	63	127.40
8	เครื่องเรือนหรือเครื่องตกแต่งในอาคารจากไม้ แก้ว ยาง หรือโลหะอื่นๆ	3	76	58.00
9	ผลิตกระดาษและผลิตภัณฑ์กระดาษ	1	12	55.00
10	การพิมพ์ การเย็บเล่ม ทำปกหรือการทำแม่พิมพ์	-	-	-
11	เคมีภัณฑ์และผลิตภัณฑ์เคมี	2	44	14.95
12	ผลิตภัณฑ์จากปิโตรเลียม	-	-	-
13	ยางและผลิตภัณฑ์ยาง	2	23	109.90
14	ผลิตภัณฑ์พลาสติก	5	113	56.86
15	ผลิตภัณฑ์อโลหะ	6	98	34.95
16	ผลิตโลหะขั้นมูลฐาน	1	30	5.18
17	ผลิตภัณฑ์โลหะ	7	83	178.58
18	ผลิตเครื่องจักรและเครื่องกล	8	3,571	327.77
19	ผลิตเครื่องใช้ไฟฟ้าและอุปกรณ์	-	-	-
20	ผลิตยานพาหนะและอุปกรณ์รวมทั้งการซ่อมยานพาหนะและอุปกรณ์	7	110	109.65
21	การผลิตอื่นๆ	22	141	934.35
รวม		90	5,034	2,624.32

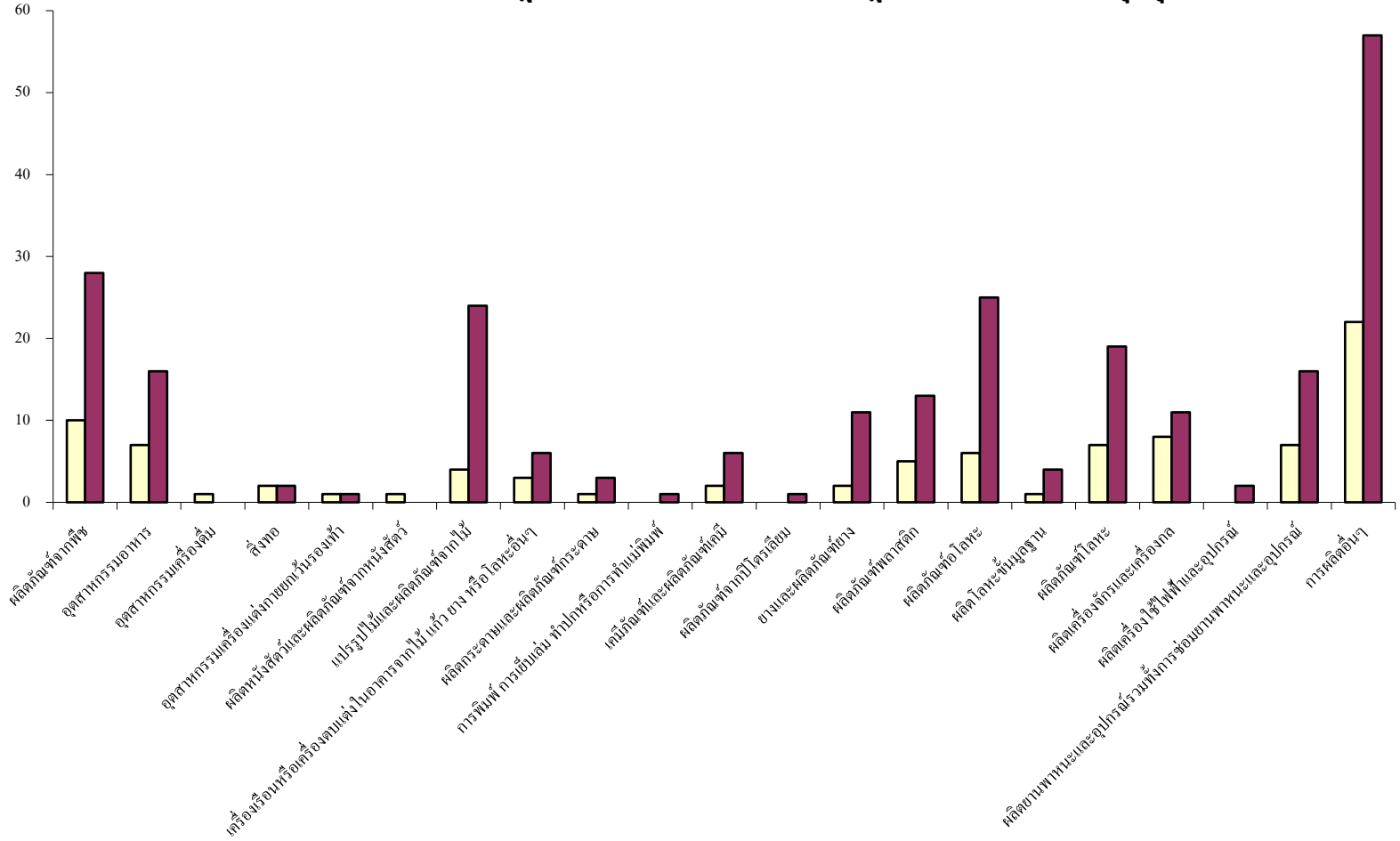
ตารางที่ 17 จำนวนโรงงานที่เลิกประกอบกิจการ เดือนกรกฎาคม 2567 เทียบกับ เดือนกรกฎาคม 2566 แยกตามกลุ่มอุตสาหกรรม

ลำดับ กลุ่มที่	กลุ่มอุตสาหกรรม	จำนวนโรงงาน		การเพิ่ม-ลด	คนงาน		การเพิ่ม-ลด	เงินทุน(ล้านบาท)		การเพิ่ม-ลด
		ก.ค. 67	ก.ค. 66	%	ก.ค. 67	ก.ค. 66	%	ก.ค. 67	ก.ค. 66	%
1	ผลิตภัณฑ์จากพืช	10	28	-64.29	134	352.00	-61.93	122.63	755.09	-83.76
2	อุตสาหกรรมอาหาร	7	16	-56.25	241	286.00	-15.73	132.30	474.80	-72.14
3	อุตสาหกรรมเครื่องดื่มน้ำ	1	0	-	19	-	-	100.00	-	-
4	สิ่งทอ	2	2	0.00	145	47.00	208.51	210.00	19.40	982.47
5	อุตสาหกรรมเครื่องแต่งกายยกเว้นรองเท้า	1	1	0.00	71	91.00	-21.98	20.00	0.75	2,566.67
6	ผลิตหนังสัตว์และผลิตภัณฑ์จากหนังสัตว์	1	0	-	60	-	-	26.80	-	-
7	แปรรูปไม้และผลิตภัณฑ์จากไม้	4	24	-83.33	63	940.00	-93.30	127.40	325.68	-60.88
8	เครื่องเรือนหรือเครื่องตกแต่งในอาคารจากไม้ แก้ว ยาง หรือโลหะอื่นๆ	3	6	-50.00	76	284.00	-73.24	58.00	62.48	-7.17
9	ผลิตกระดาษและผลิตภัณฑ์กระดาษ	1	3	-66.67	12	81.00	-85.19	55.00	76.00	-27.63
10	การพิมพ์ การเย็บเล่ม ทำปกหรือการทำแม่พิมพ์	0	1	-100.00	0	56.00	-100.00	0.00	68.00	-100.00
11	เคมีภัณฑ์และผลิตภัณฑ์เคมี	2	6	-66.67	44	87.00	-49.43	14.95	2,679.57	-99.44
12	ผลิตภัณฑ์จากปิโตรเลียม	0	1	-100.00	0	20.00	-100.00	0.00	26.00	-100.00
13	ยางและผลิตภัณฑ์ยาง	2	11	-81.82	23	340.00	-93.24	109.90	578.74	-81.01
14	ผลิตภัณฑ์พลาสติก	5	13	-61.54	113	346.00	-67.34	56.86	455.35	-87.51
15	ผลิตภัณฑ์ข้อโลหะ	6	25	-76.00	98	540.00	-81.85	34.95	380.40	-90.81
16	ผลิตโลหะขั้นมูลฐาน	1	4	-75.00	30	102.00	-70.59	5.18	288.66	-98.21
17	ผลิตภัณฑ์โลหะ	7	19	-63.16	83	239.00	-65.27	178.58	163.32	9.34
18	ผลิตเครื่องจักรและเครื่องกล	8	11	-27.27	3,571	155.00	2,203.87	327.77	202.05	62.22
19	ผลิตเครื่องใช้ไฟฟ้าและอุปกรณ์	0	2	-100.00	0	440.00	-100.00	0.00	67.59	-100.00
20	ผลิตยานพาหนะและอุปกรณ์รวมทั้งการซ่อมยานพาหนะและอุปกรณ์	7	16	-56.25	110	213.00	-48.36	109.65	845.51	-87.03
21	การผลิตอื่นๆ	22	57	-61.40	141	397.00	-64.48	934.35	1,468.30	-36.37
	รวม	90	246	-63.41	5,034	5,016.00	0.36	2,624.32	8,937.67	-70.64

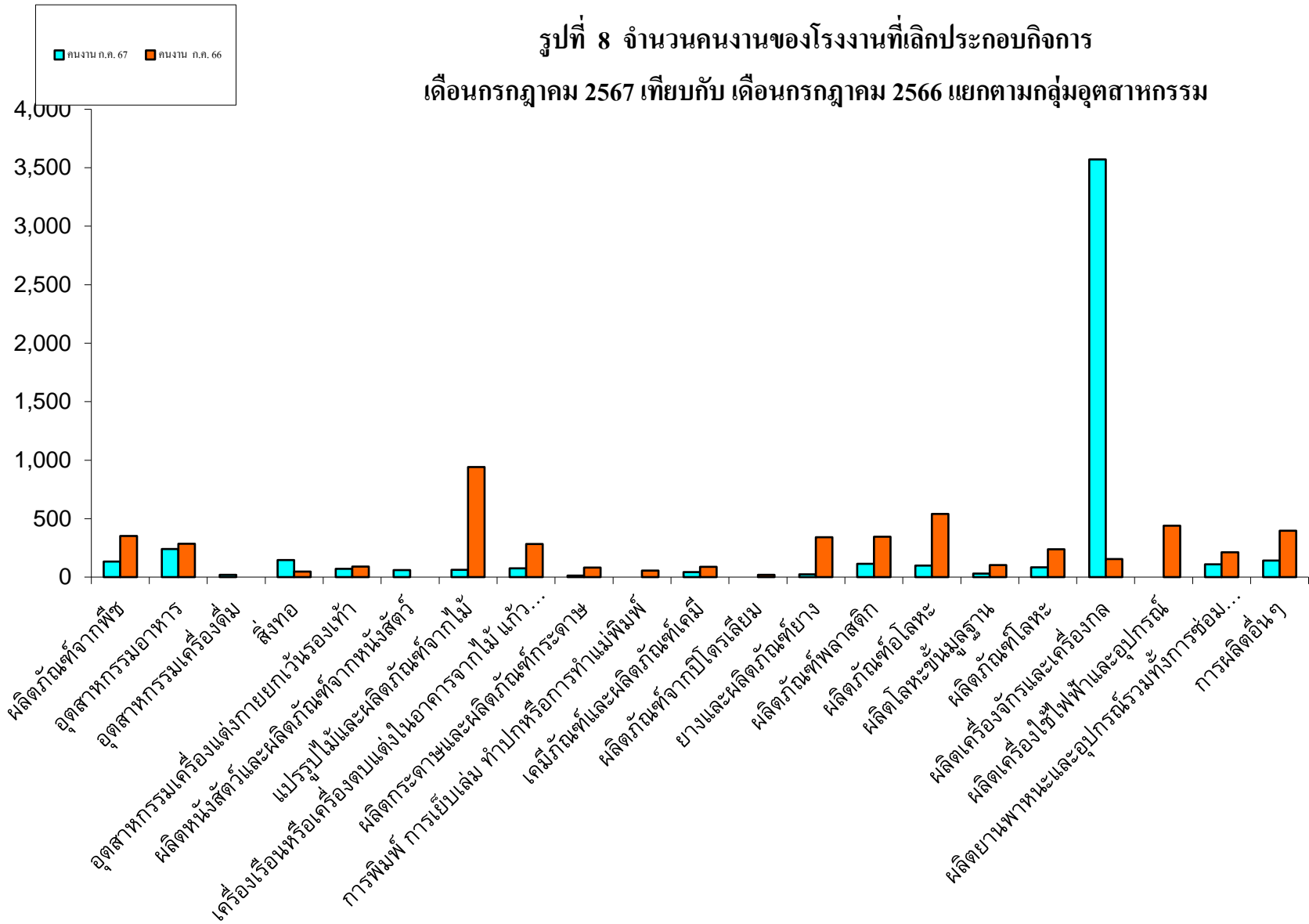
หมายเหตุ เฉพาะโรงงานที่เข้าข่าย ตาม พรบ.โรงงาน (ฉบับที่ 2) ปี 2562 ซึ่งมีขนาด 50 คน/แรงม้า ขึ้นไป



รูปที่ 7 จำนวนโรงงานที่เลิกประกอบกิจการ
เดือนกรกฎาคม 2567 เทียบกับ เดือนกรกฎาคม 2566 แยกตามกลุ่มอุตสาหกรรม

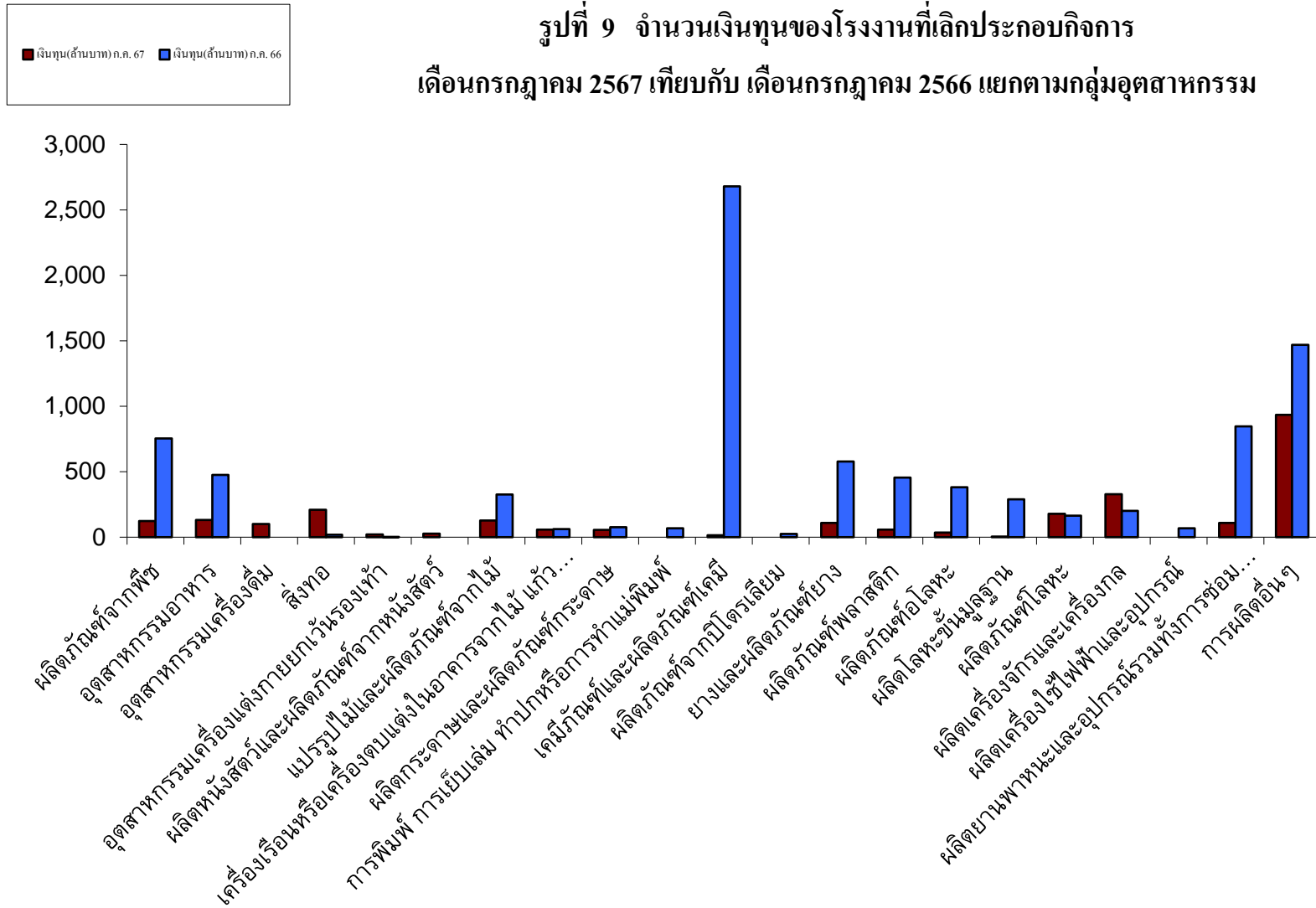


รูปที่ 8 จำนวนคนงานของโรงงานที่เล็กประกอบกิจการ
เดือนกรกฎาคม 2567 เทียบกับ เดือนกรกฎาคม 2566 แยกตามกลุ่มอุตสาหกรรม



รูปที่ 9 จำนวนเงินทุนของโรงงานที่เลิกประกอบกิจการ

เดือนกรกฎาคม 2567 เทียบกับ เดือนกรกฎาคม 2566 แยกตามกลุ่มอุตสาหกรรม



ตารางที่ 18 โรงงานที่เล็กประกอบกิจการ เดือนกรกฎาคม 2567 แยกตามกลุ่มอุตสาหกรรม

ลำดับ กลุ่มที่	กลุ่มอุตสาหกรรม	สาเหตุแจ้งเลิกฯ	จำนวน	คนงาน	เงินทุน
			(โรง)		(ล้านบาท)
1	ผลิตภัณฑ์จากพืช	จำหน่ายทะเบียนโรงงาน	1	48	14.00
		แจ้งเลิกประกอบกิจการ โรงงาน	9	86	108.63
2	อุตสาหกรรมอาหาร	จำหน่ายทะเบียน โรงงาน	3	205	67.20
		แจ้งเลิกประกอบกิจการ โรงงาน	4	36	65.10
3	อุตสาหกรรมเครื่องดื่มน้ำ	จำหน่ายทะเบียน โรงงาน	1	19	100.00
4	สิ่งทอ	แจ้งเลิกประกอบกิจการ โรงงาน	2	145	210.00
5	อุตสาหกรรมเครื่องแต่งกายยกเว้นรองเท้า	แจ้งเลิกประกอบกิจการ โรงงาน	1	71	20.00
6	ผลิตหนังสัตว์และผลิตภัณฑ์จากหนังสัตว์	แจ้งเลิกประกอบกิจการ โรงงาน	1	60	26.80
7	แปรรูปไม้และผลิตภัณฑ์จากไม้	แจ้งเลิกประกอบกิจการ โรงงาน	4	63	127.40
8	เครื่องเรือนหรือเครื่องตกแต่งในอาคารจากไม้	แจ้งเลิกประกอบกิจการ โรงงาน	3	76	58.00
9	ผลิตภัณฑ์กระดาษและผลิตภัณฑ์กระดาษ	แจ้งเลิกประกอบกิจการ โรงงาน	1	12	55.00
11	เคมีภัณฑ์และผลิตภัณฑ์เคมี	จำหน่ายทะเบียน โรงงาน	1	9	9.95
		แจ้งเลิกประกอบกิจการ โรงงาน	1	35	5.00
13	ยางและผลิตภัณฑ์ยาง	แจ้งเลิกประกอบกิจการ โรงงาน	2	23	109.90
14	ผลิตภัณฑ์พลาสติก	จำหน่ายทะเบียน โรงงาน	2	53	34.00
		แจ้งเลิกประกอบกิจการ โรงงาน	3	60	22.86
15	ผลิตภัณฑ์อโลหะ	จำหน่ายทะเบียน โรงงาน	1	7	6.30
		แจ้งเลิกประกอบกิจการ โรงงาน	5	91	28.65
16	ผลิตโลหะขั้นมูลฐาน	แจ้งเลิกประกอบกิจการ โรงงาน	1	30	5.18
17	ผลิตภัณฑ์โลหะ	จำหน่ายทะเบียน โรงงาน	1	13	6.00
		แจ้งเลิกประกอบกิจการ โรงงาน	6	70	172.58
18	ผลิตเครื่องจักรและเครื่องกล	จำหน่ายทะเบียน โรงงาน	5	3,487	152.87
		แจ้งเลิกประกอบกิจการ โรงงาน	3	84	174.90
20	ผลิตยานพาหนะและอุปกรณ์รวมทั้งการซ่อม	จำหน่ายทะเบียน โรงงาน	1	30	0.60
		แจ้งเลิกประกอบกิจการ โรงงาน	6	80	109.05
21	การผลิตอื่นๆ	จำหน่ายทะเบียน (ยังไม่แจ้งประกอบกิจการ โรงงาน)	1	4	4.00
		จำหน่ายทะเบียน โรงงาน	2	7	4.50
		แจ้งเลิกประกอบกิจการ โรงงาน	19	130	925.85
รวม			90	5,034	2,624.32

สรุปปริมาณการแจ้งรับของเสียเข้ามาในบริเวณโรงงาน โดยผู้รับกำจัด

- สรุปปริมาณการแจ้งรับของเสียเข้ามาในบริเวณโรงงาน โดยผู้รับกำจัด
แยกตามกลุ่มอุตสาหกรรม
- สรุปปริมาณการแจ้งรับของเสียเข้ามาในบริเวณโรงงาน โดยผู้รับกำจัด
แยกตามจังหวัด

ตารางที่ 19 สรุปปริมาณการแจ้งรับของเสียเข้ามาในบริเวณโรงงาน โดยผู้รับกำจัด

เดือนกรกฎาคม 2567 แยกตามกลุ่มอุตสาหกรรม

ลำดับ กลุ่มที่	กลุ่มอุตสาหกรรม	ปริมาณของเสีย อันตราย (ตัน)	ปริมาณของเสีย ไม่อันตราย (ตัน)	ปริมาณของเสีย ทั้งหมด (ตัน)
1	ผลิตภัณฑ์จากพืช	130.09	8,905.43	9,035.52
2	อุตสาหกรรมอาหาร	614.92	97,898.54	98,513.46
3	อุตสาหกรรมเครื่องดัด	55.32	1,340,207.86	1,340,263.18
4	สิ่งทอ	440.39	5,449.17	5,889.55
5	อุตสาหกรรมเครื่องแต่งกายยกเว้นรองเท้า	36.28	499.55	535.83
6	ผลิตหนังสัตว์และผลิตภัณฑ์จากหนังสัตว์	897.37	1,589.49	2,486.87
7	แปรรูปไม้และผลิตภัณฑ์จากไม้	1,232.61	529.68	1,762.29
8	เครื่องเรือนหรือเครื่องตกแต่งในอาคารจากไม้ แก้ว ยาง หรือโลหะอื่นๆ	113.59	701.18	814.77
9	ผลิตกระดาษและผลิตภัณฑ์กระดาษ	830.59	89,449.42	90,280.01
10	การพิมพ์ การเย็บเล่ม ทำปกหรือการทำแม่พิมพ์	610.21	3,854.44	4,464.66
11	เคมีภัณฑ์และผลิตภัณฑ์เคมี	25,994.34	24,829.44	50,823.78
12	ผลิตภัณฑ์จากปิโตรเลียม	2,147.81	2,023.05	4,170.85
13	ยางและผลิตภัณฑ์ยาง	2,447.02	16,909.59	19,356.61
14	ผลิตภัณฑ์พลาสติก	2,758.60	13,491.13	16,249.74
15	ผลิตภัณฑ์อลูมิเนียม	1,231.23	10,374.77	11,606.00
16	ผลิตโลหะขั้นมูลฐาน	14,111.89	76,501.29	90,613.17
17	ผลิตภัณฑ์โลหะ	10,487.44	53,099.57	63,587.00
18	ผลิตเครื่องจักรและเครื่องกล	5,782.85	21,239.19	27,022.04
19	ผลิตเครื่องใช้ไฟฟ้าและอุปกรณ์	9,820.25	73,033.49	82,853.74
20	ผลิตยานพาหนะและอุปกรณ์รวมทั้งการซ่อมยานพาหนะและอุปกรณ์	17,228.00	161,459.99	178,688.00
21	การผลิตอื่นๆ	15,784.00	43,948.18	59,732.19
	รวม	112,754.80	2,045,994.45	2,158,749.26

ตารางที่ 20 สรุปปริมาณการแจ้งรับของเสียเข้ามาในบริเวณโรงงาน โดยผู้รับกำจัด

เดือนกรกฎาคม 2567 แยกตามจังหวัด

จังหวัด	ปริมาณของเสีย อันตราย (ตัน)	ปริมาณของเสีย ไม่อันตราย (ตัน)	ปริมาณของเสีย ทั้งหมด (ตัน)
กระบี่	3.52	-	3.52
กรุงเทพมหานคร	3,735.52	15,941.40	19,676.92
กาญจนบุรี	187.59	16,337.11	16,524.70
กาฬสินธุ์	17.35	876.43	893.78
กำแพงเพชร	13.63	5,844.52	5,858.14
ขอนแก่น	237.42	11,495.42	11,732.84
จันทบุรี	1.97	39.94	41.91
ฉะเชิงเทรา	6,204.98	66,668.07	72,873.05
ชลบุรี	17,719.79	118,320.31	136,040.10
ชัยนาท	47.28	148.94	196.21
ชัยภูมิ	5.75	121.44	127.19
ชุมพร	15.06	73.90	88.96
เชียงใหม่	2.65	23.76	26.41
เชียงใหม่	38.22	503.40	541.62
ศรีสะเกษ	3.51	1,207.29	1,210.80
ตราด	-	75.20	75.20
ตาก	2.04	15,475.13	15,477.18
นครนายก	30.36	588.24	618.60
นครปฐม	669.32	14,383.66	15,052.98
นครพนม	2.74	-	2.74
นครราชสีมา	2,349.13	12,392.67	14,741.80
นครศรีธรรมราช	46.99	34.14	81.13
นครสวรรค์	97.44	1,715.98	1,813.41
นนทบุรี	425.41	1,013.66	1,439.07
นราธิวาส	-	-	-
น่าน	3.96	-	3.96
บึงกาฬ	-	-	-
บุรีรัมย์	5.37	9,951.90	9,957.27
ปทุมธานี	3,791.14	21,199.83	24,990.97
ประจวบคีรีขันธ์	553.29	1,546.69	2,099.98
ปราจีนบุรี	7,811.48	1,257,277.62	1,265,089.10
ปัตตานี	-	-	-

จังหวัด	ปริมาณของเสีย อันตราย (ตัน)	ปริมาณของเสีย ไม่อันตราย (ตัน)	ปริมาณของเสีย ทั้งหมด (ตัน)
พระนครศรีอยุธยา	6,193.01	22,139.02	28,332.03
พะเยา	-	-	-
พังงา	-	-	-
พัทลุง	0.76	1.27	2.03
พิจิตร	42.08	778.23	820.31
พิษณุโลก	42.62	46.97	89.59
เพชรบุรี	257.36	727.20	984.56
เพชรบูรณ์	12.64	493.54	506.18
แพร่	-	-	-
ภูเก็ต	9.54	-	9.54
มหาสารคาม	7.09	15.08	22.17
มุกดาหาร	3.32	1.10	4.42
แม่ฮ่องสอน	1.05	-	1.05
ยโสธร	0.85	-	0.85
ยะลา	-	-	-
ร้อยเอ็ด	3.10	5.45	8.55
ระนอง	4.54	191.88	196.42
ระยอง	35,545.60	184,645.26	220,190.86
ราชบุรี	456.18	23,466.72	23,922.90
ลพบุรี	328.67	57,895.30	58,223.96
ลำปาง	1,152.89	25.19	1,178.07
ลำพูน	595.99	1,410.87	2,006.85
เลย	0.11	-	0.11
ศรีสะเกษ	16.80	-	16.80
สกลนคร	2.78	2.02	4.80
สงขลา	398.41	7,919.05	8,317.46
สตูล	0.35	115.69	116.04
สมุทรปราการ	10,061.07	49,402.73	59,463.80
สมุทรสงคราม	21.63	1,132.75	1,154.38
สมุทรสาคร	4,009.80	50,545.36	54,555.15
สระแก้ว	9.08	1,492.36	1,501.44
สระบุรี	6,856.03	39,673.17	46,529.21
สิงห์บุรี	45.87	12,371.95	12,417.82
สุโขทัย	4.37	-	4.37

จังหวัด	ปริมาณของเสีย อันตราย (ตัน)	ปริมาณของเสีย ไม่อันตราย (ตัน)	ปริมาณของเสีย ทั้งหมด (ตัน)
สุพรรณบุรี	26.26	10,163.07	10,189.33
สุราษฎร์ธานี	60.18	7,375.08	7,435.26
สุรินทร์	3.04	73.11	76.15
หนองคาย	1.70	1.97	3.67
หนองบัวลำภู	21.43	227.10	248.53
อ่างทอง	2,487.26	285.00	2,772.26
อำนาจเจริญ	4.63	-	4.63
อุตรธานี	11.73	95.51	107.23
อุตรดิตถ์	2.97	11.30	14.27
อุทัยธานี	2.07	5.38	7.45
อุบลราชธานี	27.08	2.16	29.24
รวม	112,754.80	2,045,994.45	2,158,749.25

ตารางที่ 21 สรุปปริมาณการแจ้งรับของเสียเข้ามาในบริเวณโรงงาน โดยผู้รับกำจัดเดือนกรกฎาคม 2567 เทียบกับ เดือนกรกฎาคม 2566 แยกตามกลุ่มอุตสาหกรรม

ลำดับ กลุ่มที่	รายละเอียดกลุ่มอุตสาหกรรม	ปริมาณของเสียอันตราย		การเพิ่ม-ลด (%)	ปริมาณของเสีย ไม่อันตราย(ตัน)		การเพิ่ม-ลด (%)	ปริมาณของเสียทั้งหมด		การเพิ่ม-ลด (%)
		(ตัน)			(ตัน)			(ตัน)		
		ก.ค. 67	ก.ค. 66	ก.ค. 67	ก.ค. 66	ก.ค. 67	ก.ค. 66			
1	ผลิตภัณฑ์จากพืช	130.09	69.63	86.84	8,905.43	163,808.85	-94.56	9,035.52	163,878.48	-94.49
2	อุตสาหกรรมอาหาร	614.92	16,780.90	-96.34	97,898.54	68,030.44	43.90	98,513.46	84,811.34	16.16
3	อุตสาหกรรมเครื่องคั้น	55.32	16,500.29	-99.66	1,340,207.86	56,202.25	2,284.62	1,340,263.18	72,702.54	1,743.49
4	สิ่งทอ	440.39	1,409.92	-68.76	5,449.17	59,375.49	-90.82	5,889.55	60,785.41	-90.31
5	อุตสาหกรรมเครื่องแต่งกายยกเว้นรองเท้า	36.28	11,578.02	-99.69	499.55	43,872.48	-98.86	535.83	55,450.50	-99.03
6	ผลิตภัณฑ์สัตว์และผลิตภัณฑ์จากหนังสัตว์	897.37	948.85	-5.43	1,589.49	48,459.80	-96.72	2,486.87	49,408.65	-94.97
7	แปรรูปไม้และผลิตภัณฑ์จากไม้	1,232.61	19,831.81	-93.78	529.68	22,857.54	-97.68	1,762.29	42,689.35	-95.87
8	เครื่องเรือนหรือเครื่องตกแต่งในอาคารจากไม้ แก้ว ยาง หรือโลหะอื่นๆ	113.59	12,156.50	-99.07	701.18	17,693.74	-96.04	814.77	29,850.24	-97.27
9	ผลิตภัณฑ์กระดาษและผลิตภัณฑ์กระดาษ	830.59	228.94	262.80	89,449.42	28,650.85	212.21	90,280.01	28,879.79	212.61
10	การพิมพ์ การเย็บเล่ม ทำปกหรือการทำแม่พิมพ์	610.21	5,828.71	-89.53	3,854.44	18,382.78	-79.03	4,464.66	24,211.49	-81.56
11	เคมีภัณฑ์และผลิตภัณฑ์เคมี	25,994.34	1,177.16	2,108.22	24,829.44	16,585.86	49.70	50,823.78	17,763.02	186.12
12	ผลิตภัณฑ์จากปิโตรเลียม	2,147.81	2,442.53	-12.07	2,023.05	12,142.46	-83.34	4,170.85	14,584.99	-71.40
13	ยางและผลิตภัณฑ์ยาง	2,447.02	2,511.22	-2.56	16,909.59	5,572.75	203.43	19,356.61	8,083.97	139.44
14	ผลิตภัณฑ์พลาสติก	2,758.60	4,778.53	-42.27	13,491.13	774.47	1,641.99	16,249.74	5,553.00	192.63
15	ผลิตภัณฑ์ท่อโลหะ	1,231.23	437.53	181.40	10,374.77	3,880.04	167.39	11,606.00	4,317.57	168.81
16	ผลิตโลหะขั้นมูลฐาน	14,111.89	851.02	1,558.24	76,501.29	2,228.46	3,332.92	90,613.17	3,079.47	2,842.49
17	ผลิตภัณฑ์โลหะ	10,487.44	918.54	1,041.75	53,099.57	1,402.95	3,684.84	63,587.00	2,321.49	2,639.06
18	ผลิตเครื่องจักรและเครื่องกล	5,782.85	110.63	5,127.20	21,239.19	537.00	3,855.13	27,022.04	647.63	4,072.43
19	ผลิตเครื่องใช้ไฟฟ้าและอุปกรณ์	9,820.25	135.58	7,143.30	73,033.49	230.58	31,573.96	82,853.74	366.16	22,527.99
20	ผลิตยานพาหนะและอุปกรณ์รวมทั้งการซ่อมยานพาหนะและอุปกรณ์	17,228.00	44.32	38,775.35	161,459.99	313.57	51,391.71	178,688.00	357.88	49,829.45
21	การผลิตอื่นๆ	15,784.00	14,694.33	7.42	43,948.18	51,895.62	-15.31	59,732.19	66,589.94	-10.30
รวม		112,754.80	113,434.94	-0.60	2,045,994.45	622,897.98	228.46	2,158,749.26	736,332.92	193.18

1. โรงงานได้รับใบอนุญาตประกอบกิจการ เดือนกรกฎาคม 2567

เดือนกรกฎาคม 2567 มีโรงงานที่ได้รับใบอนุญาตประกอบกิจการ จำนวน 186 โรงงาน เงินลงทุน 14,379.02 ล้านบาท จำนวนการจ้างงาน 5,091 คน อนุญาตโดยกรมโรงงานอุตสาหกรรม จำนวน 40 โรงงาน อนุญาตโดยสำนักงานอุตสาหกรรมจังหวัด จำนวน 137 โรงงาน องค์กรปกครองส่วนท้องถิ่น จำนวน 1 โรงงาน และสำนักงานคณะกรรมการกำกับกิจการพลังงาน จำนวน 8 โรงงาน (เฉพาะโรงงานที่เข้าข่ายตาม พ.ร.บ. โรงงาน พ.ศ. 2535 และที่แก้ไขเพิ่มเติม (ฉบับที่ 2) พ.ศ. 2562)

จำนวนโรงงานที่ได้รับใบอนุญาตประกอบกิจการ เดือนกรกฎาคม 2567 เทียบกับเดือนกรกฎาคม 2566 จำนวนโรงงานมากกว่า ร้อยละ 14.81 การจ้างงานมากกว่าร้อยละ 12.41 เงินลงทุนมากกว่าร้อยละ 11.04 รายละเอียดดังตารางที่ 2

3 กลุ่มอุตสาหกรรมที่ได้รับใบอนุญาตและรับแจ้งประกอบกิจการใหม่มากที่สุด (ไม่รวมกลุ่มการผลิตอื่นๆ) ได้แก่ กลุ่มอุตสาหกรรมอาหาร จำนวน 19 โรงงาน กลุ่มผลิตภัณฑ์อโลหะ จำนวน 19 โรงงาน และกลุ่มผลิตภัณฑ์พลาสติก จำนวน 12 โรงงาน รายละเอียดดังตารางที่ 1

3 กลุ่มอุตสาหกรรมที่มีการจ้างงานมากที่สุด (ไม่รวมกลุ่มการผลิตอื่นๆ) ได้แก่ กลุ่มอุตสาหกรรมอาหาร จำนวน 724 คน กลุ่มผลิตเครื่องใช้ไฟฟ้าและอุปกรณ์ จำนวน 618 คน และกลุ่มผลิตยานพาหนะและอุปกรณ์รวมทั้งการซ่อมยานพาหนะและอุปกรณ์ จำนวน 384 คน รายละเอียดดังตารางที่ 1

3 กลุ่มอุตสาหกรรมที่ใช้เงินลงทุนมากที่สุด (ไม่รวมกลุ่มการผลิตอื่นๆ) ได้แก่ กลุ่มผลิตเครื่องใช้ไฟฟ้าและอุปกรณ์ เงินลงทุน 6,542.51 ล้านบาท กลุ่มผลิตยานพาหนะและอุปกรณ์รวมทั้งการซ่อมยานพาหนะและอุปกรณ์ เงินลงทุน 744.46 ล้านบาท และกลุ่มอุตสาหกรรมอาหาร เงินลงทุน 663.15 ล้านบาท รายละเอียดดังตารางที่ 1

5 โรงงานที่ได้รับใบอนุญาตประกอบกิจการมีเงินลงทุนสูงสุด คือ

1. บริษัท โซนี่ ดีไวซ์ เทคโนโลยี (ประเทศไทย) จำกัด จังหวัดปทุมธานี ประกอบกิจการผลิตผลิตภัณฑ์เซมิคอนดักเตอร์ เงินลงทุน 4,479.46 ล้านบาท

2. บริษัท ยูนิคอร์น จำกัด (มหาชน) จังหวัดสมุทรสาคร ประกอบกิจการปิดฉลากและบรรจุสินค้าสำเร็จรูปลงหีบห่อ เงินลงทุน 1,055.40 ล้านบาท

3. บริษัท ทีพีเค ออโต้ เทคโนโลยี (ไทยแลนด์) จำกัด จังหวัดชลบุรี ประกอบกิจการผลิต ชิ้นส่วนเครื่องใช้ไฟฟ้า และชิ้นส่วนอิเล็กทรอนิกส์ เช่น จอแสดงผล จอมอนิเตอร์สำหรับรถยนต์ เงินลงทุน 980.15 ล้านบาท

4. บริษัท แอดวานซ์ ไฟเบอร์ รีซอร์สเซส (ไทยแลนด์) จำกัด จังหวัดปทุมธานี ประกอบกิจการผลิตชิ้นส่วนอิเล็กทรอนิกส์สำหรับระบบสื่อสารแบบใยแก้วนำแสง เงินลงทุน 881.51 ล้านบาท

5. บริษัท เอเชียโมติไฟต์สตาร์ช จำกัด จังหวัดกาฬสินธุ์ ประกอบกิจการผลิตกระแสไฟฟ้าจากก๊าซชีวภาพ เงินลงทุน 600.00 ล้านบาท

3 จังหวัดที่มีจำนวนโรงงานได้รับใบอนุญาตประกอบกิจการใหม่มากที่สุด ได้แก่ จังหวัดชลบุรี จำนวน 21 โรงงาน จังหวัดปทุมธานี จำนวน 18 โรงงาน จังหวัดสมุทรปราการ จำนวน 16 โรงงาน รายละเอียดดังตารางที่ 3

3 จังหวัดที่มีการจ้างงานมากที่สุด ได้แก่ จังหวัดสมุทรสาคร การจ้างงาน 1,477 คน จังหวัดชลบุรี การจ้างงาน 867 คน และจังหวัดปทุมธานี การจ้างงาน 475 คน รายละเอียดดังตารางที่ 3

3 จังหวัดที่มีจำนวนเงินลงทุนมากที่สุด ได้แก่ จังหวัดปทุมธานี เงินลงทุน 5,881.52 ล้านบาท จังหวัดชลบุรี เงินลงทุน 1,881.82 ล้านบาท และจังหวัดสมุทรสาคร เงินลงทุน 1,422.50 ล้านบาท รายละเอียดดังตารางที่ 3

โรงงานที่ขยายกิจการเดือนกรกฎาคม 2567 มีจำนวน 48 โรงงาน เงินลงทุน 13,263.95 ล้านบาท จำนวนการจ้างงาน 1,736 คน โรงงานที่ขออนุญาตขยายกิจการในเดือนกรกฎาคม 2567 มีจำนวนโรงงานมากกว่าเดือนกรกฎาคม 2566 ร้อยละ 118.18 การจ้างงานน้อยกว่าร้อยละ 59.83 และเงินลงทุนมากกว่าร้อยละ 181.93 รายละเอียดดังตารางที่ 14

3 กลุ่มอุตสาหกรรมที่ขยายกิจการมากที่สุด (ไม่รวมกลุ่มการผลิตอื่นๆ) ได้แก่ กลุ่มอุตสาหกรรมอาหาร จำนวน 10 โรงงาน กลุ่มผลิตยานพาหนะและอุปกรณ์รวมทั้งการซ่อมยานพาหนะและอุปกรณ์ จำนวน 4 โรงงาน และกลุ่มยางและผลิตภัณฑ์ยาง จำนวน 4 โรงงาน รายละเอียดดังตารางที่ 14

3 กลุ่มอุตสาหกรรมที่ขยายกิจการที่มีเงินลงทุนสูงสุด (ไม่รวมกลุ่มการผลิตอื่นๆ) ได้แก่ กลุ่มผลิตเครื่องใช้ไฟฟ้าและอุปกรณ์ เงินลงทุน 6,881.86 ล้านบาท กลุ่มผลิตยานพาหนะและอุปกรณ์รวมทั้งการซ่อมยานพาหนะและอุปกรณ์ เงินลงทุน 2,777.73 ล้านบาท และกลุ่มยางและผลิตภัณฑ์ยาง เงินลงทุน 1,741.60 ล้านบาท รายละเอียดดังตารางที่ 14

โรงงานที่เลิกประกอบกิจการเดือนกรกฎาคม 2567 มีจำนวน 90 โรงงาน เงินลงทุน 2,624.32 ล้านบาท จำนวนการเลิกจ้างงาน 5,034 คน โรงงานที่เลิกประกอบกิจการในเดือนกรกฎาคม 2567 มีจำนวนโรงงานน้อยกว่าเดือนกรกฎาคม 2566 ร้อยละ 63.41 จำนวนการเลิกจ้างงานมากกว่าร้อยละ 0.36 และ เงินลงทุนน้อยกว่าร้อยละ 70.64 รายละเอียดดังตารางที่ 17

3 กลุ่มอุตสาหกรรมที่เลิกประกอบกิจการมากที่สุด (ไม่รวมกลุ่มการผลิตอื่นๆ) คือ กลุ่มผลิตภัณฑ์จากพืช จำนวน 10 โรงงาน กลุ่มผลิตเครื่องจักรและเครื่องกล จำนวน 8 โรงงาน และกลุ่มผลิตภัณฑ์โลหะ จำนวน 7 โรงงาน รายละเอียดดังตารางที่ 16

3 กลุ่มอุตสาหกรรมที่เลิกประกอบกิจการมีเงินลงทุนสูงสุด 3 อันดับ (ไม่รวมกลุ่มการผลิตอื่นๆ) คือ กลุ่มผลิตเครื่องจักรและเครื่องกล เงินลงทุน 327.77 ล้านบาท กลุ่มสิ่งทอ เงินลงทุน 210.00 ล้านบาท กลุ่มผลิตภัณฑ์โลหะ เงินลงทุน 178.58 ล้านบาท รายละเอียดดังตารางที่ 16

2. การอนุญาตเกี่ยวกับวัสดุที่ไม่ใช้แล้วเดือนกรกฎาคม 2567

สรุปปริมาณการแจ้งรับของเสียเข้ามาในบริเวณโรงงานโดยผู้รับกำจัดมีปริมาณของเสียทั้งหมด 2,158,749.25 ตัน แยกเป็นของเสียอันตราย 112,754.80 ตัน และปริมาณของเสียไม่อันตราย 2,045,994.45 ตัน

ปริมาณการแจ้งรับของเสียเข้ามาในบริเวณโรงงาน โดยผู้รับกำจัดแยกตามกลุ่มอุตสาหกรรมที่มีปริมาณของเสียที่รับกำจัดมากที่สุด (ไม่รวมกลุ่มการผลิตอื่นๆ) คือ กลุ่มอุตสาหกรรมเครื่องตีมี มีปริมาณของเสียที่รับกำจัด 1,340,263.18 ตัน รายละเอียดดังตารางที่ 19

ปริมาณการแจ้งรับของเสียเข้ามาในบริเวณโรงงาน โดยผู้รับกำจัดแยกตามจังหวัดจังหวัดที่มีปริมาณของเสียที่รับกำจัดมากที่สุด คือ จังหวัดปราจีนบุรี มีปริมาณของเสียที่รับกำจัด 1,265,089.10 ตัน รายละเอียดดังตารางที่ 20

ปริมาณของเสียอันตรายที่รับกำจัดเดือนกรกฎาคม 2567 น้อยกว่าเดือนกรกฎาคม 2567 ร้อยละ 0.60 ปริมาณของเสียไม่อันตรายที่รับกำจัดมากกว่าร้อยละ 228.46 ปริมาณของเสียทั้งหมดที่รับกำจัดมากกว่าร้อยละ 193.18 รายละเอียดดังตารางที่ 21

โรงงานที่ได้รับอนุญาตประกอบกิจการ ประกอบด้วย

- ❖ รายงานแยกตามกลุ่มอุตสาหกรรม 21 กลุ่ม
- ❖ รายงานแยกตามจังหวัด
- ❖ รายงานแยกตามประเภทการประกอบกิจการโรงงานตามบัญชีท้ายกฎกระทรวง พ.ร.บ.โรงงาน พ.ศ. 2535
- ❖ รายงานแยกตามหน่วยงานที่อนุญาต
 - อนุญาตโดย กรอ.
 - แยกตามจังหวัด
 - แยกตามประเภทการประกอบกิจการโรงงานตามบัญชีท้ายกฎกระทรวง พ.ร.บ.โรงงาน พ.ศ. 2535
 - อนุญาตโดย สอจ.
 - แยกตามจังหวัด
 - แยกตามประเภทการประกอบกิจการโรงงานตามบัญชีท้ายกฎกระทรวง พ.ร.บ.โรงงาน พ.ศ. 2535
 - อนุญาตโดย อปท.
 - แยกตามจังหวัด
 - แยกตามประเภทการประกอบกิจการโรงงานตามบัญชีท้ายกฎกระทรวง พ.ร.บ.โรงงาน พ.ศ. 2535
 - อนุญาตโดย กกพ.
 - แยกตามจังหวัด
 - แยกตามประเภทการประกอบกิจการโรงงานตามบัญชีท้ายกฎกระทรวง พ.ร.บ.โรงงาน พ.ศ. 2535

โรงงานที่รับอนุญาตขยายกิจการ ประกอบด้วย

- ❖ รายงานแยกตามกลุ่มอุตสาหกรรม 21 กลุ่ม

โรงงานที่แจ้งเลิกประกอบกิจการ รายละเอียดประกอบด้วย

- ❖ รายงานแยกตามกลุ่มอุตสาหกรรม 21 กลุ่ม

สรุปปริมาณการแจ้งรับของเสียเข้ามาในบริเวณโรงงานโดยผู้รับกำจัด ประกอบด้วย

- ❖ สรุปปริมาณการแจ้งรับของเสียเข้ามาในบริเวณโรงงานโดยผู้รับกำจัด แยกตามกลุ่มอุตสาหกรรม
- ❖ สรุปปริมาณการแจ้งรับของเสียเข้ามาในบริเวณโรงงานโดยผู้รับกำจัด แยกตามจังหวัด