

ภาวะอุตสาหกรรมอาหารไทย

เดือนธันวาคม 2567

ประกอบการประชุมดัชนีอุตสาหกรรม
ประจำเดือนธันวาคม 2567

ในวันพฤหัสบดีที่ 30 มกราคม 2567 เวลา 09.00 น.



จิระศักดิ์ คำสุริย์

แผนกศูนย์ข้อมูลอัจฉริยะและเทคโนโลยีสารสนเทศ

สถาบันอาหาร

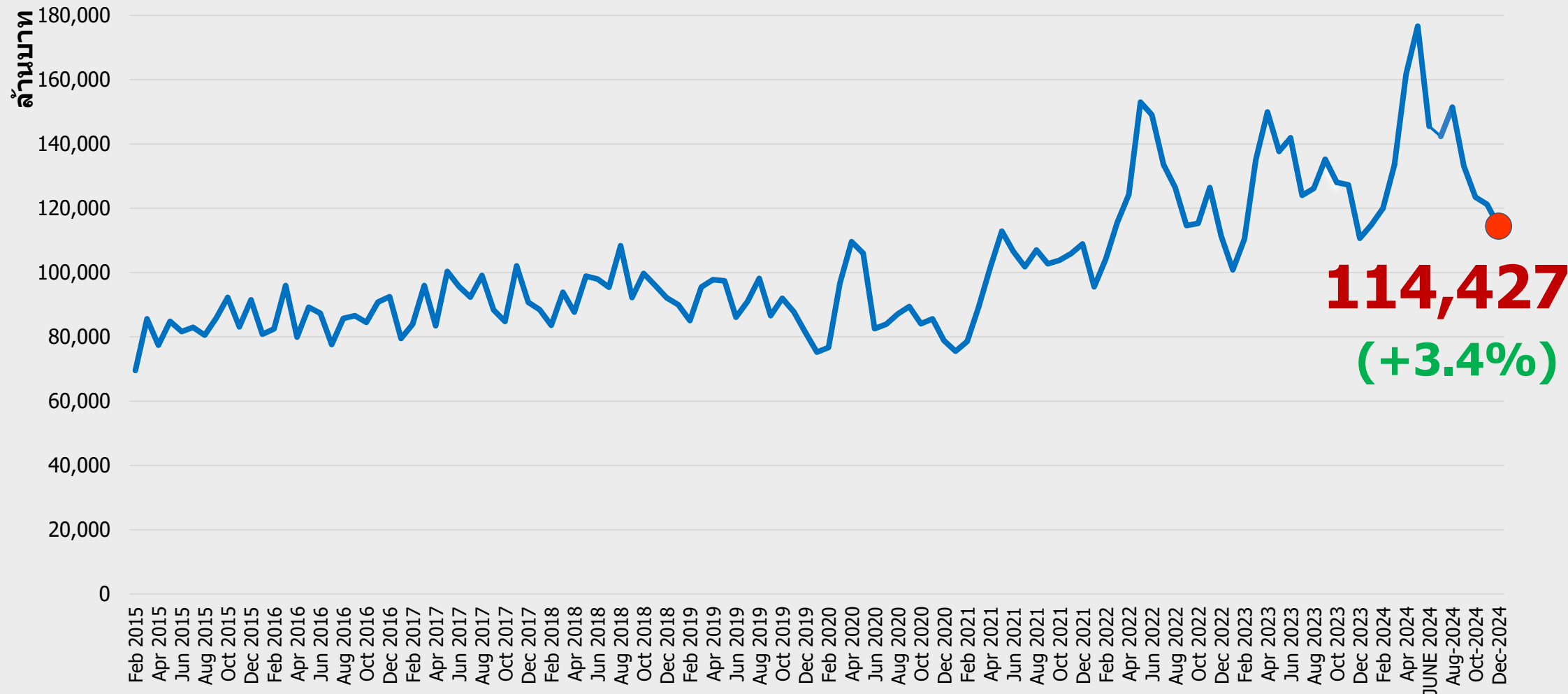
Office Tel. 02 422 8688 Ext. 3112

Mobile: 086 315 1556

Email: Chirasak@nfi.or.th

ภาพรวมมูลค่าส่งออกอาหารไทย เดือนธันวาคม 2567

มูลค่าส่งออกรายเดือน



ที่มา: แผนกศูนย์ข้อมูลอัจฉริยะและเทคโนโลยีสารสนเทศ สถาบันอาหาร รวบรวมและประมวลผลจากฐานข้อมูลกระทรวงพาณิชย์ และ Global Trade Atlas, ihsmarkit

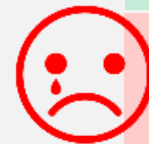
สินค้าอาหารส่งออกของไทย เดือนธันวาคม 2567



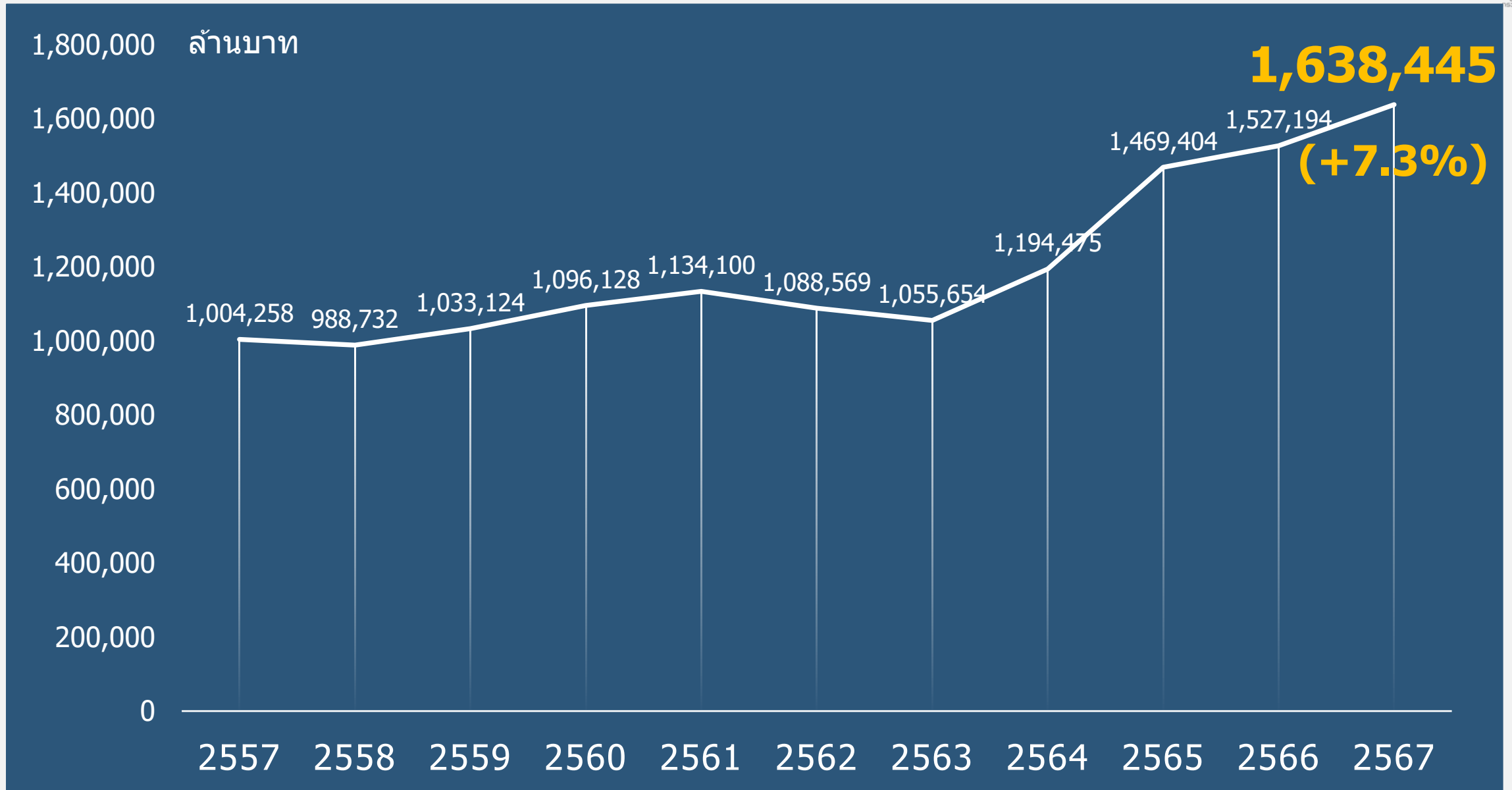
	ไก่ (%▲) (ล้านบาท)	+7.2% 11,907
	ผลไม้สด (%▲) (ล้านบาท)	+3.2% 10,546
	อาหารสัตว์เลี้ยง (%▲) (ล้านบาท)	+9.6% 7,614
	ปลาทูน่ากระป๋อง (%▲) (ล้านบาท)	+15.1% 7,137
	แป้งมันสำปะหลัง (%▲) (ล้านบาท)	+19.1% 6,360



	กุ้งแช่แข็ง/แปรรูป (%▲) (ล้านบาท)	+11.6% 3,756
	ผลิตภัณฑ์มะพร้าว (%▲) (ล้านบาท)	+43.0% 2,574
	สับปะรดกระป๋อง (%▲) (ล้านบาท)	+46.7% 2,044
	ข้าว (%▲) (ล้านบาท)	-10.3% 16,665
	น้ำตาลทราย (%▲) (ล้านบาท)	-31.0% 2,940



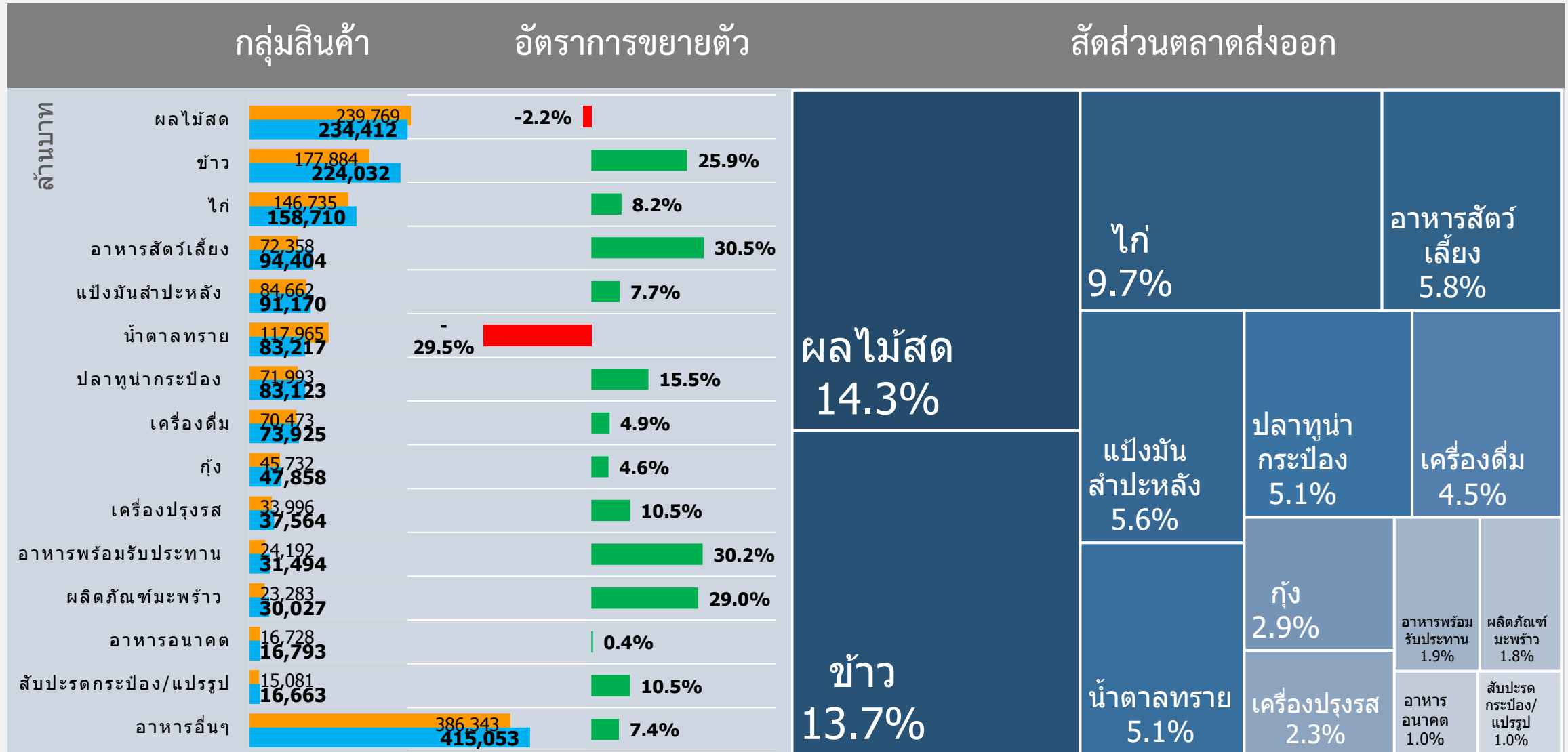
มูลค่าส่งออกอาหารไทยปี 2567



ที่มา: แผนกศูนย์ข้อมูลอัจฉริยะและเทคโนโลยีสารสนเทศ สถาบันอาหาร รวบรวมและประมวลผลจากฐานข้อมูลกระทรวงพาณิชย์ และ Global Trade Atlas, ihsmarkit

สินค้าอาหารส่งออกของไทยปี 2567

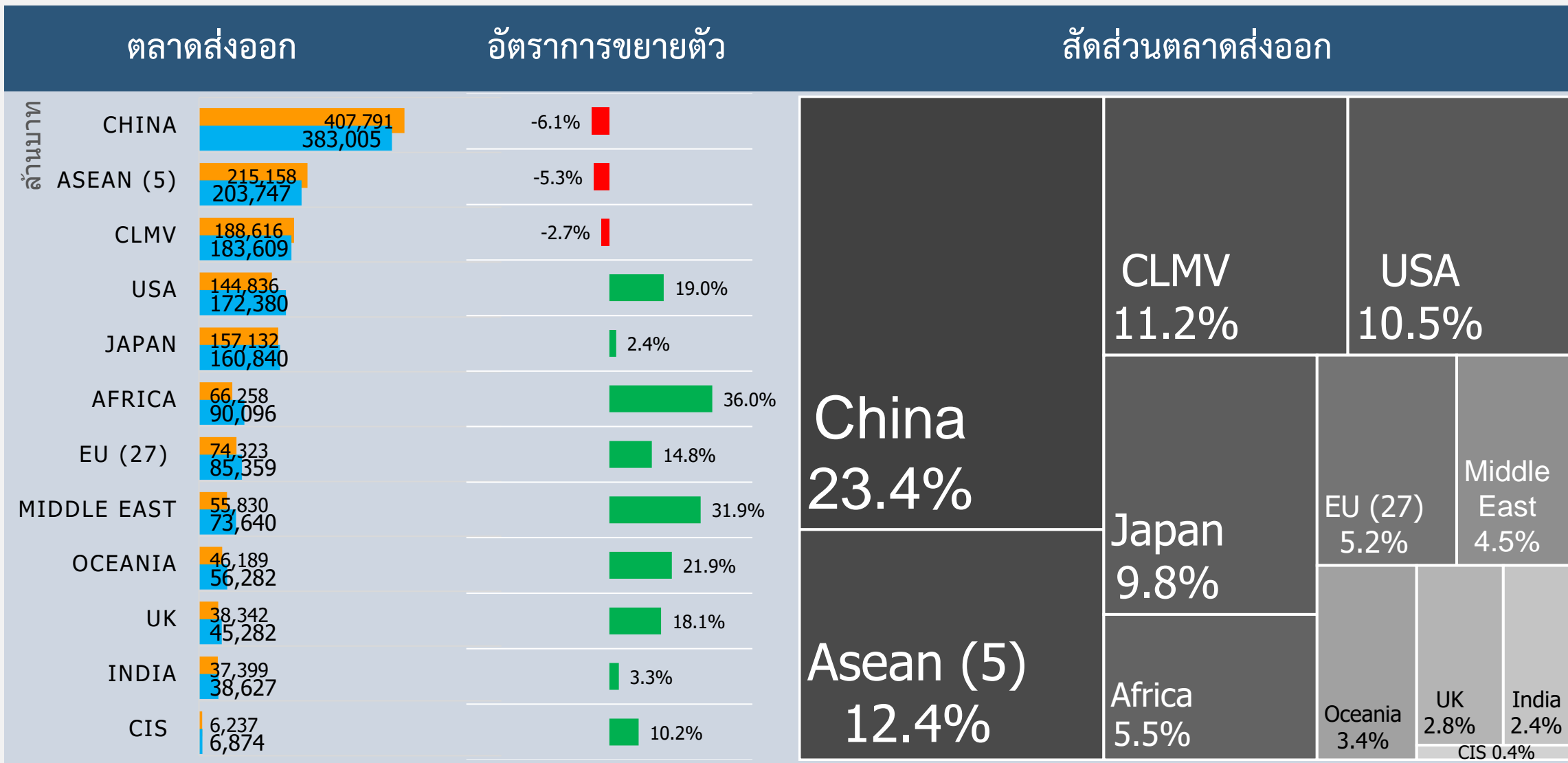
(มูลค่าส่งออก ปี 2567 = 1,638,455 ล้านบาท)



■ ม.ค.-ธ.ค. 66 ■ ม.ค.-ธ.ค. 67

ตลาดส่งออกอาหารของไทยปี 2567

(มูลค่าส่งออก ปี 2567 = 1,638,455 ล้านบาท)



■ ม.ค.-ธ.ค.66 ■ ม.ค.-ธ.ค.67

ประมาณการส่งออกอาหารไทยปี 2568

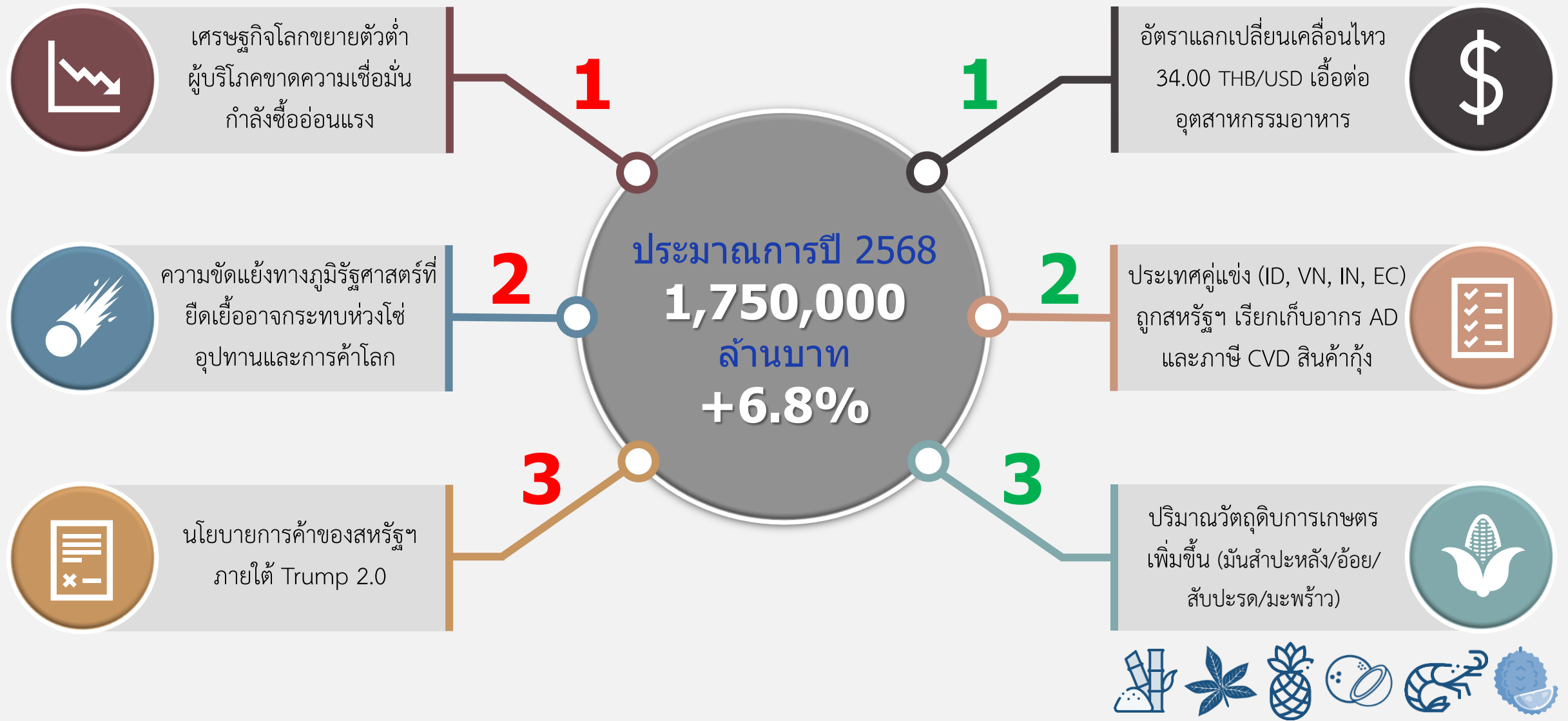
ล้านบาท



	2566	2567p	อัตราเติบโต	2568f	อัตราเติบโต	ปัจจัยสนับสนุน/ปัจจัยเสี่ยง
อาหารทั้งหมด	1,527,194	1,638,445	▲ 7.3%	1,750,000	▲ 6.8%	
1 ผลไม้สด	239,769	234,412	▼ -2.2%	245,707	▲ 4.8%	ผลไม้ไทยมีผลผลิตเพิ่มขึ้นทุกชนิด
2 ข้าว	177,885	224,032	▲ 25.9%	190,906	▼ -14.8%	อินเดียกลับมาส่งออกข้าวขาว สดีอกข้าวโลกอยู่ในระดับสูง
3 ไก่แช่แข็ง/แปรรูป	146,734	158,710	▲ 8.2%	170,285	▲ 7.3%	รักษามาตรฐานการผลิตและความคุมโรคระบาด
4 อาหารสัตว์เลี้ยง	72,359	94,404	▲ 30.5%	112,993	▲ 19.7%	ความพร้อมด้านวัตถุดิบ
5 แป้งมันสำปะหลัง	84,660	91,170	▲ 7.7%	98,007	▲ 7.5%	ผลผลิตหัวมันสดเพิ่มขึ้น
6 น้ำตาลทราย	117,965	83,217	▼ -29.5%	92,530	▲ 11.2%	ผลผลิตอ้อยเพิ่มขึ้น 14%
7 ปลาทูน่ากระป๋อง	71,995	83,123	▲ 15.5%	87,660	▲ 5.5%	ศักยภาพการผลิตและการส่งผ่านต้นทุน
8 เครื่องดื่ม	70,474	73,925	▲ 4.9%	78,854	▲ 6.7%	ความหลากหลายผลิตภัณฑ์และความแข็งแกร่งของตลาดประเทศเพื่อนบ้าน
9 กุ้งแช่แข็ง/แปรรูป	45,731	47,858	▲ 4.7%	49,535	▲ 3.5%	ประเทศคู่แข่งถูกสหรัฐฯ เรียกเก็บอากรตอบโต้การทุ่มตลาด (AD) และภาษีตอบโต้การอุดหนุน (CVD)
10 ชอส/เครื่องปรุงรส	33,997	37,564	▲ 10.5%	41,381	▲ 10.2%	การพัฒนาผลิตภัณฑ์และการเปิดตลาดใหม่ๆ
11 อาหารพร้อมรับประทาน	24,195	31,494	▲ 30.2%	35,665	▲ 13.2%	อาหารไทยได้รับความนิยมเพิ่มขึ้น
12 ผลิตภัณฑ์มะพร้าว	23,283	30,027	▲ 29.0%	33,019	▲ 10.0%	ภาพลักษณ์ผลิตภัณฑ์จากธรรมชาติและการเปิดตลาดใหม่ๆ
13 อาหารอนาคต	16,728	16,793	▲ 0.4%	17,292	▲ 3.0%	กลุ่มสารสกัดและอินทรีย์
14 สับปะรดกระป๋อง/แปรรูป	15,083	16,663	▲ 10.5%	17,247	▲ 3.5%	ผลผลิตสับปะรดเพิ่มขึ้น
อาหารอื่นๆ	386,336	415,053	▲ 7.4%	478,920	▲ 15.4%	

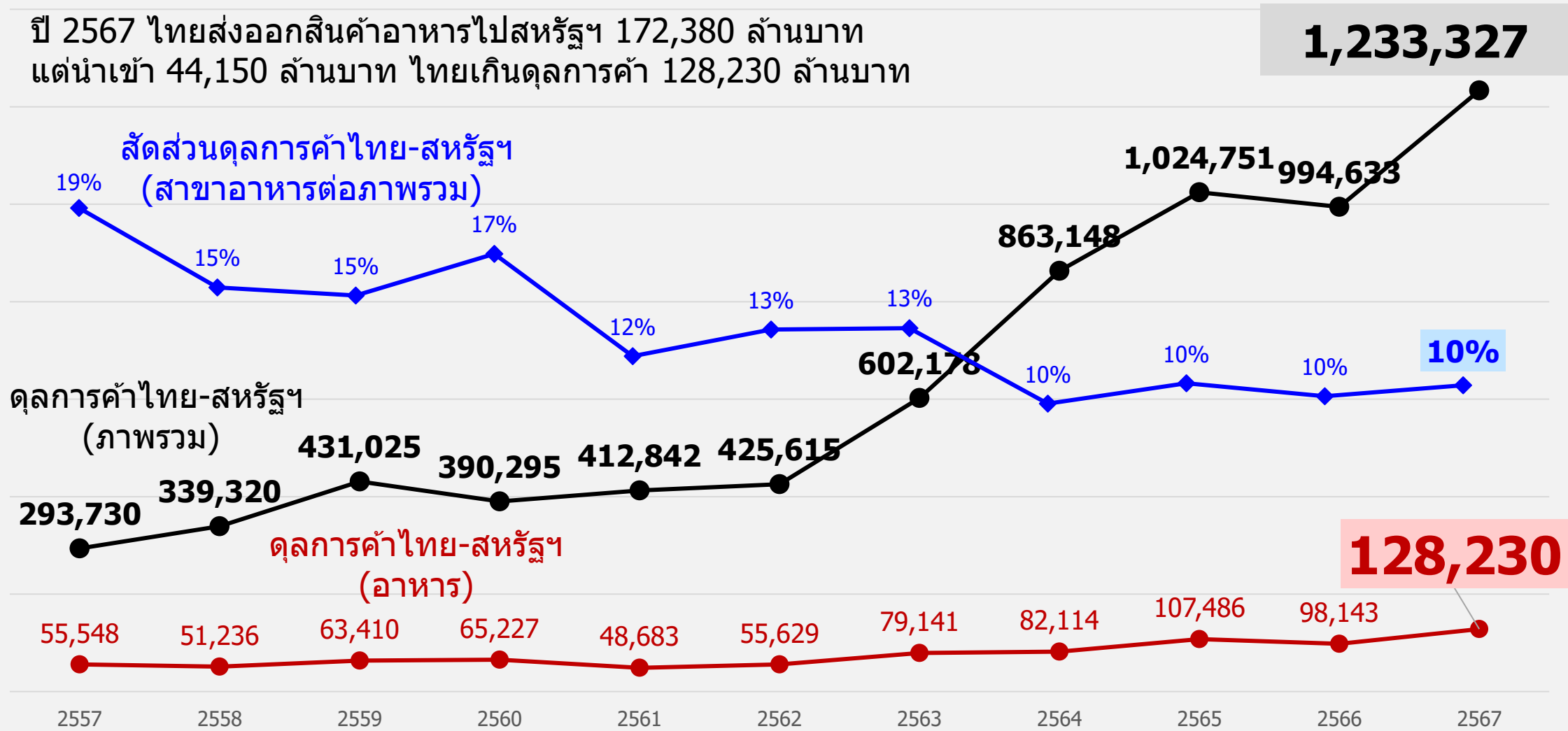
ที่มา: แผนกศูนย์ข้อมูลอัจฉริยะ และเทคโนโลยีสารสนเทศ สถาบันอาหาร รวบรวมและประมวลผลจากฐานข้อมูลกระทรวงพาณิชย์ และ Global Trade Atlas, ihsmarkit
หมายเหตุ: p=ตัวเลขเบื้องต้น, f=คาดการณ์

ปัจจัยสนับสนุน/ปัจจัยเสี่ยงต่อการส่งออกอาหารไทย ปี 2568





วิเคราะห์ผลกระทบนโยบายการค้าของสหรัฐฯ ภายใต้ Trump 2.0 ต่ออุตสาหกรรมอาหารไทย

ปี 2567 ไทยส่งออกสินค้าอาหารไปสหรัฐฯ 172,380 ล้านบาท
แต่นำเข้า 44,150 ล้านบาท ไทยเกินดุลการค้า 128,230 ล้านบาท



วิเคราะห์ผลกระทบนโยบายการค้าของสหรัฐฯ ภายใต้ Trump 2.0

ต่ออุตสาหกรรมอาหารไทย

กลุ่มสินค้า	อัตราภาษีนำเข้า (ตามราคา)	
		
ค่ากลาง (Mode)	60%	5%
ตอนที่ 2 เนื้อสัตว์	60%	7%
ตอนที่ 3 สัตว์น้ำ	60%	0%
ตอนที่ 4 ผลิตภัณฑ์นม	60%	12%
ตอนที่ 7 พืชผัก	60%	10%
ตอนที่ 8 ผลไม้และลูกไม้	60%	7%
ตอนที่ 9 กาแฟ ชา และเครื่องเทศ	60%	5%
ตอนที่ 10 ธัญพืช (ไทยเก็บตามสภาพ 2.75 บาท/กก.)	-	5%
ตอนที่ 11 แป้งข้าว สดาร์ชมันสำปะหลัง	60%	5%
ตอนที่ 12 เมล็ดพืช	60%	1%
ตอนที่ 13 ประเภท 13.02 สิ่งสกัดจากพืช	30%	1%
ตอนที่ 15 ไขมันและน้ำมันจากสัตว์หรือพืช	30%	5%
ตอนที่ 16 ของปรุงแต่งจากเนื้อสัตว์ และสัตว์น้ำ	60%	5%
ตอนที่ 17 น้ำตาลและขนมทำจากน้ำตาล	65%	7%
ตอนที่ 18 โกลีและซ็อกโกแลต	60%	7%
ตอนที่ 19 ของปรุงแต่งจากธัญพืช แป้ง สดาร์ช หรือนม	60%	15%
ตอนที่ 20 ผักผลไม้แปรรูป	60%	10%
ตอนที่ 21 ของปรุงแต่งเม็ดเตล็ดที่บริโภคได้	60%	10%
ตอนที่ 22 เครื่องดื่ม	60%	10%
ตอนที่ 23 เศษที่เหลือจากการผลิตอาหาร/อาหารสัตว์/อาหารสัตว์เลี้ยง	15%	5%

อัตราภาษีนำเข้า (MFN rate) ของสหรัฐฯ และไทย ในกลุ่มสินค้าเกษตรและอาหาร มีช่องว่างห่างกันมาก

ทางออกของสหรัฐฯ

- 1) มาตรการขึ้นภาษีนำเข้า (ทำง่ายในเชิงมาตรการ แต่กระทบผู้บริโภคสหรัฐฯ)
- 2) กดดันให้ไทยเปิดตลาดสินค้าเกษตรอาหารเพิ่มเติม

ผลกระทบหากสหรัฐฯ ใช้มาตรการขึ้นภาษีนำเข้า

	ล้านบาท	สัดส่วน	ภาษีนำเข้า
อาหารทั้งหมด	172,380	100.0%	
1 อาหารสัตว์เลี้ยง	30,670	17.8%	0%
2 ข้าว	28,029	16.3%	1.4¢/kg
3 ปลาทุบหั่นกระป๋อง	24,318	14.1%	6-35%
4 กุ้งแช่แข็ง/ปรุงแต่ง	11,887	6.9%	0%
5 น้ำผักผลไม้	11,768	6.8%	Max 7.9¢/liter
6 สับปะรดกระป๋อง	10,737	6.2%	0.35¢/kg
7 ซอส/เครื่องปรุงรส	4,717	2.7%	6-7%
8 พาสต้า	4,209	2.4%	6.4%
9 ขนมอบกรอบ	3,935	2.3%	0%
10 ผลไม้อบแห้ง	2,752	1.6%	2-16%

10 อันดับสินค้าอาหารส่งออก
ไทยไปสหรัฐฯ ปี 2567 มี
แนวโน้มได้รับผลกระทบมาก
หากสหรัฐฯ เพิ่มอัตราภาษี
นำเข้า

ผลกระทบหากสหรัฐฯ ใช้มาตรการกีดกันให้ไทย เปิดตลาดสินค้าเกษตรอาหารเพิ่มเติม

กลุ่มสินค้าที่ไทยนำเข้าจากสหรัฐฯ		นำเข้าปี 2567		อัตราภาษีนำเข้า	
		ล้านบาท	สัดส่วน	ตามราคา	ตามสภาพ
	อาหารทั้งหมด	44,150	100.0%		
1	ถั่วเหลือง	8,218	18.6%	60%	
2	ข้าวสาลี	6,787	15.4%		2.75 บาท/กก.
3	พรีมิกซ์ อาหารเสริมที่เป็นอาหารสัตว์	3,557	8.1%	10%	
4	นมผง	1,495	3.4%	25%	
5	ปลาแซลมอน	1,343	3.0%	60%	
6	เมล็ดอัลมอนต์	1,090	2.5%	60%	
7	โปรตีนข้าวโพด (วัตถุดิบอาหารสัตว์)	886	2.0%	10%	
8	เนื้อสัตว์ป่น/กระดูกป่น/กากมันสัตว์เลี้ยว	640	1.4%	10%	
9	แอปเปิ้ล	640	1.4%	60%	
10	ถั่วพิสตาชิโอ	570	1.3%	60%	
	รวม 10 รายการ	25,227	57.1%		

10 อันดับสินค้าสินค้าอาหารที่ ไทยนำเข้าจากสหรัฐฯ ปี 2567

อาจได้รับผลกระทบไม่มาก เพราะเป็นสินค้าจำเป็น
ต่อบริโภค/ใช้ในการแปรรูป ประกอบกับ
ไทยมีกลไกการปกป้องภาคการเกษตรโดยการกำหนด
มาตรการควบคุมการนำเข้าสินค้า ซึ่งมีผลบังคับใช้อยู่
จนถึงปัจจุบัน 23 รายการ เช่น นม ครีม และ
เครื่องดื่มประเภทนมปรุงแต่ง ผักและผลไม้ ข้าวโพด
เลี้ยงสัตว์ ข้าว ถั่วเหลือง น้ำมันปาล์ม น้ำมันมะพร้าว
กาแฟ เป็นต้น)

อย่างไรก็ตาม กลุ่มสินค้าที่น่าเป็นห่วงคือกลุ่ม
นอกเหนือจากนี้ เช่น ผลิตภัณฑ์จากเนื้อสัตว์ ที่จะ
กระทบต่อผู้ประกอบการในประเทศ

ขอบคุณครับ