



การประชุมคณะกรรมการดัชนีอุตสาหกรรม ครั้งที่ 1/2568

วันพฤหัสบดีที่ 27 กุมภาพันธ์ 2568 เวลา 09.00 น.
ห้องประชุม 601 ชั้น 6 สำนักงานเศรษฐกิจอุตสาหกรรม

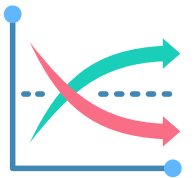
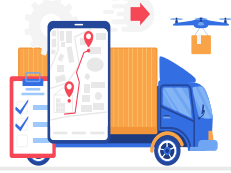





ดัชนีอุตสาหกรรม

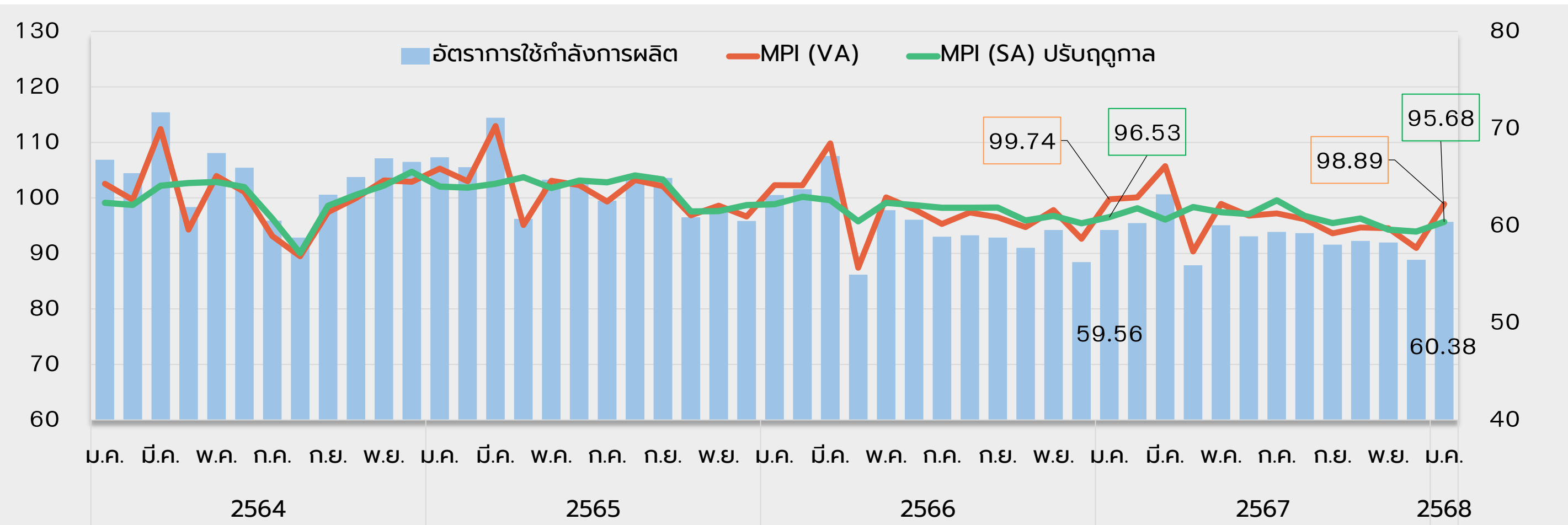
ประจำเดือน มกราคม 2568

ภาพรวมดัชนีอุตสาหกรรมเดือนมกราคม 2568

เดือน มกราคม 2568

	ดัชนี	อัตราการเปลี่ยนแปลง เมื่อเทียบกับเดือนก่อน (%)	อัตราการเปลี่ยนแปลงเมื่อเทียบกับเดือนเดียวกันของปีก่อน (%)
 ดัชนีผลผลิต (มูลค่าเพิ่ม)	98.89	8.70	- 0.85
ดัชนีผลผลิต (มูลค่าผลผลิต)	99.12	8.33	- 1.26
 ดัชนีการส่งสินค้า	93.77	- 4.17	- 1.41
 ดัชนีสินค้าสำเร็จรูปคงคลัง	101.38	8.69	- 1.26
ดัชนีอัตราส่วนสินค้าสำเร็จรูปคงคลัง	111.52	9.09	- 0.02
 ดัชนีแรงงานอุตสาหกรรม	99.09	2.29	0.39
ดัชนีผลิตภาพแรงงานอุตสาหกรรม	98.05	5.02	1.21
 อัตราการใช้กำลังการผลิต	60.38		

ดัชนีผลผลิตอุตสาหกรรมเดือนมกราคม 2568



MPI (VA) 98.89

MPI (SA) ปรับฤดูกาล 95.68

อัตราการใช้กำลังการผลิต 60.38

ดัชนีอุตสาหกรรม	2565	2566	2567	2566					2567					2568
				ม.ค.	Q1	Q2	Q3	Q4	ม.ค.	Q1	Q2	Q3	Q4	ม.ค.
MPI	101.6	97.9	96.6	102.3	104.8	95.2	96.4	95.1	99.7	101.9	95.4	95.7	93.4	98.9
(%YoY)	1.6	-3.6	-1.3	-2.9	-2.1	-5.0	-5.1	-2.4	-2.5	-2.8	0.2	-0.8	-1.8	-0.9
อัตราการใช้กำลังการผลิต	64.1	60.1	59.0	63.2	64.7	59.1	58.9	57.8	59.6	61.0	58.3	58.9	57.7	60.4

5 +

อุตสาหกรรมที่ส่ง **ผลบวก** ต่อดัชนีผลผลิต

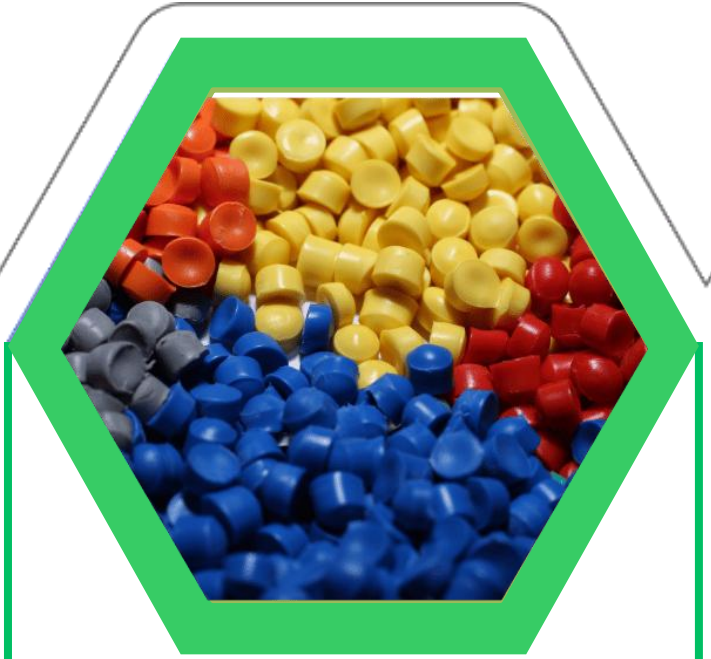
เดือนมกราคม 2568 เมื่อเปรียบเทียบกับเดือนเดียวกันของปีก่อน (YoY)



ผลิตภัณฑ์ที่ได้จากการกลั่นปิโตรเลียม

ดัชนีผลผลิต +8.87
 ดัชนีการส่งสินค้า +7.17
 ดัชนีสินค้าสำเร็จรูปคงคลัง +2.03

● ○ ○ ○ ○



พลาสติกและยางสังเคราะห์ขั้นต้น

ดัชนีผลผลิต +21.05
 ดัชนีการส่งสินค้า +11.25
 ดัชนีสินค้าสำเร็จรูปคงคลัง +3.33

○ ● ○ ○ ○



คอมพิวเตอร์และอุปกรณ์ต่อพ่วง

ดัชนีผลผลิต +31.60
 ดัชนีการส่งสินค้า +29.93
 ดัชนีสินค้าสำเร็จรูปคงคลัง +23.30

○ ○ ● ○ ○



สัตว์น้ำบรรจุกระป๋อง

ดัชนีผลผลิต +29.45
 ดัชนีการส่งสินค้า +28.77
 ดัชนีสินค้าสำเร็จรูปคงคลัง -0.59

○ ○ ○ ● ○



สัตว์น้ำและผลิตภัณฑ์สัตว์น้ำสด แช่เย็นหรือแช่แข็ง

ดัชนีผลผลิต +26.10
 ดัชนีการส่งสินค้า +0.66
 ดัชนีสินค้าสำเร็จรูปคงคลัง -19.84

○ ○ ○ ○ ●




หมายเหตุ: ข้อมูลเรียงลำดับตาม Contribution ของค่าต่างดัชนีผลผลิตอุตสาหกรรม

5

อุตสาหกรรมที่ส่ง ผลลบ ต่อดัชนีผลผลิต

เดือนมกราคม 2568 เมื่อเปรียบเทียบกับเดือนเดียวกันของปีก่อน (YoY)



ยานยนต์

ดัชนีผลผลิต -18.30
 ดัชนีการส่งสินค้า -19.42
 ดัชนีสินค้าสำเร็จรูปคงคลัง -31.09

● ○ ○ ○ ○



น้ำมันปาล์ม

ดัชนีผลผลิต -31.98
 ดัชนีการส่งสินค้า -24.81
 ดัชนีสินค้าสำเร็จรูปคงคลัง -37.97

○ ● ○ ○ ○ ○



เครื่องดื่มที่ไม่มีแอลกอฮอล์

ดัชนีผลผลิต -10.19
 ดัชนีการส่งสินค้า -9.61
 ดัชนีสินค้าสำเร็จรูปคงคลัง +2.95

○ ○ ● ○ ○



ชิ้นส่วนและแผ่นวงจรอิเล็กทรอนิกส์

ดัชนีผลผลิต -4.17
 ดัชนีการส่งสินค้า -5.07
 ดัชนีสินค้าสำเร็จรูปคงคลัง +74.41

○ ○ ○ ● ○



กาแฟ ชา และสมุนไพรผงสำหรับชงเป็นเครื่องดื่ม

ดัชนีผลผลิต -78.22
 ดัชนีการส่งสินค้า -72.95
 ดัชนีสินค้าสำเร็จรูปคงคลัง -50.12

○ ○ ○ ○ ●

หมายเหตุ: ข้อมูลเรียงลำดับตาม Contribution ของค่าต่างดัชนีผลผลิตอุตสาหกรรม

5 +

อุตสาหกรรมที่ส่งผลกระทบต่อดัชนีผลผลิต

เดือนมกราคม 2568 เมื่อเปรียบเทียบกับเดือนก่อน (MoM)



น้ำตาล

ดัชนีผลผลิต +128.14
 ดัชนีการส่งสินค้า +130.65
 ดัชนีสินค้าสำเร็จรูปคงคลัง +103.98



ยานยนต์

ดัชนีผลผลิต +13.28
 ดัชนีการส่งสินค้า -13.00
 ดัชนีสินค้าสำเร็จรูปคงคลัง +11.18



เครื่องจักรอื่น ๆ
 ที่ใช้งานทั่วไป

ดัชนีผลผลิต +22.68
 ดัชนีการส่งสินค้า +16.02
 ดัชนีสินค้าสำเร็จรูปคงคลัง +3.83



เหล็กและเหล็กกล้า
 ชั้นมุลฐาน

ดัชนีผลผลิต +19.07
 ดัชนีการส่งสินค้า +6.08
 ดัชนีสินค้าสำเร็จรูปคงคลัง +3.52



ผลิตภัณฑ์อื่น ๆ

ดัชนีผลผลิต +8.52
 ดัชนีการส่งสินค้า -3.20
 ดัชนีสินค้าสำเร็จรูปคงคลัง +11.73



หมายเหตุ: ข้อมูลเรียงลำดับตาม Contribution ของค่าต่างดัชนีผลผลิตอุตสาหกรรม

5

อุตสาหกรรมที่ส่ง ผลลบ ต่อดัชนีผลผลิต

เดือนมกราคม 2568 เมื่อเปรียบเทียบกับเดือนก่อน (MoM)



คอมพิวเตอร์และ
อุปกรณ์ต่อพ่วง

ดัชนีผลผลิต -26.22

ดัชนีการส่งสินค้า -31.70

ดัชนีสินค้าสำเร็จรูปคงคลัง +30.46



เครื่องดื่มที่ไม่มีแอลกอฮอล์

ดัชนีผลผลิต -15.20

ดัชนีการส่งสินค้า +20.85

ดัชนีสินค้าสำเร็จรูปคงคลัง +16.30



กาแฟ ชา และ
สมุนไพรผงสำหรับชง
เป็นเครื่องดื่ม

ดัชนีผลผลิต -81.85

ดัชนีการส่งสินค้า -79.13

ดัชนีสินค้าสำเร็จรูปคงคลัง +12.07



มอลต์และสุราที่ทำ
จากข้าวมอลต์

ดัชนีผลผลิต -18.80

ดัชนีการส่งสินค้า -21.58

ดัชนีสินค้าสำเร็จรูปคงคลัง +8.95



ผลิตภัณฑ์ที่ได้
จากการกลั่นปิโตรเลียม

ดัชนีผลผลิต -1.24

ดัชนีการส่งสินค้า -8.64

ดัชนีสินค้าสำเร็จรูปคงคลัง +13.06

หมายเหตุ: ข้อมูลเรียงลำดับตาม Contribution ของค่าต่างดัชนีผลผลิตอุตสาหกรรม

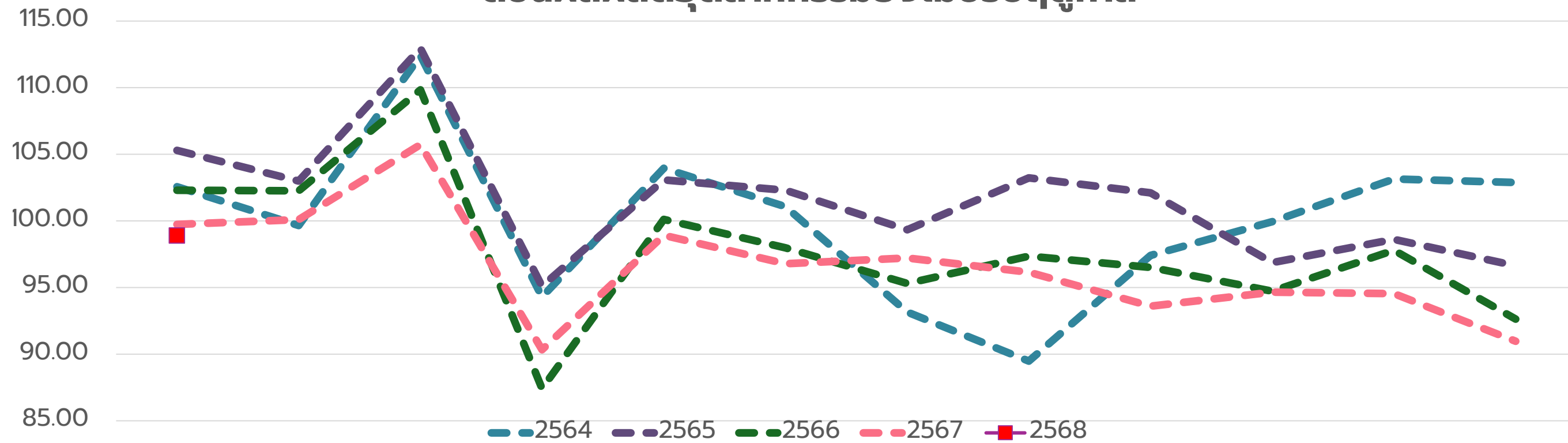
ดัชนีผลผลิตอุตสาหกรรมรายสาขา (ถ่วงน้ำหนักมูลค่าเพิ่ม) >>>

ผลิตภัณฑ์	น้ำหนัก	2567	2567	2568	% การเปลี่ยนแปลงเมื่อเทียบกับเดือนก่อน	% การเปลี่ยนแปลงเมื่อเทียบกับเดือนเดียวกันของปีก่อน	จำนวนเดือน +/- ต่อเนื่อง เมื่อเทียบกับเดือนเดียวกันของปีก่อน
		ม.ค.	ส.ค.	ม.ค.*			
ดัชนีรวมยังไม่ได้ปรับฤดูกาล	100.00	99.74	90.98	98.89	8.70	-0.85	-6
TSIC : 10 การผลิตผลิตภัณฑ์อาหาร	16.67109	121.24	101.94	122.11	19.79	0.72	11
TSIC : 11 การผลิตเครื่องดื่ม	3.81452	104.69	111.78	99.39	-11.08	-5.06	-2
TSIC : 12 การผลิตผลิตภัณฑ์ยาสูบ	0.7221	83.49	63.37	81.54	28.69	-2.33	-4
TSIC : 13 การผลิตสิ่งทอ	1.89073	80.85	75.05	76.94	2.51	-4.84	-5
TSIC : 14 การผลิตเสื้อผ้าเครื่องแต่งกาย	1.62949	66.37	73.84	76.90	4.14	15.86	7
TSIC : 15 การผลิตเครื่องหนังและผลิตภัณฑ์ที่เกี่ยวข้อง	0.78236	109.53	98.59	106.68	8.21	-2.60	-1
TSIC : 16 การผลิตไม้และผลิตภัณฑ์จากไม้และไม้ก๊อก (ยกเว้นเฟอร์นิเจอร์) การผลิตสิ่งของจากฟางและวัสดุถักสานอื่นๆ	0.45663	100.54	101.86	94.74	-6.99	-5.77	-1
TSIC : 17 การผลิตกระดาษและผลิตภัณฑ์กระดาษ	2.06825	94.90	84.90	91.37	7.63	-3.71	-5
TSIC : 19 การผลิตถ่านโค้กและผลิตภัณฑ์ที่ได้จากการถลุงปิโตรเลียม	10.73809	116.53	128.45	126.86	-1.24	8.87	1
TSIC : 20 การผลิตเคมีภัณฑ์และผลิตภัณฑ์เคมี	8.79036	89.48	86.70	96.27	11.04	7.59	2
TSIC : 21 การผลิตเภสัชภัณฑ์ เคมีภัณฑ์ที่ใช้รักษาโรค และผลิตภัณฑ์จากพืชและสัตว์ที่ใช้รักษาโรค	1.17173	100.24	92.29	103.76	12.43	3.51	1
TSIC : 22 การผลิตผลิตภัณฑ์ยางและพลาสติก	8.82379	104.55	94.67	104.01	9.87	-0.52	-1
TSIC : 23 การผลิตผลิตภัณฑ์อื่นๆ ที่ทำจากแร่โลหะ	5.38613	97.04	88.80	91.73	3.30	-5.47	-16
TSIC : 24 การผลิตโลหะขั้นมูลฐาน	3.44048	89.23	76.15	90.67	19.07	1.62	1
TSIC : 25 การผลิตผลิตภัณฑ์โลหะประดิษฐ์ (ยกเว้นเครื่องจักรและอุปกรณ์)	2.32944	84.03	80.42	88.28	9.77	5.06	7
TSIC : 26 การผลิตผลิตภัณฑ์คอมพิวเตอร์ อิเล็กทรอนิกส์ และอุปกรณ์ที่ใช้ในทางทัศนศาสตร์	9.4396	58.72	65.38	61.03	-6.66	3.94	1
TSIC : 27 การผลิตอุปกรณ์ไฟฟ้า	3.49469	89.95	71.96	85.28	18.51	-5.19	-3
TSIC : 28 การผลิตเครื่องจักรและเครื่องมือ ซึ่งมีได้จัดประเภทไว้ในที่อื่น	2.84352	105.00	87.18	106.72	22.41	1.63	14
TSIC : 29 การผลิตยานยนต์ รถพ่วง และรถกึ่งพ่วง	11.19519	108.33	78.32	88.68	13.23	-18.13	-18
TSIC : 30 การผลิตอุปกรณ์ขนส่งอื่นๆ	1.09006	110.90	97.48	108.31	11.11	-2.34	-3
TSIC : 31 การผลิตเฟอร์นิเจอร์	0.91364	61.23	44.36	51.55	16.20	-15.81	-6
TSIC : 32 การผลิตผลิตภัณฑ์อื่นๆ	2.30811	105.98	91.90	101.34	10.27	-4.37	-1



การเปรียบเทียบดัชนีผลผลิตอุตสาหกรรม

ดัชนีผลผลิตอุตสาหกรรมยังไม่ปรับฤดูกาล



	ม.ค.	ก.พ.	มี.ค.	เม.ย.	พ.ค.	มิ.ย.	ก.ค.	ส.ค.	ก.ย.	ต.ค.	พ.ย.	ธ.ค.
2564	102.57	99.66	112.41	94.30	103.95	101.07	93.16	89.48	97.42	99.94	103.15	102.88
2565	105.30	103.00	112.95	95.11	103.08	102.30	99.34	103.23	102.11	96.87	98.62	96.65
2566	102.30	102.27	109.84	87.42	100.11	97.99	95.31	97.36	96.51	94.73	97.81	92.64
2567	99.74	100.10	105.73	90.34	98.93	96.79	97.21	96.16	93.60	94.65	94.54	90.98
2568	98.89											

หมายเหตุ: ปี 2564 (ปีฐาน)

การเปลี่ยนแปลงดัชนีผลผลิตอุตสาหกรรมของประเทศ ไทยเทียบกับประเทศสำคัญ

เดือนมกราคม 2568



ข้อมูลเดือนธันวาคม 2567

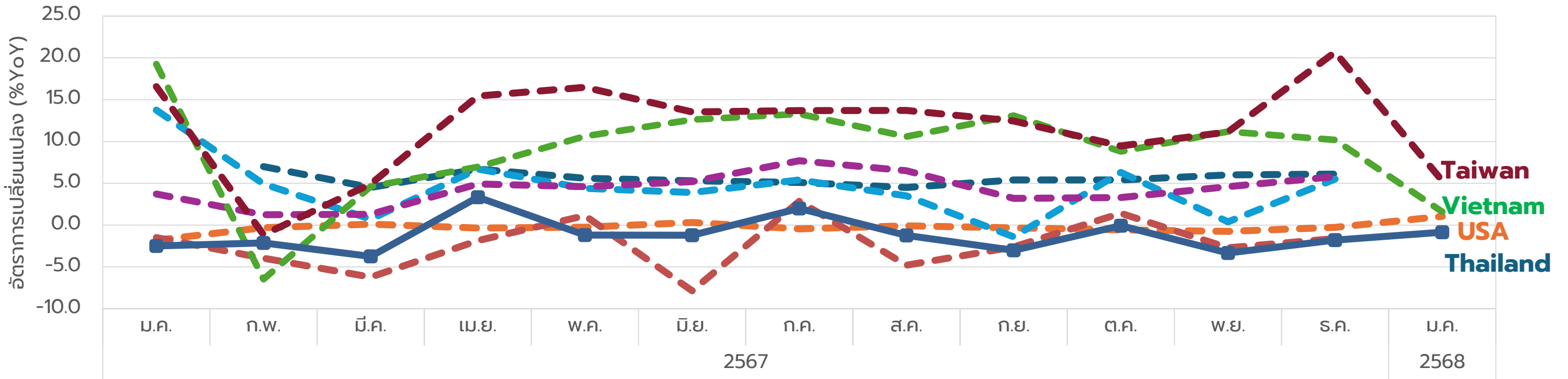
ข้อมูลเดือนมกราคม 2568

Created with mapchart.net ©

ที่มา : เว็บไซต์หน่วยงานทางสถิติของแต่ละประเทศ

การเปลี่ยนแปลงดัชนีผลผลิตอุตสาหกรรมของประเทศไทย เทียบกับประเทศสำคัญ

ดัชนีผลผลิตอุตสาหกรรมของประเทศสำคัญ



	ม.ค. 2567	ก.พ.	มี.ค.	เม.ย.	พ.ค.	มิ.ย.	ก.ค.	ส.ค.	ก.ย.	ต.ค.	พ.ย.	ธ.ค.	ม.ค. 2568
— CN		7.0	4.5	6.7	5.6	5.3	5.1	4.5	5.4	5.4	6.0	6.1	
— USA	-1.8	-0.3	0.1	-0.4	-0.3	0.3	-0.5	-0.1	-0.3	-0.6	-0.8	-0.3	1.0
— JP	-1.5	-4.0	-6.2	-1.9	1.1	-7.9	2.9	-4.8	-2.6	1.4	-2.7	-1.6	
— Korea	13.8	4.9	0.7	6.7	4.4	3.9	5.4	3.5	-1.4	6.3	0.4	5.5	
— Malaysia	3.7	1.2	1.3	4.9	4.6	5.2	7.7	6.5	3.2	3.3	4.6	5.8	
— Vietnam	19.3	-6.5	4.6	7.0	10.6	12.6	13.3	10.6	13.1	8.8	11.2	10.2	1.6
— Taiwan	16.6	-1.2	4.9	15.4	16.5	13.5	13.7	13.7	12.5	9.5	11.2	20.7	5.3
— TH	-2.5	-2.1	-3.7	3.3	-1.2	-1.2	2.0	-1.2	-3.0	-0.1	-3.3	-1.8	-0.9

ที่มา : เว็บไซต์หน่วยงานทางสถิติของแต่ละประเทศ

สำนักงานเศรษฐกิจอุตสาหกรรม



“เป็นองค์กรชั้นนำการพัฒนาอุตสาหกรรมของประเทศสู่ความยั่งยืน”



สำนักงาน | OFFICE
เศรษฐกิจอุตสาหกรรม | OF INDUSTRIAL ECONOMICS

สามารถติดตามข้อมูลเพิ่มเติม
www.i.index.oie.go.th
Facebook : Industry Index
Line Official : @i.index

