



# THAILAND STEEL INDUSTRY REPORT

March 2025 – MPI

BY IRON & STEEL INTELLIGENCE UNIT  
IRON AND STEEL INSTITUTE OF THAILAND



# Content

## World Steel Industry

- *World Crude Steel production.*
- *China Steel Price.*
- *Asia's steel price*
- *China Situation.*

## Thailand Steel Industry.

- *Consumption*
- *Production*
- *Import*
- *Export*

## Crude Steel Production FEBRUARY 2025

Last updated on 25 March 2025

### WORLD

Feb 2025

-3.4%

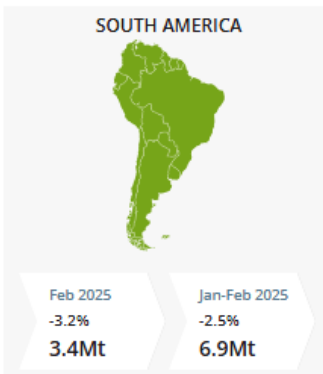
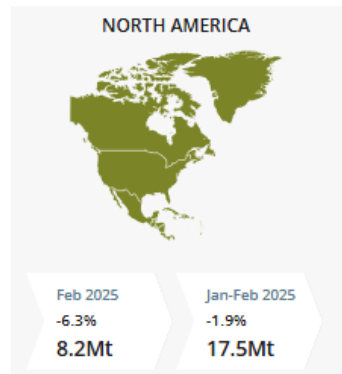
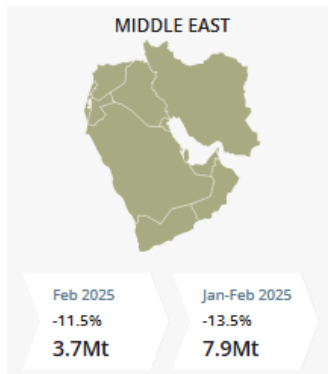
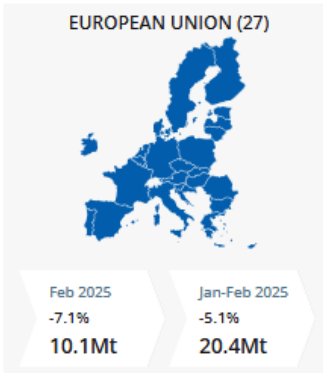
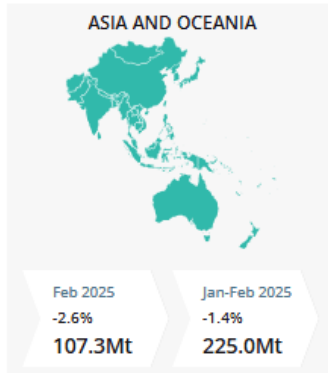
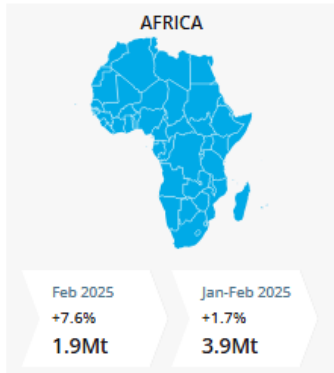
144.7Mt

Jan-Feb 2025

-2.2%

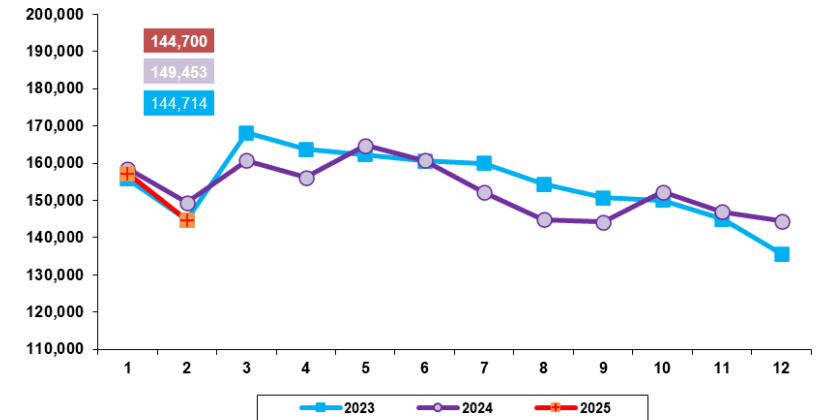
302.0Mt

### REGIONS



- การผลิตเหล็กดิบของโลกเดือนกุมภาพันธ์ 2025 อยู่ที่ 144.7 ล้านตัน หดตัว 3.4% y-o-y. โดยเกือบทุกภูมิภาคที่มีการผลิตหดตัว ยกเว้น ภูมิภาคแอฟริกา
- สะสม ม.ค.-ก.พ. 2025 การผลิตเหล็กดิบของโลก ลดลง 2.2% y-o-y. มีปริมาณที่ 302 ล้านตัน

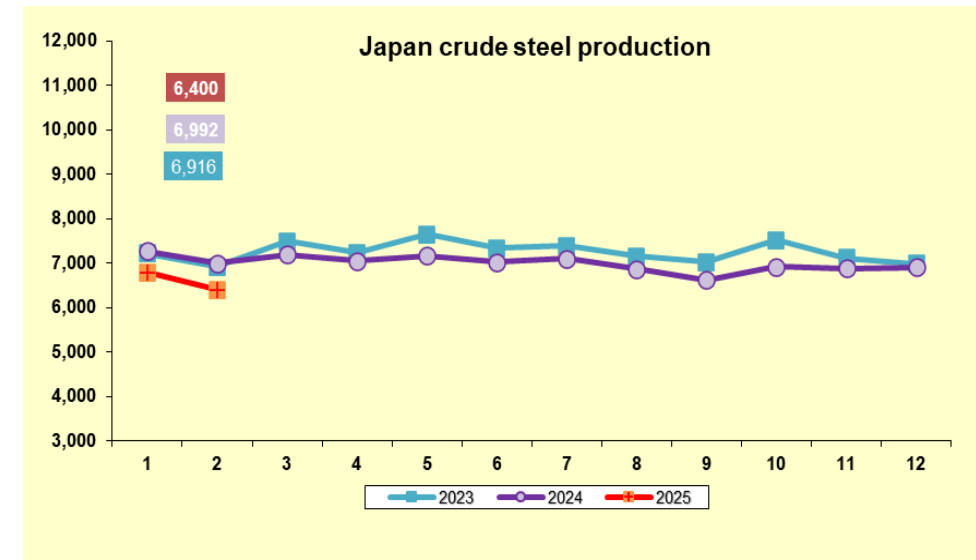
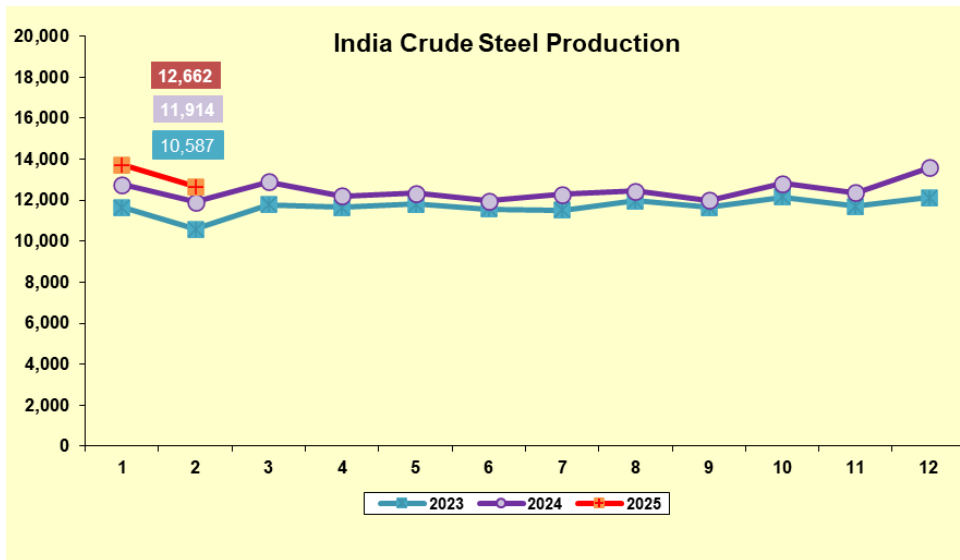
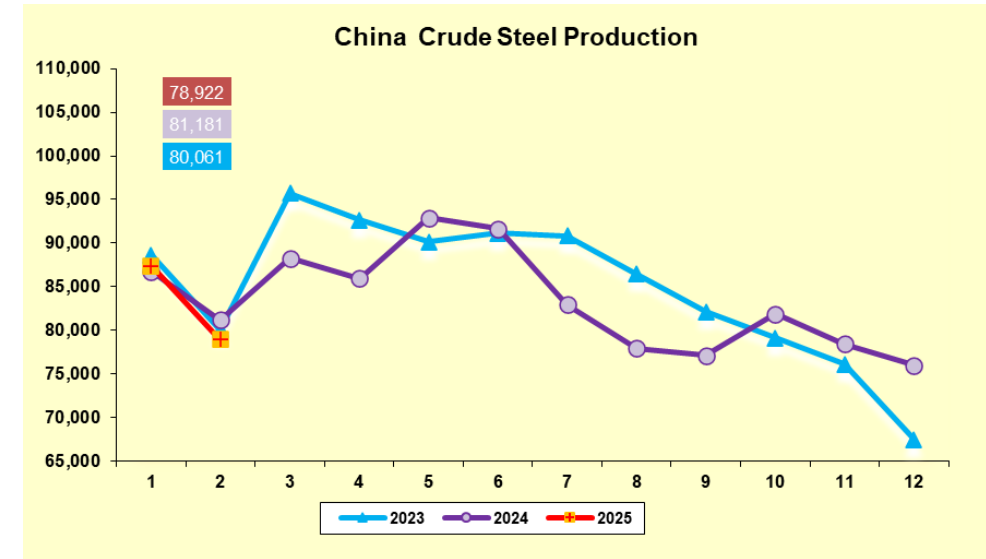
World crude steel production



	Feb 2025 (Mt)	% change Feb 25/24	Jan-Feb 2025 (Mt)	% change Jan-Feb 25/24
Africa	1.9	7.6	3.9	1.7
Asia and Oceania	107.3	-2.6	225.0	-1.4
EU (27)	10.1	-7.1	20.4	-5.1
Europe, Other	3.3	-9.7	6.9	-8.6
Middle East	3.7	-11.5	7.9	-13.5
North America	8.2	-6.3	17.5	-1.9
Russia & other CIS + Ukraine	6.7	-1.9	13.6	-0.7
South America	3.4	-3.2	6.9	-2.5
<b>Total 69 countries</b>	<b>144.7</b>	<b>-3.4</b>	<b>302.0</b>	<b>-2.2</b>

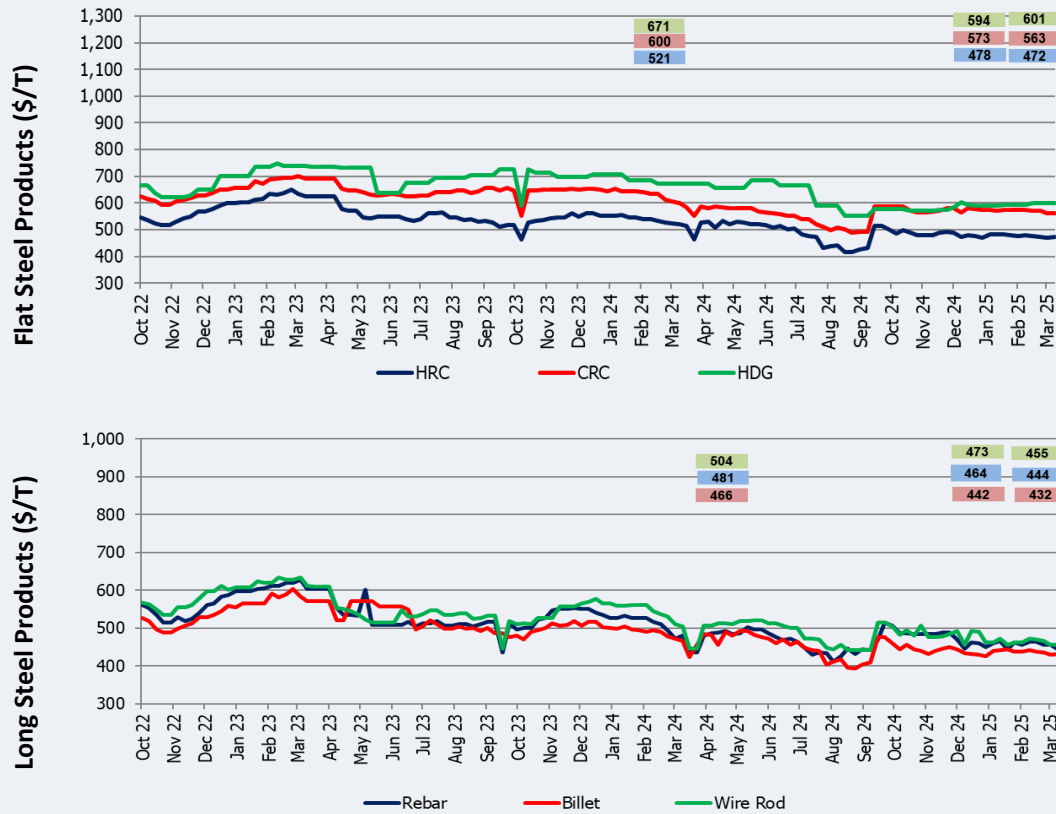
	Feb 2025 (Mt)	% change Feb 25/24	Jan-Feb 2025 (Mt)	% change Jan-Feb 25/24
China	78.9 e	-3.3	166.3	-1.5
India	12.7	6.3	26.4	6.8
Japan	6.4	-8.5	13.2	-7.5
United States	6.0	-7.0	12.9	-1.3
Russia	5.8 e	-3.4	11.7	-2.5
South Korea	5.2	0.7	10.5	-2.8
Türkiye	2.9	-5.6	6.1	-3.7
Brazil	2.7	-1.6	5.5	0.9
Germany	2.7	-13.5	5.4	-13.1
Iran	1.7	-21.8	4.0	-23.1

e – estimated. Ranking of top 10 producing countries is based on year-to-date aggregate



# China Domestic Price

ปลายเดือนมีนาคม 2025



	Latest (\$/T)	M-o-M	Y-o-Y
HRC*	472	-1.3%	-9.3%
CRC*	563	-1.8%	-6.2%
HDG*	601	1.1%	-10.5%

	Latest (\$/T)	M-o-M	Y-o-Y
Rebar**	444	-4.3%	-7.6%
Billet***	432	-2.3%	-7.3%
Wire rod*	455	-3.6%	-9.7%

Source : S&P Global Commodity Insights

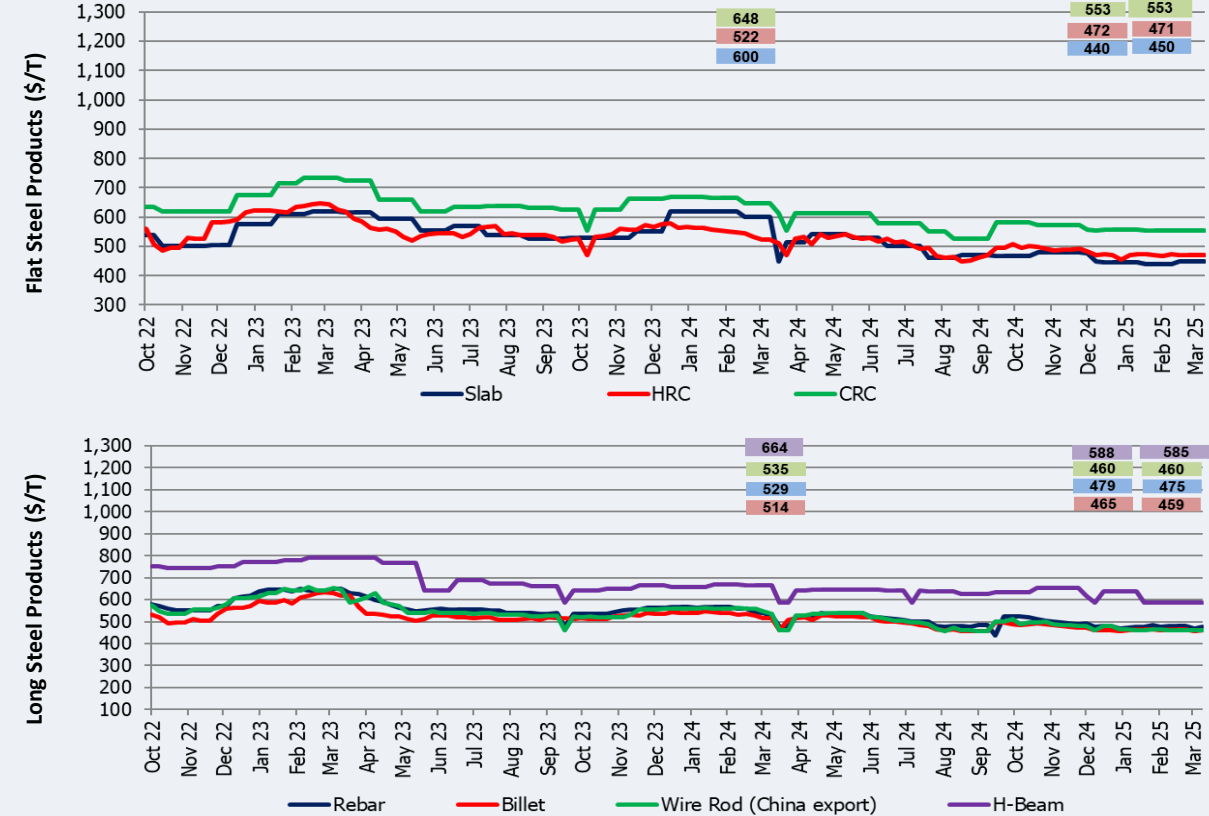
\* Ex-stock Shanghai / China domestic VAT-inclusive

\*\* EXW Jiangsu / China domestic VAT-inclusive

\*\*\* Ex-Stock Tangshan / China domestic VAT-inclusive

# Asia Steel Price

ปลายเดือนมีนาคม 2025



	Latest (\$/T)	M-o-M	Y-o-Y
Slab*	450	2.3%	-25.0%
HRC*	471	-0.2%	-9.8%
CRC**	553	0.0%	-14.7%

	Latest (\$/T)	M-o-M	Y-o-Y
Rebar*	475	-0.8%	-10.2%
Billet*	459	-1.3%	-10.7%
Wire Rod***	460	0.0%	-14.0%
H-Beam*	585	-0.5%	-11.9%

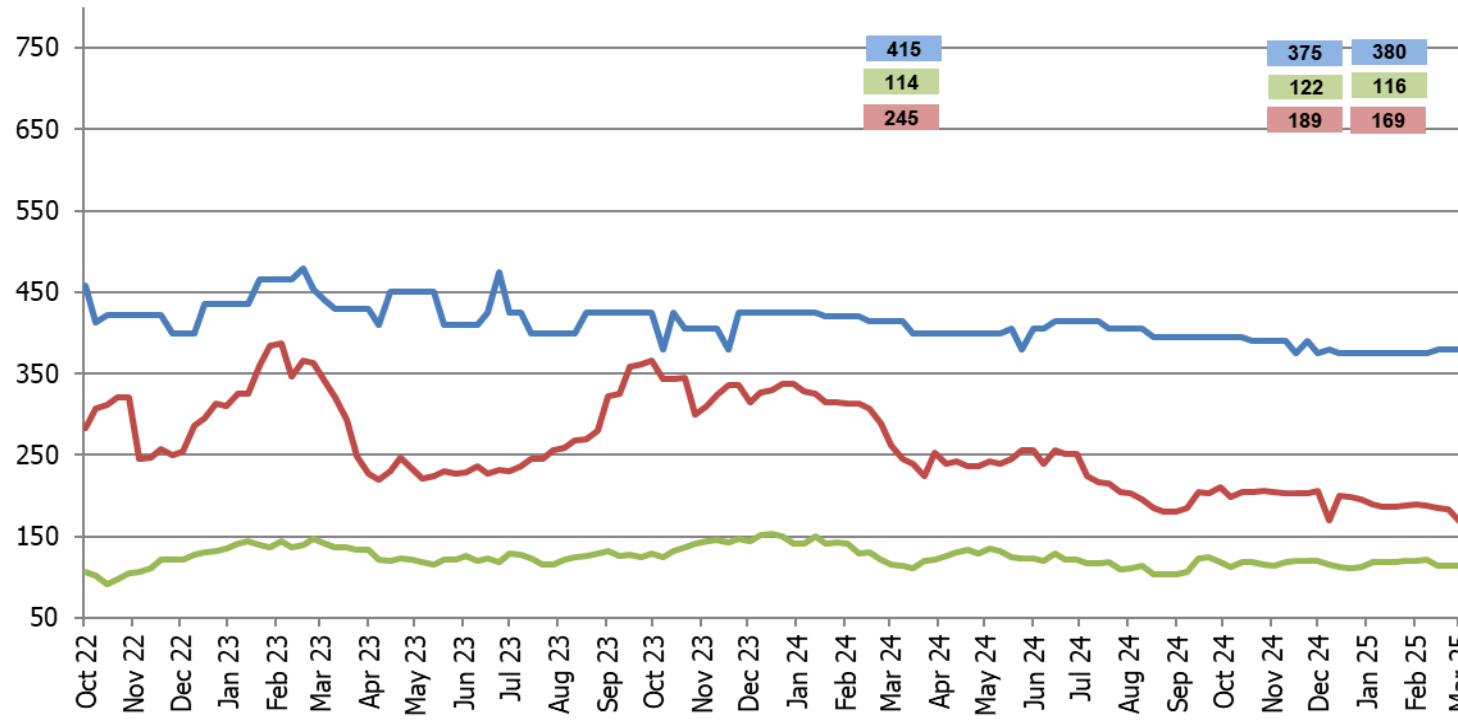
\* Southeast Asia import CFR \$/t

\*\* East Asia import CFR \$/t

\*\*\* (mesh quality) / China export FOB Shanghai \$/t

Source : S&P Global Commodity Insights

# Raw material Price



— Scrap — Hard coking coal — Iron Ore

ราคาวัตถุดิบในตลาดเอเชีย ปลายเดือนมีนาคม 2025

- ราคาเศษเหล็ก ปรับขึ้น 1.3 % m-o-m มีราคาเฉลี่ยประมาณ 380 \$/T.
- ราคาถ่านหินโค้ก ปรับลง 10.2% m-o-m. มีราคาเฉลี่ยประมาณ 169 \$/T.
- ราคาสินแร่เหล็ก ปรับลง 5.2% m-o-m. มีราคาเฉลี่ยประมาณ 116 \$/T.

	Latest (\$/T)	M-o-M	Y-o-Y
Scrap*	380	1.3%	-8.4%
Cocking Coal**	169	-10.2%	-30.9%
Iron Ore***	116	-5.2%	-1.6%

\* East Asia import CFR East Asia Port \$/t

\*\* Australia export FOB \$/t

\*\*\* Iron Ore Fines 65% Fe CFR Qingdao \$/t

# Content

## World Steel Industry

- *World Crude Steel production.*
- *China Steel Price.*
- *Asia's steel price*
- *China Situation.*

## Thailand Steel Industry.

- *Consumption*
- *Production*
- *Import*
- *Export*

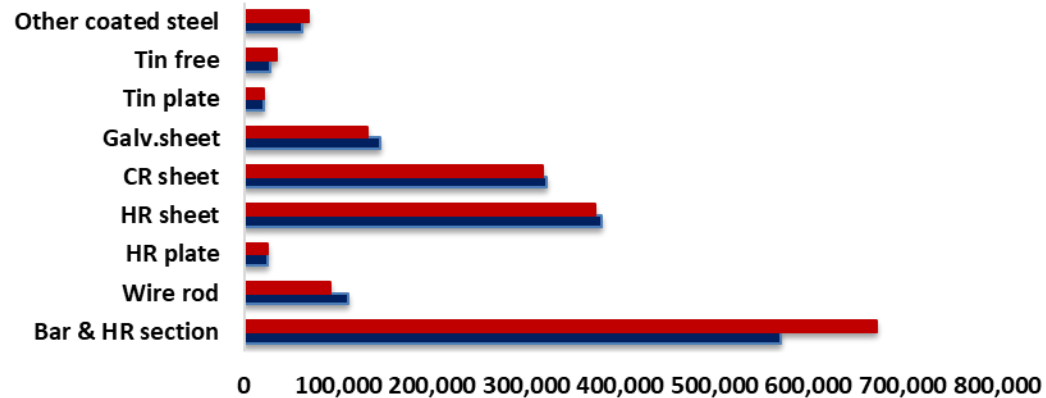
## “PRODUCTION”

Production	February 2025			Jan -Feb 2025 (tonne)	Y-o-Y (%)
	Quantity (tonne)	M-o-M (%)	Y-o-Y (%)		
Finished Steel	578,342	-1.0%	12.0%	1,162,464	7.0%
Long products	371,207	-5.5%	10.9%	764,069	12.1%
Flat products	207,135	8.3%	14.1%	398,395	-1.7%

## “CONSUMPTION”

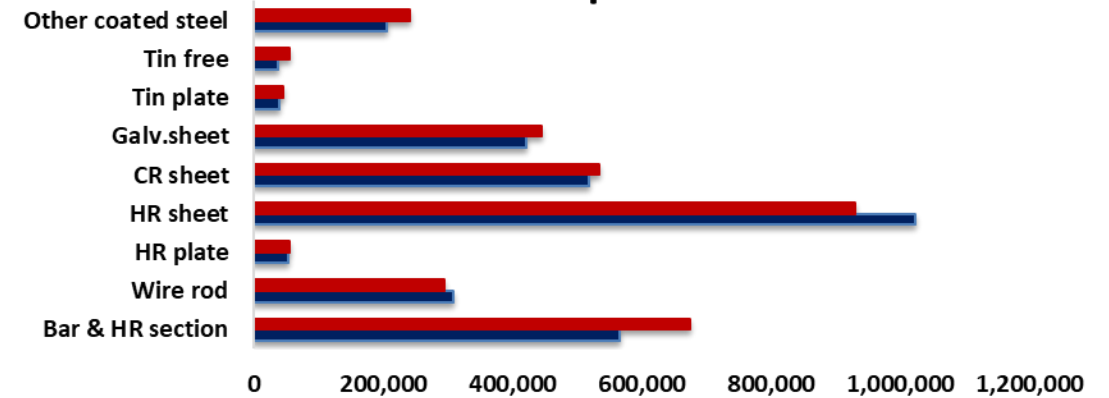
Consumption	February 2025			Jan -Feb 2025 (tonne)	Y-o-Y (%)
	Quantity (tonne)	M-o-M (%)	Y-o-Y (%)		
Finished Steel	1,328,106	-9.4%	5.0%	2,793,494	4.2%
Long products	471,759	-17.4%	11.4%	1,043,227	8.4%
Flat products	856,347	-4.2%	1.8%	1,750,267	1.8%

### Production



	Bar & HR section	Wire rod	HR plate	HR sheet	CR sheet	Galv.sheet	Tin plate	Tin free	Other coated steel
■ Jan-Feb 25	672,886	91,183	24,992	373,403	316,738	130,404	20,992	34,090	69,064
■ Jan-Feb 24	570,472	110,910	24,992	380,336	321,179	144,870	21,263	27,642	61,254

### Consumption



	Bar & HR section	Wire rod	HR plate	HR sheet	CR sheet	Galv.sheet	Tin plate	Tin free	Other coated steel
■ Jan-Feb 25	673,525	293,896	54,822	930,380	533,983	444,560	45,598	55,885	240,749
■ Jan-Feb 24	566,231	308,527	53,947	1,023,195	517,916	420,681	39,622	38,121	205,928



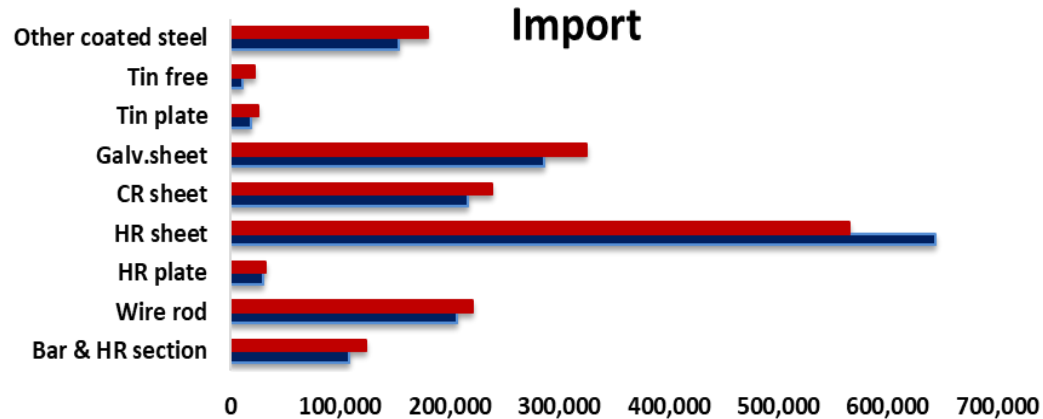
# THAILAND FINISHED STEEL

## “IMPORT”

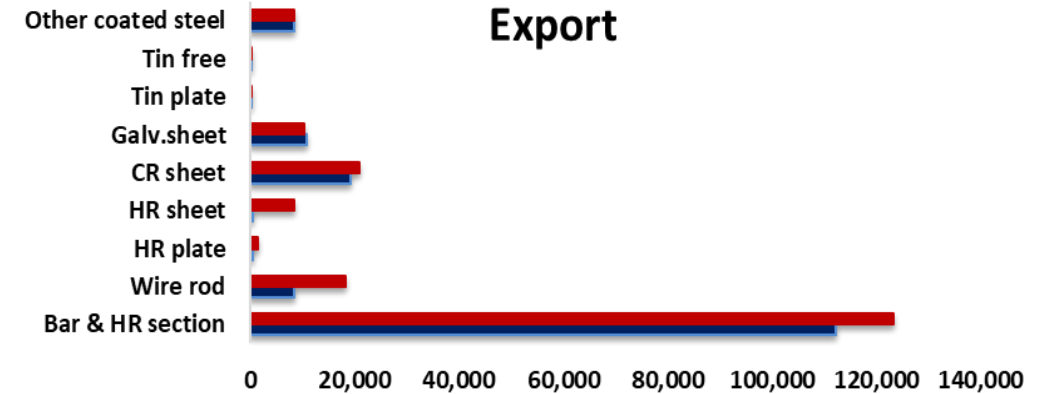
Import	February 2025			Jan -Feb 2025 (tonne)	Y-o-Y (%)
	Quantity (tonne)	M-o-M (%)	Y-o-Y (%)		
Finished Steel	880,391	-12.9%	0.7%	1,890,997	3.6%
Long products	189,131	-28.8%	12.4%	454,813	6.1%
Flat products	691,260	-7.2%	-2.1%	1,436,184	2.8%

## “EXPORT”

Export	February 2025			Jan -Feb 2025 (tonne)	Y-o-Y (%)
	Quantity (tonne)	M-o-M (%)	Y-o-Y (%)		
Finished Steel	130,627	1.0%	3.8%	259,967	12.3%
Long products	88,579	1.7%	11.7%	175,655	18.7%
Flat products	42,048	-0.5%	-9.5%	84,312	1.0%



	Bar & HR section	Wire rod	HR plate	HR sheet	CR sheet	Galv.sheet	Tin plate	Tin free	Other coated steel
■ Jan-Feb 25	123,236	18,212	1,475	565,533	238,091	324,537	24,805	21,803	180,244
■ Jan-Feb 24	107,859	205,983	29,408	643,466	215,917	286,636	18,731	10,530	153,160



	Bar & HR section	Wire rod	HR plate	HR sheet	CR sheet	Galv.sheet	Tin plate	Tin free	Other coated steel
■ Jan-Feb 25	123,236	18,212	1,475	8,556	20,846	10,381	199	8	8,559
■ Jan-Feb 24	112,100	8,366	453	607	19,180	10,825	372	51	8,486

## ความเคลื่อนไหวของภาคอุตสาหกรรม



- รัฐบาลอินเดียกำหนดมาตรการ safeguard duty ที่ร้อยละ 12 (ชั่วคราว เป็นเวลา 200 วัน) สำหรับผลิตภัณฑ์เหล็กบางประเภท โดยเนื่องจากทางการพิจารณาเห็นว่า เพื่อเป็นการขจัดความเสียหายร้ายแรงและภัยคุกคามต่ออุตสาหกรรมภายในประเทศ ซึ่งการนำเข้าของเหล็กราคาถูกราคาจำนวนมาก ทำให้โรงงานขนาดเล็กของอินเดียต้องลดขนาดการดำเนินงาน และพิจารณาเลิกจ้าง ซึ่งจะต้องพิจารณาการดำเนินการเพื่อหยุดยั้งการนำเข้า



- เกาหลีใต้จะใช้มาตรการปกป้องอุตสาหกรรมเหล็กท่ามกลางอุปสรรคการค้าที่เพิ่มมากขึ้น และเพื่อป้องกันการปฏิบัติทางการค้าที่ไม่เป็นธรรม
  - เกาหลีใต้จะแก้ไขกฎระเบียบศุลกากรและอนุญาตให้คณะกรรมการการค้าเกาหลี (Korea Trade Commission : KTC) สามารถไต่สวนการหลีกเลี่ยงอากรการตอบโต้การทุ่มตลาด (circumvention of antidumping duties) ซึ่งเตรียมจัดตั้งคณะทำงาน 56 คน ภายในสิ้นเดือนเมษายนนี้ เพื่อแก้ไขปัญหาการแอบอ้างสินค้าที่นำเข้ามาเป็นสินค้าผลิตในประเทศ เพื่อจำหน่ายในประเทศหรือส่งออก
  - MTC (mill test certificate) จะกลายเป็นเอกสารบังคับในการยื่นสำหรับการนำเข้าเหล็กทั้งหมด โดย MTC ซึ่งออกโดยบริษัทผลิตเหล็ก ต้องมีข้อมูลเพิ่มเติมเกี่ยวกับรายละเอียดสินค้าและต้องมีระบุแหล่งกำเนิดสินค้า ซึ่งจะมีรายละเอียดของสินค้าที่มากขึ้นกว่าของเดิมที่มีอยู่ เพื่อให้สามารถติดตามสถานะปัจจุบันของเหล็กที่นำเข้ามา และจำหน่ายในเกาหลีได้แม่นยำยิ่งขึ้น



- จีนเตรียมปรับโครงสร้างอุตสาหกรรมเหล็กขนาดใหญ่ผ่านการลดกำลังการผลิต แม้ไม่ได้ประกาศกำหนดเป้าหมายที่ชัดเจนเพื่อแก้ปัญหา กำลังการผลิตส่วนเกิน ซึ่งเป็นประเด็นที่ก่อให้เกิดความตึงเครียดด้านการค้าโลก (ซึ่งคาดว่า อาจจะลดลงประมาณ 50 ล้านตัน/ปี)



# ศูนย์ข้อมูลเชิงลึก อุตสาหกรรมเหล็กไทย

## คำจำกัดความรับผิด

ข้อมูลในรายงาน สิ่งพิมพ์ และเว็บไซต์ที่ได้จัดทำขึ้นมาจากแหล่งข้อมูลที่เชื่อถือได้ อย่างไรก็ตาม สถาบันเหล็กและเหล็กกล้าแห่งประเทศไทยไม่รับประกันความถูกต้อง ครบถ้วนและพอเพียงของข้อมูลเหล่านี้ ความเห็นหรือการคาดการณ์ใดๆ ต่อเหตุการณ์ในอนาคตอาจแตกต่างจากเหตุการณ์ที่เกิดขึ้นจริง นอกจากนี้สถาบันเหล็กและเหล็กกล้าแห่งประเทศไทยขอสงวนสิทธิในการเปลี่ยนแปลงและแก้ไขข้อมูล รวมถึงความเห็นและการประมาณการณ์ใดๆ โดยไม่ต้องแจ้งล่วงหน้า

## Disclaimer

The information in the above report, publication and website has been obtained from sources believed to be reliable. However, Iron & Steel Institute of Thailand does not guarantee the accuracy, adequacy or completeness of the information. Any opinions or forecasts regarding future events may differ from actual events or results. In addition, Iron & Steel Institute of Thailand reserves the right to make changes and corrections to the information, including any opinions or forecasts, at any time without notice.

ติดตามข้อมูลอุตสาหกรรมเหล็กเพิ่มเติมได้ที่



<https://www.isit.or.th>



<https://www.iiu.isit.or.th>



ISIT.Thailand

