



การประชุมคณะกรรมการดัชนีอุตสาหกรรม ครั้งที่ 2/2568

วันศุกร์ที่ 28 มีนาคม 2568 เวลา 09.00 น.
ห้องประชุม 601 ชั้น 6 สำนักงานเศรษฐกิจอุตสาหกรรม

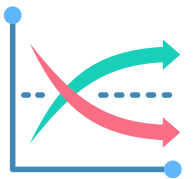






ดัชนีอุตสาหกรรม

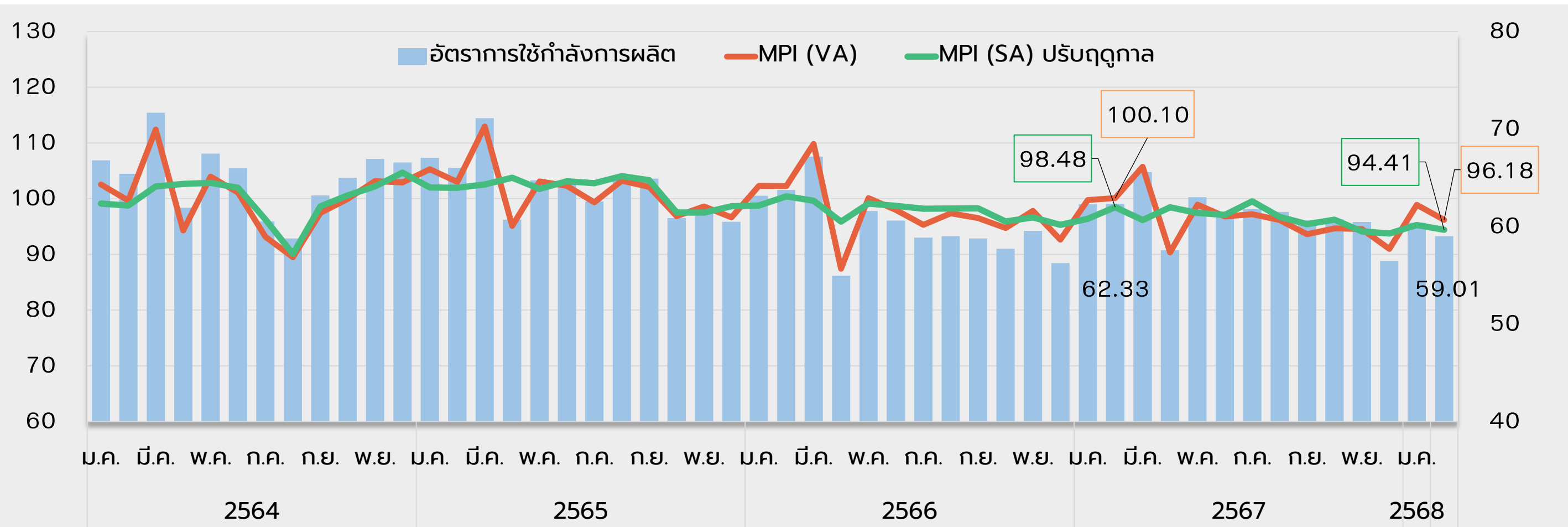
ประจำเดือน กุมภาพันธ์ 2568

ภาพรวมดัชนีอุตสาหกรรมเดือนกุมภาพันธ์ 2568 >>>

เดือน กุมภาพันธ์ 2568

	ดัชนี	อัตราการเปลี่ยนแปลง เมื่อเทียบกับเดือนก่อน (%)	อัตราการเปลี่ยนแปลงเมื่อเทียบกับเดือนเดียวกันของปีก่อน (%)
 ดัชนีผลผลิต (มูลค่าเพิ่ม)	96.18	- 2.53	- 3.91
ดัชนีผลผลิต (มูลค่าผลผลิต)	96.71	- 2.27	- 3.84
 ดัชนีการส่งสินค้า	96.30	2.48	- 1.39
 ดัชนีสินค้าสำเร็จรูปคงคลัง	100.47	- 0.22	- 5.95
ดัชนีอัตราส่วนสินค้าสำเร็จรูปคงคลัง	105.09	- 6.44	- 4.19
 ดัชนีแรงงานอุตสาหกรรม	97.32	- 2.11	0.12
ดัชนีผลิตภาพแรงงานอุตสาหกรรม	95.49	- 2.22	- 2.24
 อัตราการใช้จ่ายการลงทุน	59.01		

ดัชนีผลผลิตอุตสาหกรรมเดือนกุมภาพันธ์ 2568



MPI (VA) 96.18

MPI (SA) ปรับฤดูกาล 94.41

อัตราการใช้กำลังการผลิต 59.01

ดัชนีอุตสาหกรรม	2565	2566	2567	2566				2567				2568		
				Q1	Q2	Q3	Q4	ก.พ.	Q1	Q2	Q3	Q4	ม.ค.	ก.พ.
MPI	101.6	97.9	96.6	104.8	95.2	96.4	95.1	100.1	101.9	95.4	95.7	93.4	98.7	96.2
(%YoY)	1.6	-3.6	-1.3	-2.1	-5.0	-5.1	-2.4	-2.1	-2.8	0.2	-0.8	-1.8	-1.1	-3.9
อัตราการใช้กำลังการผลิต	64.1	60.1	61.1	64.7	59.1	58.9	57.8	60.3	63.4	60.5	61.3	59.2	59.9	59.0

5

อุตสาหกรรมที่ส่ง **ผลบวก** ต่อดัชนีผลผลิต

เดือนกุมภาพันธ์ 2568 เมื่อเปรียบเทียบกับเดือนเดียวกันของปีก่อน (YoY)



น้ำตาล

ดัชนีผลผลิต +4.70
 ดัชนีการส่งสินค้า +8.56
 ดัชนีสินค้าสำเร็จรูปคงคลัง +3.77

● ○ ○ ○ ○



ผลิตภัณฑ์ยางอื่นๆ

ดัชนีผลผลิต +5.41
 ดัชนีการส่งสินค้า +1.65
 ดัชนีสินค้าสำเร็จรูปคงคลัง +6.34

○ ● ○ ○ ○



สัตว์น้ำบรรจุกระป๋อง

ดัชนีผลผลิต +20.75
 ดัชนีการส่งสินค้า -3.01
 ดัชนีสินค้าสำเร็จรูปคงคลัง +3.80

○ ○ ● ○ ○



พลาสติกและ
ยางสังเคราะห์ขั้นต้น

ดัชนีผลผลิต +6.16
 ดัชนีการส่งสินค้า +8.36
 ดัชนีสินค้าสำเร็จรูปคงคลัง +2.09

○ ○ ○ ● ○



เครื่องจักรอื่น ๆ
ที่ใช้งานทั่วไป

ดัชนีผลผลิต +3.28
 ดัชนีการส่งสินค้า +4.23
 ดัชนีสินค้าสำเร็จรูปคงคลัง +6.69

○ ○ ○ ○ ●



หมายเหตุ: ข้อมูลเรียงลำดับตาม Contribution ของค่าต่างดัชนีผลผลิตอุตสาหกรรม

5

อุตสาหกรรมที่ส่ง ผลลบ ต่อดัชนีผลผลิต

เดือนกุมภาพันธ์ 2568 เมื่อเปรียบเทียบกับเดือนเดียวกันของปีก่อน (YoY)



หมายเหตุ: ข้อมูลเรียงลำดับตาม Contribution ของค่าต่างดัชนีผลผลิตอุตสาหกรรม

5 +

อุตสาหกรรมที่ส่งผลกระทบต่อดัชนีผลผลิต

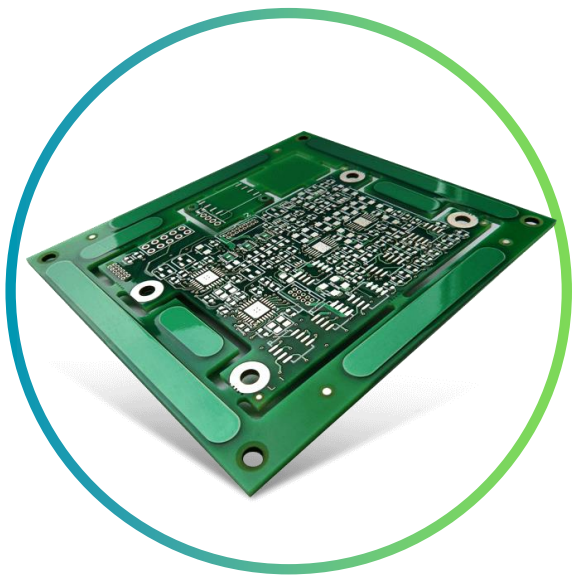
เดือนกุมภาพันธ์ 2568 เมื่อเปรียบเทียบกับเดือนก่อน (MoM)



เครื่องจักรอื่น ๆ ที่ใช้งานทั่วไป



ยานยนต์



ชิ้นส่วนและแผงวงจรอิเล็กทรอนิกส์



คอมพิวเตอร์และอุปกรณ์ต่อพ่วง



สตาร์ชและผลิตภัณฑ์จากสตาร์ช

ดัชนีผลผลิต +6.79
 ดัชนีการส่งสินค้า +18.76
 ดัชนีสินค้าสำเร็จรูปคงคลัง -6.24

ดัชนีผลผลิต +2.14
 ดัชนีการส่งสินค้า +13.67
 ดัชนีสินค้าสำเร็จรูปคงคลัง -10.60

ดัชนีผลผลิต +4.60
 ดัชนีการส่งสินค้า +8.91
 ดัชนีสินค้าสำเร็จรูปคงคลัง -8.50

ดัชนีผลผลิต +9.11
 ดัชนีการส่งสินค้า +22.46
 ดัชนีสินค้าสำเร็จรูปคงคลัง -7.29

ดัชนีผลผลิต +14.83
 ดัชนีการส่งสินค้า +10.94
 ดัชนีสินค้าสำเร็จรูปคงคลัง +17.48

หมายเหตุ: ข้อมูลเรียงลำดับตาม Contribution ของค่าต่างดัชนีผลผลิตอุตสาหกรรม

5

อุตสาหกรรมที่ส่ง ผลลบ ต่อดัชนีผลผลิต

เดือนกุมภาพันธ์ 2568 เมื่อเปรียบเทียบกับเดือนก่อน (MoM)



ผลิตภัณฑ์ที่ได้จากการกลั่นปิโตรเลียม

ดัชนีผลผลิต -9.87

ดัชนีการส่งสินค้า -4.07

ดัชนีสินค้าสำเร็จรูปคงคลัง -6.36



เคมีภัณฑ์ขั้นมูลฐาน

ดัชนีผลผลิต -17.14

ดัชนีการส่งสินค้า -11.61

ดัชนีสินค้าสำเร็จรูปคงคลัง -26.45



ผลิตภัณฑ์ยางอื่นๆ

ดัชนีผลผลิต -5.13

ดัชนีการส่งสินค้า +1.31

ดัชนีสินค้าสำเร็จรูปคงคลัง +0.72



พลาสติกและยางสังเคราะห์ขั้นต้น

ดัชนีผลผลิต -7.33

ดัชนีการส่งสินค้า -2.82

ดัชนีสินค้าสำเร็จรูปคงคลัง -1.61



น้ำตาล

ดัชนีผลผลิต -3.38

ดัชนีการส่งสินค้า +7.44

ดัชนีสินค้าสำเร็จรูปคงคลัง +45.21

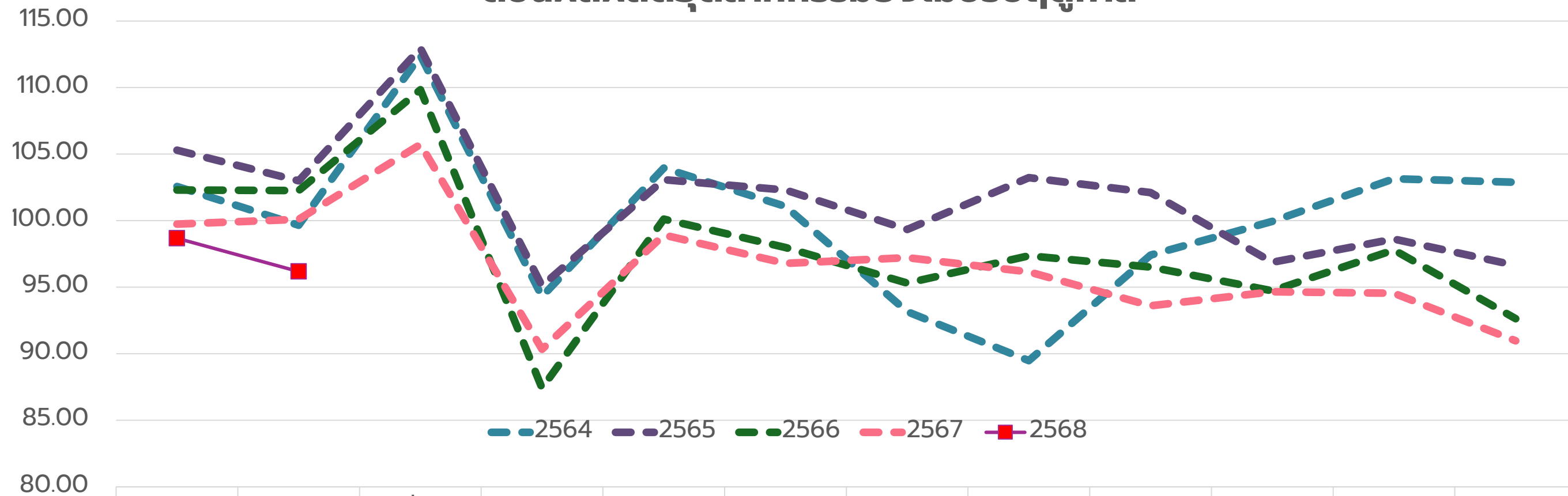
หมายเหตุ: ข้อมูลเรียงลำดับตาม Contribution ของค่าต่างดัชนีผลผลิตอุตสาหกรรม

ดัชนีผลผลิตอุตสาหกรรมรายสาขา (ถ่วงน้ำหนักมูลค่าเพิ่ม)

ผลิตภัณฑ์	น้ำหนัก	2567	2568		% การเปลี่ยนแปลงเมื่อเทียบกับเดือนก่อน	% การเปลี่ยนแปลงเมื่อเทียบกับเดือนเดียวกันของปีก่อน	จำนวนเดือน +/- ต่อเนื่อง เมื่อเทียบกับเดือนเดียวกันของปีก่อน
		ก.พ.	ม.ค.	ก.พ.*			
ดัชนีรวมยังไม่ได้ปรับฤดูกาล	100.00	100.10	98.68	96.18	-2.53	-3.91	-7
TSIC : 10 การผลิตผลิตภัณฑ์อาหาร	16.67109	119.68	120.76	117.42	-2.77	-1.88	-1
TSIC : 11 การผลิตเครื่องดื่มน้ำ	3.81452	107.01	99.73	103.19	3.47	-3.57	-3
TSIC : 12 การผลิตผลิตภัณฑ์ยาสูบ	0.7221	72.59	81.54	69.65	-14.58	-4.05	-5
TSIC : 13 การผลิตสิ่งทอ	1.89073	81.94	77.14	74.97	-2.82	-8.51	-6
TSIC : 14 การผลิตเสื้อผ้าเครื่องแต่งกาย	1.62949	74.92	79.46	77.00	-3.09	2.77	8
TSIC : 15 การผลิตเครื่องหนังและผลิตภัณฑ์ที่เกี่ยวข้อง	0.78236	102.68	106.45	105.41	-0.98	2.66	1
TSIC : 16 การผลิตไม้และผลิตภัณฑ์จากไม้และไม้ก๊อก (ยกเว้นเฟอร์นิเจอร์) การผลิตสิ่งของจากฟางและวัสดุถักสานอื่นๆ	0.45663	95.79	94.71	94.47	-0.25	-1.37	-2
TSIC : 17 การผลิตกระดาษและผลิตภัณฑ์กระดาษ	2.06825	91.31	91.57	87.94	-3.96	-3.68	-6
TSIC : 19 การผลิตถ่านโค้กและผลิตภัณฑ์ที่ได้จากการถลุงปิโตรเลียม	10.73809	124.36	127.10	114.56	-9.87	-7.88	-1
TSIC : 20 การผลิตเคมีภัณฑ์และผลิตภัณฑ์เคมี	8.79036	91.66	96.04	88.00	-8.36	-3.99	-1
TSIC : 21 การผลิตเภสัชภัณฑ์ เคมีภัณฑ์ที่ใช้รักษาโรค และผลิตภัณฑ์จากพืชและสัตว์ที่ใช้รักษาโรค	1.17173	102.32	101.54	95.69	-5.76	-6.48	-1
TSIC : 22 การผลิตผลิตภัณฑ์ยางและพลาสติก	8.82379	100.12	103.94	100.69	-3.13	0.57	1
TSIC : 23 การผลิตผลิตภัณฑ์อื่นๆ ที่ทำจากแร่โลหะ	5.38613	97.30	93.31	93.49	0.19	-3.92	-17
TSIC : 24 การผลิตโลหะขั้นมูลฐาน	3.44048	86.83	90.82	85.86	-5.47	-1.12	-1
TSIC : 25 การผลิตผลิตภัณฑ์โลหะประดิษฐ์ (ยกเว้นเครื่องจักรและอุปกรณ์)	2.32944	82.20	90.59	86.87	-4.11	5.68	8
TSIC : 26 การผลิตผลิตภัณฑ์คอมพิวเตอร์ อิเล็กทรอนิกส์ และอุปกรณ์ที่ใช้ในทางวิทยาศาสตร์	9.4396	85.55	57.67	61.04	5.84	-2.22	-1
TSIC : 27 การผลิตอุปกรณ์ไฟฟ้า	3.49469	85.97	85.36	87.54	2.56	-4.00	-4
TSIC : 28 การผลิตเครื่องจักรและเครื่องมือ ซึ่งมีได้จัดประเภทไว้ในที่อื่น	2.84352	118.51	113.68	120.93	6.37	2.04	15
TSIC : 29 การผลิตยานยนต์ รถพ่วง และรถกึ่งพ่วง	11.19519	102.74	88.18	90.04	2.10	-12.37	-19
TSIC : 30 การผลิตอุปกรณ์ขนส่งอื่นๆ	1.09006	111.35	108.31	107.02	-1.19	-3.90	-4
TSIC : 31 การผลิตเฟอร์นิเจอร์	0.91364	58.13	51.56	57.10	10.74	-1.78	-7
TSIC : 32 การผลิตผลิตภัณฑ์อื่นๆ	2.30811	102.20	101.73	101.34	-0.38	-0.84	-2

การเปรียบเทียบดัชนีผลผลิตอุตสาหกรรม

ดัชนีผลผลิตอุตสาหกรรมยังไม่ปรับฤดูกาล



	ม.ค.	ก.พ.	มี.ค.	เม.ย.	พ.ค.	มิ.ย.	ก.ค.	ส.ค.	ก.ย.	ต.ค.	พ.ย.	ธ.ค.
2564	102.57	99.66	112.41	94.30	103.95	101.07	93.16	89.48	97.42	99.94	103.15	102.88
2565	105.30	103.00	112.95	95.11	103.08	102.30	99.34	103.23	102.11	96.87	98.62	96.65
2566	102.30	102.27	109.84	87.42	100.11	97.99	95.31	97.36	96.51	94.73	97.81	92.64
2567	99.74	100.10	105.73	90.34	98.93	96.79	97.21	96.16	93.60	94.65	94.54	90.98
2568	98.68	96.18										

หมายเหตุ: ปี 2564 (ปีฐาน)

การเปลี่ยนแปลงดัชนีผลผลิตอุตสาหกรรมของประเทศ ไทยเทียบกับประเทศสำคัญ

เดือนกุมภาพันธ์ 2568



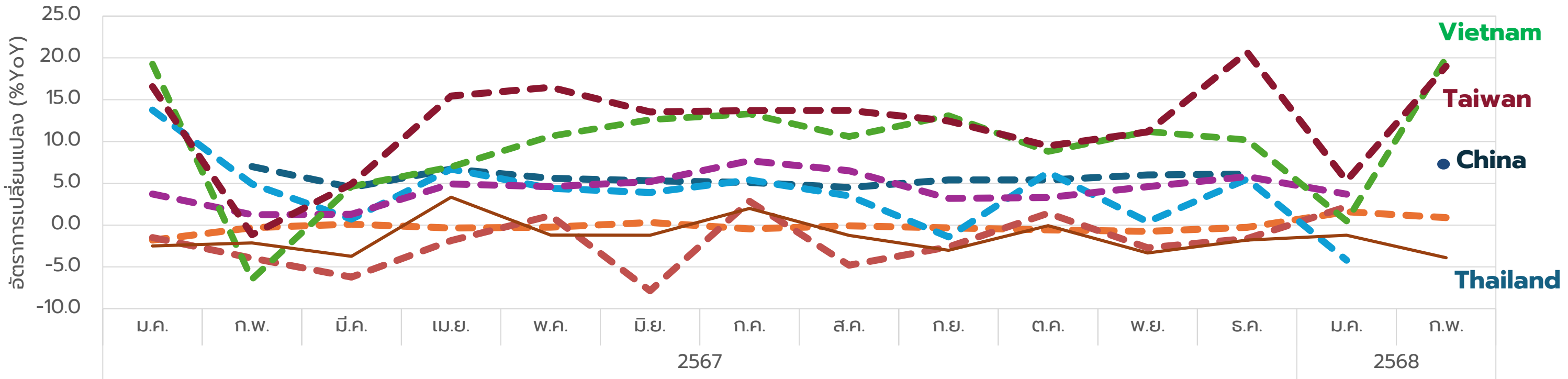
ข้อมูลเดือนมกราคม 2567

ข้อมูลเดือนกุมภาพันธ์ 2568

ที่มา : เว็บไซต์หน่วยงานทางสถิติของแต่ละประเทศ

การเปลี่ยนแปลงดัชนีผลผลิตอุตสาหกรรมของประเทศไทย เทียบกับประเทศสำคัญ

ดัชนีผลผลิตอุตสาหกรรมของประเทศสำคัญ



	ม.ค.	ก.พ.	มี.ค.	เม.ย.	พ.ค.	มิ.ย.	ก.ค.	ส.ค.	ก.ย.	ต.ค.	พ.ย.	ธ.ค.	ม.ค.	ก.พ.
	2567												2568	
● CN		7.0	4.5	6.7	5.6	5.3	5.1	4.5	5.4	5.4	6.0	6.1		6.9
● USA	-1.8	-0.3	0.1	-0.4	-0.3	0.3	-0.5	-0.1	-0.3	-0.6	-0.8	-0.3	1.6	0.9
● JP	-1.5	-4.0	-6.2	-1.9	1.1	-7.9	2.9	-4.8	-2.6	1.4	-2.7	-1.6	2.2	
● Korea	13.8	4.9	0.7	6.7	4.4	3.9	5.4	3.5	-1.4	6.3	0.4	5.5	-4.2	
● Malaysia	3.7	1.2	1.3	4.9	4.6	5.2	7.7	6.5	3.2	3.3	4.6	5.8	3.7	
● Vietnam	19.3	-6.5	4.6	7.0	10.6	12.6	13.3	10.6	13.1	8.8	11.2	10.2	0.5	20.0
● Taiwan	16.6	-1.2	4.9	15.4	16.5	13.5	13.7	13.7	12.5	9.5	11.2	20.7	5.3	19.0
● TH	-2.5	-2.1	-3.7	3.3	-1.2	-1.2	2.0	-1.2	-3.0	-0.1	-3.3	-1.8	-1.2	-3.9

ที่มา : เว็บไซต์หน่วยงานทางสถิติของแต่ละประเทศ

สำนักงานเศรษฐกิจอุตสาหกรรม

“เป็นองค์กรชั้นนำการพัฒนาอุตสาหกรรมของประเทศสู่ความยั่งยืน”



สำนักงาน | OFFICE
เศรษฐกิจอุตสาหกรรม | OF INDUSTRIAL ECONOMICS

สามารถติดตามข้อมูลเพิ่มเติม
www.i.index.oie.go.th
Facebook : Industry Index
Line Official : @i.index